

MMA/IBAMA/SEDE - PROTOCOLO
Nº. 02001. 106/2017-90
Nº. SEI
Recebido em: 8/6/2017
<i>Jaqueline</i>
Assinatura



Belo Horizonte, 08 de junho de 2017

AO COMITÊ INTERFEDERATIVO (CIF)
A/C: ILMA. SRA. SUELY MARA VAZ GUIMARÃES DE ARAÚJO
PRESIDENTE DO COMITÊ INTERFEDERATIVO
SCEN Trecho 2 - Ed. Sede
CEP 70818-900
Brasília/DF

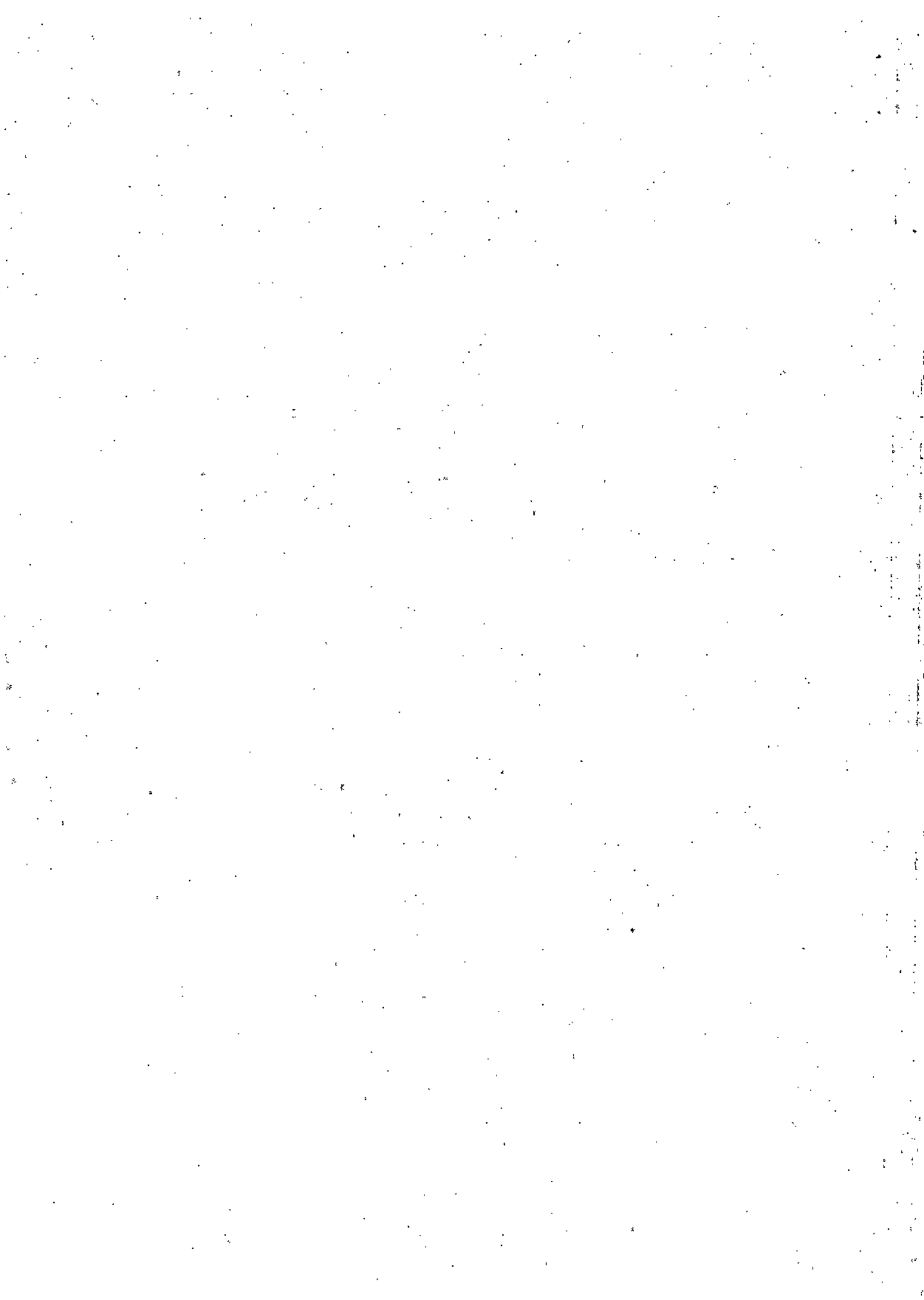
À CÂMARA TÉCNICA DE ORGANIZAÇÃO SOCIAL E AUXÍLIO EMERGENCIAL
A/C: COORDENAÇÃO DA CÂMARA TÉCNICA DE ORGANIZAÇÃO SOCIAL E AUXÍLIO
EMERGENCIAL
Praça dos Três Poderes, 4º andar
CEP 70150-900
Brasília - DF

REF.: Encaminhamento de documentação referente ao Lote 012 do Banco de Dados Integrado - Barra Longa.

Prezadas Senhoras,

A FUNDAÇÃO RENOVA ("FUNDAÇÃO"), pessoa jurídica de direito privado, devidamente inscrita no CNPJ/MF sob o nº 25.135.507/0001-83, Avenida Getúlio Vargas, nº 671, 4º andar, em Belo Horizonte/MG, CEP 30.112-021, vem, respeitosamente, por seus procuradores, encaminhar o Lote 012 do Banco de Dados do Programa Levantamento e de Cadastro de Impactados, previsto nas Cláusulas 19 a 30 do Termo de Transação e de Ajustamento de Conduta (TTAC), firmado em 2 de março de 2016, no âmbito do Processo nº 0069758-61.2015.4.01.3400, em trâmite perante a 12ª Vara Federal da Seção Judiciária de Belo Horizonte, Minas Gerais.

Jaqueline



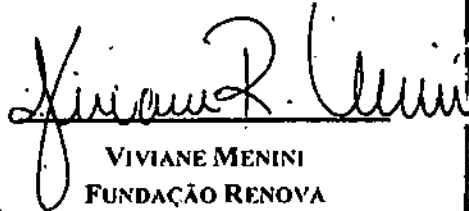


O Banco de Dados foi desenhado a partir do formulário integrado – já discutido e validado na *Câmara Técnica de Organização Social e Auxílio Emergencial* (“**CTOS**”) e no *Comitê Interfederativo* (“**CIF**”). Os registros disponibilizados passaram pelas etapas de levantamento de informações, análise de consistência e ajustes solicitados pelos entrevistados, e encontram-se em fase final do processo de cadastramento, mediante avaliação e validação para a **CTOS** e **CIF**, respectivamente.

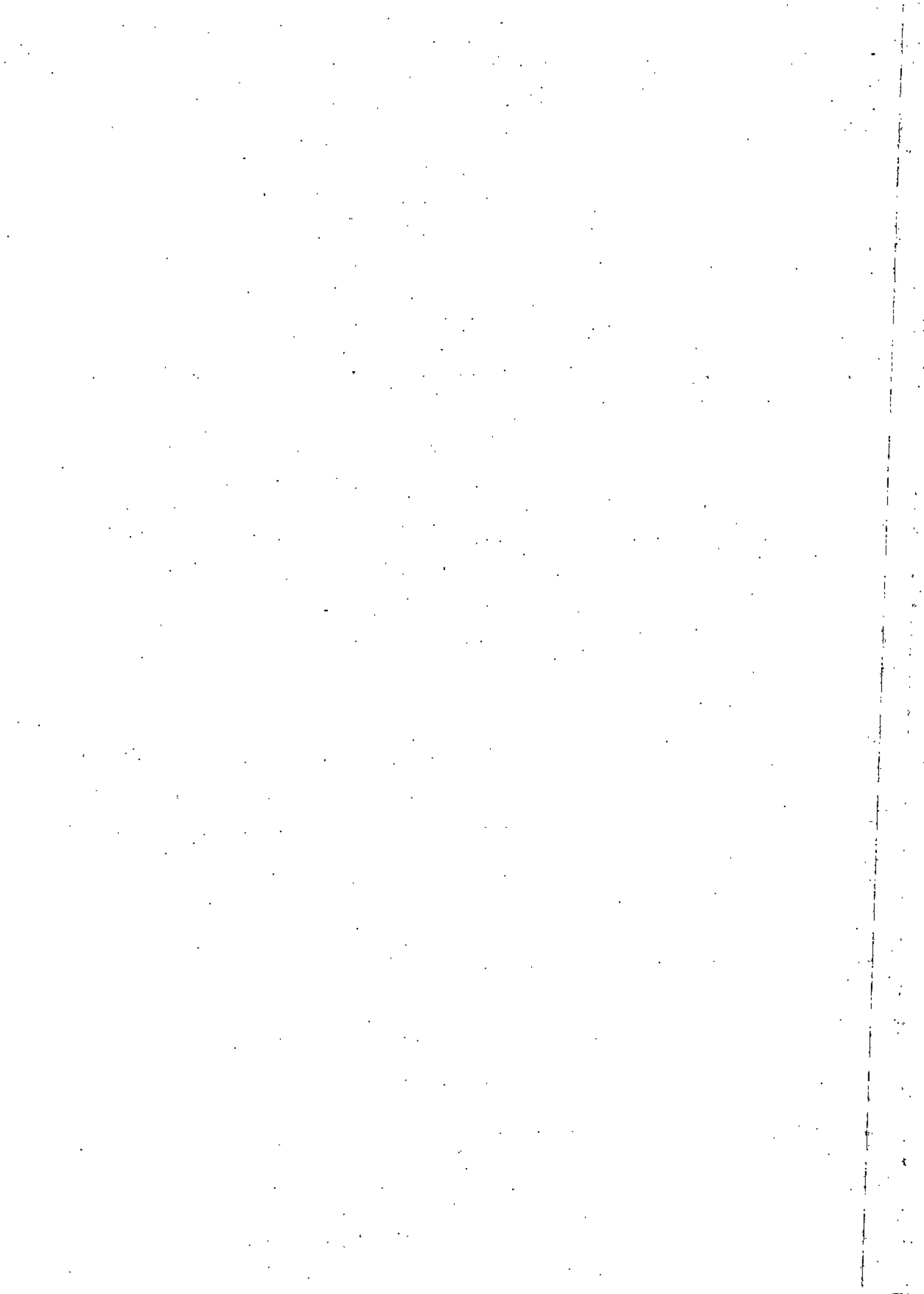
À luz do que foi apresentado, a **FUNDAÇÃO** entende ter prestado as informações pertinentes, conforme o fluxo acordado com a **CTOS** e o **CIF**.

A **FUNDAÇÃO** mantém-se à disposição para esclarecer quaisquer informações adicionais que sejam necessárias. Renovando nossos protestos de estima e consideração, subscrevemos a presente.

Atenciosamente,



VIVIANE MENINI
FUNDAÇÃO RENOVA



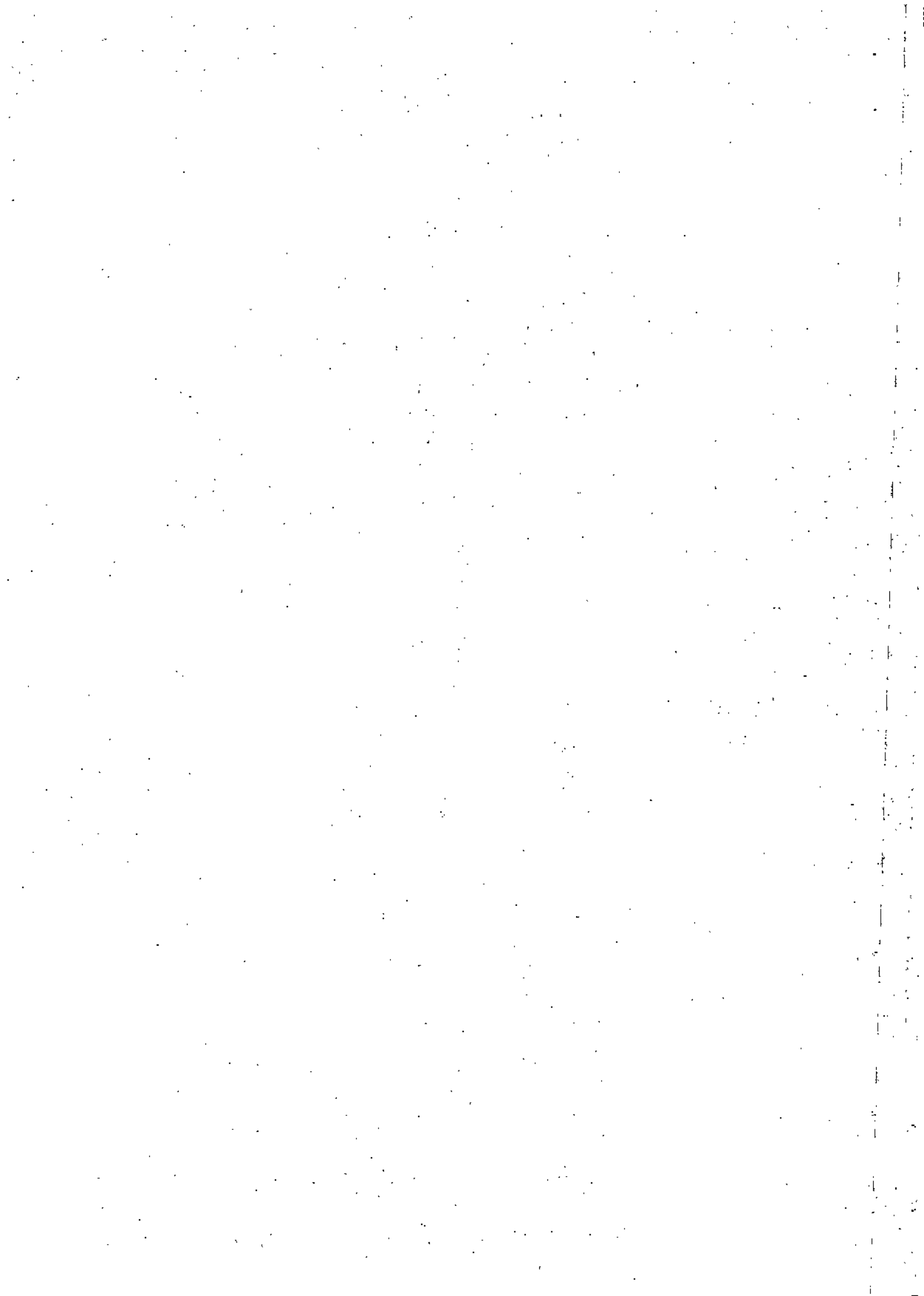


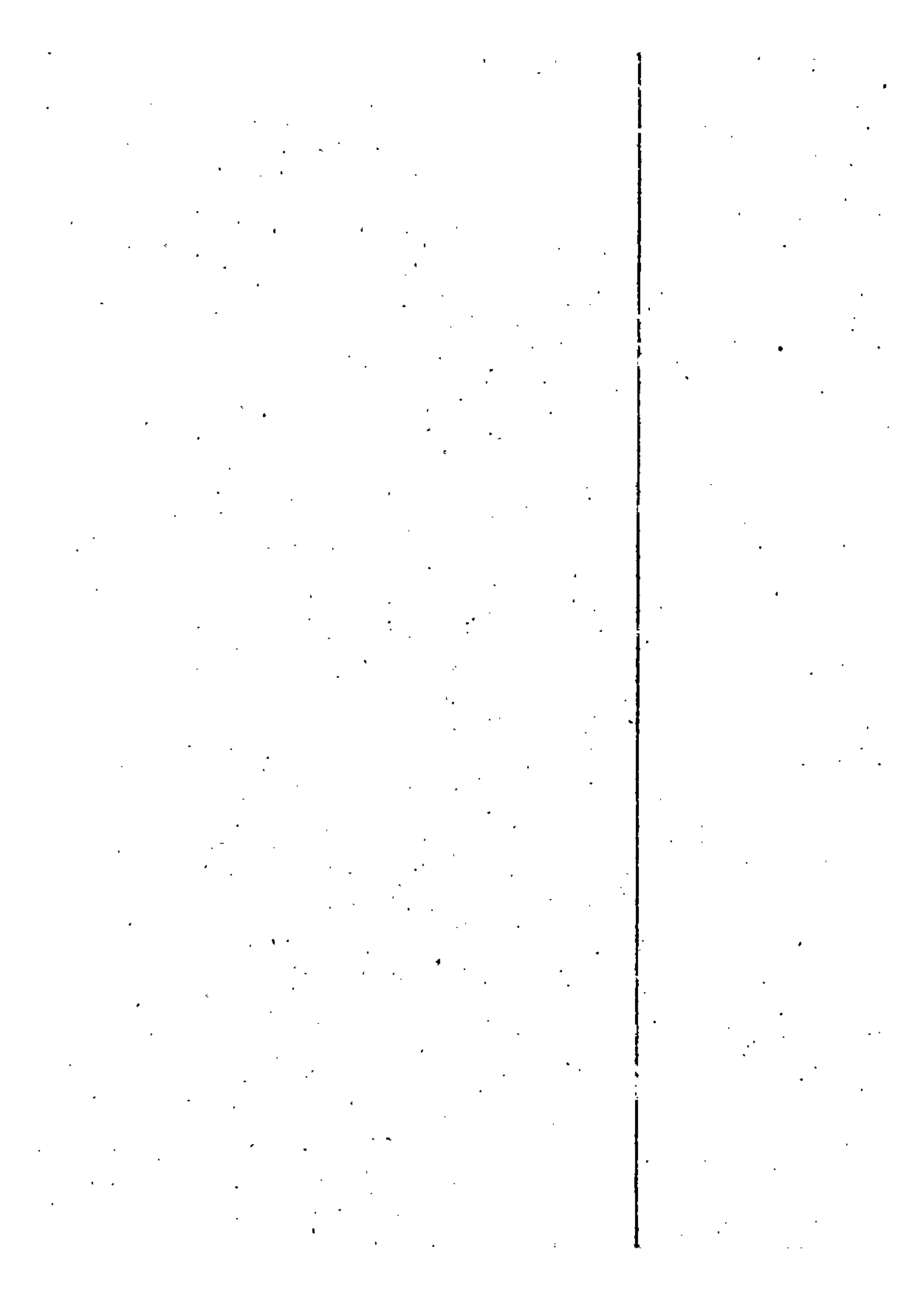
LISTA DE DOCUMENTOS ANEXOS

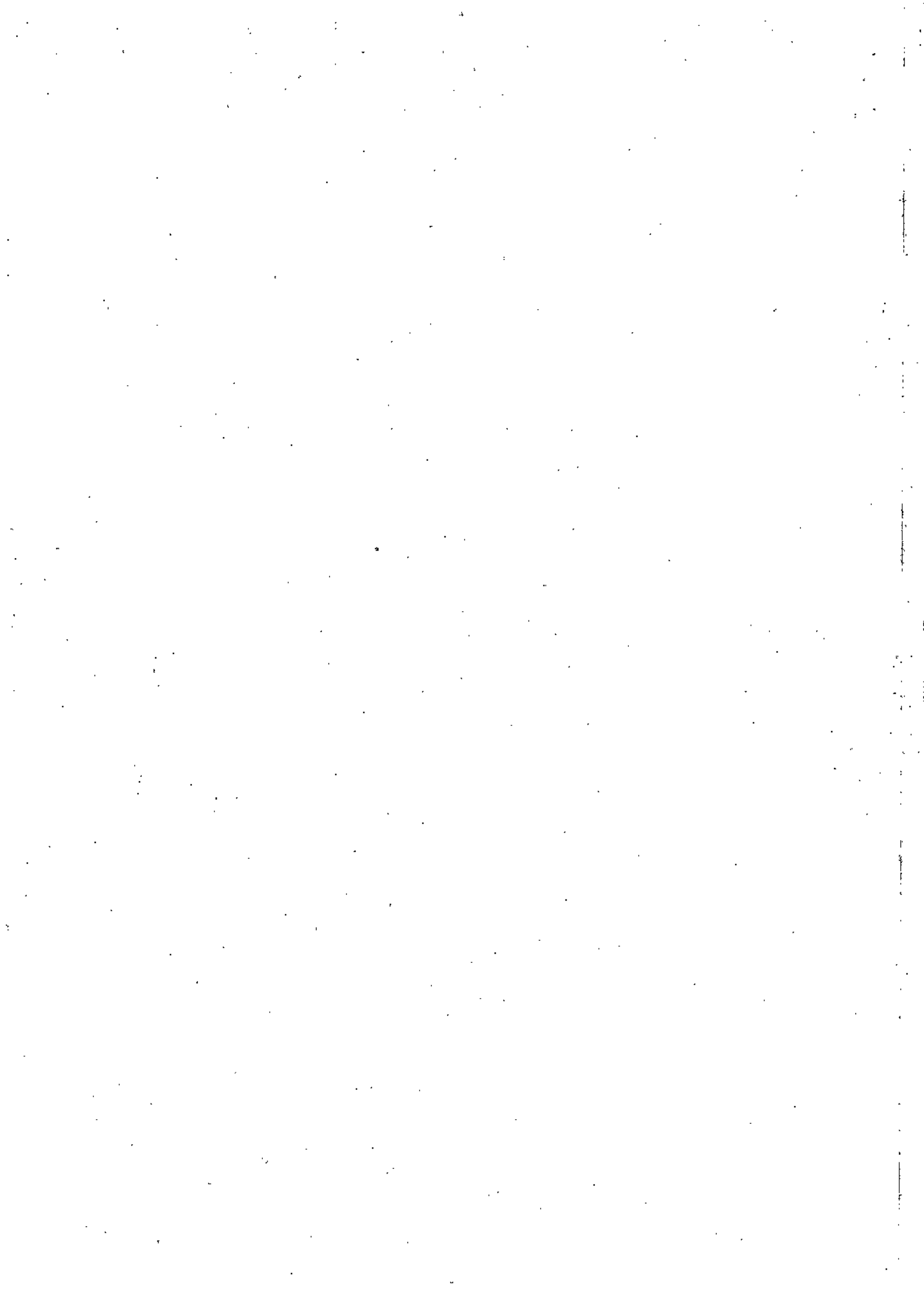
DOCUMENTO ANEXO 1 – Paper - Banco de Dados Integrado - Lote 012 – 08 06 2017

DOCUMENTO ANEXO 2 – Banco de Dados Integrado - Lote 012 – 08 06 2017

DOCUMENTO ANEXO 3 – Detalhes Técnicos – Campanha 1 Barra Longa – 08 06 2017







PROGRAMA DE LEVANTAMENTO E DE CADASTRO DOS IMPACTADOS

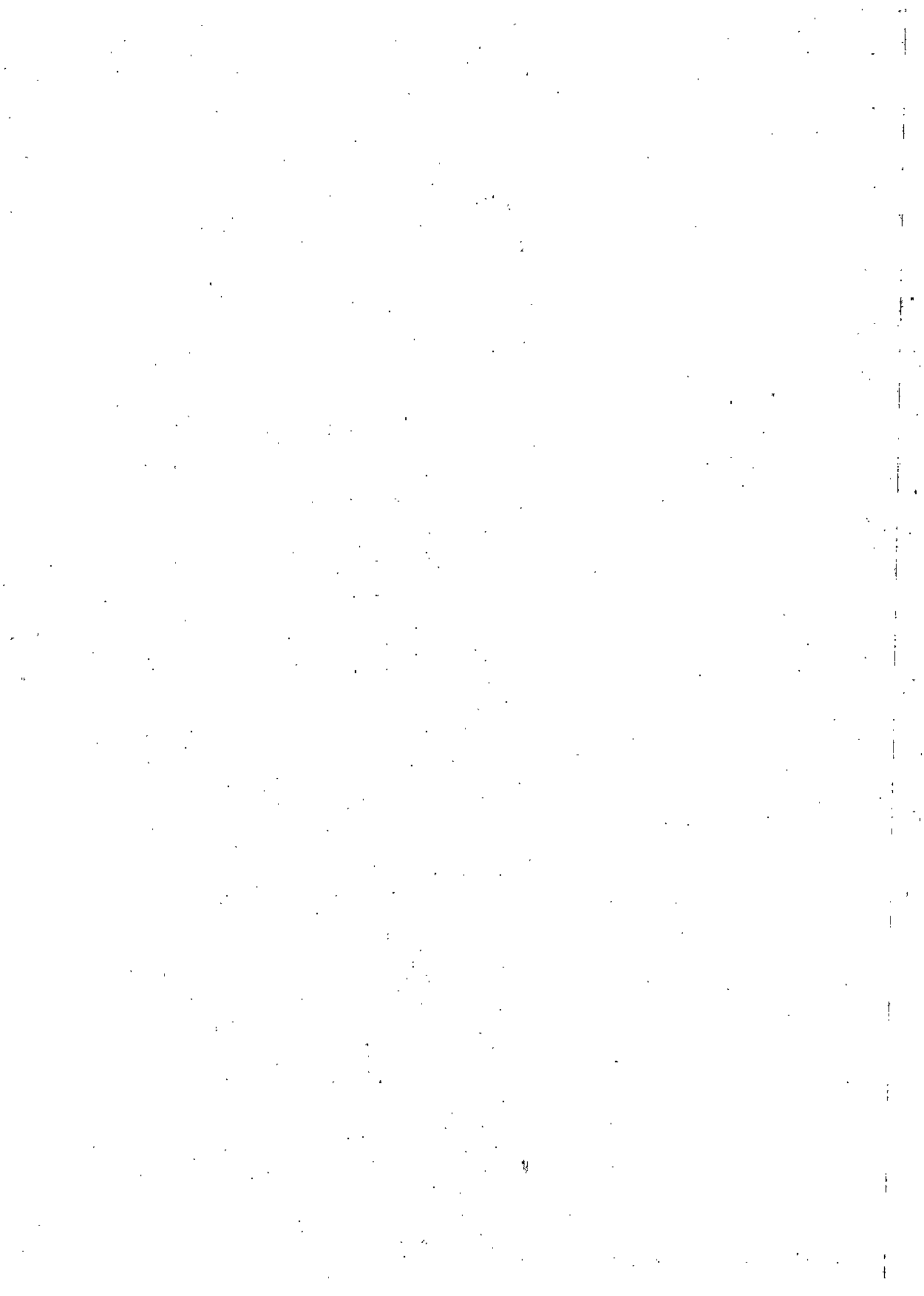
Banco de Dados Integrado – LOTE 012



Responsável: Viviane Menini

Revisão: Leonardo Gandara

Belo Horizonte, 08 de junho de 2017

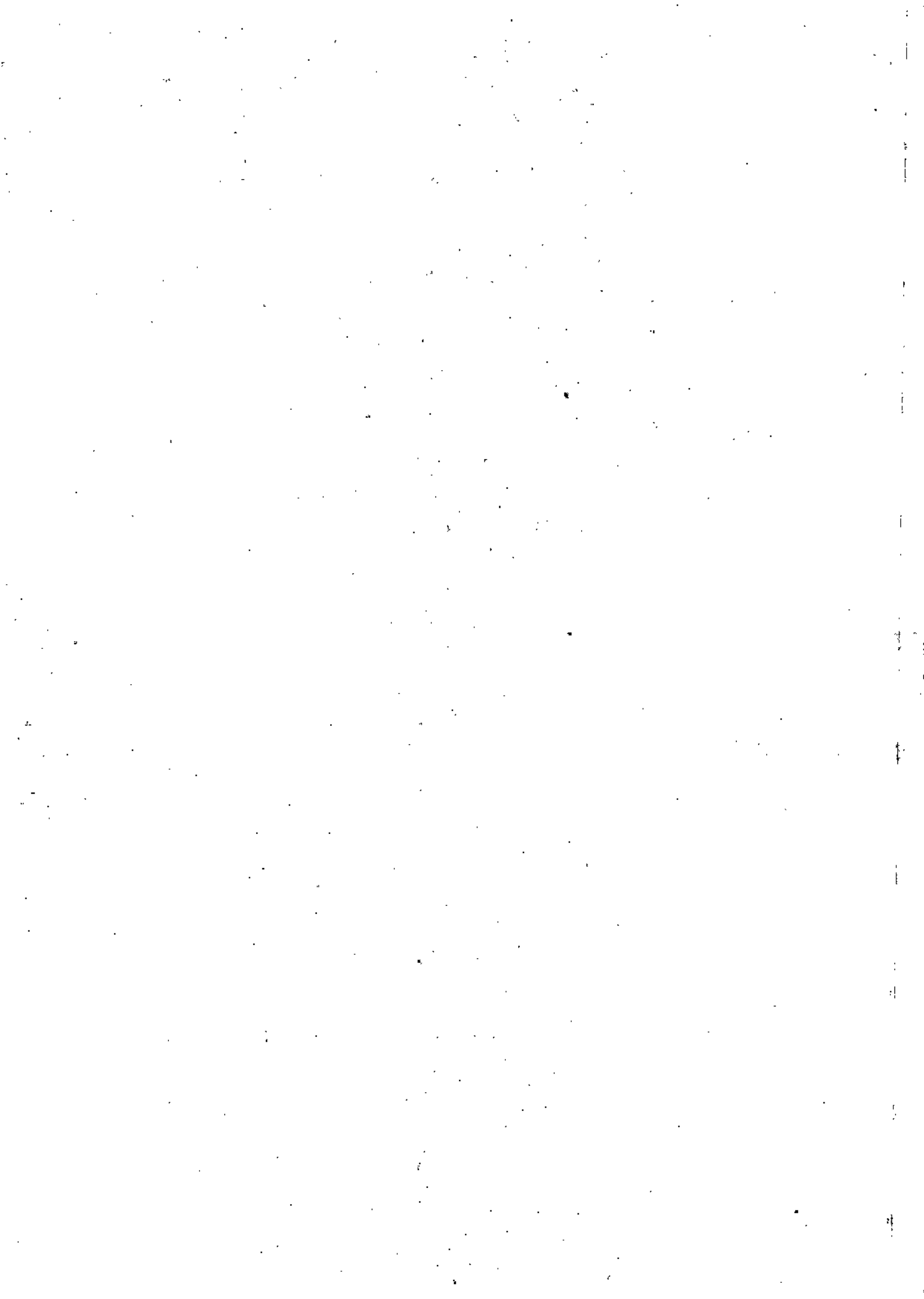




reparar, restaurar, reconstruir

SUMÁRIO

1.	INTRODUÇÃO	3
2.	DESENHO DE FUNCIONALIDADE	3
3.	INFORMAÇÕES DO LOTE	5
4.	LISTA DE QUESTIONÁRIOS DO LOTE	5





INTRODUÇÃO

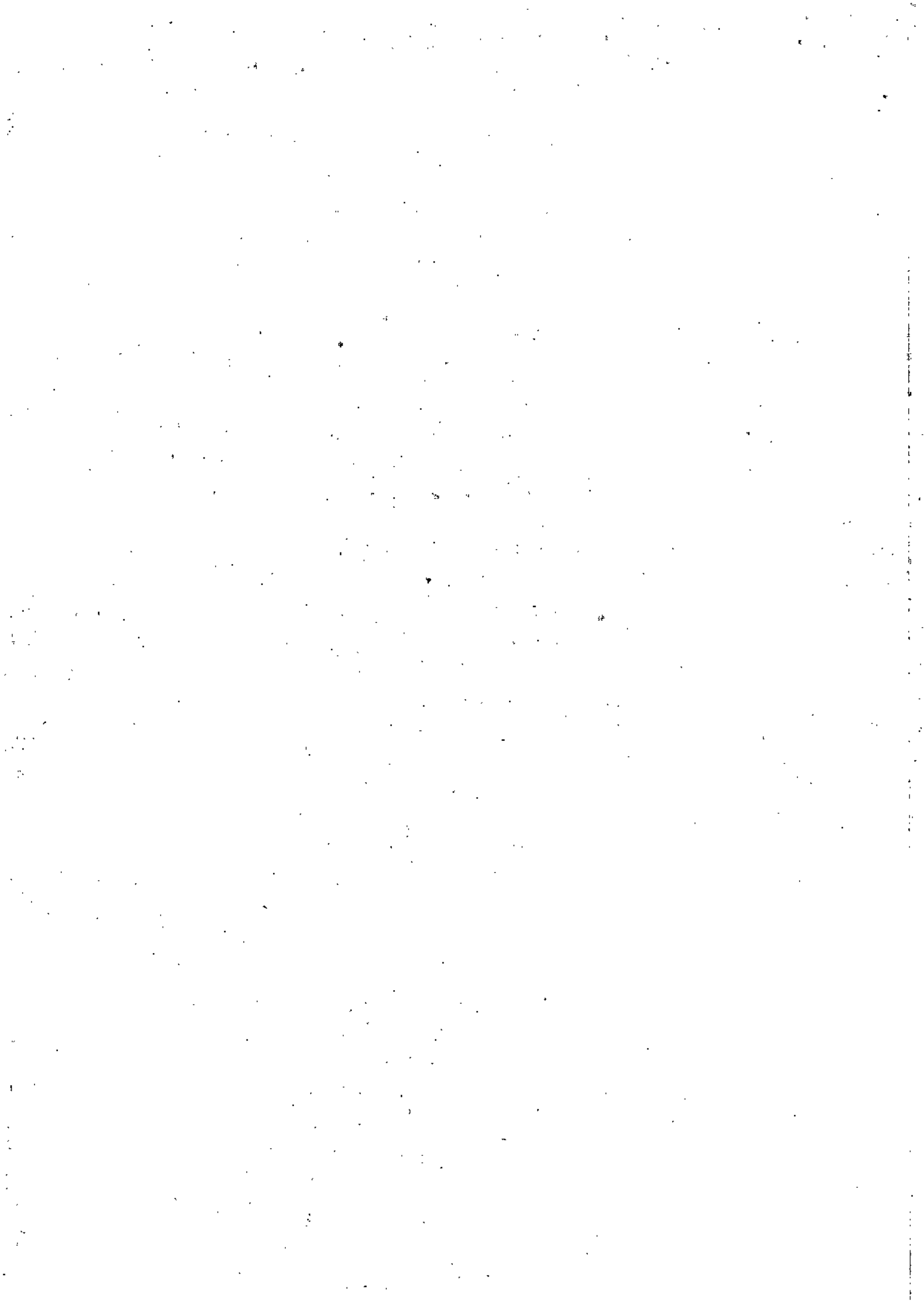
O presente documento visa entregar o Lote 012 de registros do Banco de Dados Integrado referente Programa de Levantamento e de Cadastro dos Impactados na Localidade de Barra Longa. O programa está previsto na Cláusula 19 e seguintes do Termo de Transação e de Ajustamento de Conduta (“TTAC”), firmado em 2 de março de 2016, no âmbito do Processo nº 0069758-61.2015.4.01.3400, em trâmite perante a 12ª Vara Federal da Seção Judiciária de Belo Horizonte, Minas Gerais.

Essa entrega destina-se à Câmara Técnica de Organização Social (CTOS) e ao Comitê Interfederativo (CIF). O Banco de Dados anexo foi elaborado a partir do formulário integrado – já discutido e validado por essas instâncias. Os registros disponibilizados passaram pelas etapas de levantamento de informações, análise de consistência, ajustes solicitados pelos entrevistados, e atualmente encontram-se em fase final do processo de cadastramento, qual seja, avaliação e validação da CTOS e do CIF, respectivamente. Importante fazer a ressalva de que as informações constantes no Banco de Dados poderão ser atualizadas mediante requerimento do entrevistado.

DESENHO DE FUNCIONALIDADE

O padrão adotado para envio foi em formato “.xlsx” no Excel, segmentado nas seguintes abas:

- Família: Contempla as informações básicas do responsável de cada família (Nome, CPF, data de nascimento e endereço) e recebimento de programas/benefícios sociais de algum membro da respectiva família deste responsável (*registro concernente à dimensão familiar*). O número de registros nesta aba traduz o número de famílias cadastradas pelo programa;
- Pessoa: Contempla informações necessárias para caracterização do perfil de cada membro da família e, nos casos de ocorrência, perdas e danos relativos aos documentos pessoais;





reparar, restaurar, reconstruir

- **Propriedade:** Contempla todas as demais informações para caracterização da família, da pessoa (representante ou membro da família) e referentes às atividades e bens (econômicos, produtivos, materiais móveis e imóveis, imateriais, sociais e culturais), e respectivas perdas e danos.
- **Propriedades Secundárias:** Contempla a listagem de propriedades secundárias contidas na aba Propriedade.
- **Propriedades Secundárias – Lotes Já Enviados ao CIF:** Contempla a listagem de propriedades secundárias contidas na aba Propriedade que remete a complementação de cadastro familiar já enviado ao CIF em lotes passados.

Esta separação visa facilitar visualizações, levantamentos quantitativos e qualitativos, permitindo cruzamentos simples de informações.

Um "dicionário de dados" assessora cada planilha, constando as colunas abaixo para melhor esclarecimento das variáveis de identificação:

- Código da pergunta no formulário integrado "físico"
- Pergunta no formulário integrado "físico"
- Código da pergunta "raiz" (formulários emergenciais)
- Dimensão da pergunta (módulo temático)
- Tipo da pergunta (formato)
- Possui dependência a outra pergunta
- Regra de dependência à:
 - Pergunta
 - Container
 - Dimensão
- Respostas associadas (valores)





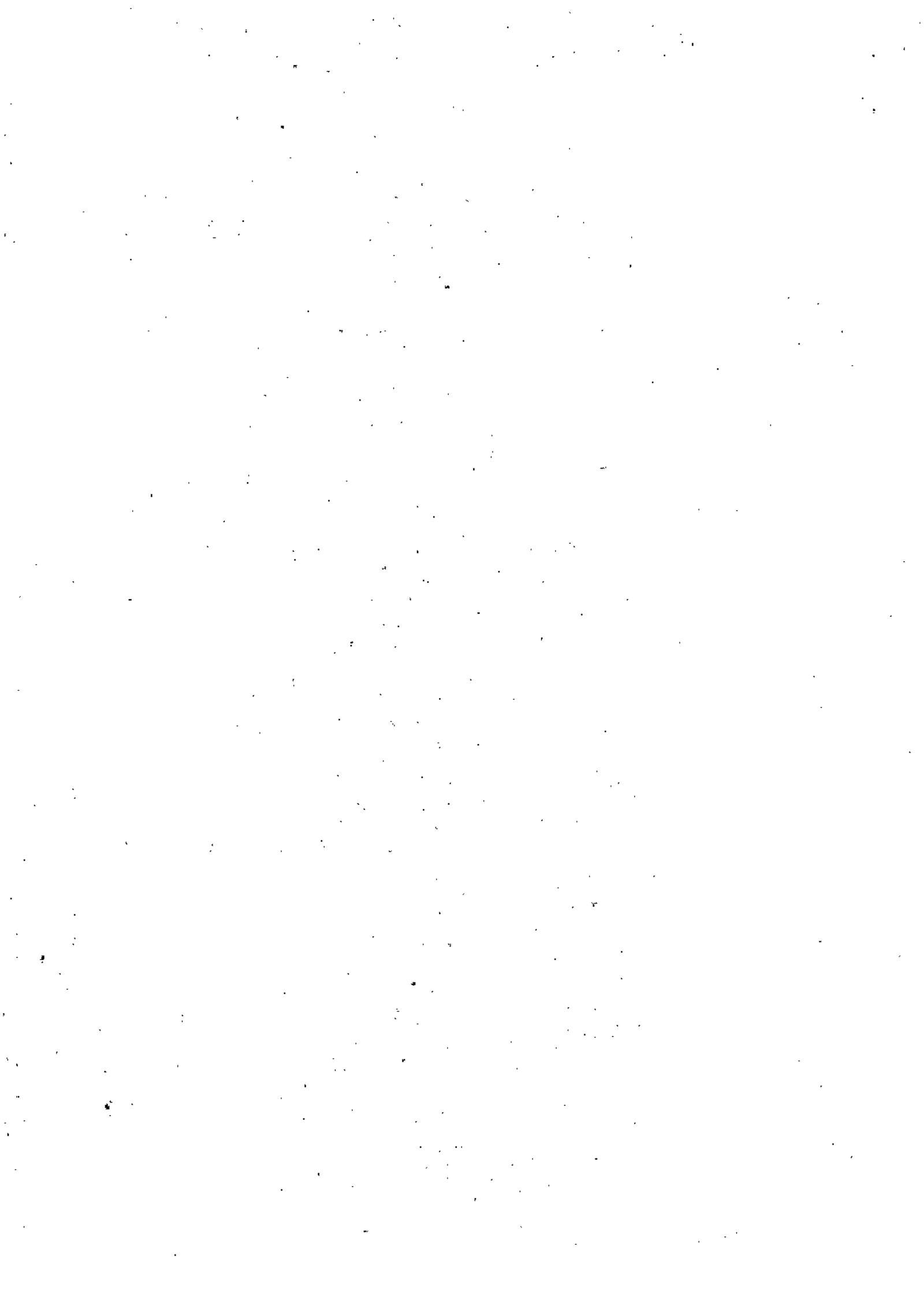
reparar, restaurar, reconstruir

INFORMAÇÕES DO LOTE

Número do Lote:	012	Data de Envio:	08/06/2017
Quantidade de Registros:	Famílias	Pessoas	Propriedades
	100	318	159

LISTA DE QUESTIONÁRIOS DO LOTE

ID	ID-SGC	C1
QUEST-SGC-61	12967	002-019-001-013-E-A-0
QUEST-SGC-254	12739	002-020-009-002-P-A-0
QUEST-SGC-299	12816	002-018-001-074-P-A-0
QUEST-SGC-315	12839	002-019-002-008-P-A-0
QUEST-SGC-345	12881	002-019-002-007-N-A-0
QUEST-SGC-348	12885	002-019-002-001-P-A-0
QUEST-SGC-367	12937	002-020-001-019-N-A-0
QUEST-SGC-369	12939	002-019-001-011-N-B-0
QUEST-SGC-374	12952	002-020-011-001-P-A-0
QUEST-SGC-1	12153	002-012-001-008-P-A-1
QUEST-SGC-7	12159	002-012-001-005-P-A-1
QUEST-SGC-8	12160	002-012-001-004-P-A-1
QUEST-SGC-11	12164	002-013-001-008-P-A-1
QUEST-SGC-12	12165	002-012-001-002-P-A-0
QUEST-SGC-13	12194	002-015-002-003-N-A-1
QUEST-SGC-31	12263	002-012-001-006-P-A-1
QUEST-SGC-33	12266	002-016-001-002-P-A-1
QUEST-SGC-2	12296	002-017-003-001-P-A-1
QUEST-SGC-42	12297	002-013-002-004-P-A-1
QUEST-SGC-43	12298	002-014-004-001-P-A-1
QUEST-SGC-44	12302	002-015-002-002-P-A-1
QUEST-SGC-46	12307	002-012-002-003-P-B-1





reparar, restaurar, reconstruir

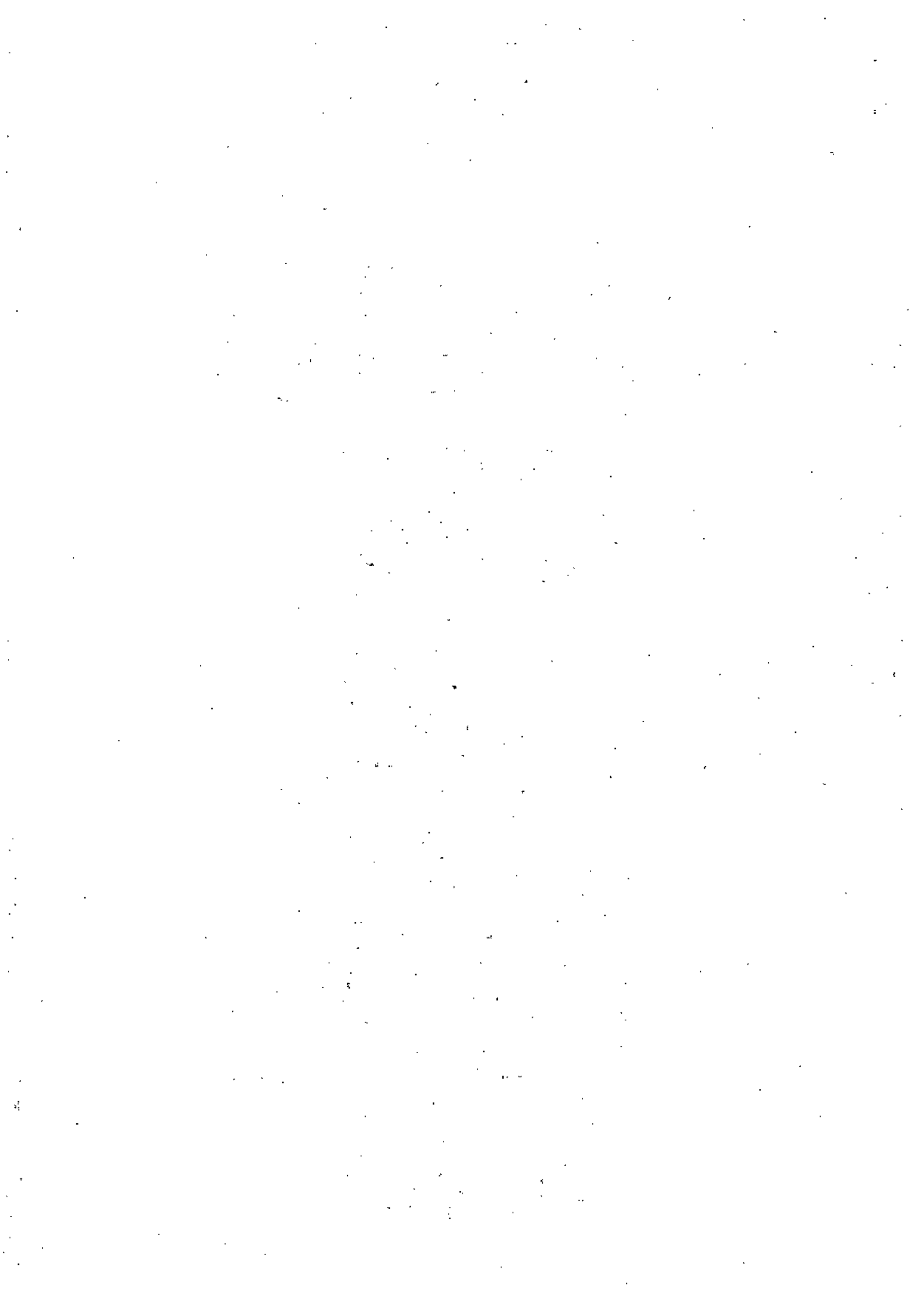
QUEST-SGC-3	12350	002-021-002-003-P-A-2
QUEST-SGC-4	12351	002-020-001-090-P-A-0
QUEST-SGC-10	12357	002-020-001-049-N-A-1
QUEST-SGC-13	12360	002-020-001-069-P-A-1
QUEST-SGC-19	12366	002-020-001-073-P-A-0
QUEST-SGC-21	12368	002-020-001-034-P-A-1
QUEST-SGC-35	12384	002-020-001-108-P-A-1
QUEST-SGC-36	12385	002-019-001-012-P-A-1
QUEST-SGC-50	12407	002-020-001-036-P-B-1
QUEST-SGC-51	12408	002-018-001-029-P-B-0
QUEST-SGC-55	12415	002-018-001-029-P-C-0
QUEST-SGC-57	12418	002-020-001-080-P-A-3
QUEST-SGC-72	12439	002-019-003-001-P-A-1
QUEST-SGC-77	12446	002-020-006-002-P-O-0
QUEST-SGC-82	12453	002-019-001-015-P-A-1
QUEST-SGC-87	12459	002-020-001-007-P-A-1
QUEST-SGC-103	12499	002-020-001-020-P-A-2
QUEST-SGC-104	12505	002-020-001-082-P-A-1
QUEST-SGC-109	12510	002-023-001-016-P-A-1
QUEST-SGC-112	12515	002-018-001-016-P-A-0
QUEST-SGC-129	12547	002-018-001-006-P-A-1
QUEST-SGC-135	12557	002-020-001-032-P-A-1
QUEST-SGC-144	12585	002-018-001-066-P-A-1
QUEST-SGC-151	12593	002-020-001-008-P-A-1
QUEST-SGC-154	12596	002-022-001-005-P-A-0
QUEST-SGC-157	12600	002-017-001-001-P-A-1
QUEST-SGC-160	12604	002-017-003-015-P-A-0
QUEST-SGC-166	12613	002-018-001-038-P-A-1
QUEST-SGC-167	12614	002-019-001-026-P-A-1
QUEST-SGC-168	12615	002-020-004-054-P-A-1
QUEST-SGC-169	12616	002-020-001-091-P-A-1
QUEST-SGC-170	12617	002-020-004-054-P-B-0
QUEST-SGC-172	12619	002-021-002-009-P-A-1
QUEST-SGC-173	12620	002-019-001-026-P-A-1
QUEST-SGC-177	12624	002-020-001-014-P-A-1
QUEST-SGC-178	12626	002-020-001-022-P-A-0





reparar, restaurar, reconstruir

QUEST-SGC-180	12628	002-020-001-022-P-A-0
QUEST-SGC-181	12629	002-020-005-001-N-A-1
QUEST-SGC-185	12634	002-020-001-019-N-A-1
QUEST-SGC-186	12635	002-018-001-037-P-A-2
QUEST-SGC-191	12640	002-020-001-021-N-B-0
QUEST-SGC-192	12641	002-020-001-022-N-C-0
QUEST-SGC-193	12642	002-019-001-039-P-A-1
QUEST-SGC-196	12645	002-020-001-050-P-A-1
QUEST-SGC-197	12646	002-020-001-083-N-A-1
QUEST-SGC-198	12648	002-019-002-004-N-A-1
QUEST-SGC-204	12657	002-018-001-055-P-A-1
QUEST-SGC-206	12659	002-020-001-094-P-O-0
QUEST-SGC-207	12662	002-020-002-007-P-A-0
QUEST-SGC-208	12663	002-019-001-038-P-A-2
QUEST-SGC-209	12664	002-019-002-003-N-A-1
QUEST-SGC-210	12665	002-019-005-001-N-A-1
QUEST-SGC-217	12679	002-019-001-004-P-A-1
QUEST-SGC-222	12689	002-018-001-058-P-A-2
QUEST-SGC-225	12692	002-020-001-082-P-A-1
QUEST-SGC-231	12699	002-018-001-060-P-A-1
QUEST-SGC-232	12702	002-019-005-007-N-A-1
QUEST-SGC-238	12710	002-018-001-066-P-A-1
QUEST-SGC-253	12736	002-020-001-084-N-A-1
QUEST-SGC-264	12752	002-017-003-014-P-A-1
QUEST-SGC-265	12753	002-023-001-012-P-A-2
QUEST-SGC-268	12758	002-018-001-074-P-A-1
QUEST-SGC-269	12761	002-022-001-006-P-A-1
QUEST-SGC-277	12774	002-018-001-019-P-A-1
QUEST-SGC-279	12778	002-017-003-012-P-A-3
QUEST-SGC-289	12798	002-020-001-106-P-A-0
QUEST-SGC-294	12806	002-022-001-002-P-A-0
QUEST-SGC-296	12812	002-021-001-004-N-O-1
QUEST-SGC-313	12837	002-019-001-019-P-A-1
QUEST-SGC-54	12851	002-012-002-002-P-A-1
QUEST-SGC-323	12854	002-019-001-018-P-A-0
QUEST-SGC-326	12857	002-023-001-011-P-A-0





reparar, restaurar, reconstruir

QUEST-SGC-328	12859	002-017-003-009-P-A-2
QUEST-SGC-332	12863	002-018-005-001-N-A-1
QUEST-SGC-337	12871	002-017-002-006-P-O-1
QUEST-SGC-347	12883	002-021-001-002-P-O-1
QUEST-SGC-351	12891	002-017-003-007-P-A-1
QUEST-SGC-1	12905	002-012-001-001-P-A-1
QUEST-SGC-3	12907	002-012-001-010-P-A-1
QUEST-SGC-4	12908	002-012-001-001-P-A-1
QUEST-SGC-5	12910	002-012-001-012-P-A-1
QUEST-SGC-6	12913	002-012-001-004-P-A-1
QUEST-SGC-7	12918	002-012-001-006-N-A-1
QUEST-SGC-8	12919	002-011-001-001-P-A-1
QUEST-SGC-55	12924	002-012-003-010-N-B-1
QUEST-SGC-9	12926	002-012-001-005-P-A-1
QUEST-SGC-360	12927	002-023-001-010-P-O-0
QUEST-SGC-362	12930	002-020-001-012-N-A-1
QUEST-SGC-373	12946	002-018-001-072-P-A-1
QUEST-SGC-58	12953	002-013-001-011-E-A-0
QUEST-SGC-375	12954	002-017-003-008-N-O-0
QUEST-SGC-10	12959	002-012-001-009-P-A-1
QUEST-SGC-378	12963	002-024-001-001-P-A-2
QUEST-SGC-379	12964	002-016-001-001-P-A-0
QUEST-SGC-62	12979	002-012-002-003-P-A-1
QUEST-SGC-11	12980	002-012-003-002-P-A-1
QUEST-SGC-421	26372	002-019-001-043-N-O-0
QUEST-SGC-430	26386	002-012-001-022-N-A-1
QUEST-SGC-435	26393	002-019-001-042-P-A-0
QUEST-SGC-437	26395	002-020-001-119-P-A-0
QUEST-SGC-157	26401	002-013-002-010-N-O-0
QUEST-SGC-443	27104	002-020-001-116-P-A-0
QUEST-SGC-158	27108	002-020-001-121-P-A-0
QUEST-SGC-159	28082	002-019-001-046-P-A-0
QUEST-SGC-451	28083	002-017-002-126-P-O-0
QUEST-SGC-160	28084	002-022-001-014-P-A-0
QUEST-SGC-452	28085	002-020-001-126-P-O-0
QUEST-SGC-161	28135	001-012-001-001-N-O-0





reparar, restaurar, reconstruir

QUEST-SGC-453	28136	002-021-001-016-N-A-1
QUEST-SGC-162	28137	002-020-001-100-P-A-0
QUEST-SGC-454	28138	002-017-002-001-N-O-0
QUEST-SGC-5	28494	001-083-001-001-P-A-1
QUEST-SGC-458	28549	002-019-001-037-P-A-0
QUEST-SGC-459	28550	002-018-001-076-P-A-0
QUEST-SGC-21	28562	002-022-001-011-P-A-1
QUEST-SGC-463	28582	002-018-006-005-P-O-0
QUEST-SGC-464	28583	002-018-006-006-P-O-0
QUEST-SGC-465	28584	002-017-003-008-P-A-0
QUEST-SGC-467	28620	002-018-001-071-P-A-1
QUEST-SGC-165	28627	047-009-001-002-N-A-1
QUEST-SGC-474	28629	002-023-001-005-P-O-0
QUEST-SGC-3	29627	051-009-001-001-P-A-1
QUEST-SGC-478	29630	002-019-001-013-N-A-0
QUEST-SGC-479	30042	002-018-001-021-P-A-0
QUEST-SGC-480	30043	002-020-013-003-P-O-0
QUEST-SGC-19	30044	051-011-001-001-P-A-1
QUEST-SGC-481	30045	002-020-001-099-P-A-0
QUEST-SGC-20	30047	051-010-001-001-N-A-1
QUEST-SGC-21	30049	056-018-001-001-N-A-1
QUEST-SGC-23	30089	002-012-003-015-P-A-0
QUEST-SGC-23	30090	001-034-001-001-P-A-1
QUEST-SGC-482	30114	002-018-001-024-N-A-0
QUEST-SGC-483	30116	002-020-007-008-P-A-1
QUEST-SGC-484	30117	002-020-007-002-P-A-1
QUEST-SGC-27	30118	095-001-001-001-P-A-1
QUEST-SGC-485	30119	002-019-001-045-P-A-0
QUEST-SGC-25	30121	002-012-003-011-N-A-1



DIMENSÕES SUPERIORES
AO TAMANHO SUPORTADO

DIMENSÕES SUPERIORES
AO TAMANHO SUPORTADO

DIMENSÕES SUPERIORES
AO TAMANHO SUPORTADO

DIMENSÕES SUPERIORES
AO TAMANHO SUPORTADO