

FOTOS 12/07/2025 – A partir de Curuçá

0°25'54"S, 47°46'43"O – Marapanim-PA – aproximadamente 8NM da RESEX Marinha Mestre Lucindo

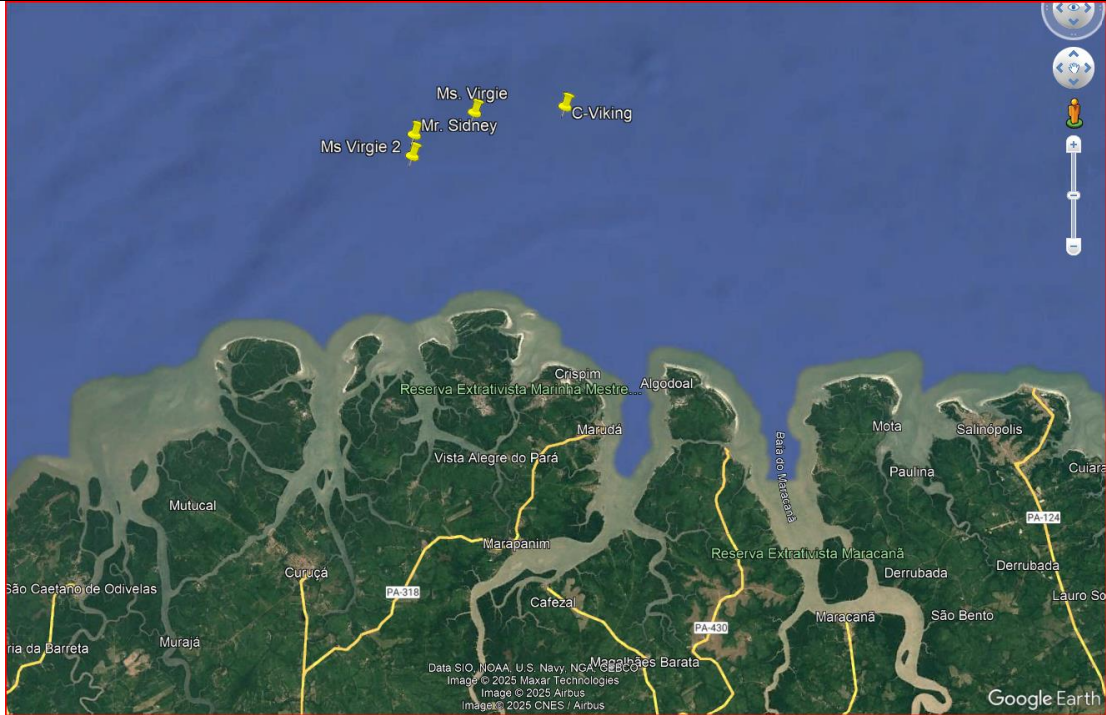
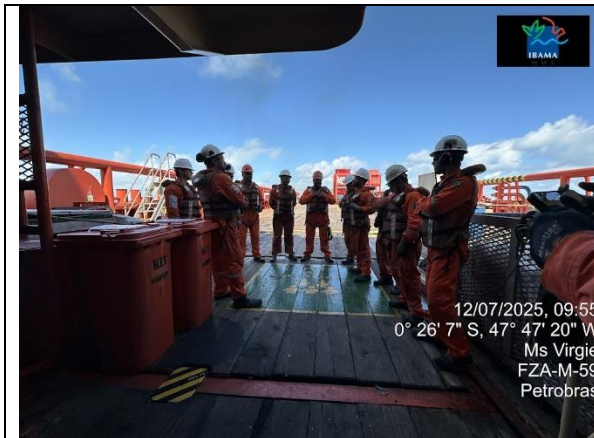


Figura com o local da vistoria das embarcações (Fonte Google Earth)



Embarcação Ms.Virgie



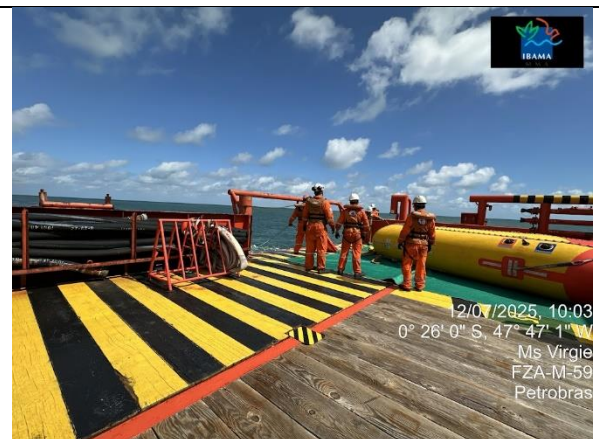
Reunião de alinhamento



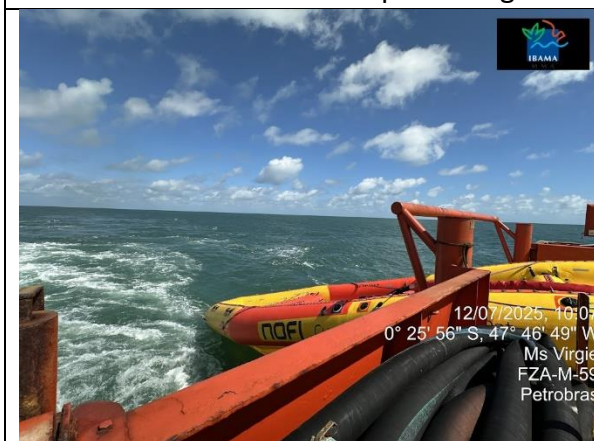
Início do Inflamento da barreira



Término do inflamento do primeiro gomo



Lançamento da âncora (paraquedas)



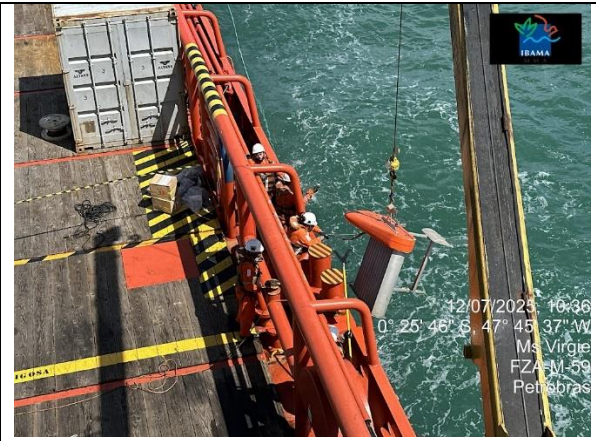
Ponta da barreira alcança a água



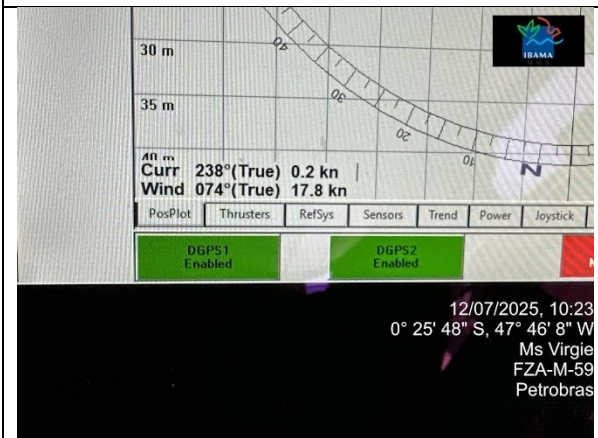
Barreira sendo lançada



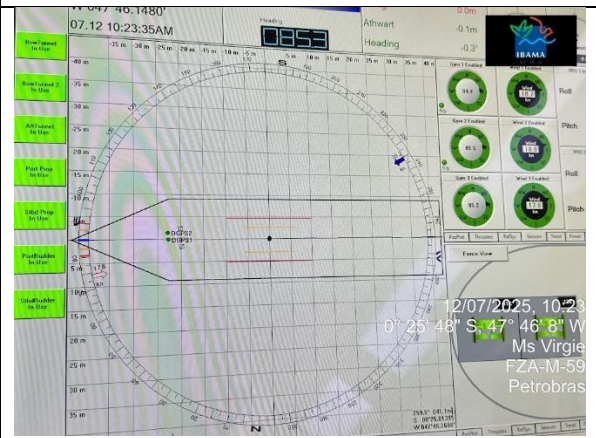
Término do inflamento



Lançamento do BoomVane



Condições meteoceanográficas



Posição da embarcação



Formação sendo posicionada



Início do bombeamento

