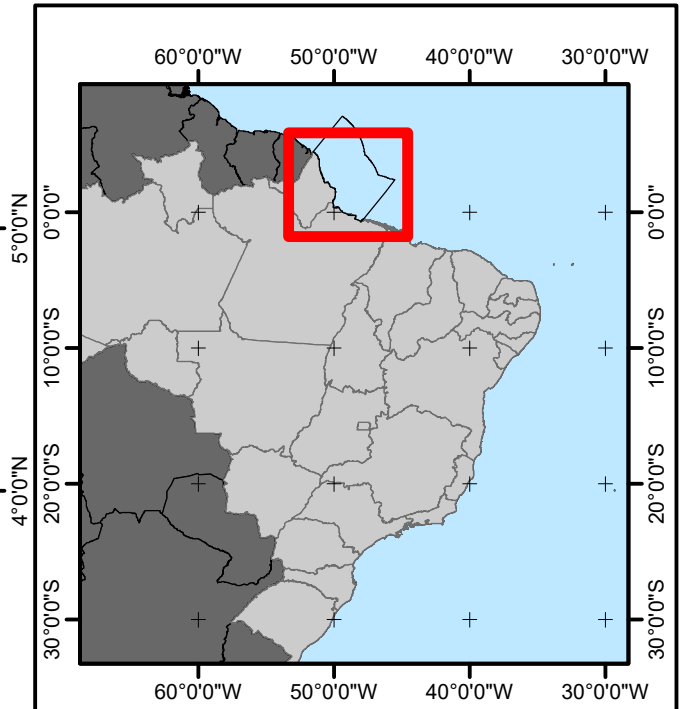
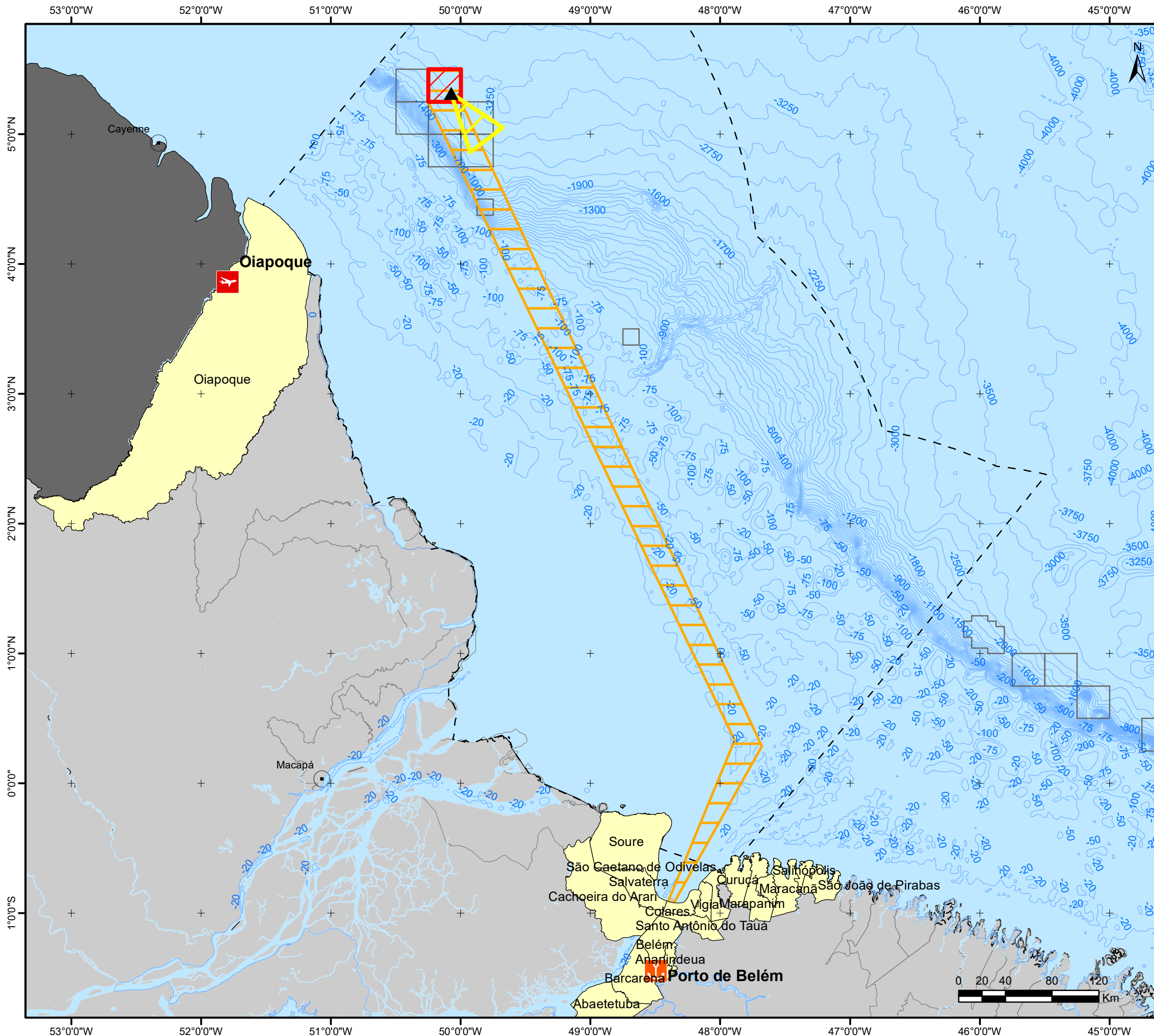


Atividade de Perfuração Marítima de Poços no Bloco FZA-M-59, Bacia da Foz do Amazonas



Legenda

- Municípios da Área de Influência
- Base de Apoio Aéreo
- Base de Apoio Marítimo
- Poço Morpho
- Drift Running
- Bloco FZA-M-59
- Rota das embarcações de apoio
- Blocos Exploratórios
- Bacia da Foz do Amazonas
- Batimetria
- Capitais
- Massa d'água
- Municípios Costeiros
- Limite Estadual
- América do Sul

Sistema de Coordenadas:
GCS SIRGAS 2000
Datum: SIRGAS 2000
Elaborado por: Fernanda Hargreaves
(PETROBRAS/SMS/LCA/LIE&P-FC)
Data: maio de 2021

