

LICENCIAMENTO AMBIENTAL

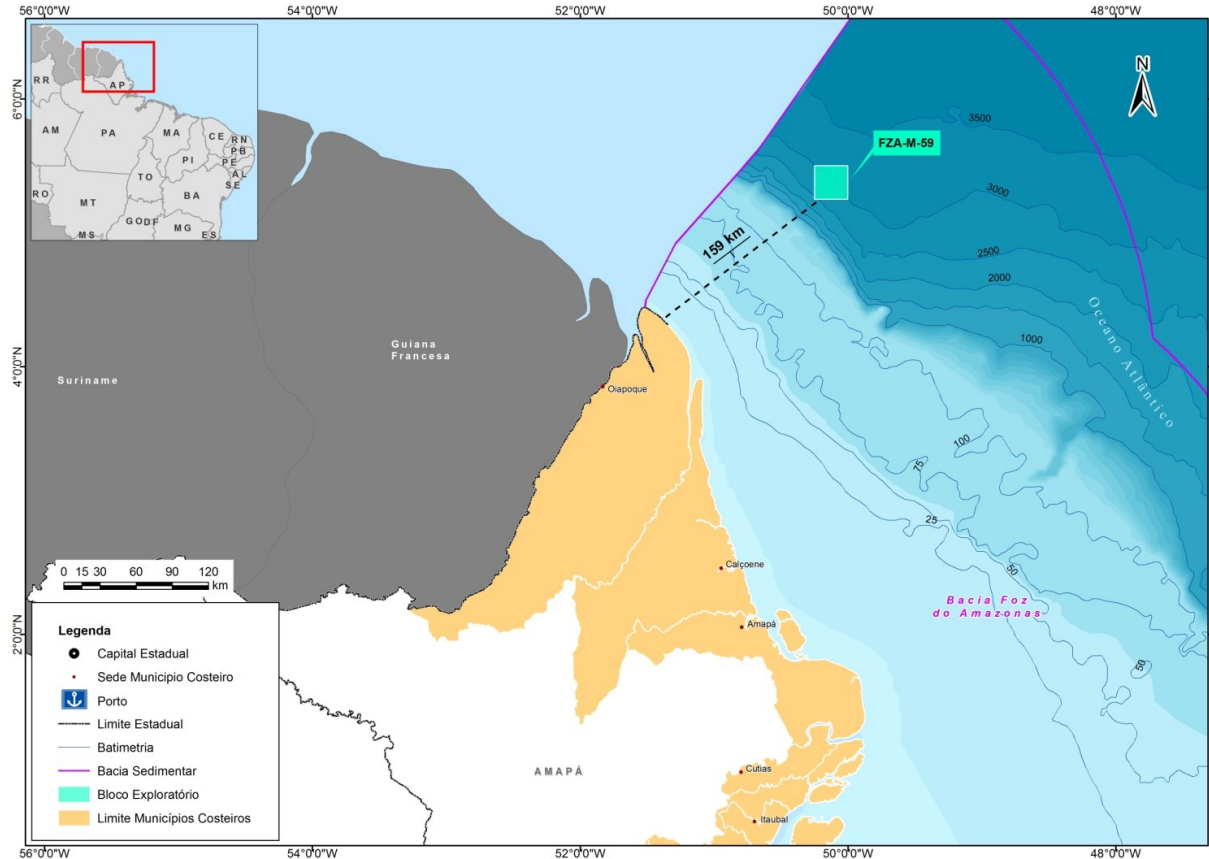
Bacia Foz do Amazonas - FZA-M-59

Reunião entre IBAMA e Petrobras

17/03/2021



Localização

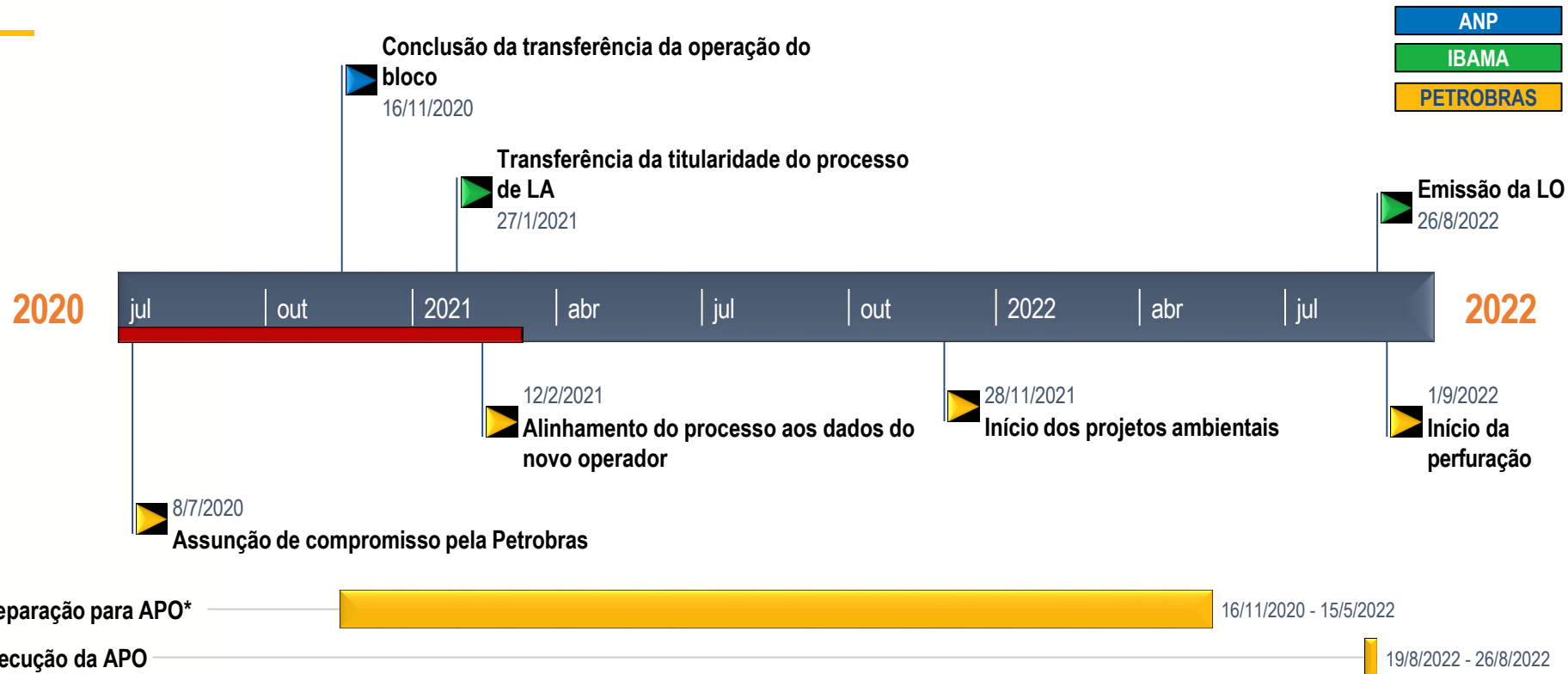


Prospecto:
Localção Morpho

**Base de Apoio
 Marítimo:**
 Belém (PA)

**Base de Apoio
 Aéreo:**
 Oiapoque (AP)

Cronograma previsto



*Necessidade de realização de contratações logísticas.

Alinhamento do EIA aos dados do novo operador

1. Manutenção dos compromissos assumidos pela BP;
2. Inclusão dos dados da Petrobras e referencia aos seus processos Administrativos;
3. Adequação do cronograma e da unidade de perfuração;
4. Adequação da estratégia de atendimento a emergência aos procedimentos Petrobras;

Alinhamento do EIA aos dados do novo operador

II.1. IDENTIFICAÇÃO DA ATIVIDADE E DO EMPREENDEDOR

- ❖ Alteração das informações referentes ao operador

II.2. CARACTERIZAÇÃO DA ATIVIDADE e II.3 DESCRIÇÃO DA ATIVIDADE

- ❖ Exclusão de trechos relativos à experiência da BP
- ❖ Manutenção das bases de apoio: aeroporto de Oiapoque e porto de Belém
- ❖ Atualização do cronograma da atividade e indicação da unidade marítima NS-42
- ❖ Manutenção da locação original com revisão das extensões das fases do poço
- ❖ Adequação do projeto exploratório às diretrizes atuais de fluidos e cascalhos

Alinhamento do EIA aos dados do novo operador

II.10 MEDIDAS MITIGADORAS E COMPENSATÓRIAS E PROJETOS / PLANOS DE CONTROLE E MONITORAMENTO

Alinhamentos gerais:

- ❖ Manutenção do escopo e das metodologias propostas pela BP
- ❖ Atualização dos cronogramas de execução
- ❖ Atualização do operador

II.10.1 Programa de Monitoramento Ambiental (PMA)

- ❖ Adequação da malha amostral do Projeto de Monitoramento Integrado Dedicado

Alinhamento do EIA aos dados do novo operador

II.10.2 Projeto de Monitoramento de Impactos de Plataformas e Embarcações Sobre a Avifauna (PMAVE)

- ❖ Atualização de fluxo de execução considerando o novo operador

II.10.8 Projeto de Controle da Poluição (PCP)

- ❖ Atualização da responsabilidade considerando o novo operador

II.10.9 Projeto de Comunicação Social (PCS)

- ❖ Atualização do boletim informativo

II.10.10 Projeto de Educação Ambiental dos Trabalhadores (PEAT)

- ❖ Substituição pelo PEAT Petrobras já aprovado pelo IBAMA

Alinhamento do EIA aos dados do novo operador

II.10.12 Projeto de Prevenção e Controle de Espécies Exóticas (PPCEE)

- ❖ Projeto incluído em atendimento ao IBAMA
- ❖ Alinhamento ao PPCEX-Petrobras

II.10.13 Plano de Gerenciamento de Resíduos da Atividade de Perfuração (PGRAP)

- ❖ Adequação do plano às diretrizes atuais de fluidos e cascalhos

Projeto de Monitoramento de Fluidos e Cascalhos (PMFC)

- ❖ Substituição pelo PMFC Petrobras já aprovado pelo IBAMA
- ❖ Atendimento às diretrizes atuais de fluidos e cascalhos

Alinhamento do EIA aos dados do novo operador

II.12. ANÁLISE E GERENCIAMENTO DE RISCOS AMBIENTAIS

- ❖ Revisão do capítulo em função da atualização da unidade de perfuração

II.13. PLANO DE EMERGÊNCIA INDIVIDUAL (PEI)

- ❖ Manutenção da estratégia e do dimensionamento propostos pela BP, incluindo atendimento a emergências em águas de outros países
- ❖ Adequação do plano ao formato Petrobras, em função da atualização da unidade de perfuração, dos procedimentos e das estruturas da companhia

Pendências Atuais do Processo

1. Contratação da estrutura logística necessárias para realização da APO (ex. embarcações de apoio e de emergência, helicóptero);
2. Contratação das instituições/empresas responsáveis pela execução dos projetos ambientais;
3. Realização das vistorias e inspeções das embarcações e das instalações que irão atuar no PPFA;
4. Realização da APO;

1. Requerimento de uma Licença Prévia (LP) com base nas informações disponíveis no processo:
 - Informações aprovadas são suficientes para atestar a viabilidade ambiental e locacional;
 - Confere maior segurança para a continuidade do processo de licenciamento ambiental;
 - Maior segurança ao planejamento da operação;
 - Maior segurança aos processos de contratação dos programas ambientais;
 - CONAMA 237/97 Art.12 (Exemplo anterior: BM-POT-16 e BM-POT-17 - LP 431/12);