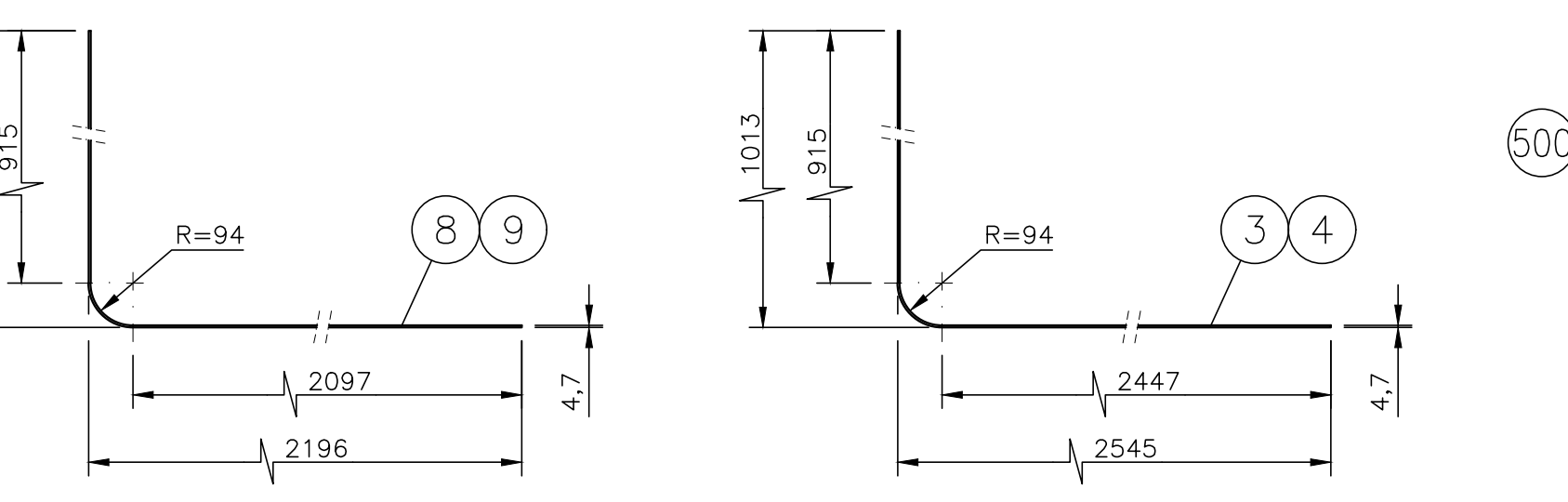
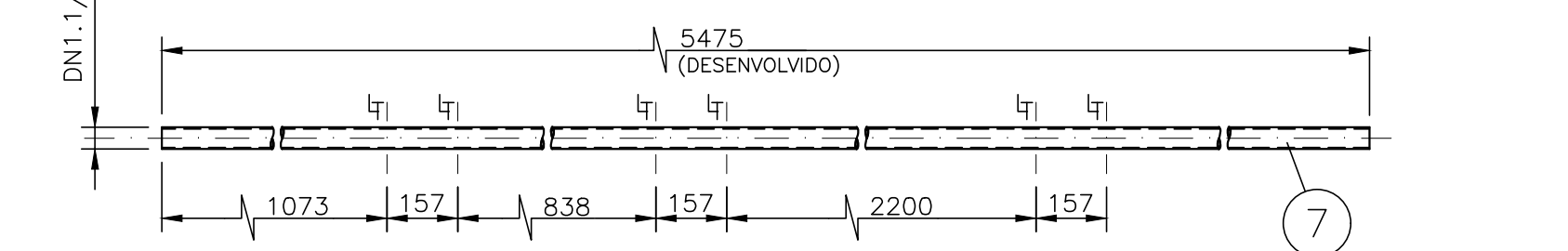
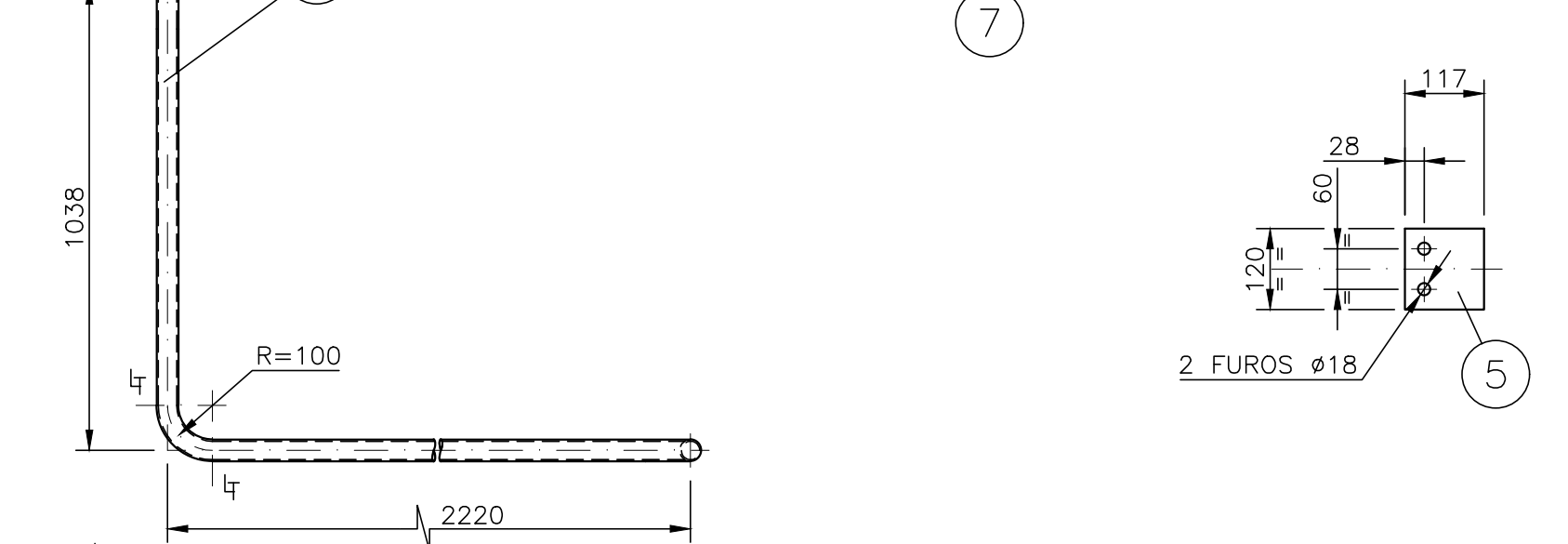
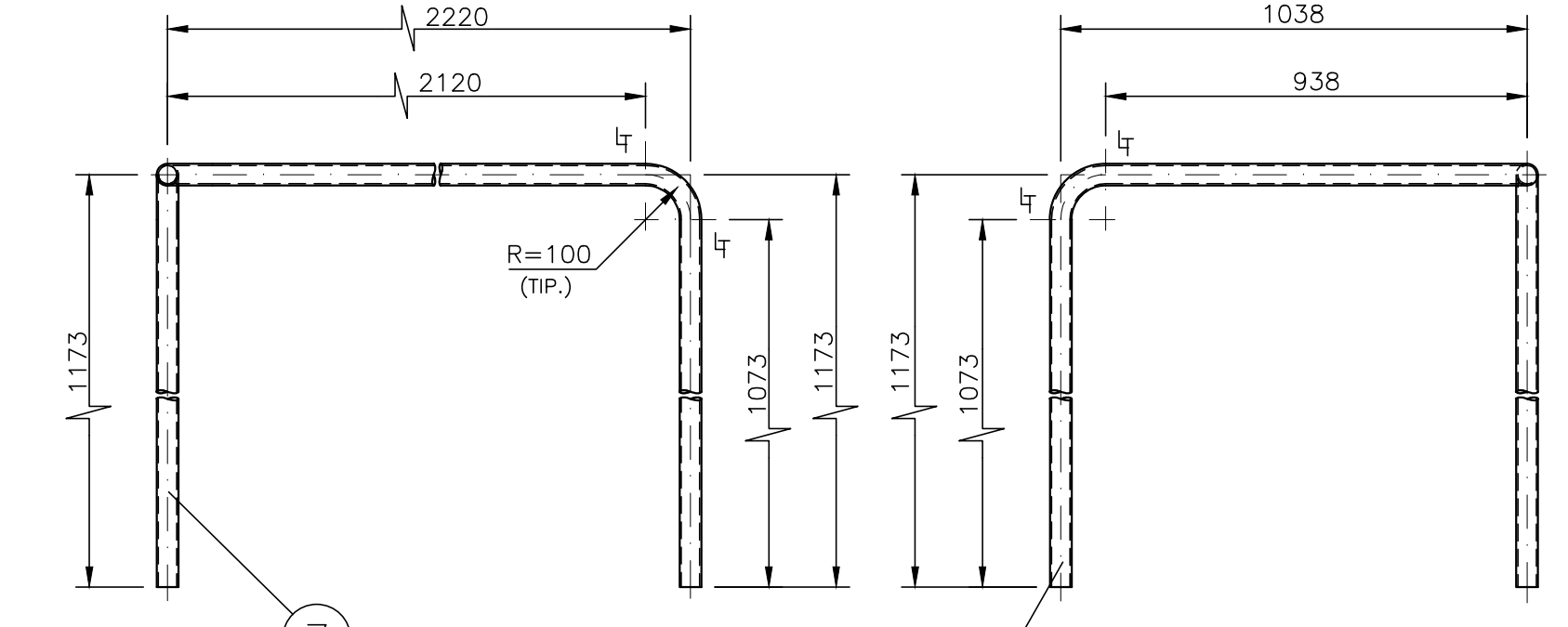
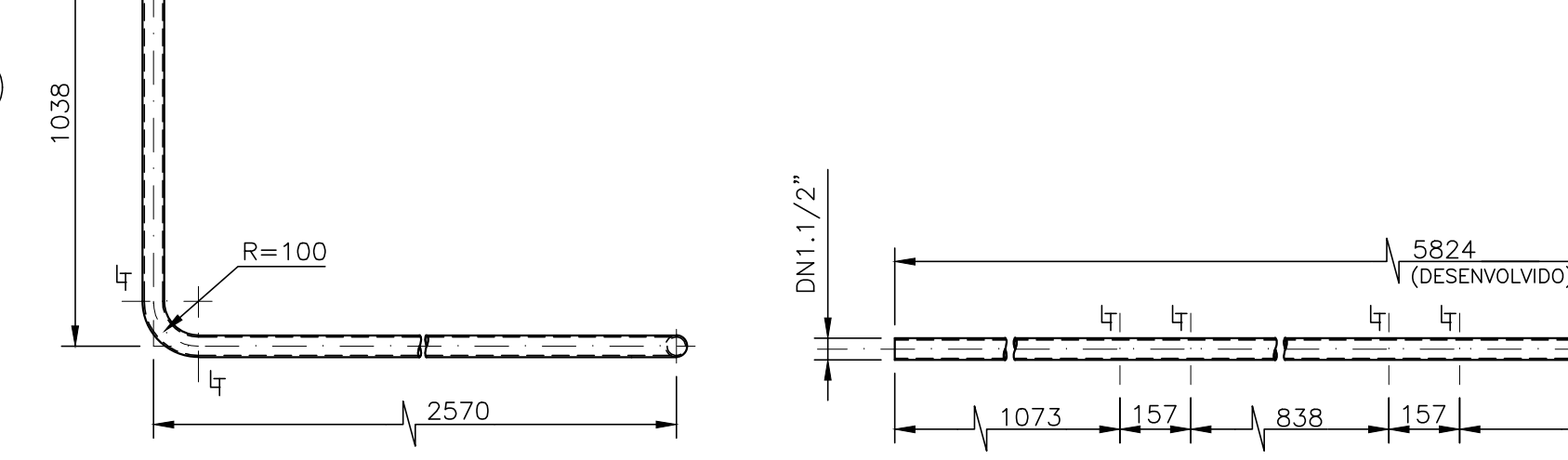
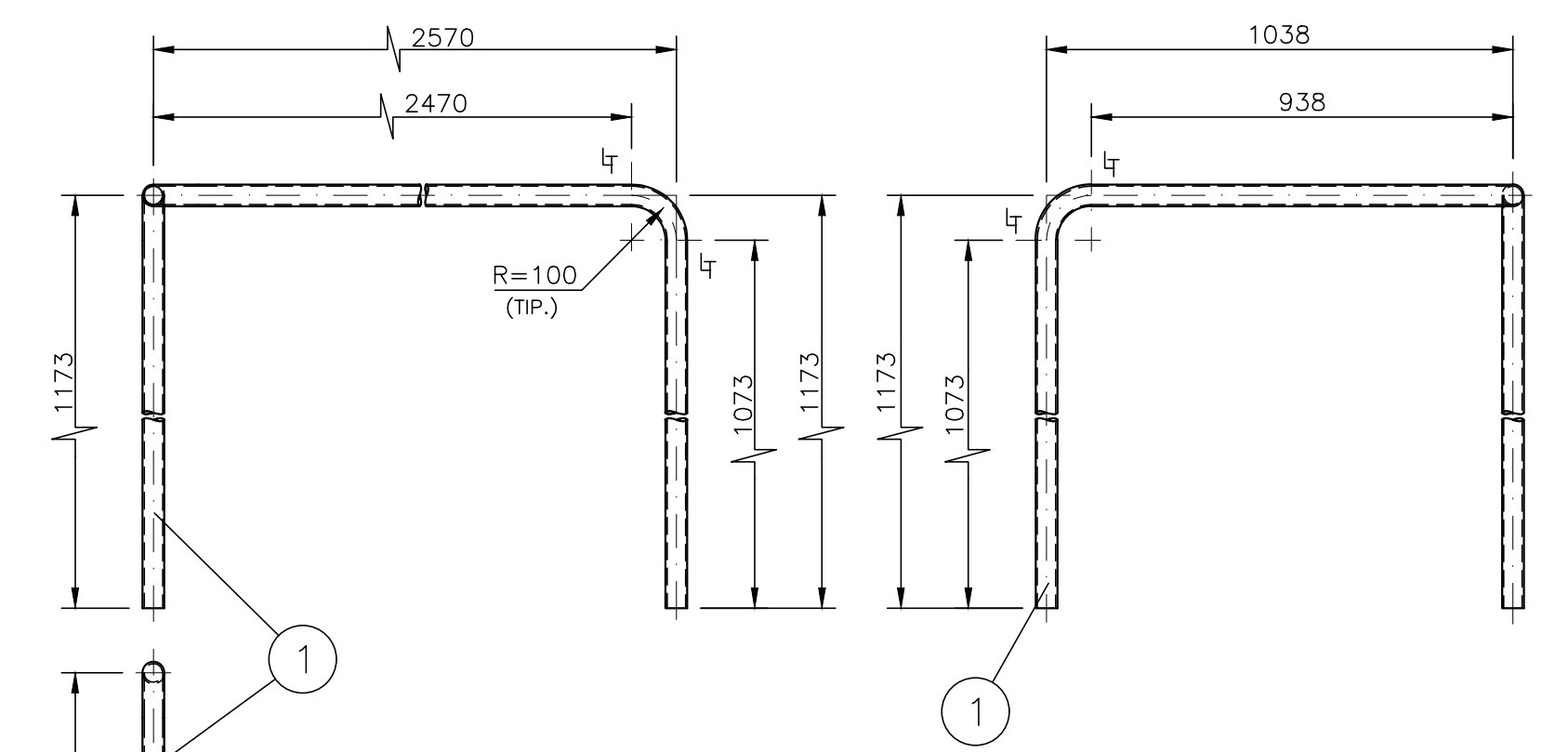
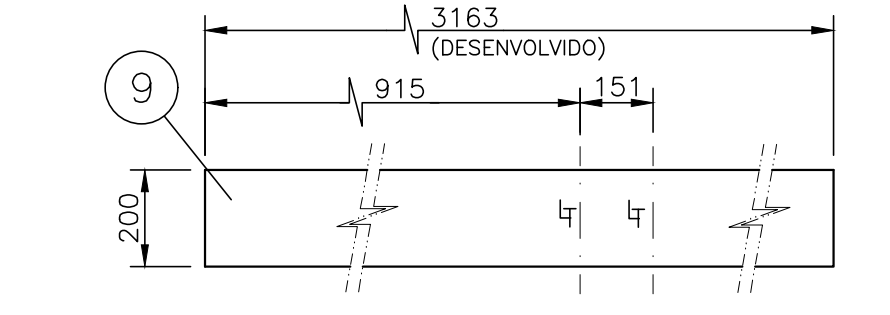
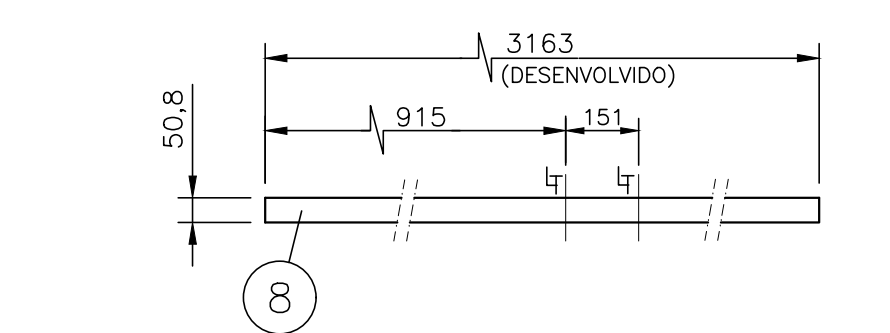
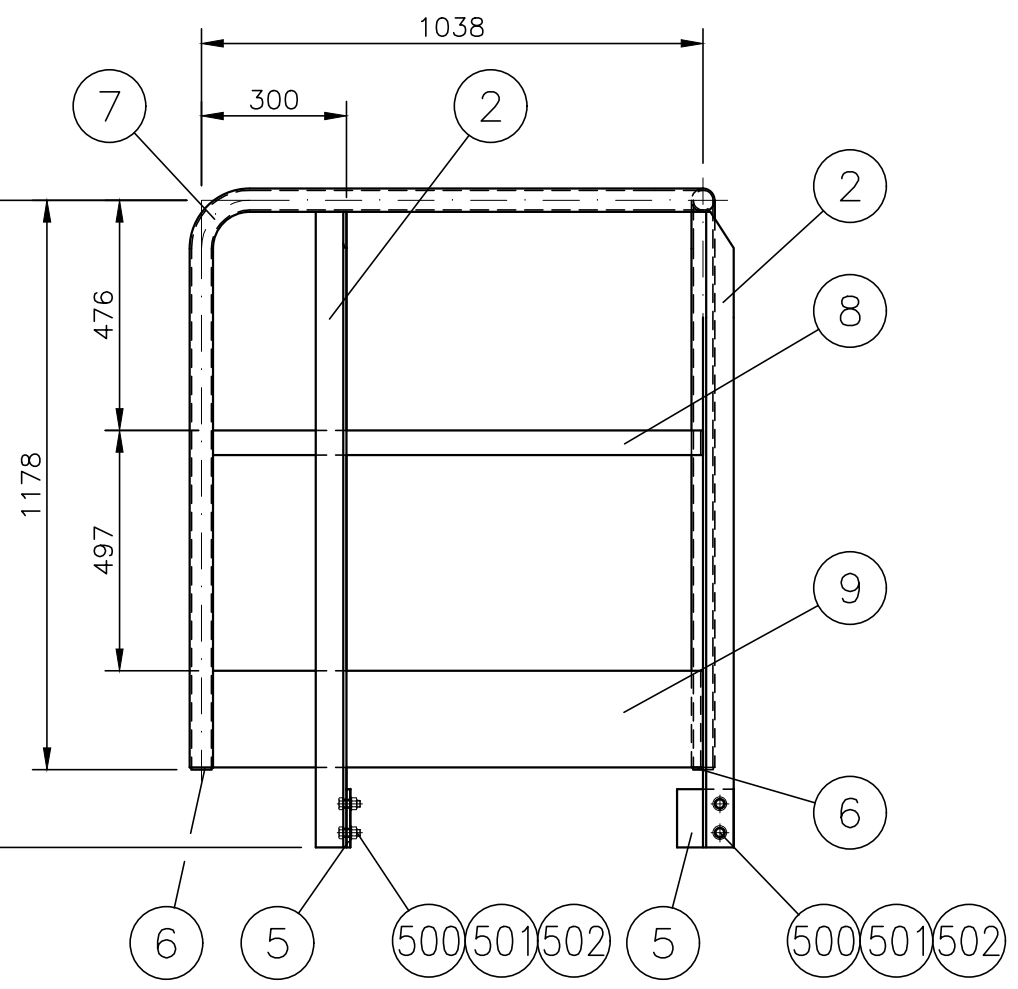
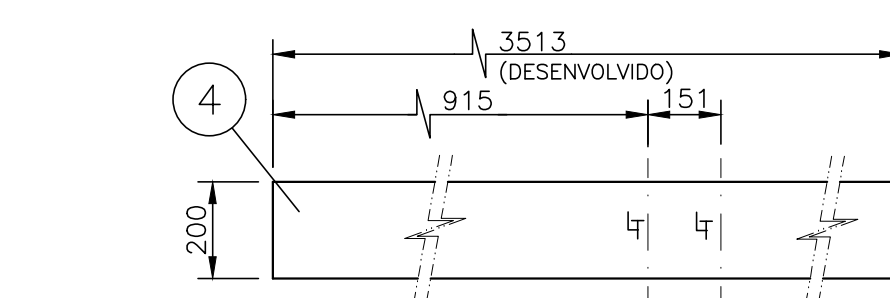
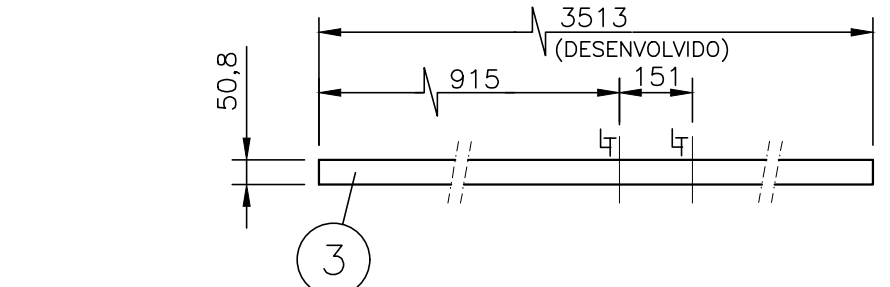
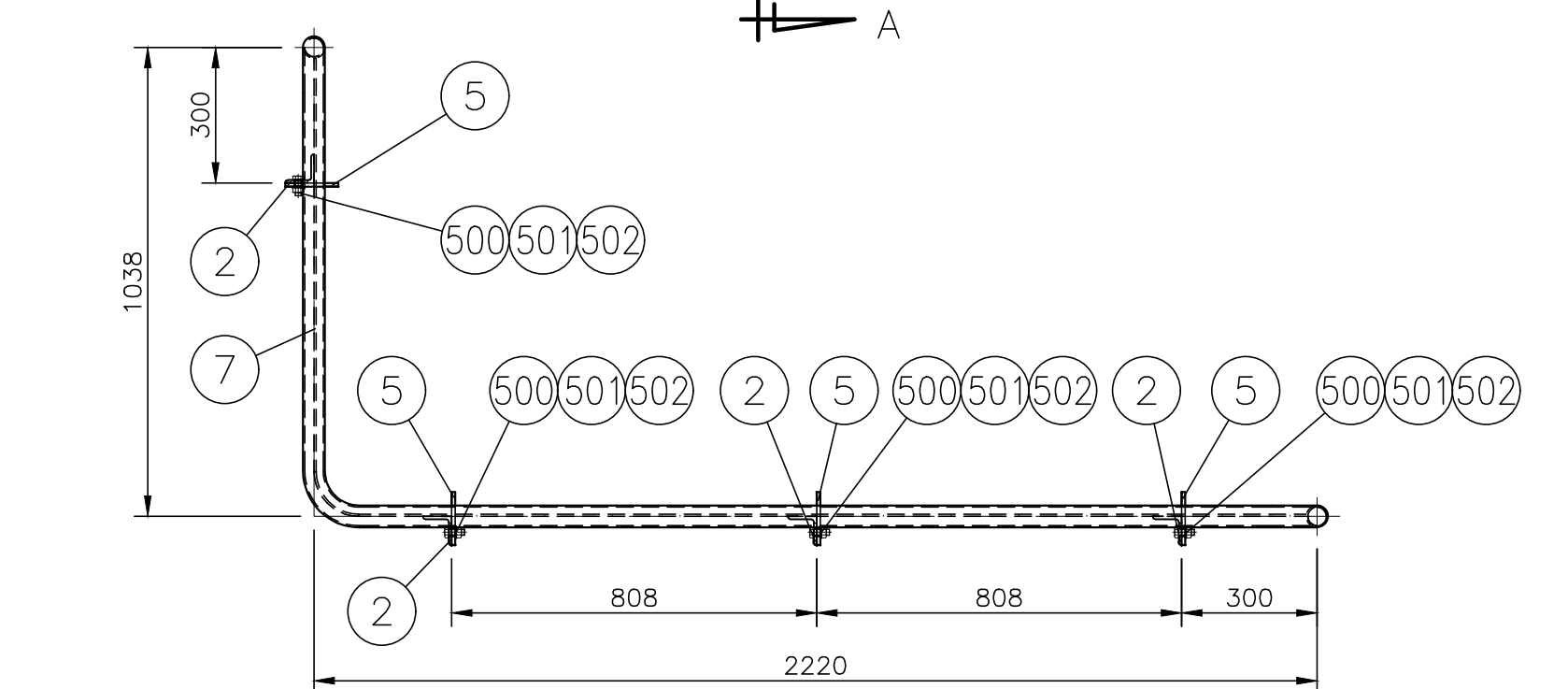
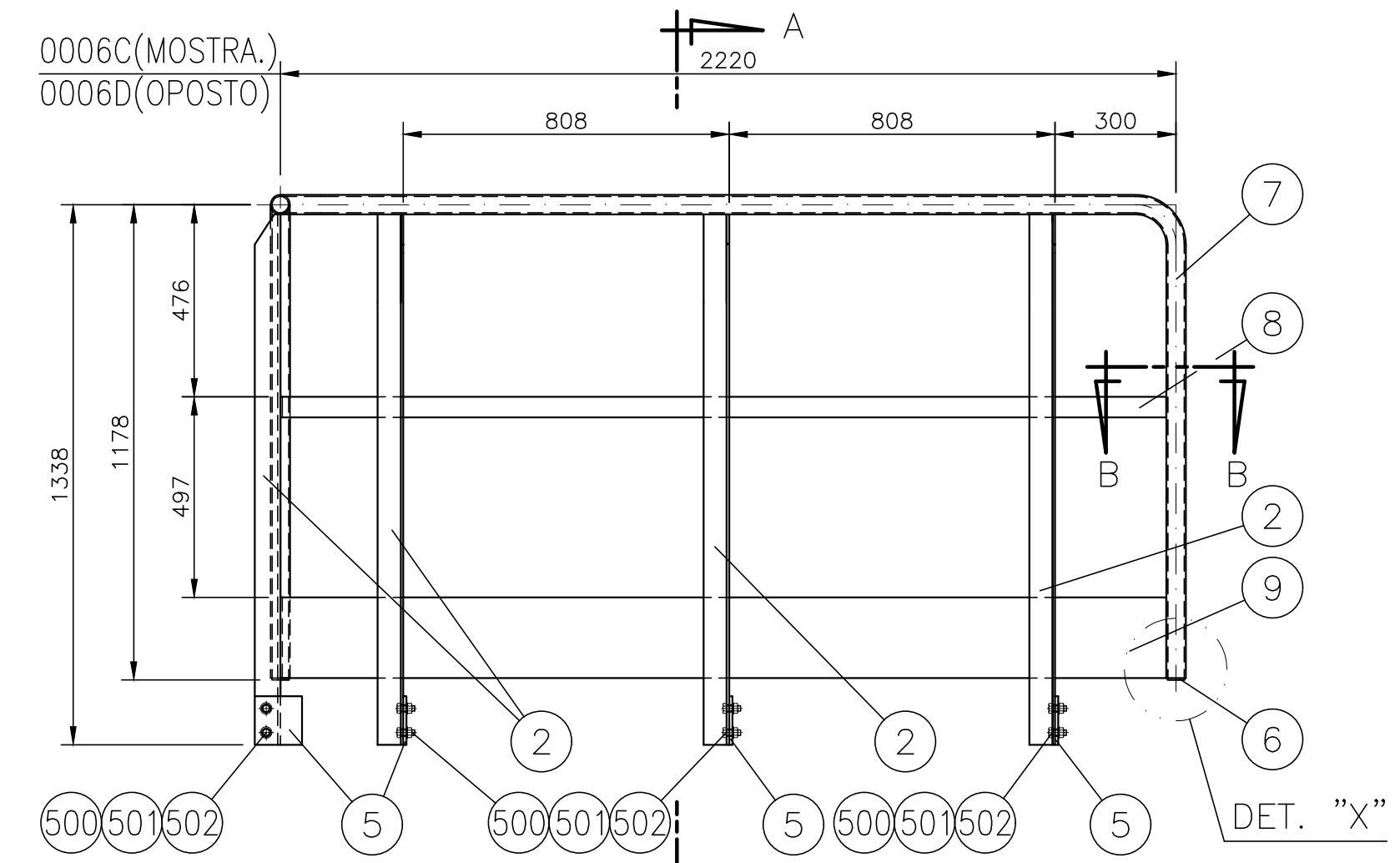
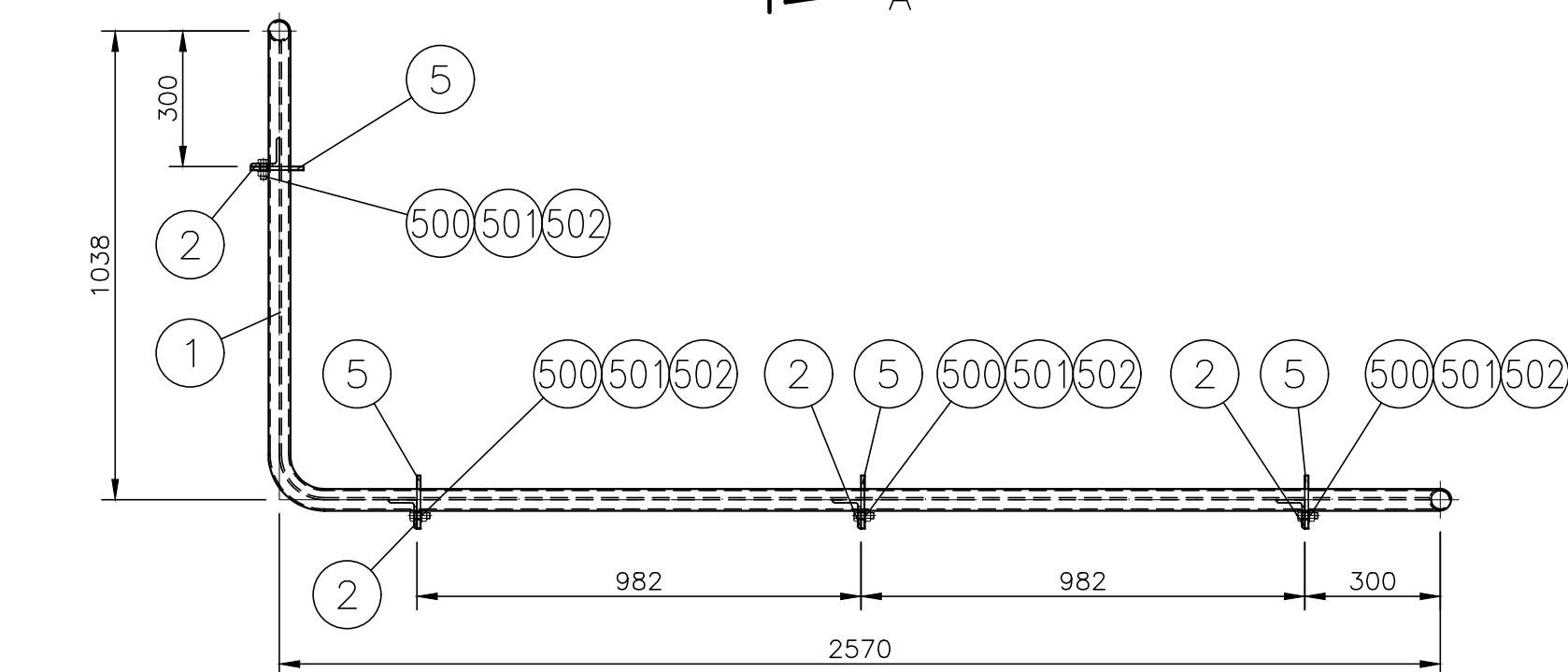
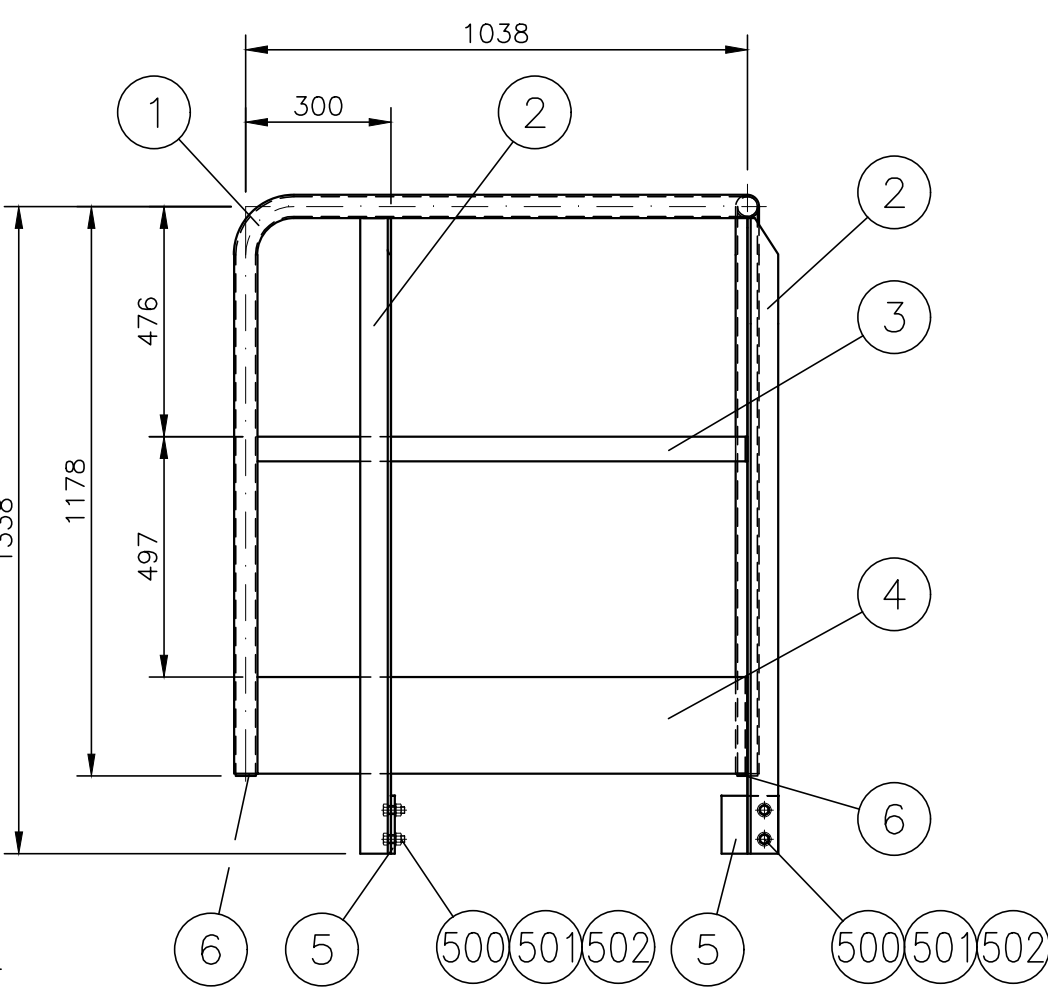
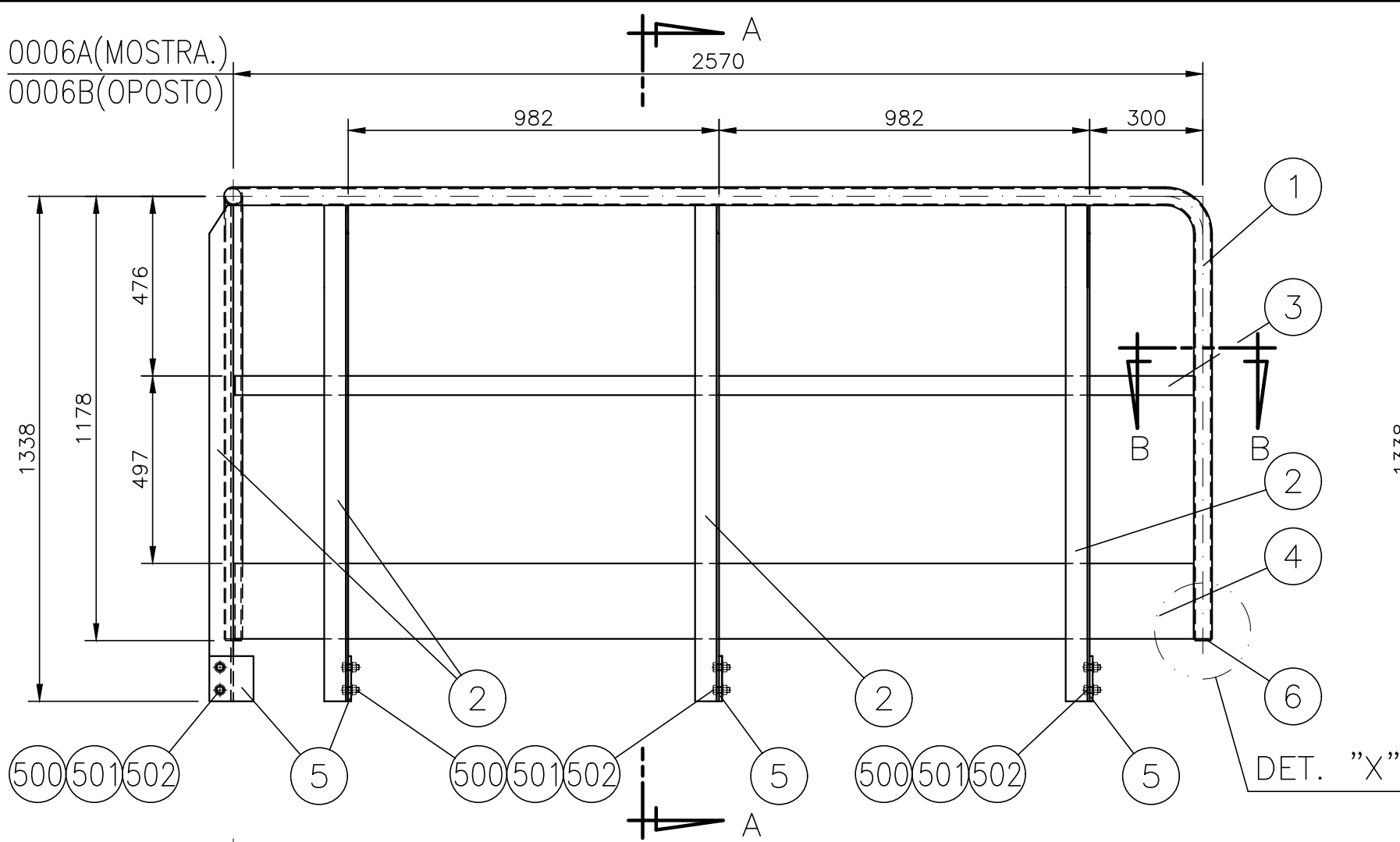
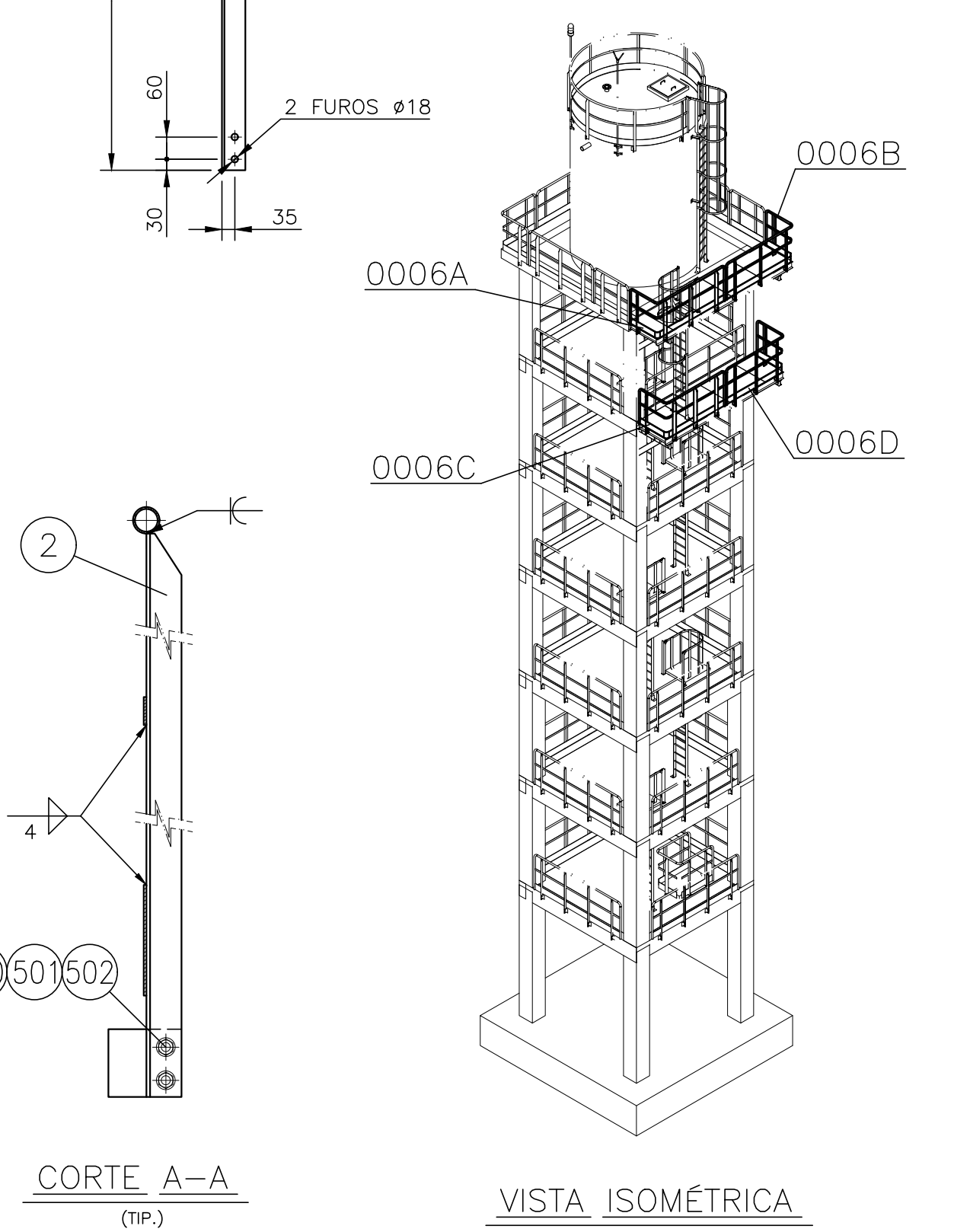
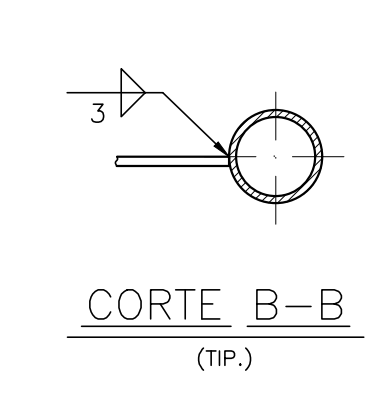
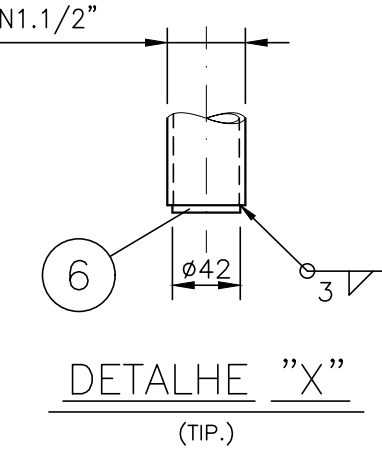


0006A(MOSTRA.)  
0006B(OPOSTO)



LISTA DE MATERIAL					
ITEM	QUANT.	DESCRIÇÃO	OBS.	MATERIAL	PESO
	01	GUARDA CORPO 0006A (MOSTRADO)	DIN 2440		88,0
	01	GUARDA CORPO 0006B (OPOSTO)			88,0
1	01	TUBO DN1.1/2" x 5824 (PAR. 3,25mm)		AÇO	21,0
2	04	L 63,5 x 63,5 x 6,3 x 1314		ASTM A36	30,8
3	01	BARRA CHATA 4,7 x 50,8 x 3513		ASTM A36	6,6
4	01	CHAPA 4,7 x 200 x 3513		ASTM A36	25,9
5	04	CHAPA 8 x 117 x 120		ASTM A36	3,6
6	02	CHAPA 4,7 x Ø42		ASTM A36	0,1
	01	GUARDA CORPO 0006C (MOSTRADO)			83,5
	01	GUARDA CORPO 0006D (OPOSTO)			83,5
2	04	L 63,5 x 63,5 x 6,3 x 1314		ASTM A36	30,8
5	04	CHAPA 8 x 117 x 120		ASTM A36	3,6
6	02	CHAPA 4,7 x Ø42		ASTM A36	0,1
7	01	TUBO DN1.1/2" x 5475 (PAR. 3,25mm)	DIN 2440	AÇO	19,7
8	01	BARRA CHATA 4,7 x 50,8 x 3163		ASTM A36	6,0
9	01	CHAPA 4,7 x 200 x 3163		ASTM A36	23,3
500	32	PARAFUSO CAB. SEXT. Ø5/8"-11UNC x 1.3/4"	GALVANIZADO	ASTM A325	3,4
501	32	PORCA SEXTAVADA Ø5/8"-11UNC	GALVANIZADO	ASTM A194 2H	1,1
502	32	ARRUELA LISA Ø5/8"	GALVANIZADO	ASTM F436 T1	0,8
PESO TOTAL CALCULADO : 348,3 kg					



NOTAS

1. DIMENSÕES EM MILÍMETRO, ELEVACOES E COORDENADAS EM METRO (E.A.).  
2. SOLDAS CONFORME NORMA AWS, ELETRODO E-70XX.  
3. PARA CONJUNTO VER DESENHO N044500-S-100001.  
4. ESPECIFICAÇÃO GERAL PARA TRATAMENTO DE SUPERFÍCIE, PINTURA DE PROTEÇÃO E ACABAMENTO, CONFORME REQUISITIÇÃO TÉCNICA DE CONTRATAÇÃO N044500-G-1TC001.

DOCUMENTOS DE REFERÊNCIA

REV.	T.E.	DESCRIÇÃO	PROJ.	DES.	VER.	APR.	DATA
2	C	PARA CONHECIMENTO	S.L.L.P.	L.J.A.	A.A.C.	A.R.D.	19/01/21
1	B	PARA APROVAÇÃO	S.L.L.P.	L.J.A.	A.A.C.	A.R.D.	11/01/21
0	B	PARA APROVAÇÃO	S.L.L.P.	L.J.A.	A.A.C.	A.R.D.	10/12/20
REVISÕES							
T.E. TIPO DE EMISSÃO							
(A) PRELIMINAR (B) PARA APROVAÇÃO (C) PARA CONHECIMENTO (D) PARA COTAÇÃO (E) PARA CONSTRUÇÃO (F) CONFORME COMPRADO (G) CONFORME CONSTRUÍDO (H) CANCELADO							

FUNDACÃO renova		PEEX	
PROJETO		FUNDACÃO RENOVA	
SOCIOTECNOLÓGICO 02 - PG 04 - QUAL. DE VIDA DE OUTROS POVOS E COMUN. TRADICIONAIS LINHARES		SE 04004	
PROJETO BÁSICO SISTEMA DE ABASTECIMENTO DE ÁGUA DE DEGREDO - SE04004		DESENHO GERAL - ESTRUTURA METÁLICA	
GUARDA CORPOS - DETALHES		REVISÃO	
ESCALA		Nº CONTRATADA	
1:15		EX-51475	
Nº FUNDAÇÃO RENOVA		N044500-S-100006	
2		2	