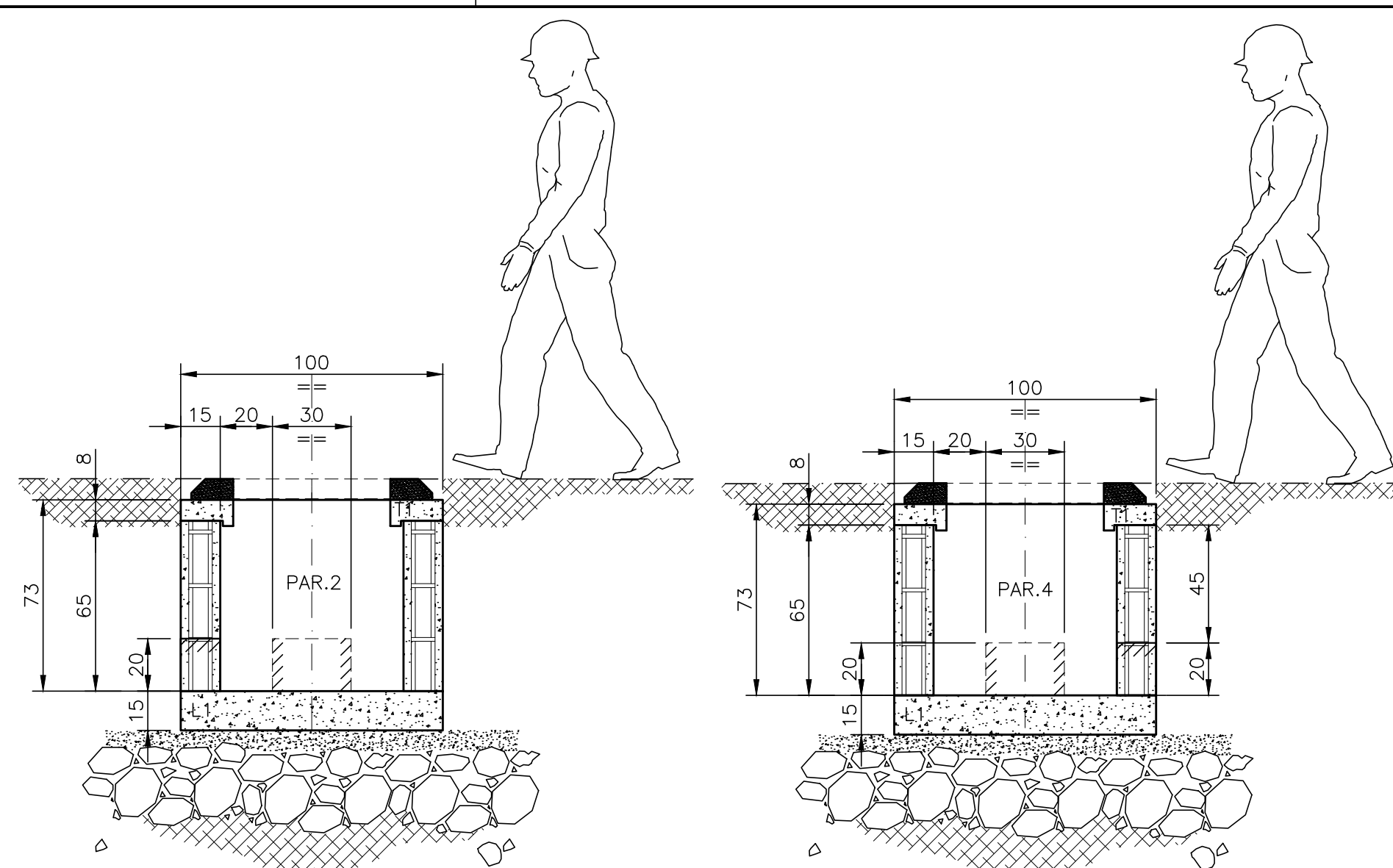
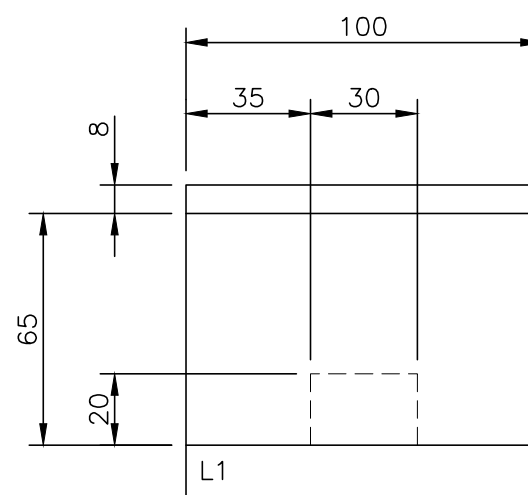


IMPLANTAÇÃO DAS CAIXAS DE DRENAGEM (x6)
SEM ESCALA

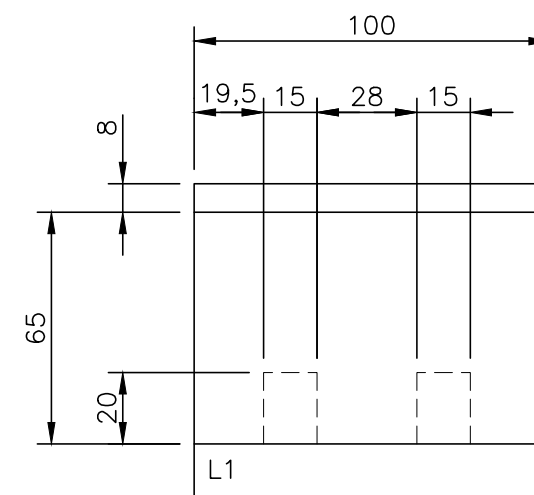


CORTE A-A
ESC. 1:20 (ROTACIONADO)

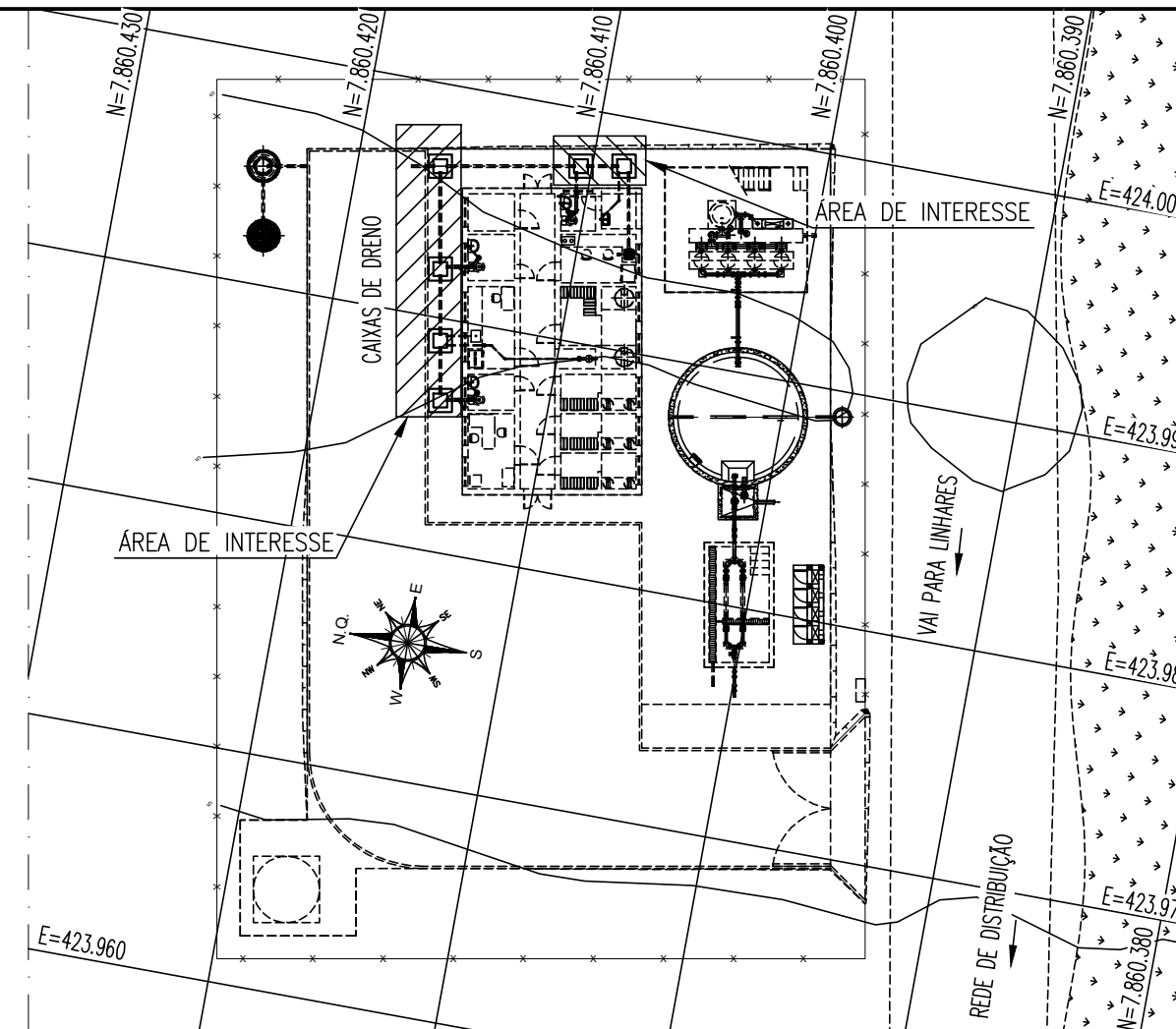
CORTE B-B
ESC. 1:20 (ROTACIONADO)



POSIÇÃO DA ABERTURA - PAR. (2-4-7-8-10-11-12-13-14-15-17-18-19-21)
ESC. 1:20

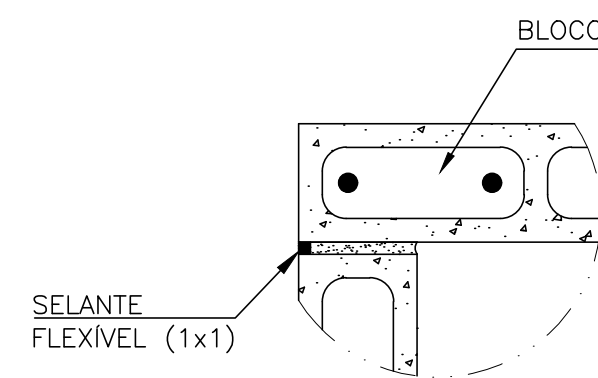


POSIÇÃO DAS ABERTURAS - PAR.23
ESC. 1:20

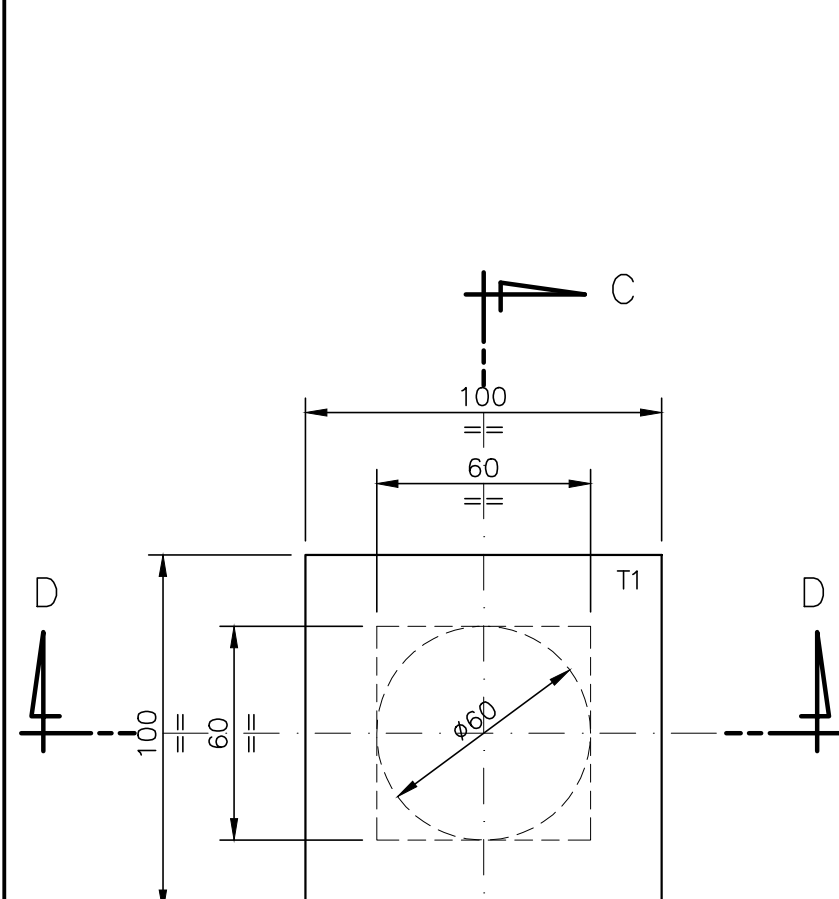
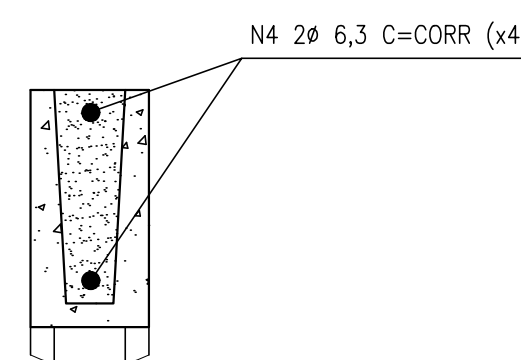


PLANTA CHAVE
SEM ESCALA

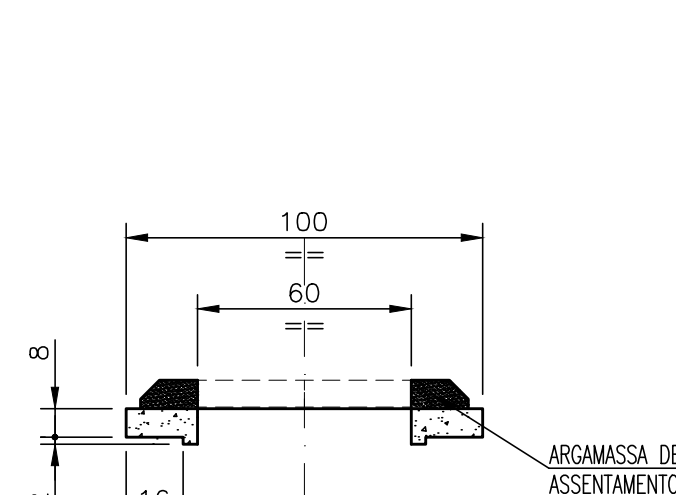
TABELA DE PONTOS DE LOCAÇÃO		
PONTOS DE LOCAÇÃO	COORDENADAS(m)	
P.L.-01	7.860.415,039	423.985,819
P.L.-02	7.860.414,055	423.986,098
P.L.-03	7.860.415,219	423.986,903
P.L.-04	7.860.414,235	423.987,082
P.L.-05	7.860.415,501	423.988,453
P.L.-06	7.860.414,518	423.988,632
P.L.-07	7.860.415,681	423.989,436
P.L.-08	7.860.414,697	423.989,616
P.L.-09	7.860.416,058	423.991,501
P.L.-10	7.860.415,074	423.991,681
P.L.-11	7.860.416,237	423.992,485
P.L.-12	7.860.415,253	423.992,665
P.L.-13	7.860.416,856	423.995,877
P.L.-14	7.860.415,872	423.996,056
P.L.-15	7.860.417,035	423.996,861
P.L.-16	7.860.416,051	423.997,040
P.L.-17	7.860.410,881	423.996,967
P.L.-18	7.860.409,897	423.997,146
P.L.-19	7.860.411,060	423.997,951
P.L.-20	7.860.410,076	423.998,130
P.L.-21	7.860.409,051	423.997,301
P.L.-22	7.860.408,067	423.997,480
P.L.-23	7.860.409,230	423.998,284
P.L.-24	7.860.408,246	423.998,464



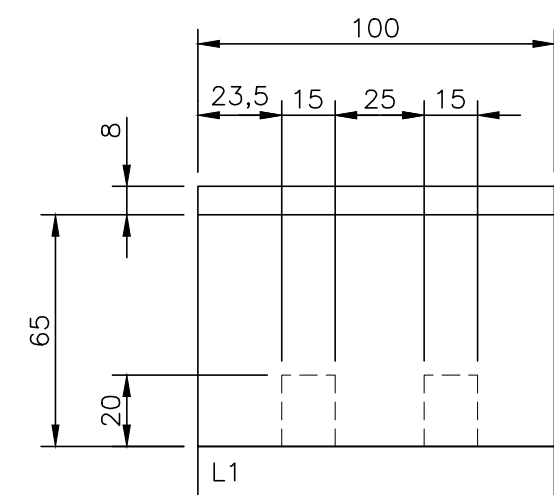
DET. "K"
SEM ESC.



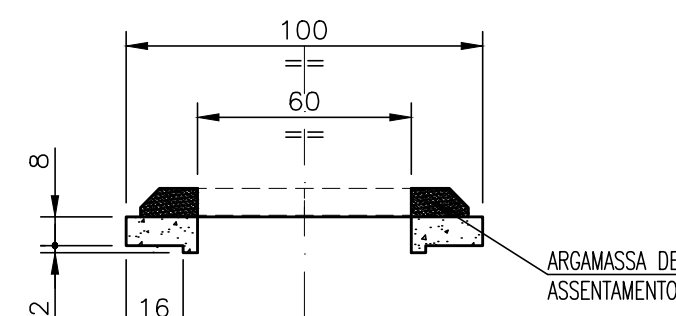
DET. TAMPA T1
ESC. 1:20



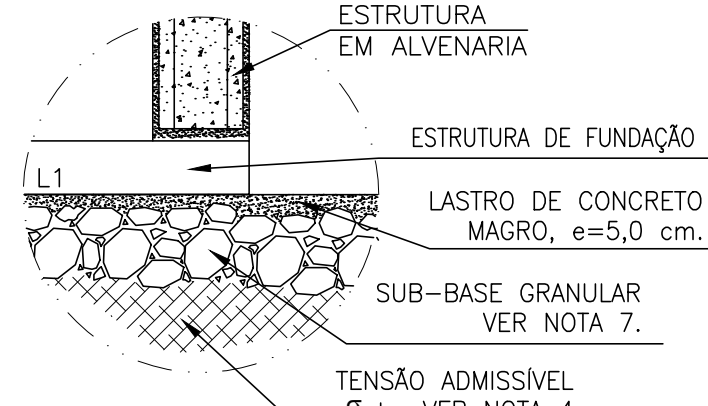
CORTE C-C
ESC. 1:20 (ROTACIONADO)
VER NOTA 8



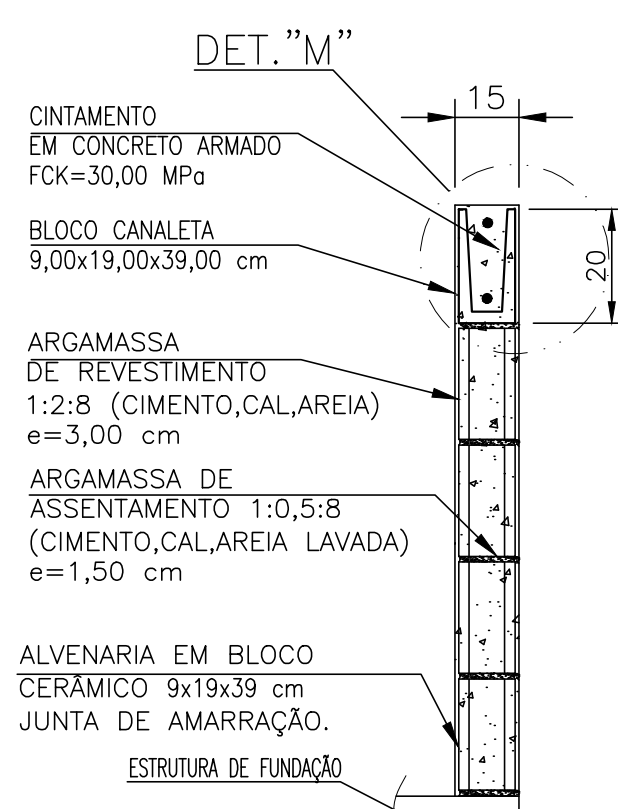
POSIÇÃO DAS ABERTURAS - PAR.6
ESC. 1:20



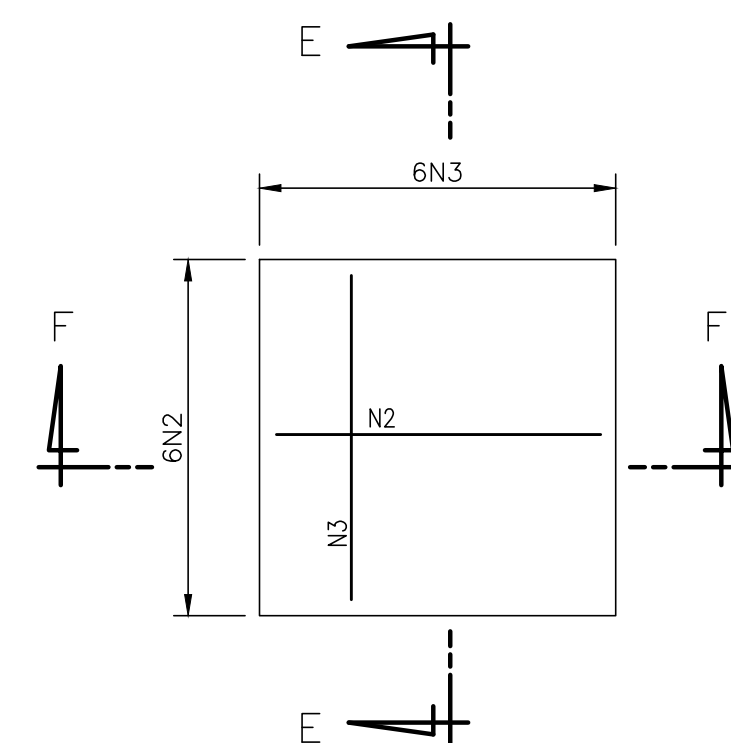
CORTE D-D
ESC. 1:20
VER NOTA 8



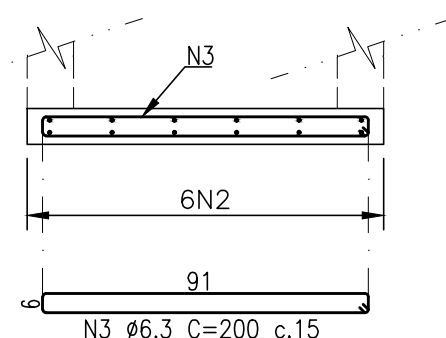
DET. TÍPICO PARA SUB-BASE
SEM ESCALA



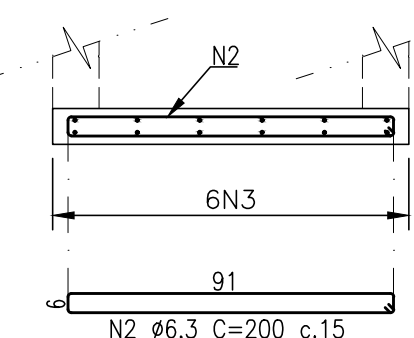
DET. "M"
SEM ESCALA



PLANTA - L1 ARMAÇÃO
ESCALA 1:20



CORTE E-E
ESCALA 1:20 (ROTACIONADO)



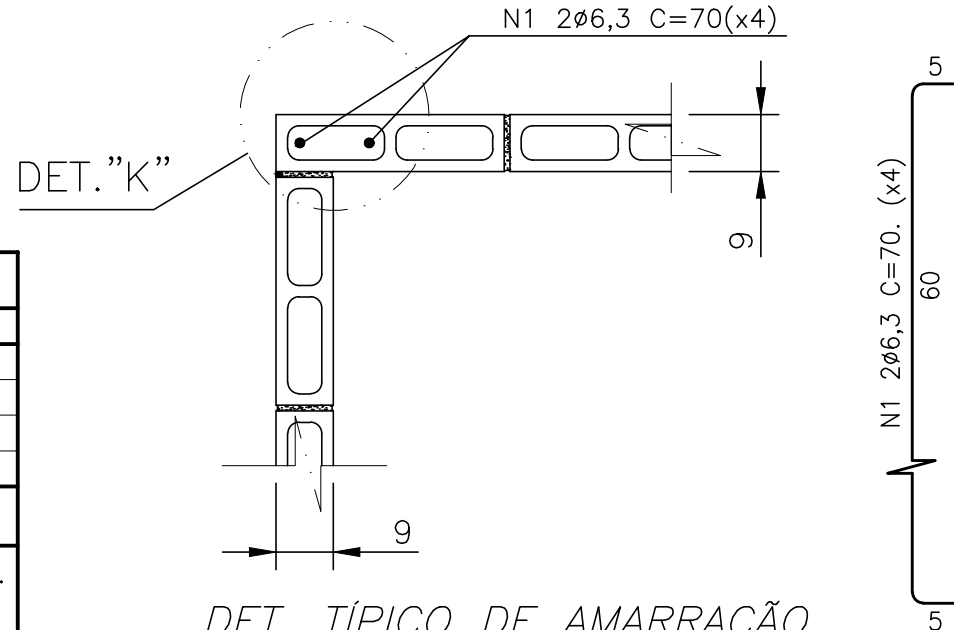
CORTE F-F
ESCALA 1:20

DET. "M"-CINTAMENTO
SEM ESCALA

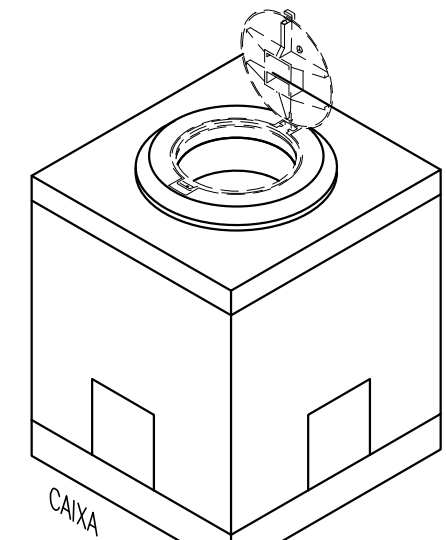
TABELA DE FERROS (UNITÁRIO)				
N	ø	Quant.	C(cm)	T(m)
1	6,3	08	70	6
2	6,3	12	200	24
3	6,3	12	200	24
4	6,3	08	CORR	6

RESUMO				
CONCRETO ESTRUTURAL			fck ≥ 30,00 MPa	
			Eci = 31,00 GPa.	
CONCRETO MAGRO			fck ≥ 10,00 MPa.	
AÇO CA50			fyk = 500,00 MPa	
AÇO	ø	Total(metros)	Peso(kg)	
CA50	6,3	61	15	
Peso total =			15	

TABELA DE QUANTITATIVOS (UNITÁRIO)				
CONCRETO ESTRUTURAL			= 0,40	m³.
CONCRETO MAGRO			= 0,10	m³.



DET. TÍPICO DE AMARRAÇÃO
SEM ESCALA



VISTA ISOMÉTRICA
SEM ESCALA

NOTAS		DOCUMENTOS DE REFERÊNCIA		REVISÕES		FUNDÇÃO RENOVA		SE 04004	
1. MEDIDAS EM cm, ELEVACOES EM m, BITOLAS EM mm SALVO INDICACAO EM CONTRARIO.		1. PRESCRICOES NORMATIVAS DA ABNT: NBR-6118:2014; NBR-6120:2019; NBR-12655:2015; NBR-6122:2019; NBR-14931:2004; NBR-7191:1982.		2. DOCUMENTOS DE REFERENCIA: N044500-A-100050 - ETA - LAYOUT E URBANIZACAO - PLANTA E DETALHES; N044500-D-100004 - ETA - TERRAPLENAGEM E LOCACAO - PLANTA E SECOES; N044500-R-100002 - ESGOTO - CASA DE QUIMICA.		PROJETO		FUNDÇÃO RENOVA	
2. CONCRETO ESTRUTURAL CLASSE C30 (A/C ≤ 0,55), CONCRETO MAGRO CLASSE C10.		2. DOCUMENTOS DE REFERENCIA: N044500-A-100050 - ETA - LAYOUT E URBANIZACAO - PLANTA E DETALHES; N044500-D-100004 - ETA - TERRAPLENAGEM E LOCACAO - PLANTA E SECOES; N044500-R-100002 - ESGOTO - CASA DE QUIMICA.		2 C PARA CONHECIMENTO		SOCIOECONOMICO 02 - PG 04 - QUAL. DE VIDA DE OUTROS POVOS E COMUN. TRADICIONAIS LINHARES		SE 04004	
3. CONCRETO EM CLASSE AMBIENTAL III, AGRESSIVIDADE FORTE, AMBIENTE TIPO INDUSTRIAL COM ABERTURAS DE FISSURAS (wK) 0,3mm.		2. DOCUMENTOS DE REFERENCIA: N044500-A-100050 - ETA - LAYOUT E URBANIZACAO - PLANTA E DETALHES; N044500-D-100004 - ETA - TERRAPLENAGEM E LOCACAO - PLANTA E SECOES; N044500-R-100002 - ESGOTO - CASA DE QUIMICA.		1 B ATENDENDO COMENTARIOS		PROJETO BASICO SISTEMA DE ABASTECIMENTO DE AGUA DE DEGRADO - SE04004			
4. TENSÃO ADMISSÍVEL NO SOLO SOB A CAIXA σadm ≥ 0,10 MPa. A TENSÃO DEVERÁ SER CONFIRMADA E LIBERADA POR UM PROFISSIONAL HABILITADO, CONFORME PRESCRICOES NORMATIVAS DA ABNT/NBR - 6122:2019 ANEXO A - ITEM A.3.		2. DOCUMENTOS DE REFERENCIA: N044500-A-100050 - ETA - LAYOUT E URBANIZACAO - PLANTA E DETALHES; N044500-D-100004 - ETA - TERRAPLENAGEM E LOCACAO - PLANTA E SECOES; N044500-R-100002 - ESGOTO - CASA DE QUIMICA.		0 B PARA APROVACAO		DESENHO GERAL - CIVIL - FUNDACOES, ESTRUTURAS DE CONCRETO E ESTRUTURAS DE MADEIRA			
5. EXECUTAR, POSTERIORMENTE A IMPLANTACAO DO TUBO (E ANTES DO REATERRO), PREENCHIMENTO ENTRE A PAREDE E TUBO COM ARGAMASSA 1:4.		2. DOCUMENTOS DE REFERENCIA: N044500-A-100050 - ETA - LAYOUT E URBANIZACAO - PLANTA E DETALHES; N044500-D-100004 - ETA - TERRAPLENAGEM E LOCACAO - PLANTA E SECOES; N044500-R-100002 - ESGOTO - CASA DE QUIMICA.		REV. T.E.		CAIXA DE DRENO - IMPLANTACAO, FORMA, ARMACAO & DETALHES			
6. O SUPORTE PARA TUBULACAO, SERA DEFINIDO POSTERIORMENTE, PODENDO SER INSTALADOS COM INSERITOS METALICOS.		2. DOCUMENTOS DE REFERENCIA: N044500-A-100050 - ETA - LAYOUT E URBANIZACAO - PLANTA E DETALHES; N044500-D-100004 - ETA - TERRAPLENAGEM E LOCACAO - PLANTA E SECOES; N044500-R-100002 - ESGOTO - CASA DE QUIMICA.		T.E. TIPO DE EMISSAO		ESCALA			
7. SUB-BASE LASTRO DE BRITA GRADUADA, e=20,00 cm, COMPACTADA A 98% PN.		2. DOCUMENTOS DE REFERENCIA: N044500-A-100050 - ETA - LAYOUT E URBANIZACAO - PLANTA E DETALHES; N044500-D-100004 - ETA - TERRAPLENAGEM E LOCACAO - PLANTA E SECOES; N044500-R-100002 - ESGOTO - CASA DE QUIMICA.		(A) PRELIMINAR (B) PARA APROVACAO		N° CONTRATADA			
8. PARA TAMPA DE INSPECÃO (TIPO KORUMAX VENTILADO - CHAVETA ANTIRROUBO E TRAVA ANTIABERTURA. REF. PAM SAINT GOBAIN OU SIMILAR).		2. DOCUMENTOS DE REFERENCIA: N044500-A-100050 - ETA - LAYOUT E URBANIZACAO - PLANTA E DETALHES; N044500-D-100004 - ETA - TERRAPLENAGEM E LOCACAO - PLANTA E SECOES; N044500-R-100002 - ESGOTO - CASA DE QUIMICA.		(C) PARA CONHECIMENTO (D) PARA COTACAO		EX-51435			
9. POSICIONAR EMBUTIDOS HIDRAULICOS E METALICOS ANTES DA CONCRETAGEM.		2. DOCUMENTOS DE REFERENCIA: N044500-A-100050 - ETA - LAYOUT E URBANIZACAO - PLANTA E DETALHES; N044500-D-100004 - ETA - TERRAPLENAGEM E LOCACAO - PLANTA E SECOES; N044500-R-100002 - ESGOTO - CASA DE QUIMICA.		(E) PARA CONSTRUCAO (F) CONFORME COMPRADO		N044500-C-100050			
10. ADICIONAR ADITIVO PARA IMPERMEABILIZACAO E PROTECAO DO CONCRETO - REF: XYPEX ADMIX C-500 NF - MC-BAUCHEMIE, CONFORME INSTRUICOES DO FABRICANTE.		2. DOCUMENTOS DE REFERENCIA: N044500-A-100050 - ETA - LAYOUT E URBANIZACAO - PLANTA E DETALHES; N044500-D-100004 - ETA - TERRAPLENAGEM E LOCACAO - PLANTA E SECOES; N044500-R-100002 - ESGOTO - CASA DE QUIMICA.		(G) CONFORME CONSTRUIDO (H) CANCELADO		REVISAO			
11. COBRIMENTO, c = 4,50 cm E DEVERA SER RIGOROSAMENTE GARANTIDO PELO USO ADEQUADO DE ESPACADORES OU PASTILHAS DE CONCRETO.		2. DOCUMENTOS DE REFERENCIA: N044500-A-100050 - ETA - LAYOUT E URBANIZACAO - PLANTA E DETALHES; N044500-D-100004 - ETA - TERRAPLENAGEM E LOCACAO - PLANTA E SECOES; N044500-R-100002 - ESGOTO - CASA DE QUIMICA.				2			
12. REATERRO COM CONTROLE TECNOLÓGICO, COMPOSTO POR MATERIAL DE BOA QUALIDADE, COMPACTADO EM CAMADAS DE e=20,0 cm, A 98% PN.		2. DOCUMENTOS DE REFERENCIA: N044500-A-100050 - ETA - LAYOUT E URBANIZACAO - PLANTA E DETALHES; N044500-D-100004 - ETA - TERRAPLENAGEM E LOCACAO - PLANTA E SECOES; N044500-R-100002 - ESGOTO - CASA DE QUIMICA.				FM-ENG-022_R00 [FORMATO A1]			