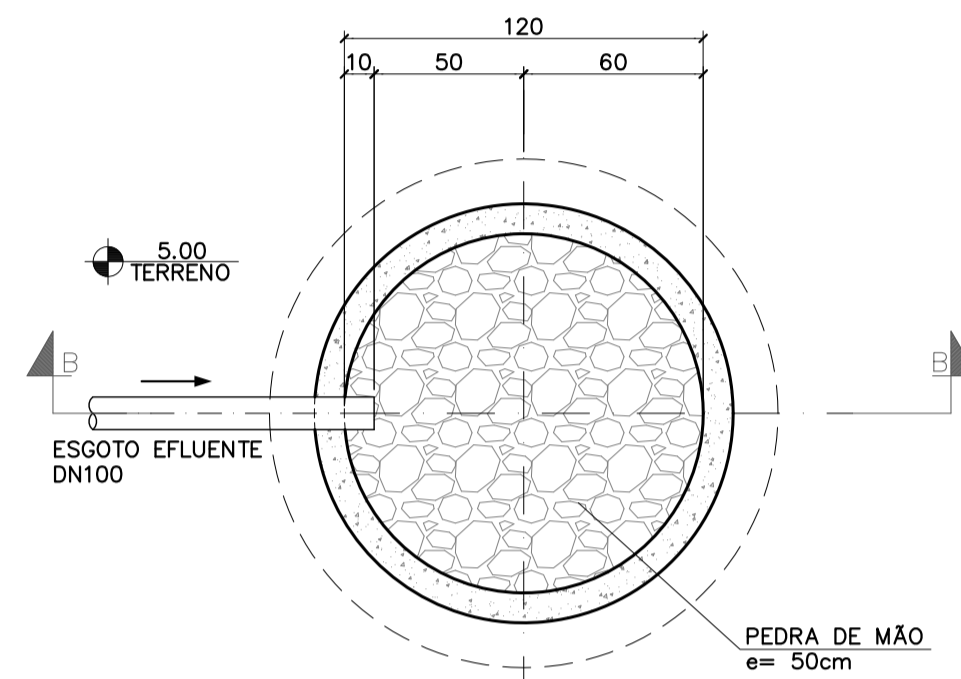
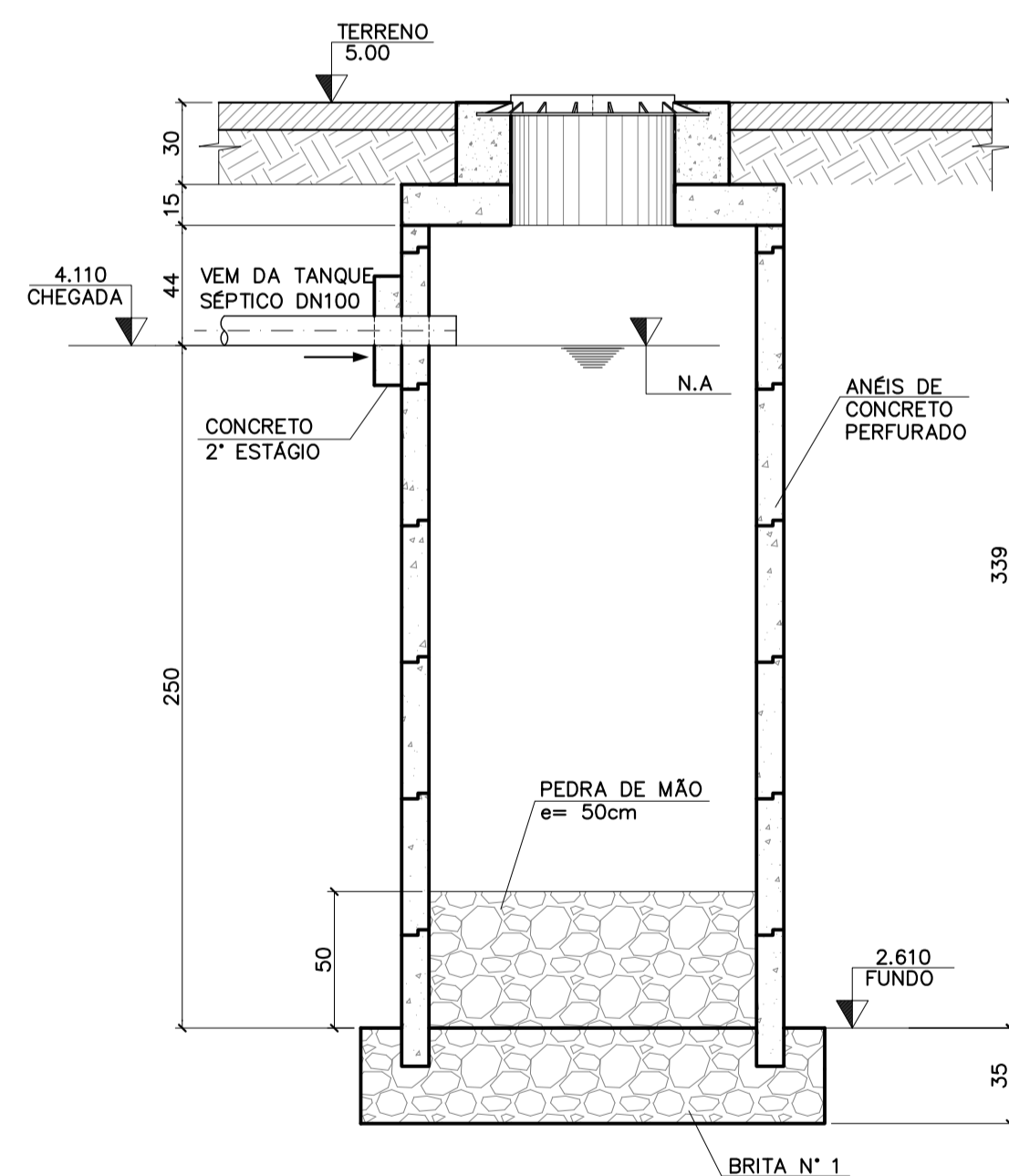


PLANTA DE COBERTURA
ESC. 1:25



PLANTA
ESC. 1:25



CORTE BB
ESC. 1:25

SUMIDOURO

NOTAS

NOTAS PARA POÇO DE VISTA:

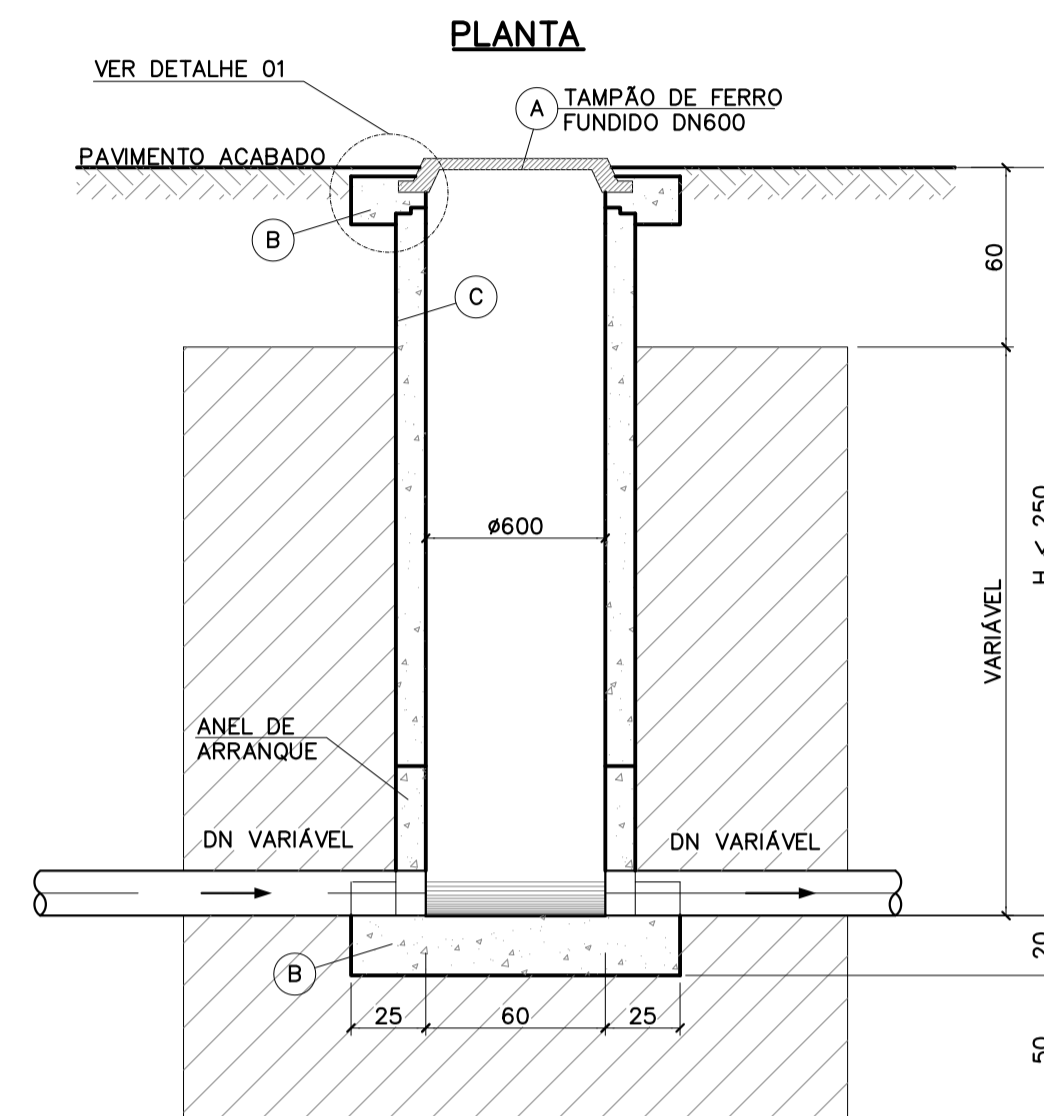
- 1 – DIMENSÃO EM CENTÍMETRO, ALTITUDE EM METRO, DIÂMETRO EM MILÍMETRO, DECLIVIDADE EM PORCENTAGEM, EXCETO ONDE INDICADO DE OUTRA FORMA.
- 2 – O DETALHE DE POÇO DE VISTA APRESENTADO, APLICA-SE APENAS PARA REDE COM DIÂMETRO DE ATÉ 2,50m E TUBULAÇÕES COM DIÂMETRO ATÉ 300mm.
- 3 – É PERMITIDO DEGRAU COM QUEDA ATÉ 50cm, ACIMA É OBRIGATORIO O TUBO DE QUEDA (H TO>50).
- 4 – É FISCAL OPCIONAL CONSTRUIR O ARRANQUE DO FUNDO DO POÇO EM ALVENARIA ATÉ ULTRAPASSAR A TUBULAÇÃO DE ENTRADA E SAÍDA, OU PERFURAR OS ANEIS PREMOBILIZÁVEIS.
- 5 – $2\% < i < 5\%$
- 6 – OS ANEIS DE CONCRETO ARMADO DEVEM SER REJUNTADOS COM ARGAMASSA DE CIMENTO E AREIA 1:3.
- 7 – DETALHES CONSTRUTIVOS DOS POÇOS A CARGO DA OBRA, OS ANEIS DEVERÃO SER EXECUTADOS EM CONCRETO CLASSE 40, NA IMPOSSIBILIDADE DE SUA AQUISIÇÃO, PODERÁ SER UTILIZADO O CONCRETO CLASSE C25, COM TEOR MÍNIMO DE CIMENTO 400KG/M, INDEPENDENTEMENTE DO TRAÇO NECESSÁRIO.

REFERÊNCIAS

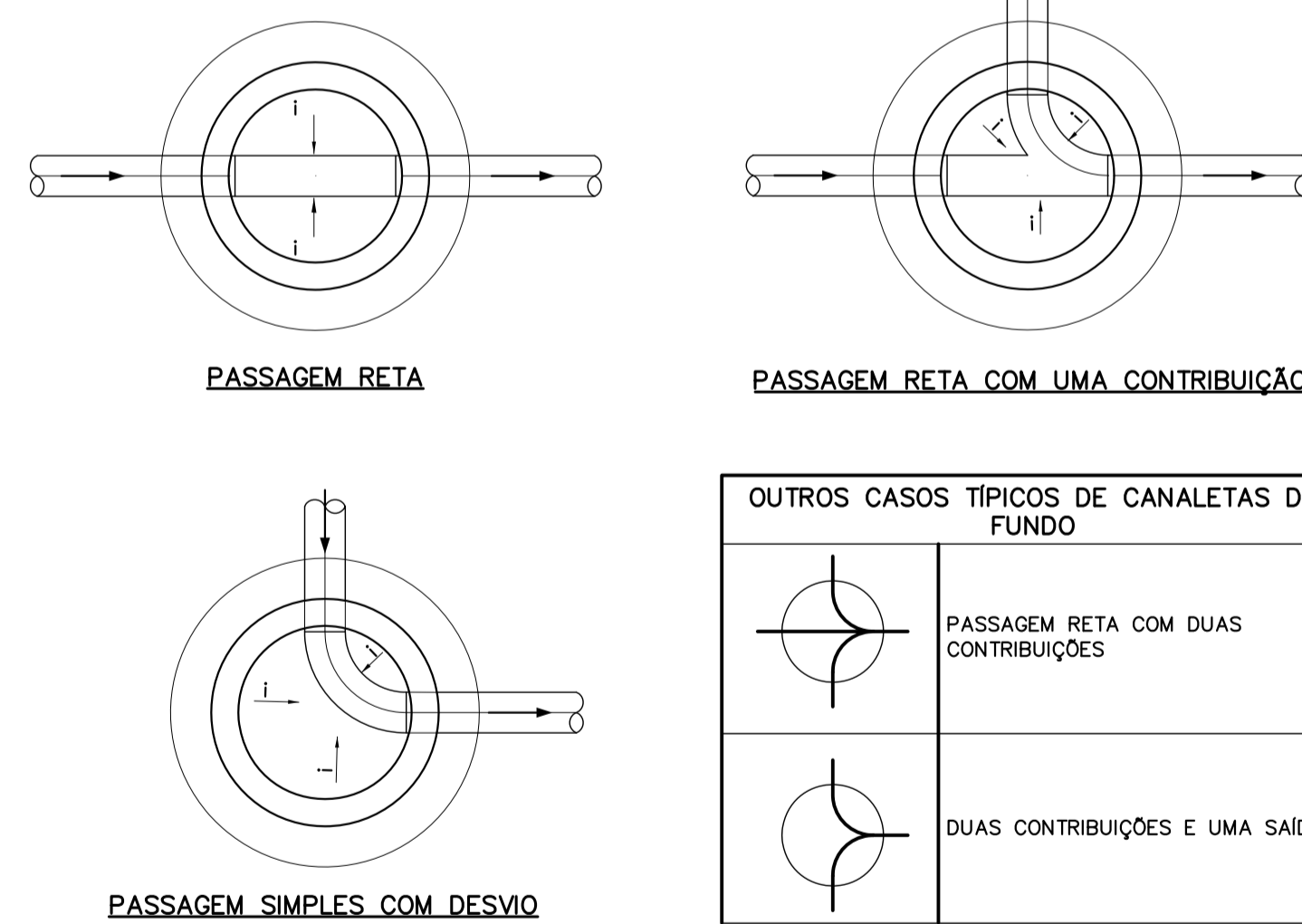
R1 - P/ LOCAÇÃO DO TANQUE SÉPTICO E SUMIDOURO, VER DESENHO N044500-D-100004
R2 - P/ INTERAÇÕES DA FOSSA SÉPTICA E DO SUMIDOURO E LOCALIZAÇÃO DOS POÇOS DE VISITA,
VER DESENHO N044500-T-100025.

LEGENDA PARA DETALHE
DO POÇO DE VISITA:

- (A) TAMPÃO DE FERRO FUNDIDO DN600
- (B) CONCRETO TRAÇO 1:3:5
- (C) ANÉIS DE CONCRETO - Ø600
- (D) ARGAMASSA DE SOLO CIMENTO TRAÇO 1:10



CORTE AA



DETALHES TÍPICOS DE CANALETAS DE FUNDO
ESC. 1:25

PLANTA

VER DETALHE 01

PAVIMENTO ACABADO

75 (LARGURA DA VALA P/ CONCRETAGEM DO TUBO DE QUEDA)

DN VARIÁVEL

DN 600

DN VARIÁVEL

H. TUBO DE QUEDA > 50cm

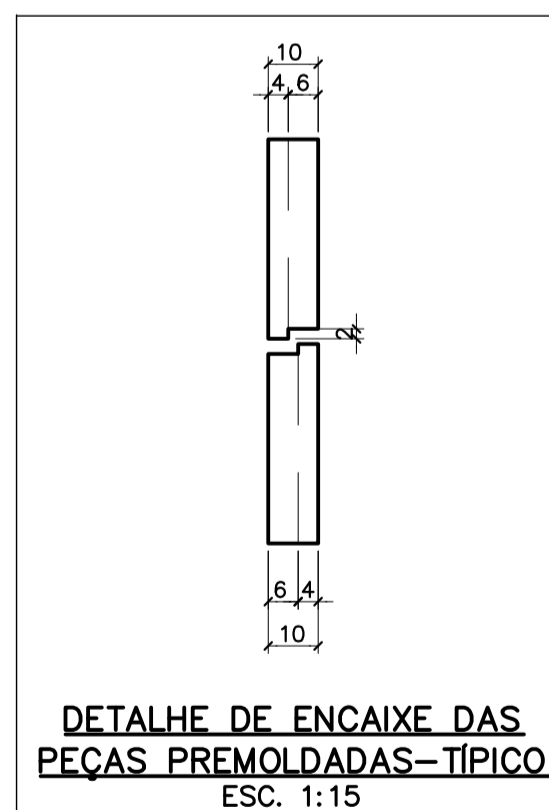
MASSA DE SOLO 1:10

25 60 25

CORTE BB

DETALHE – POÇO DE VISITA (PV) TUBULAR DN600 – C/ TUBO DE QUEDA

ESC. 1: 25



DETALHE
ESC. 1:5

FM-ENG-022_R00 [FORMATO A1