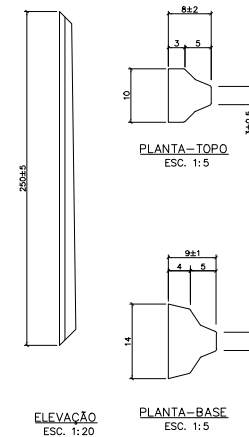
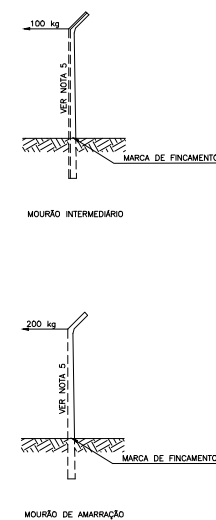


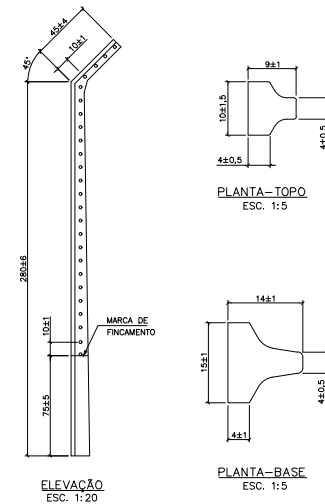
CERCA COM MOURÕES DE CONCRETO



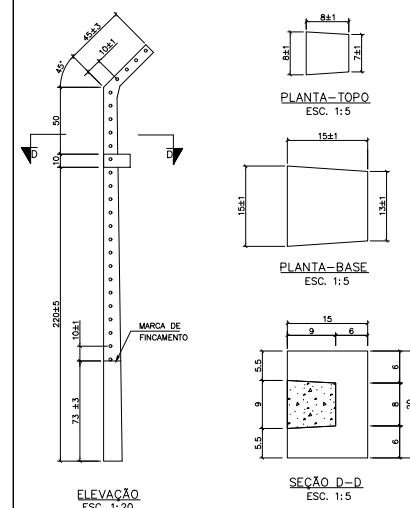
DETALHE-MOURÃO DE ESCORA



DETALHE-ENSAIO



DETALHE-MOURÃO INTERMEDIÁRIO



DETALHE-MOURÃO DE AMARRAÇÃO



NOTAS

- 1 - DIMENSÃO EM MILÍMETRO, ALTITUDE EM METRO, DIÂMETRO EM MILÍMETRO, DECLIVIDADE EM PORCENTAGEM, EXCETO ONDE INDICADO DE OUTRA FORMA.
- 2 - O ARAME FARPADO DEVERÁ FICAR BEM ESTICADO.
- 3 - SERÁ ACEITO MOURÃO COM FURTO DISTANCIADOS C / 20 ± 1cm.
- 4 - COLOCAR MOURÃO DE AMARRAÇÃO NOS ÂNGULOS E A CADA 25 METROS DE CERCA.
- 5 - DURANTE O ENSAIO NÃO DEVERÁ APARECER TRINCHAS NO CONCRETO.
- 6 - OS MOURÕES DEVERÃO TER SUPERFÍCIE LISA, SEM PROTUBERÂNCIA, FENDAS E FRATURAS E SEM ARMADURA APARENTE.
- 7 - OS MOURÕES DEVERÃO TER MARCAS DO FABRICANTE E DE FINCAMENTO NO SEU CORPO.
- 8 - PEQUENAS VARIAÇÕES DE FORMA NAS PAREDES NÃO COTADAS SERÃO ADMISSÍVEIS, DESDE QUE MANTIDAS AS CARACTERÍSTICAS MECÂNICAS.
- 9 - TODOS OS MOURÕES DEVERÃO SER ARMADOS INTERNAMENTE ESPAÇADOS COM ESTRIÇOS E CONFECCIONADOS COM CONCRETO VIBRADO.

DOCUMENTOS DE REFERÊNCIA

- R1 - PARA LOCAÇÃO DA CERCA DA ÁREA DO POÇO VER DESENHO N044500-D-100003  
R2 - PARA LOCAÇÃO DA CERCA DA ÁREA DA ETA VER DESENHO N044500-A-100050.

REV.	T.E.	DESCRIÇÃO	PROJ.	DES.	VER.	APR.	DATA
1	C	PARA CONHECIMENTO	W.D.S.	J.S.R.	E.R.A.	J.C.R.V.	10/12/20
0	B	PARA APROVAÇÃO	W.D.S.	J.S.R.	E.R.A.	J.C.R.V.	16/11/20
REVISÕES							
T.E.	(A) PRELIMINAR	(C) PARA CONHECIMENTO	(E) PARA CONSTRUÇÃO	(G) CONFORME CONSTRUÍDO			
TIPO DE EMISSÃO	(B) PARA APROVAÇÃO	(D) PARA COTAÇÃO	(F) CONFORME COMPRADO	(H) CANCELADO			

			
PROJETO		FUNDAÇÃO RENOVA	
		SE 04004	
SOCIOECONÔMICO 02 - PG 04 - QUAL. DE VIDA DE OUTROS POVOS E COMUN. TRADICIONAIS LINHARES			
PROJETO BÁSICO SISTEMA DE ABASTECIMENTO DE ÁGUA DE DEGRÉDO - SE04004			
DESENHO GERAL - CIVIL - FUNDAÇÕES, ESTRUTURAS DE CONCRETO E ESTRUTURAS EM MADEIRA			
CERCA COM MOURÕES DE CONCRETO - PLANTAS, ELEVÇÕES, SEÇÕES E DETALHES			
ESCALA	Nº CONTRATADA	Nº FUNDAÇÃO RENOVA	
INDICADA	EX-51423	N044500-C-100038	
			REVISÃO 1