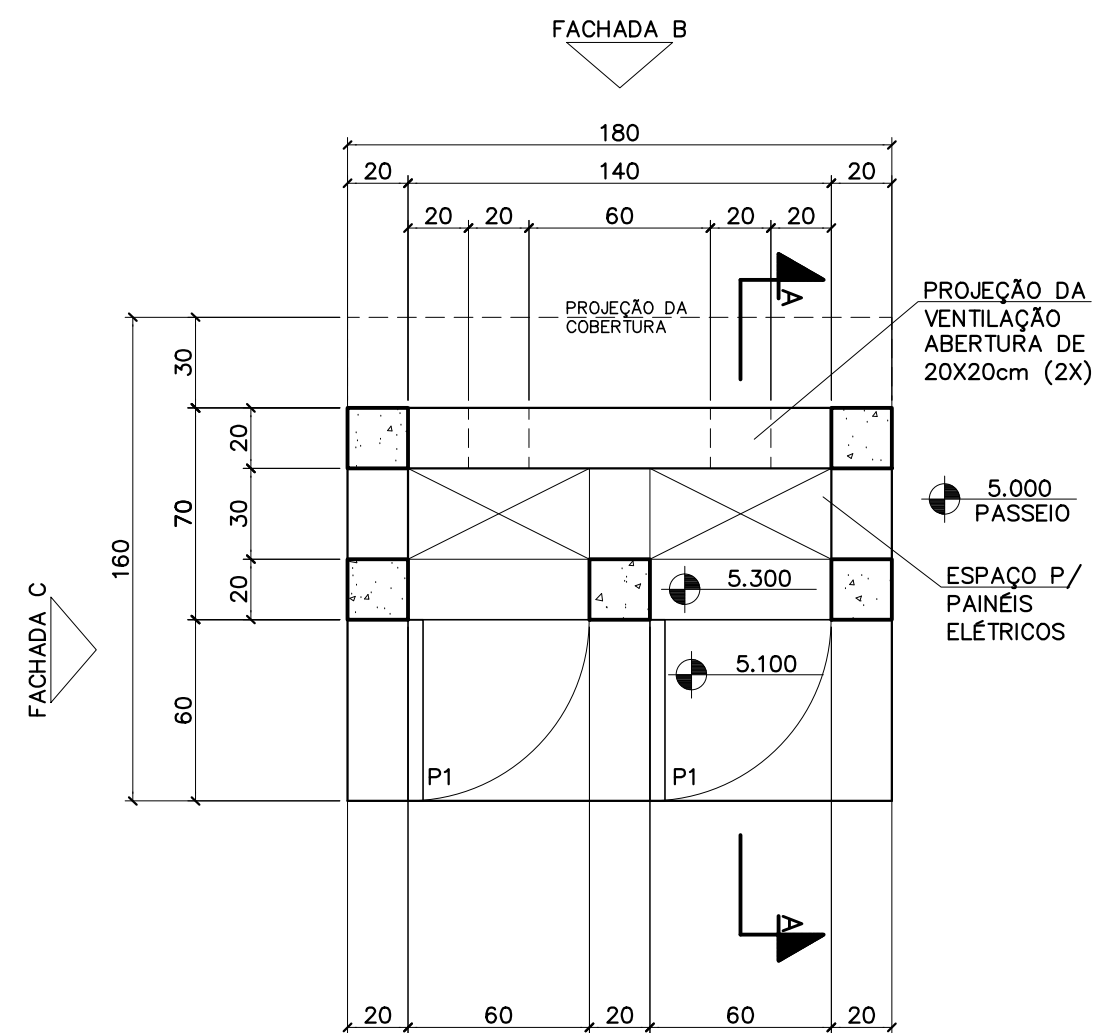
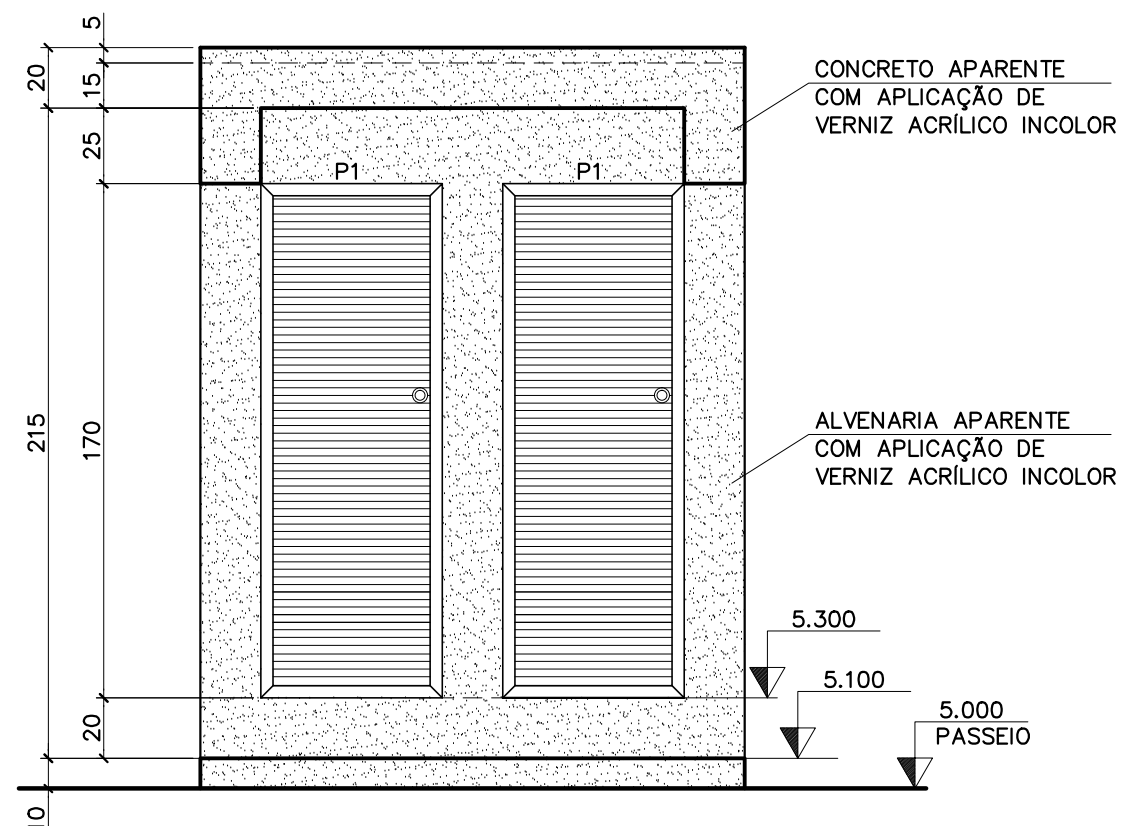


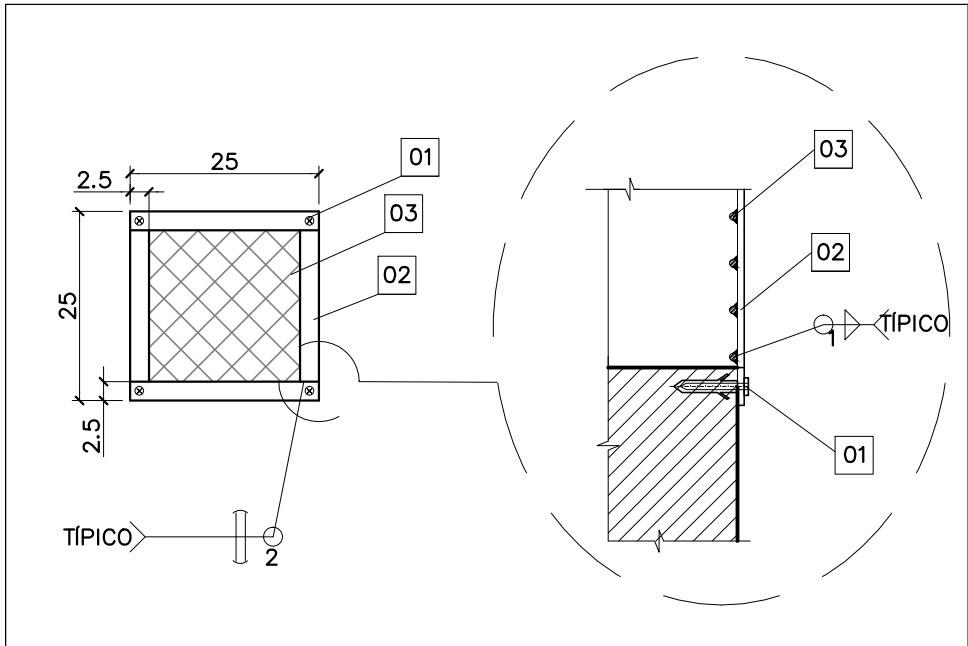
FACHADA A  
PLANTA DE COBERTURA  
ESC. 1:25



FACHADA A  
PLANTA BAIXA  
ESC. 1:25



FACHADA A  
ESC. 1:25

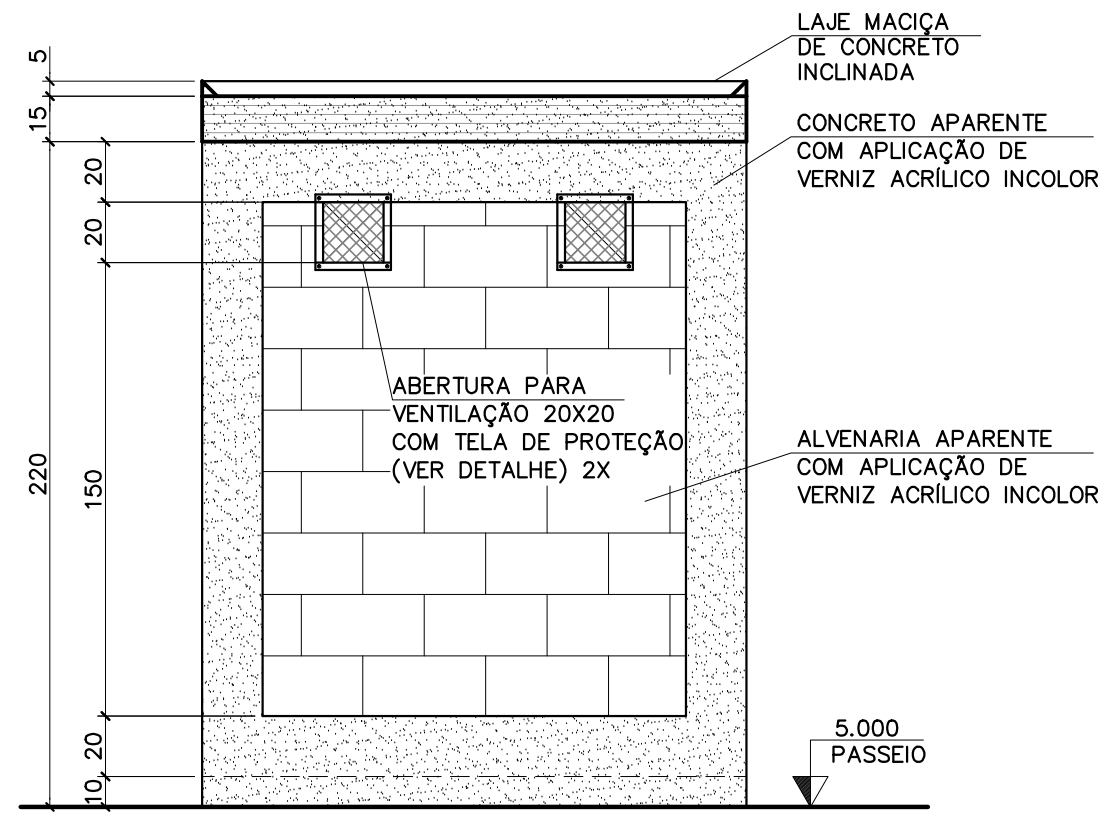


- 01 FIXAÇÃO: PRENDER COM 4 BUCHAS WALSYWA, OU SIMILAR TIPO MU  $\phi$  5X42mm COM PARAFUSOS DE AÇO INOX OU LATÃO, DE CABEÇA CHATA  $\phi$  5X50mm
- 02 QUADRO: BARRA CHATA 1x3/16" - AÇO INOX A 304.
- 03 TELA: AÇO INOX A 304, MALHA 3,6, ABERTURA 5,0mm, FIO 2,0mm - REF. TEGAPE.

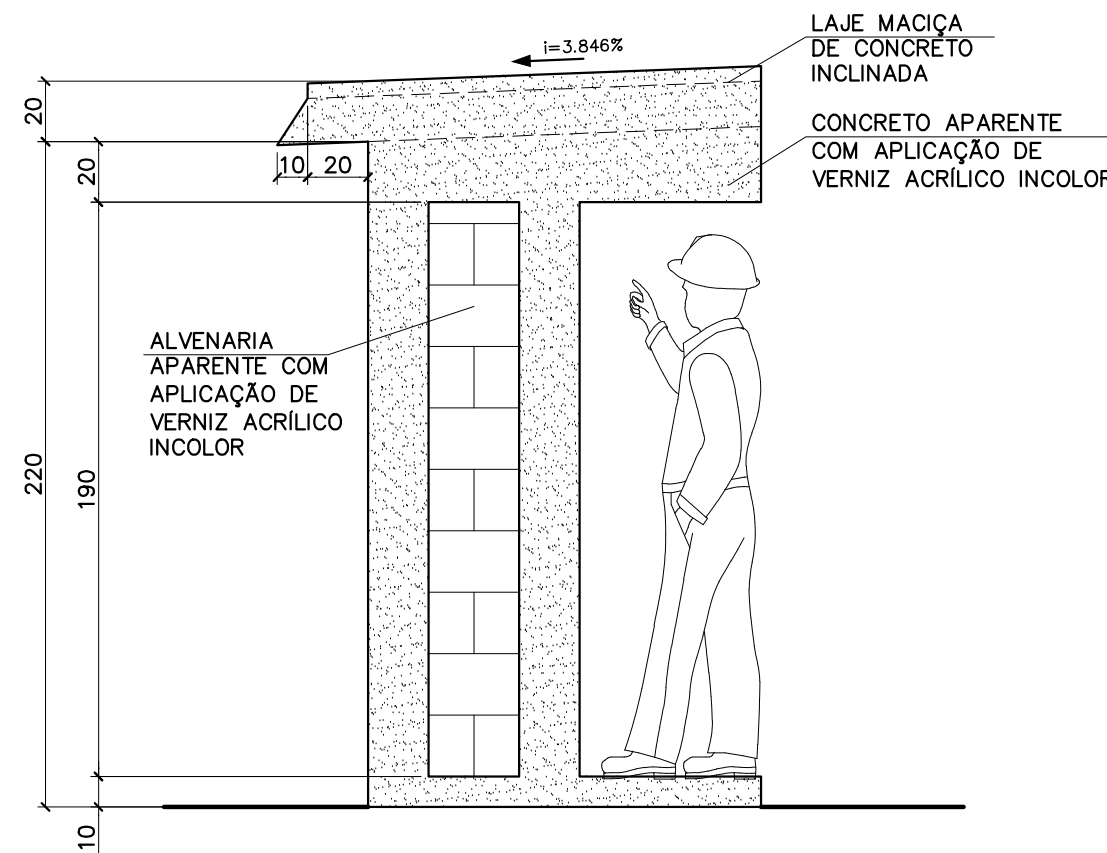
DETALHE-TELA DE PROTEÇÃO DAS VENTILAÇÕES  
ESC. 1:10

ESPECIFICAÇÃO DA PORTA P1: MARCO E PORTA DE ALUMÍNIO ANODIZADO LINHA 25mm OU SUPERIOR, TIPO VENEZIANA COM DOBRADIÇAS 180° E FECHADURA EXTERNA, TIPO CILINDRO.

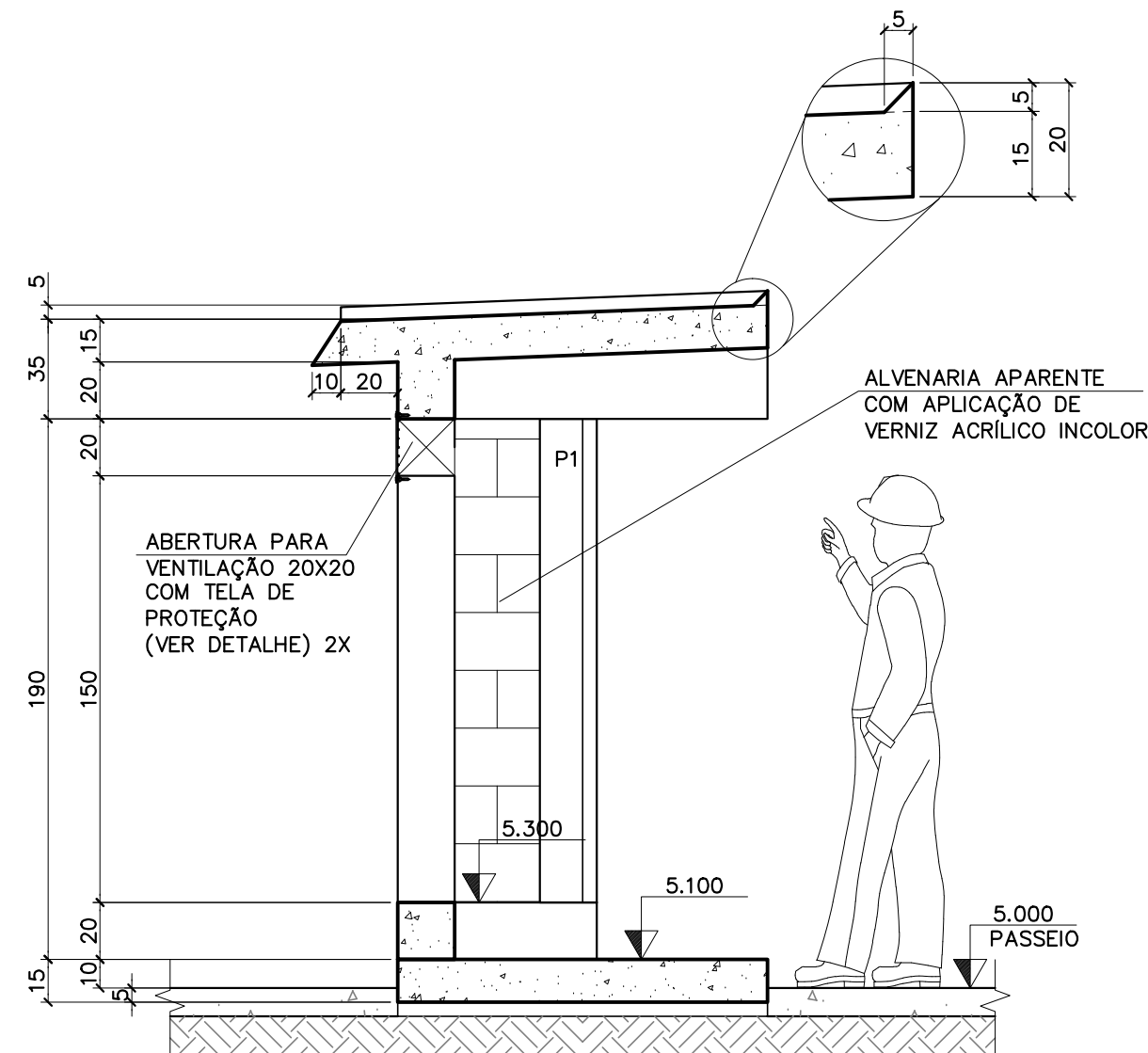
- DIMENSÃO DE 170x60cm.
- QUANTIDADE: 2X



FACHADA B  
ESC. 1:25



FACHADA C  
ESC. 1:25



CORTE A-A  
ESC. 1:25

### CUBÍCULO ELÉTRICO PARA EAB

ESC. 1:25



#### NOTAS

1 - DIMENSÃO EM CENTÍMETRO, ALTITUDE EM METRO, DIÂMETRO EM MILÍMETRO, DECLIVIDADE EM PORCENTAGEM, EXCETO ONDE INDICADO DE OUTRA FORMA.

#### DOCUMENTOS DE REFERÊNCIA

R1 - PARA LOCAÇÃO DO CUBÍCULO ELÉTRICO DA EAB (POÇO) VER DES. N044500-D-100003.

REV.	T.E.	DESCRIÇÃO	PROJ.	DES.	VER.	APR.	DATA
1	C	PARA CONHECIMENTO	W.D.S.	J.S.R.	E.R.A.	J.C.R.V.	22/12/20
0	B	PARA APROVAÇÃO	W.D.S.	J.S.R.	E.R.A.	J.C.R.V.	09/11/20
REVISÕES							
T.E.	(A) PRELIMINAR	(C) PARA CONHECIMENTO	(E) PARA CONSTRUÇÃO	(G) CONFORME CONSTRUÍDO			
TIPO DE EMISSÃO	(B) PARA APROVAÇÃO	(D) PARA COTAÇÃO	(F) CONFORME COMPRADO	(H) CANCELADO			

			
FUNDAÇÃO RENOVA		PROJETOS DE ENGENHARIA	
FUNDAÇÃO RENOVA		SE	04004
MICO 02 - PG 04 - QUAL. DE VIDA DE OUTROS POVOS E COMUN. TRADICIONAIS			
BÁSICO SISTEMA DE ABASTECIMENTO DE ÁGUA DE DEGRADO - SE04004			
GERAL - ARQUITETURA E URBANISMO			
ELÉTRICO PARA EAB (POÇO 02) PLANTAS, CORTES E DETALHES			
Nº CONTRATADA	Nº FUNDAÇÃO RENOVA	REVISÃO	
EX-51405	N044500-A-100049	1	