



# CENTRO DE INFORMAÇÃO TÉCNICA DE GOVERNADOR VALADARES - CIT GV



## CIT-GV - Localização



O CIT – Centro de Informações Técnicas de Governador Valadares ficará situado na Rua Pedro Lessa. A edificação faz parte do conjunto da Praça Getúlio Vargas, cidade de Governador Valadares – MG.

A Edificação terá aproximadamente 299,27m<sup>2</sup> e está dividida em dois blocos. O primeiro bloco abrigará as instalações das áreas expositivas do CIT e do Museu da Cidade e o segundo bloco abrigará as áreas de apoio, compostas por Espaço Multiuso, Instalações Sanitárias, Copa e D.M.L. (Depósito de Material de Limpeza).

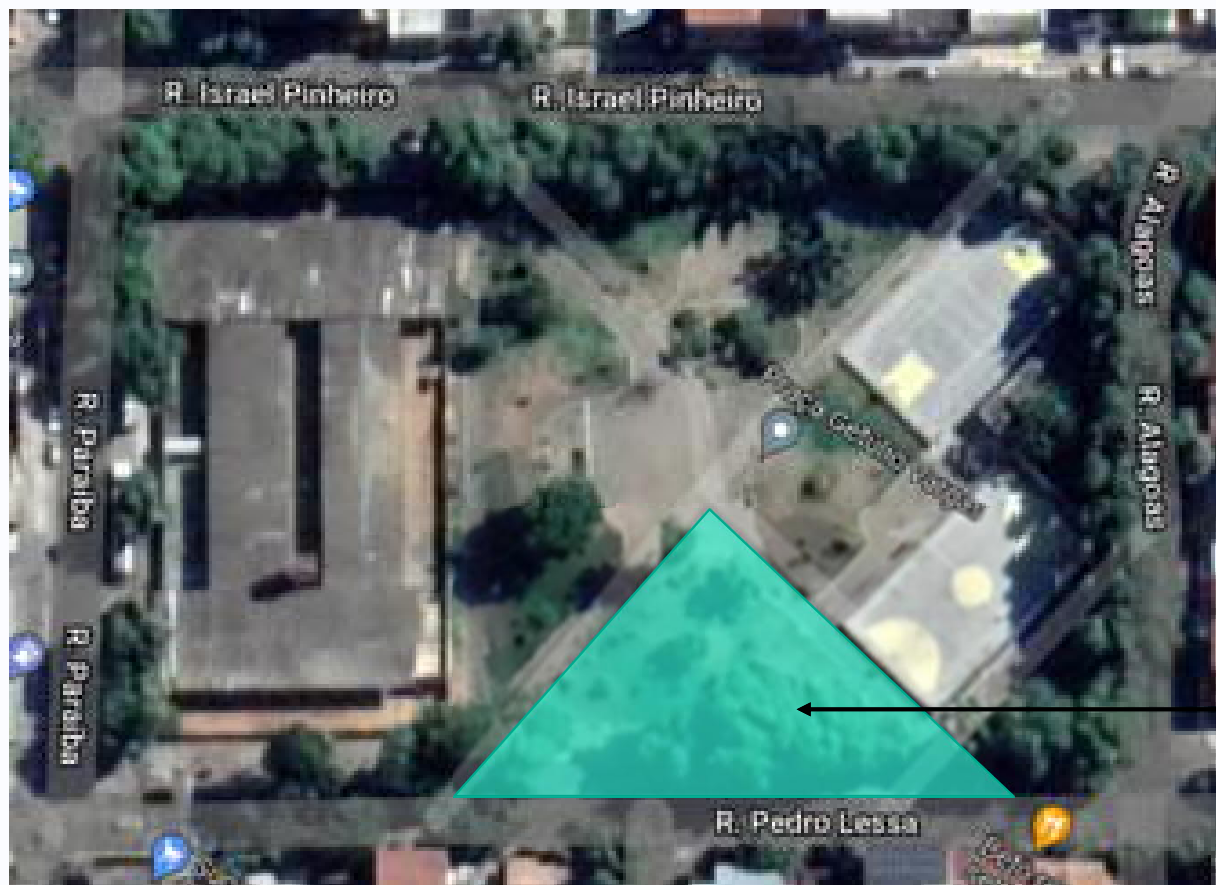
Os dois blocos serão interligados através das circulações e jardins, que também serão utilizados como integração ao ambiente externo da praça.

O acesso ao empreendimento será através da Praça Getúlio Vargas e a partir da Rua Pedro Lessa.

Público flutuante: 3.600 média anual / Fixos: 5 pessoas – 50 usuários simultâneos

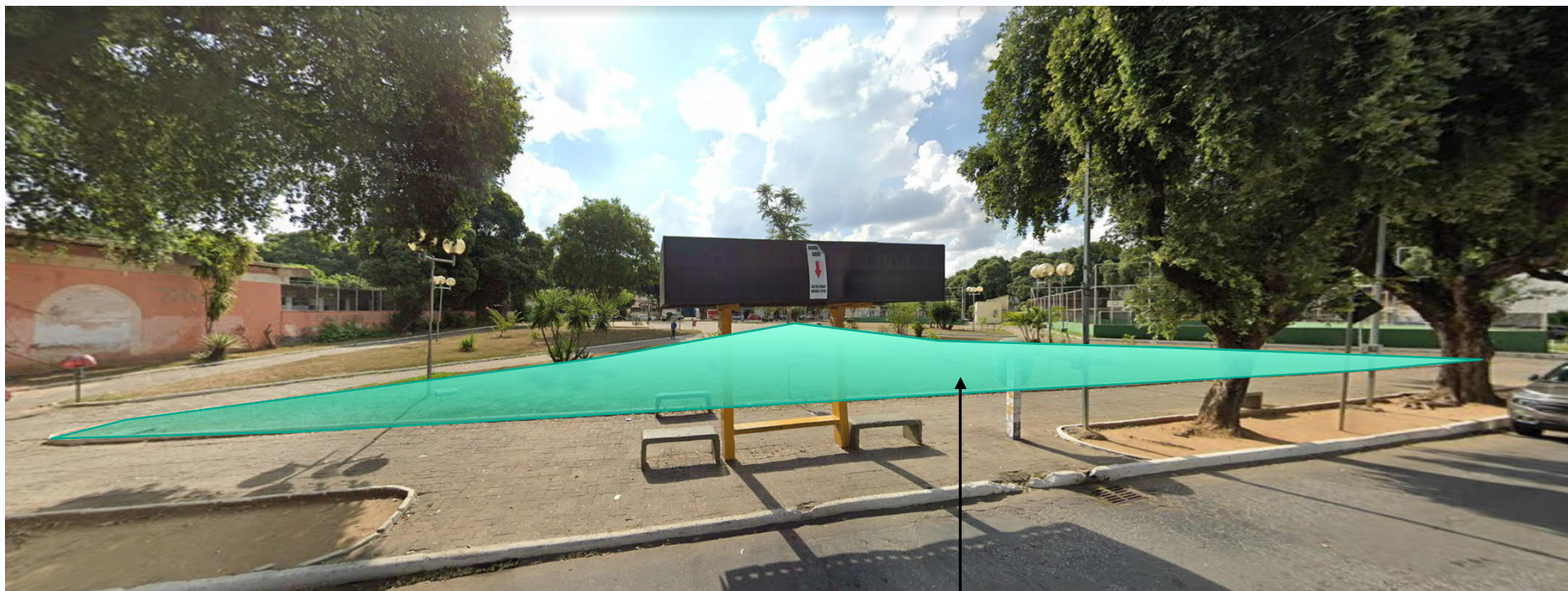


## CIT-GV – Localização na Praça Governador Valadares



ÁREA DESTINADA PARA A  
IMPLANTAÇÃO DO CIT-GV  
E MUSEU DA CIDADE

## CIT-GV - Fotos do local de Implantação



Área de implantação do CIT-GV e Museu da Cidade

ÁREA DISPONÍVEL

## CIT-GV – Fotos da Praça



QUADRAS POLIESPORTIVAS

ESCOLA JOÃO LINHARES



ACADEMIA AO AR LIVRE

## CIT-GV – Requisitos Gerais do Projeto – Partido Arquitetônico

- Conceito orgânico, buscando a integração entre o espaço da praça, sua vegetação e sua linguagem e o espaço interno da edificação.
- Uso de cores na fachada, buscando destacar a edificação do seu entorno. Além das cores vibrantes usadas na fachada, a proposta é que a edificação possa ser utilizada externamente para intervenções artísticas, elaboradas por artistas da região, com renovação constante, trazendo movimento e dinâmica para o espaço.

## CIT-GV – Requisitos Gerais do Projeto - Sustentabilidade

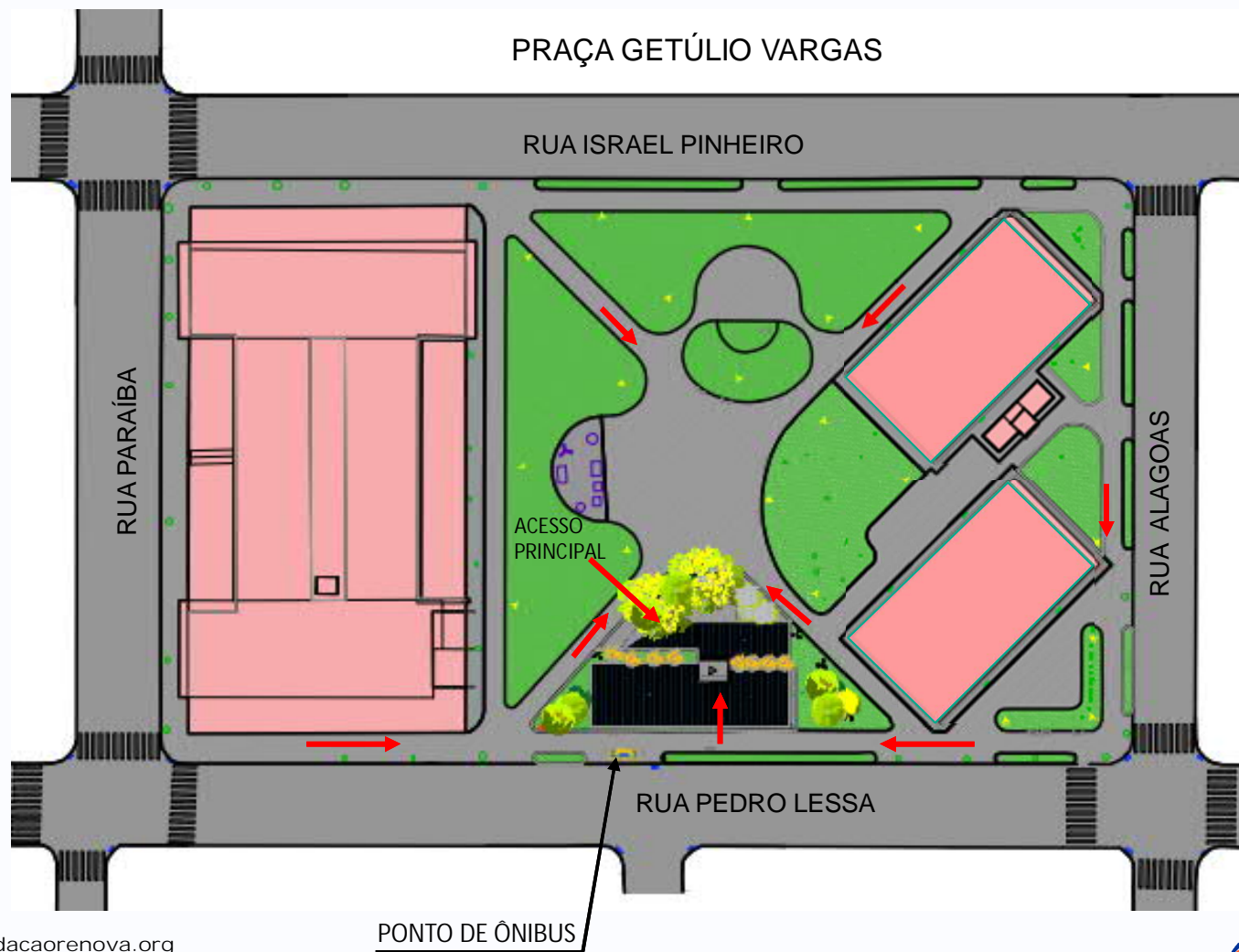
- Consumo otimizado de água, através do uso de torneiras de pressão e vasos sanitários com caixa acoplada e duas opções de fluxo, para economia de água.
- Luminárias com lâmpadas de LED.
- Iluminação e ventilação naturais.
- Uso de materiais sustentáveis com produção e mão de obra locais.
- Preservação das árvores existentes e plantio de novas árvores para o fornecimento de sombreamento.

## CIT-GV – Requisitos Gerais do Projeto - Acessibilidade

Atendimento à norma NBR 9050, no que diz respeito à acessibilidade de funcionários e visitantes em todas as condições de mobilidade e de percepção do ambiente.

- Acessos
- Circulações
- Áreas de trabalho
- Instalações sanitárias.

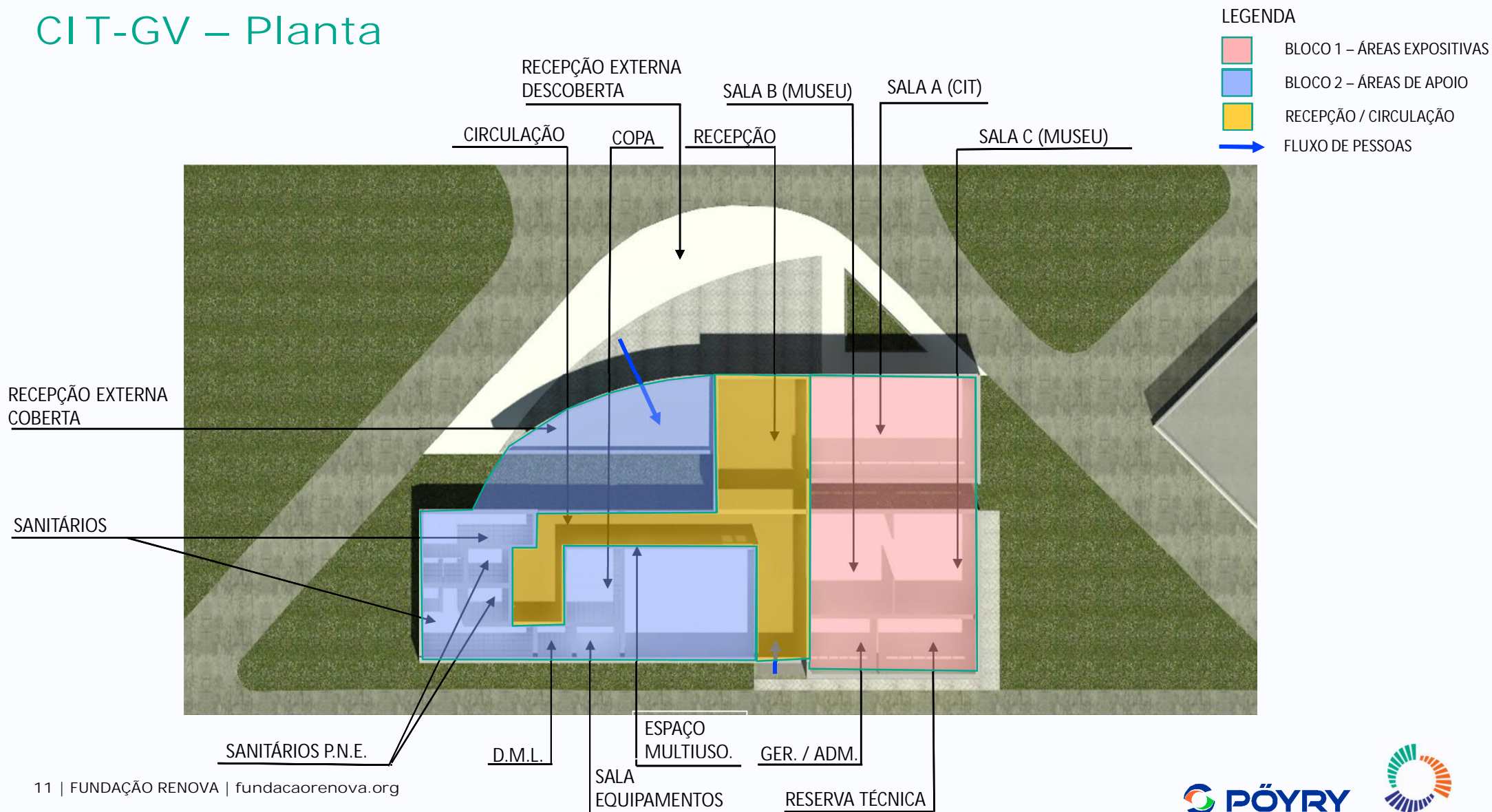
# CIT-GV – Planta de Localização



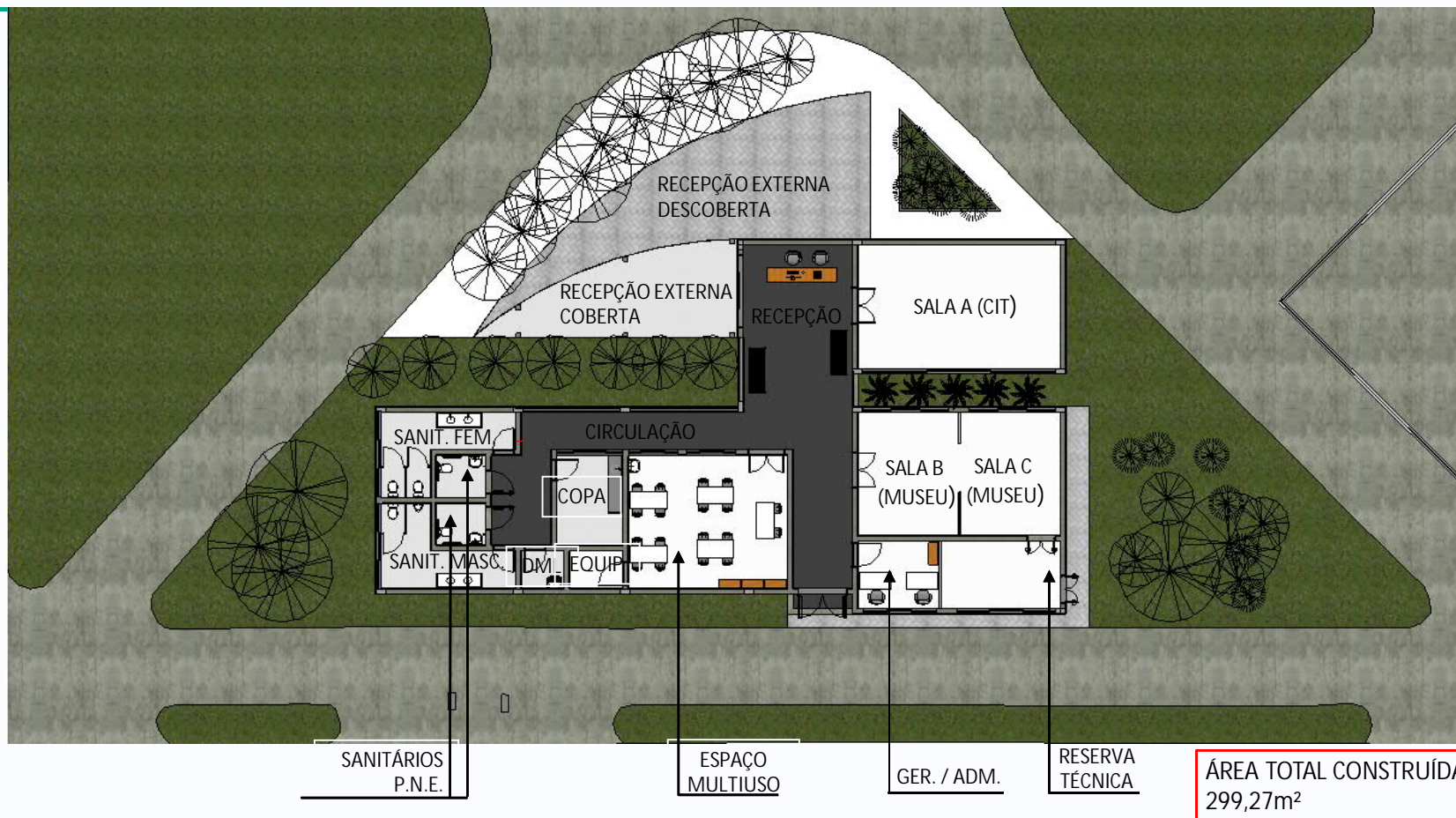
# CIT-GV – Planta de Localização



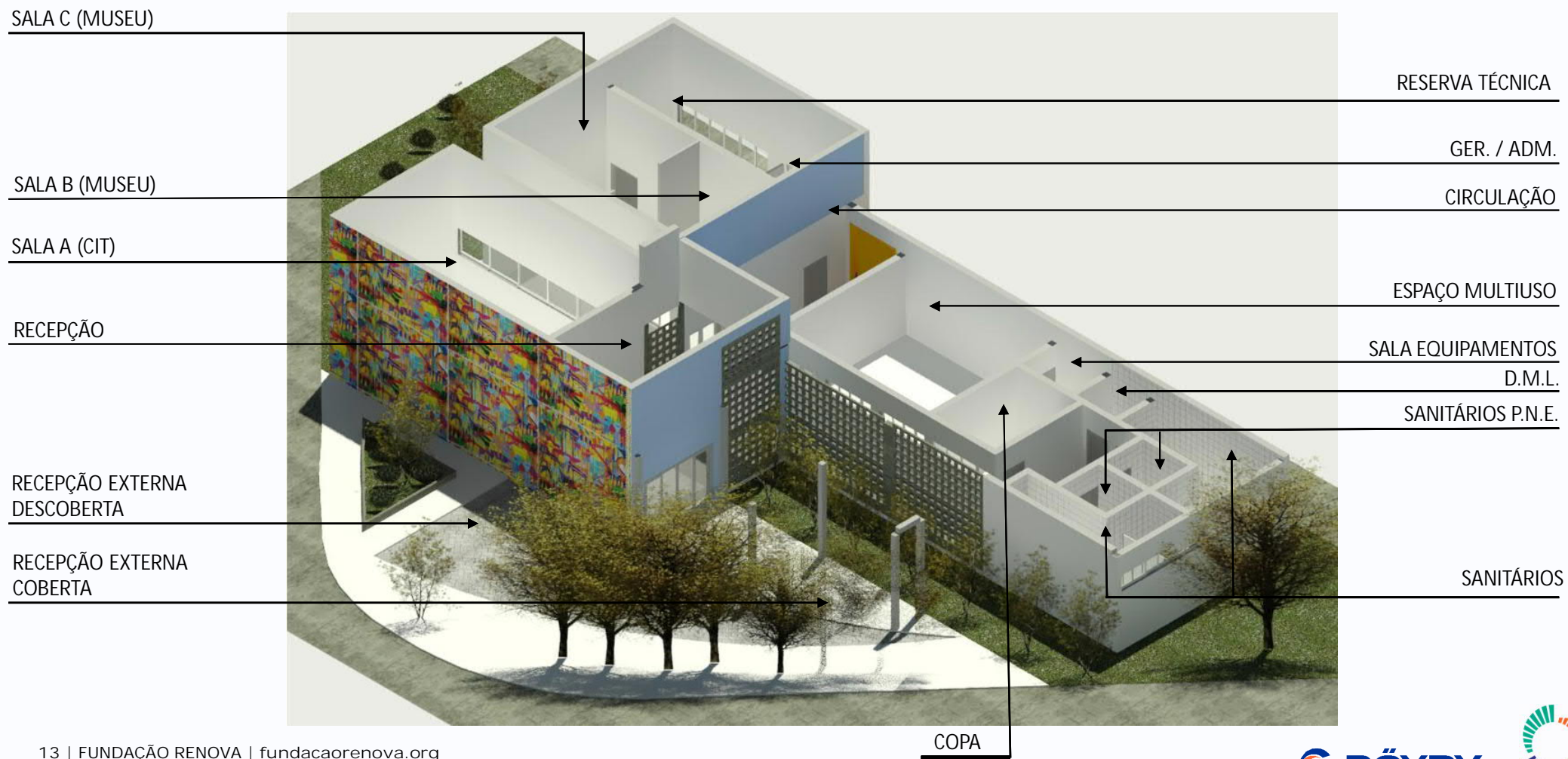
# CIT-GV – Planta



# CIT-GV – Planta

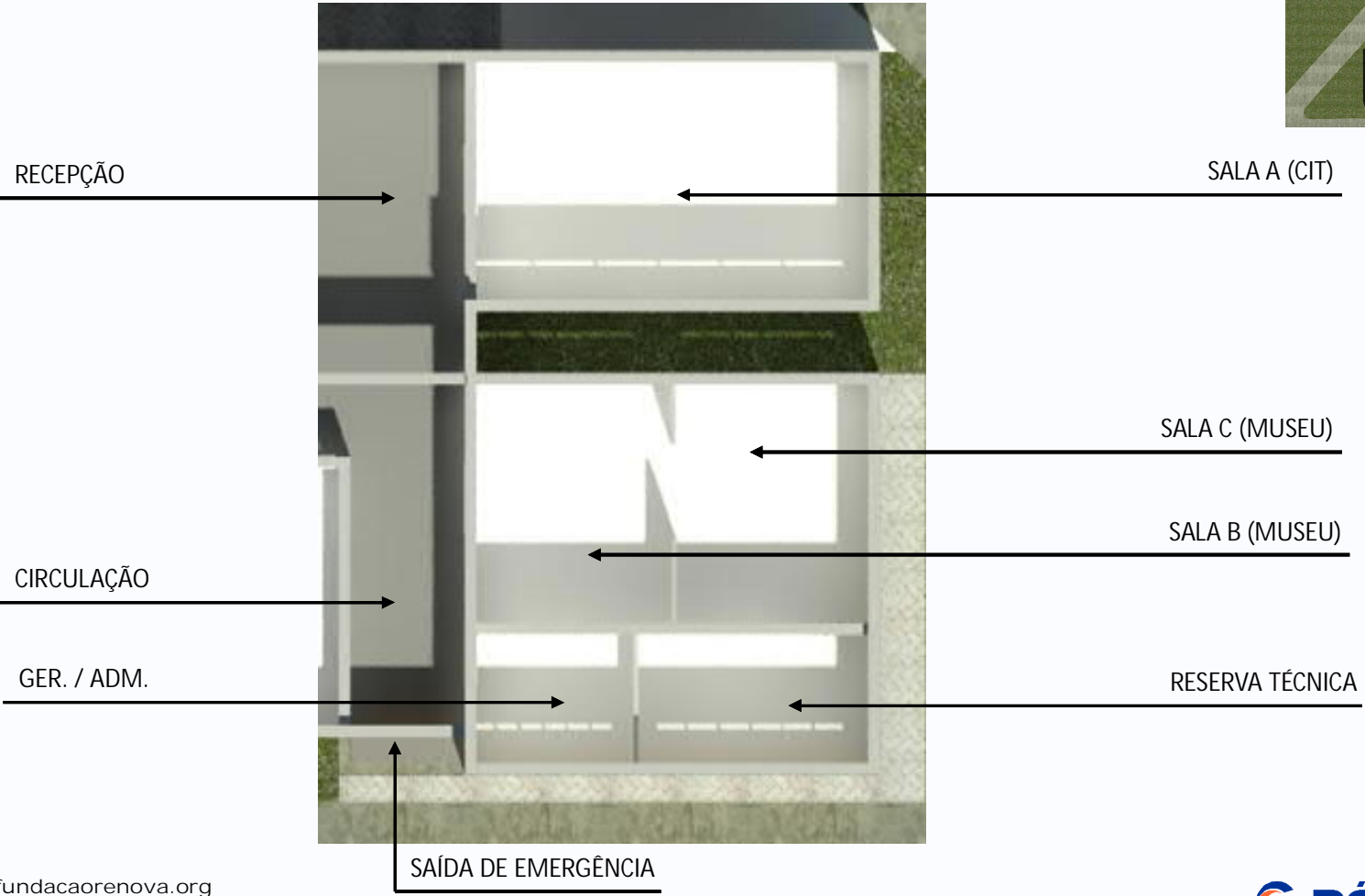
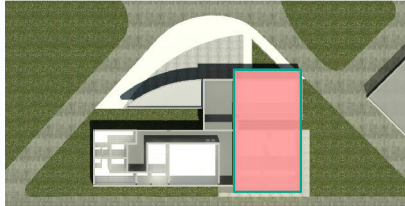


# CIT-GV – Vista Interna



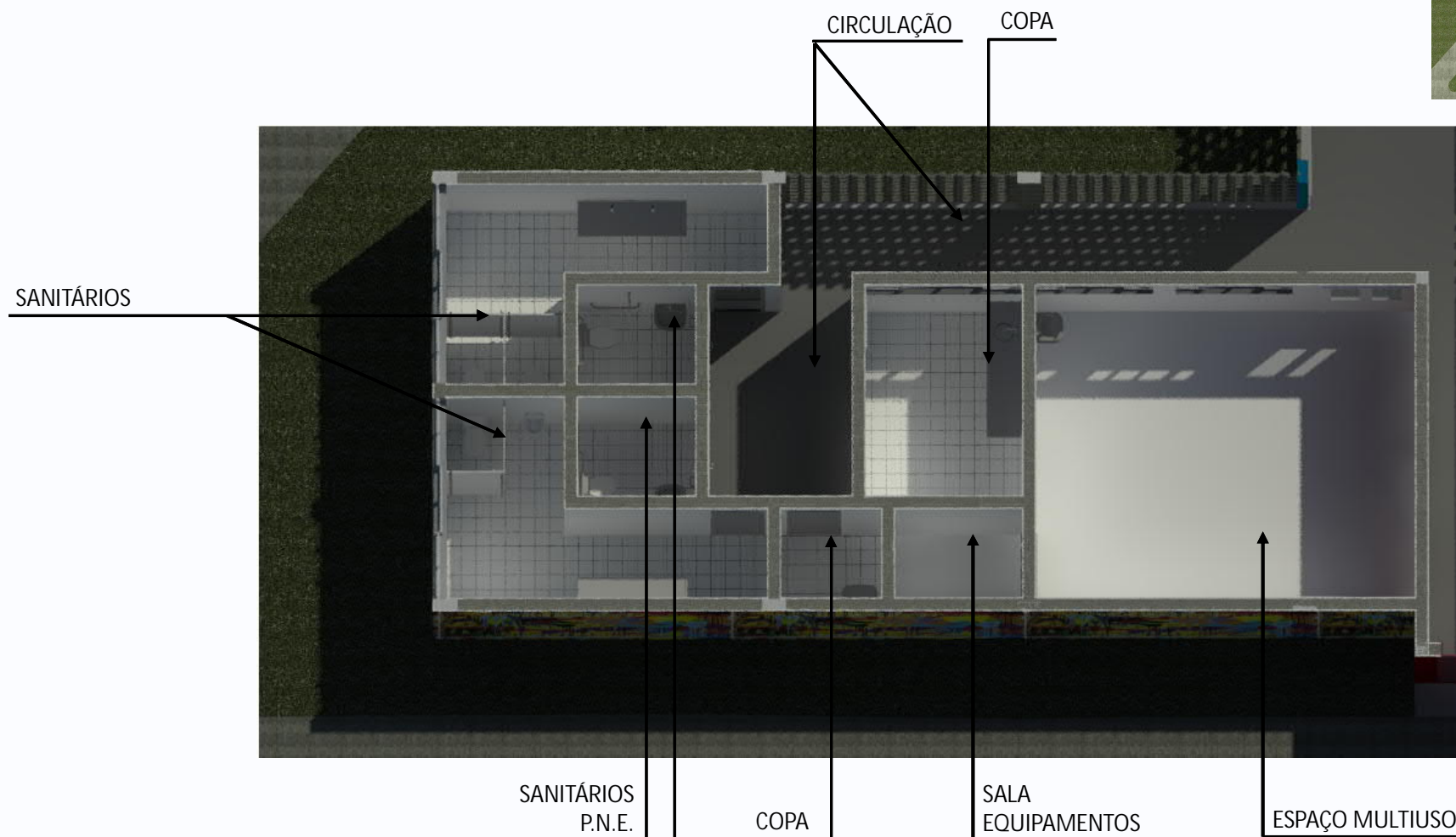
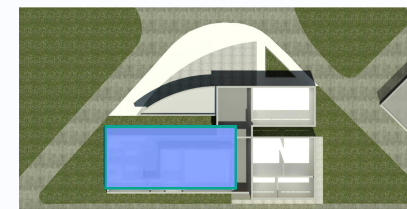
# CIT-GV – Bloco 01 – Área Expositiva, Recepção e Gerência

PLANTA CHAVE



# CIT-GV – Bloco 2 – Áreas de Apoio

PLANTA CHAVE



# CIT-GV – Perspectiva Externa – Vista da Rua Pedro Lessa



# CIT-GV – Perspectiva Externa – Vista interior da praça



BLOCO 1  
CIT-GV E MUSEU DA CIDADE

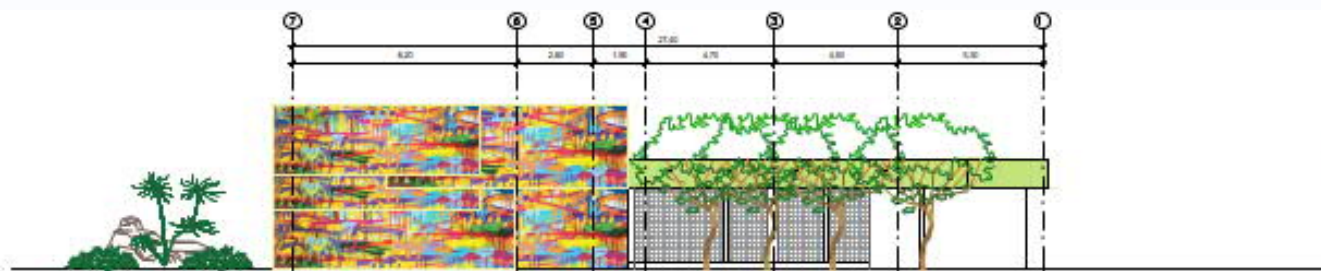
PAINEL DE  
INTERVENÇÃO  
ARTÍSTICA

RECEPÇÃO  
EXTERNA  
DESCOBERTA

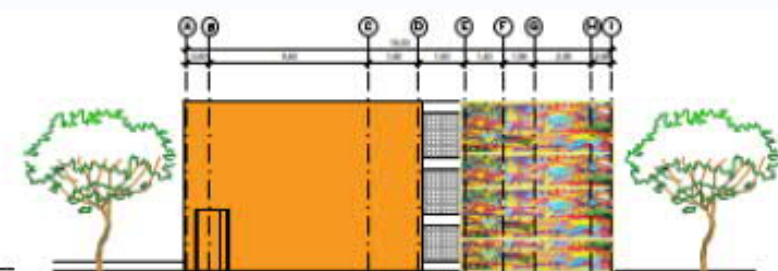
RECEPÇÃO  
EXTERNA  
COBERTA

BLOCO 2  
ÁREAS DE APOIO

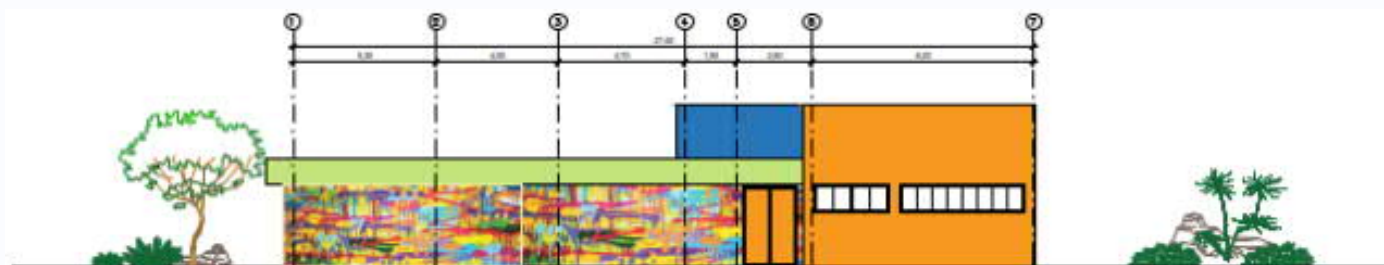
# CIT-GV - Fachadas



FACHADA 1 – PRAÇA CENTRAL



FACHADA 2 – LATERAL DIREITA



FACHADA 3 – RUA PEDRO LESSA

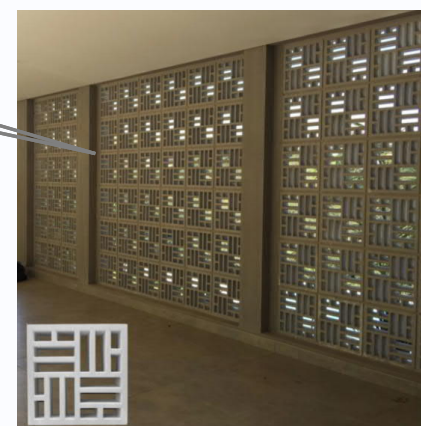


FACHADA 4 – LATERAL ESQUERDA

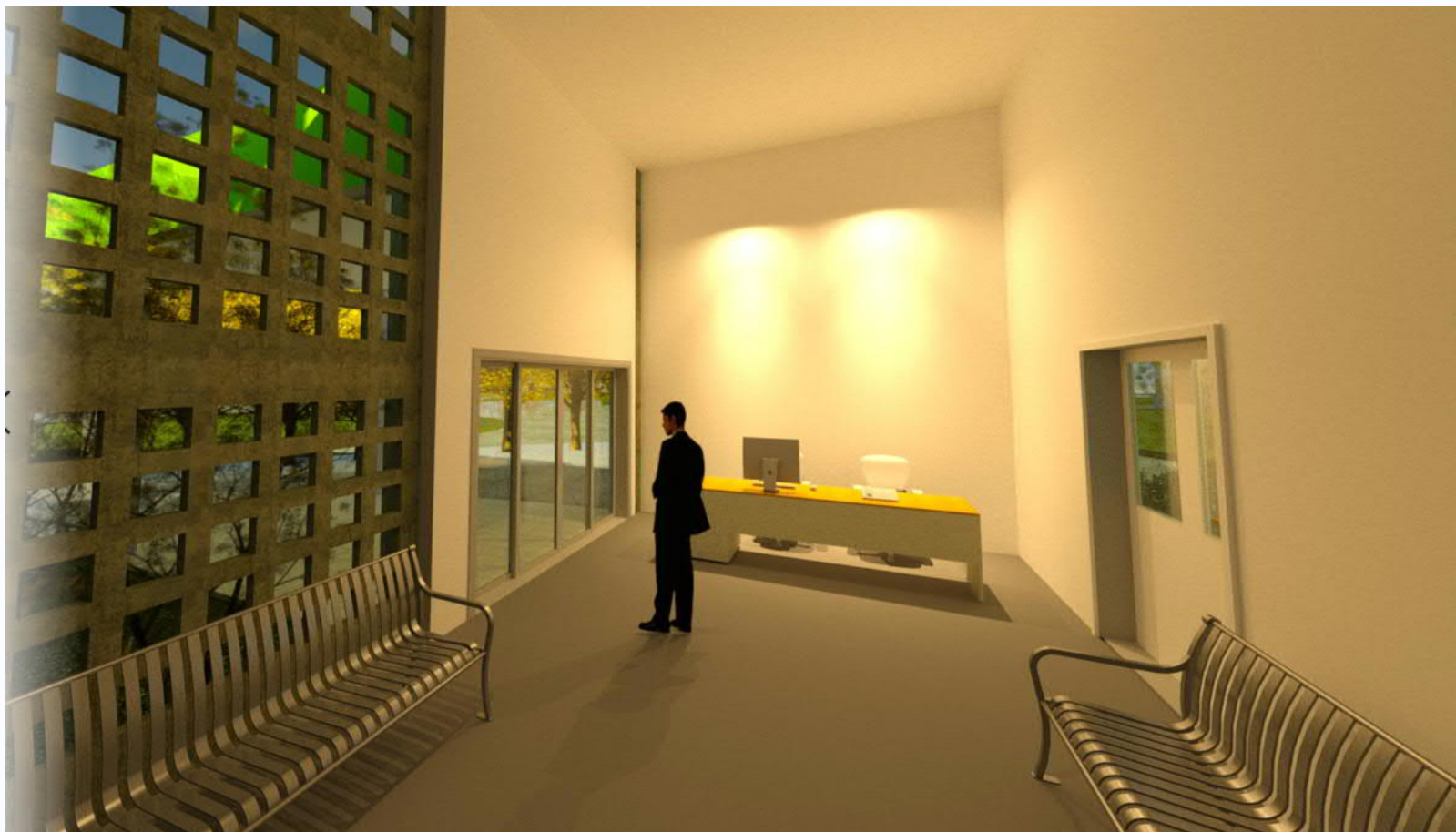
## CIT-GV – Recepção Externa



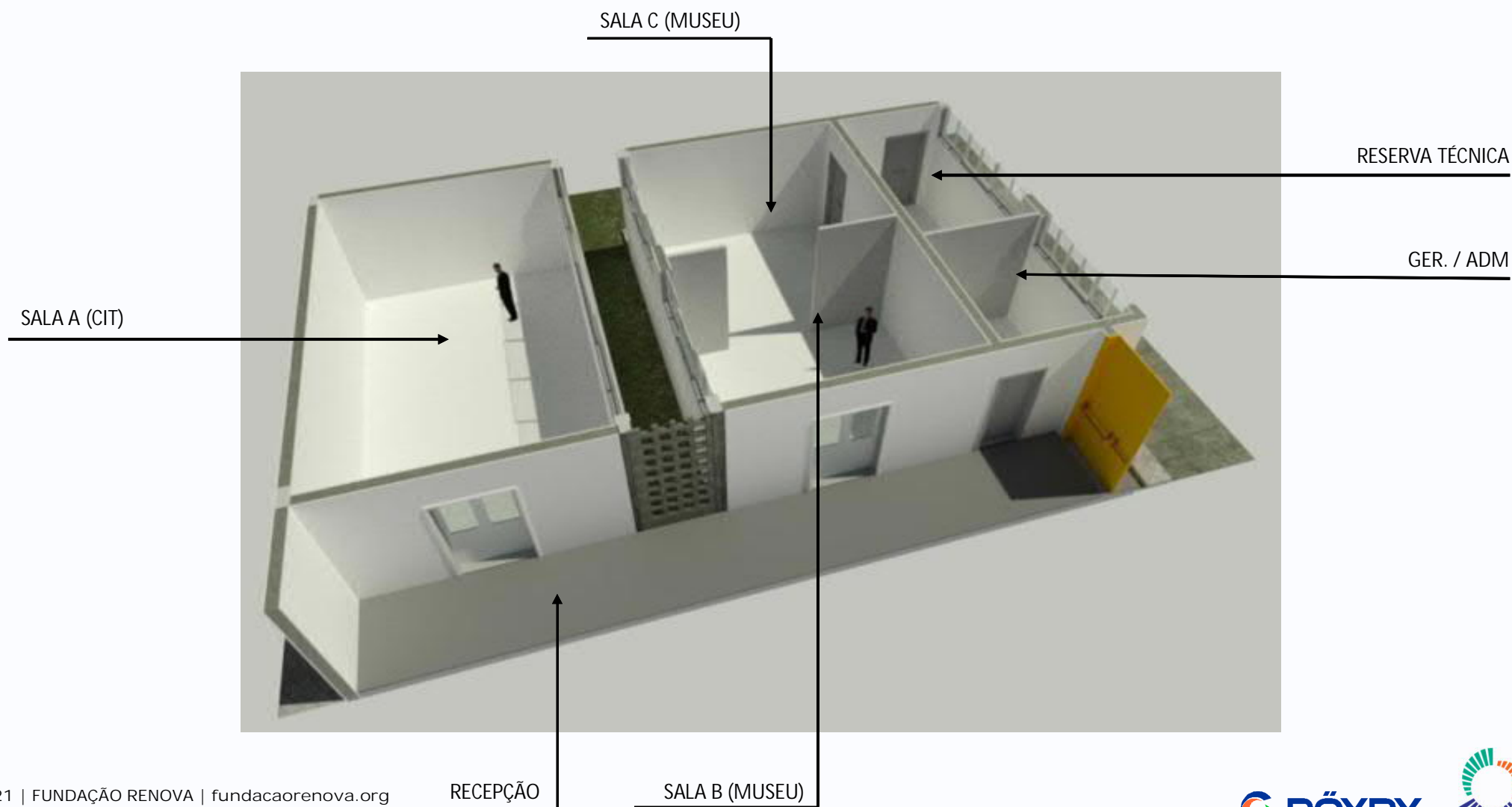
COBOGÓ CIMENTÍCIO



## CIT-GV – Recepção Interna



# CIT-GV – Áreas Expositivas CIT e Museu da Cidade



# CIT-GV – Espaço Multiuso



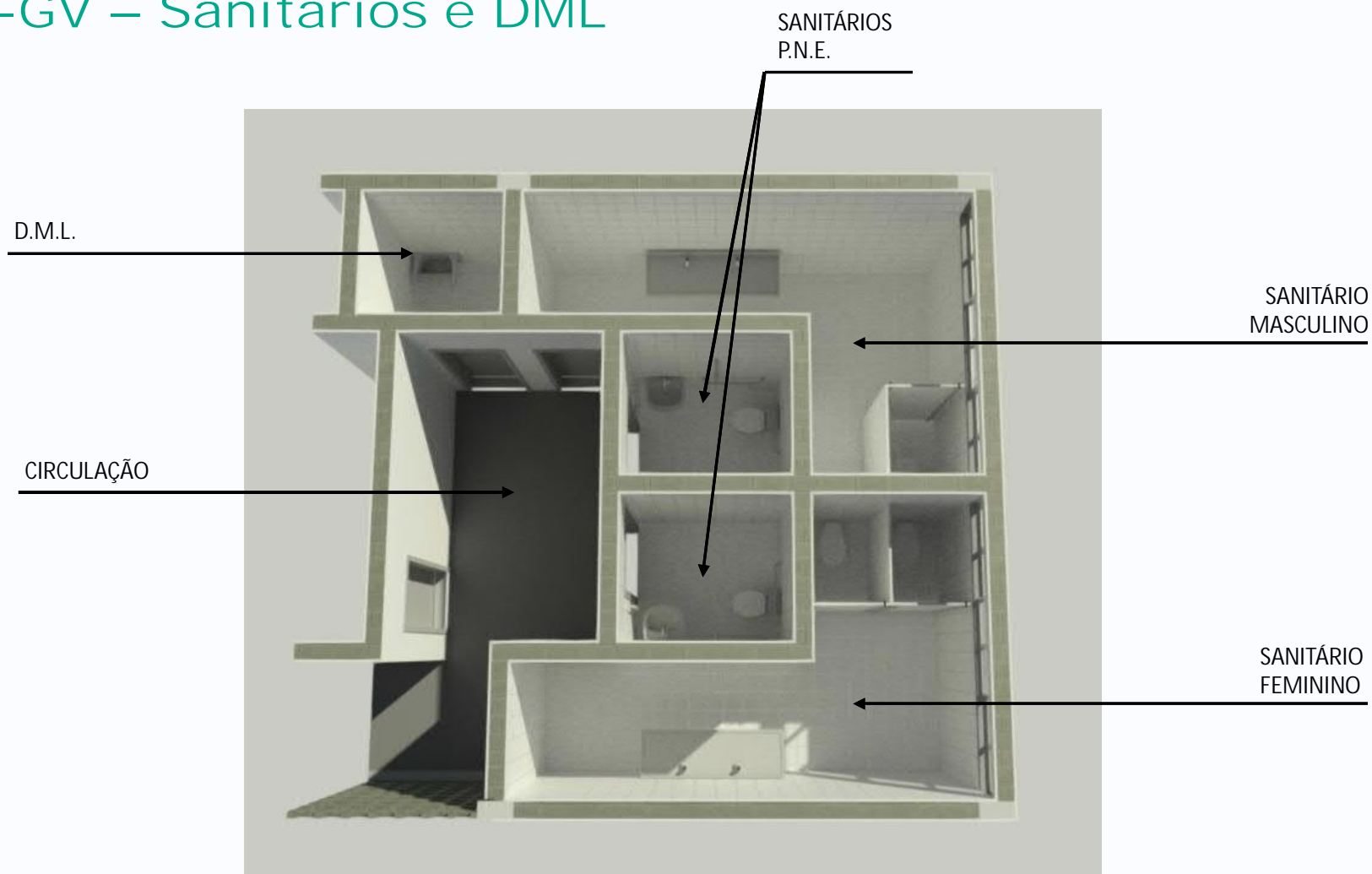
ESPAÇO  
MULTIUSO

SALA  
EQUIPAMENTOS

ENTRADA

COPA

# CIT-GV – Sanitários e DML





FUNDAÇÃO  
**renova**