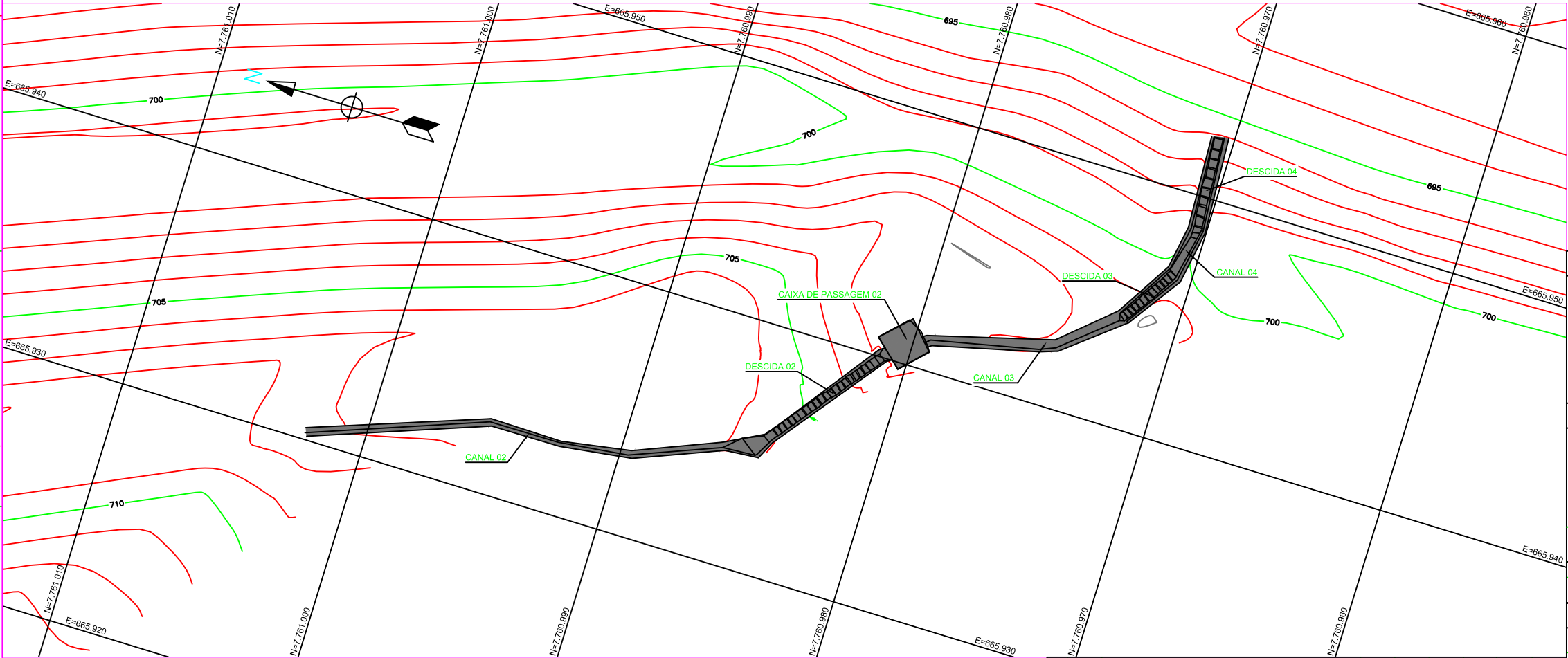
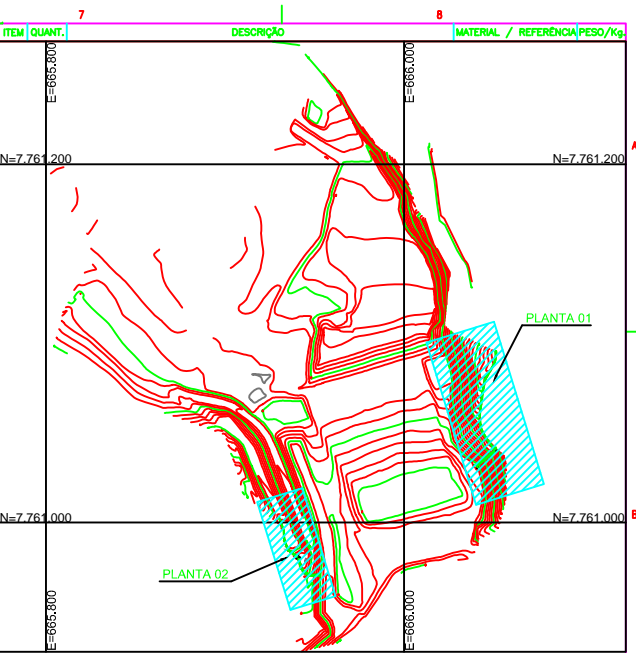


PLANTA 01
ESC. 1:150

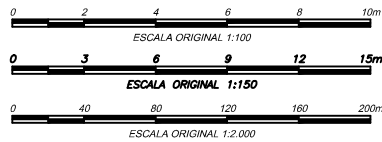


PLANTA 02
ESC. 1:100



PLANTA CHAVE
ESC. 1:2000

AS BUILT



NOTAS

- 1 - COTAS, COORDENADAS E ELEVACOES EM METRO, EXCETO ONDE INDICADO.
- 2 - SISTEMA DE COORDENADAS SIRGAS 2000.

DESENHOS DE REFERENCIA

- 1 - PARA RELATORIO TECNICO VER DOCUMENTO N° 0002300-G-1RT012.
- 2 - PARA BASE TOPOGRAFICA DO PROJETO VER DOCUMENTO N° 0002380-K-100052.
- 3 - PARA TERRAPLENAGEM DO DIQUE S4 VER DOCUMENTO N° 0002348-C-100016.
- 4 - PARA SECOES DE IMPLANTACAO VER DOCUMENTOS N° 0002348-C-100017 A 0002348-C-100020.
- 5 - PARA DETALHES DO DIQUE S4 VER DOCUMENTOS N° 0002348-C-100021 E 0002348-C-100022.
- 6 - PARA DETALHES DA DRENAGEM SUPERFICIAL VER DOCUMENTO N° 0002348-C-100025.



ENGENHARIA E
TECNOLOGIA AMBIENTAL LTDA.

DESENHO No.

WBH76-16-SAMC-DWG-0088

T.E. - TIPOS DE EMISSAO

- A - PRELIMINAR C - P/ CONHECIMENTO E - P/ CONSTRUÇÃO G - CONF. CONSTRUÍDO L - APROVADO
B - P/APROVAÇÃO D - P/ COTAÇÃO F - CONF. COMPRADO H - CANCELADO

EMISSAO

DES. WALM

PROJ. WALM

VERIF. RS

APROV. SF

SAMARCO SAMARCO MINERAÇÃO S.A.

TITULO GERMANO - GERAL
VALE DO SANTARÉM
CONSTRUÇÃO DO DIQUE S4
DRENAGEM SUPERFICIAL - PLANTA
AS BUILT

ESCALA

INDICADA

No. SAMARCO

6002348-C-100023

REVISAO

1

Nº	DESCRIÇÃO	T.E.	DATA	DES.	VERIF.	APROV.	LIBER.
1	APROVADO	G	12/05/17	WALM	RS	SF	JCV
0	EMISSÃO INICIAL	B	10/05/17	WALM	RS	SF	JCV