

# Delimitação Área Ambiental I

43°0'0"W

42°0'0"W

41°0'0"W

40°0'0"W



19°0'0"S

19°0'0"S

Minas Gerais

20°0'0"S

20°0'0"S

Espírito Santo

21°0'0"S

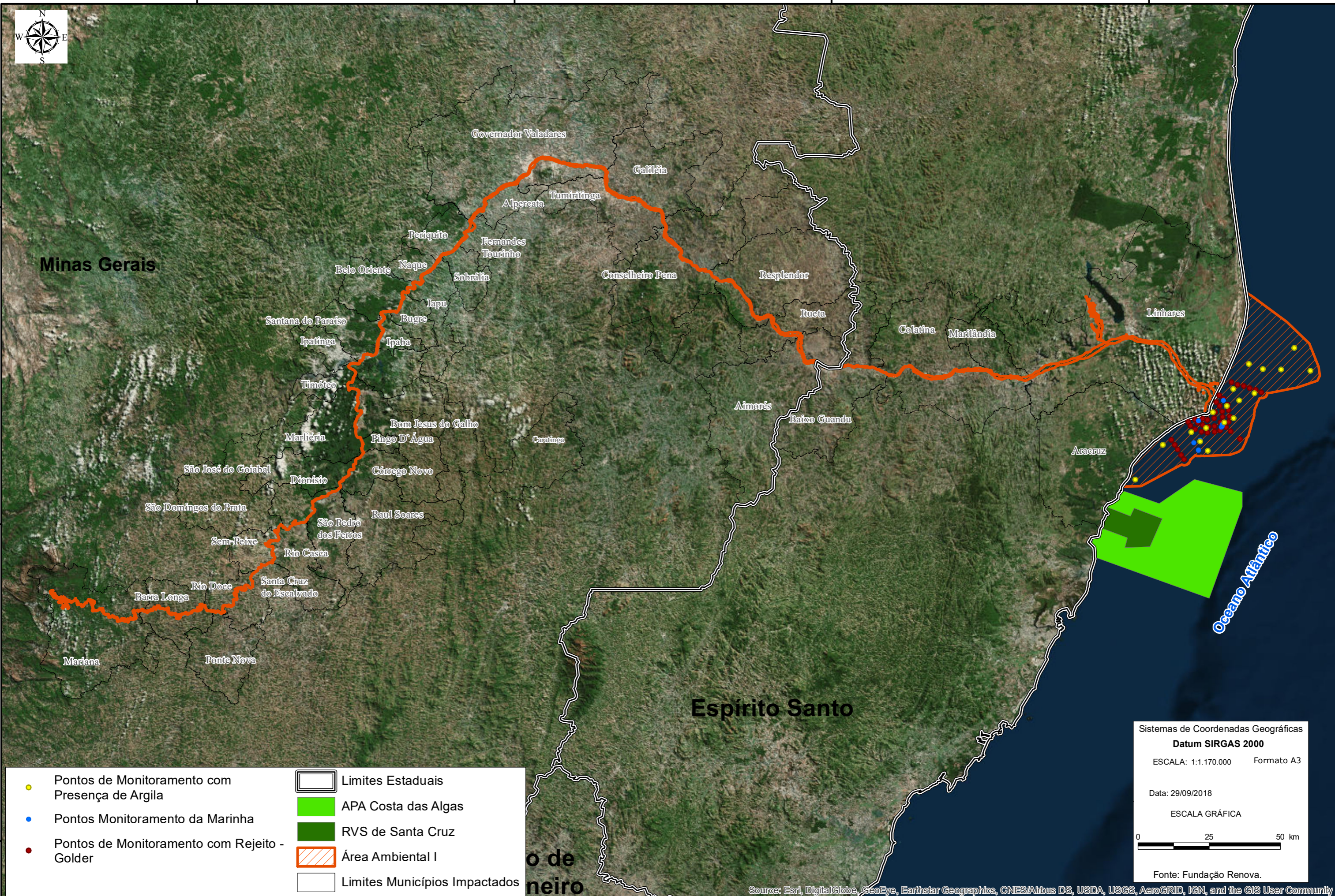
21°0'0"S

43°0'0"W

42°0'0"W

41°0'0"W

40°0'0"W



	Pontos de Monitoramento com Presença de Argila		Limites Estaduais
	Pontos Monitoramento da Marinha		APA Costa das Algas
	Pontos de Monitoramento com Rejeito - Golder		RVS de Santa Cruz
			Área Ambiental I
			Limites Municípios Impactados

Sistemas de Coordenadas Geográficas  
**Datum SIRGAS 2000**  
ESCALA: 1:1.170.000      Formato A3  
Data: 29/09/2018  
ESCALA GRÁFICA  
  
Fonte: Fundação Renova.