

NOTAS:
 Projeção: UTM/SIRGAS 2000 - Fuso 23 S
 Local: Município de Mariana/MG
 Data: Fevereiro/2017
 Bases Cartográficas: pátios, rotograma (H3M);
 áreas prioritárias para uso material lenhoso (Golder)
 Formato/Folha: A3

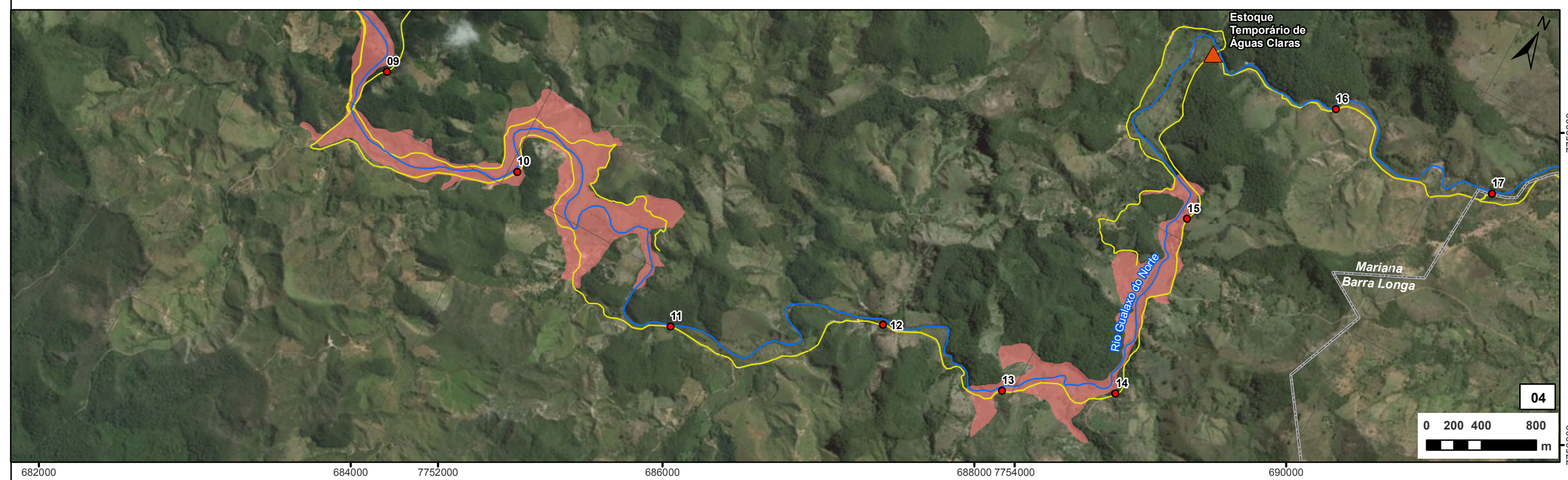
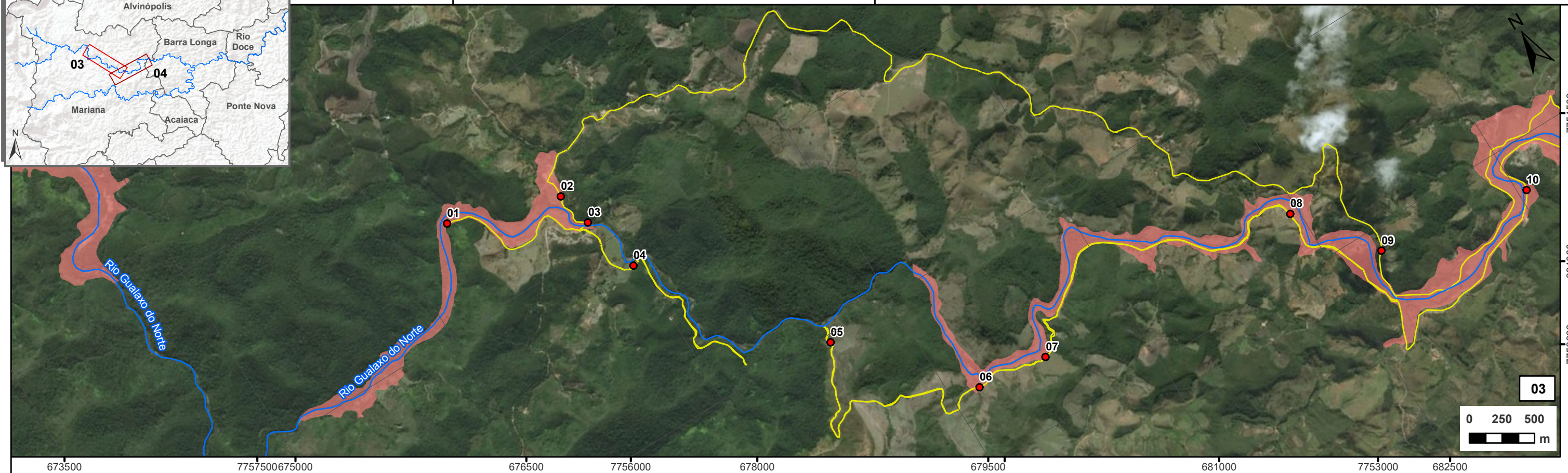
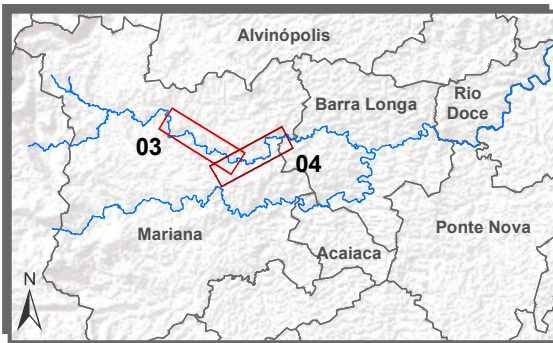
Legenda

Hidrografia Principal Áreas de Uso Material Lenhoso

Limite Municipal

Utilização Material Lenhoso
Estoques - Rotogramas - Locais Destino

Fase 1
 Fundão à Barra Longa
 Articulação 01 e 02

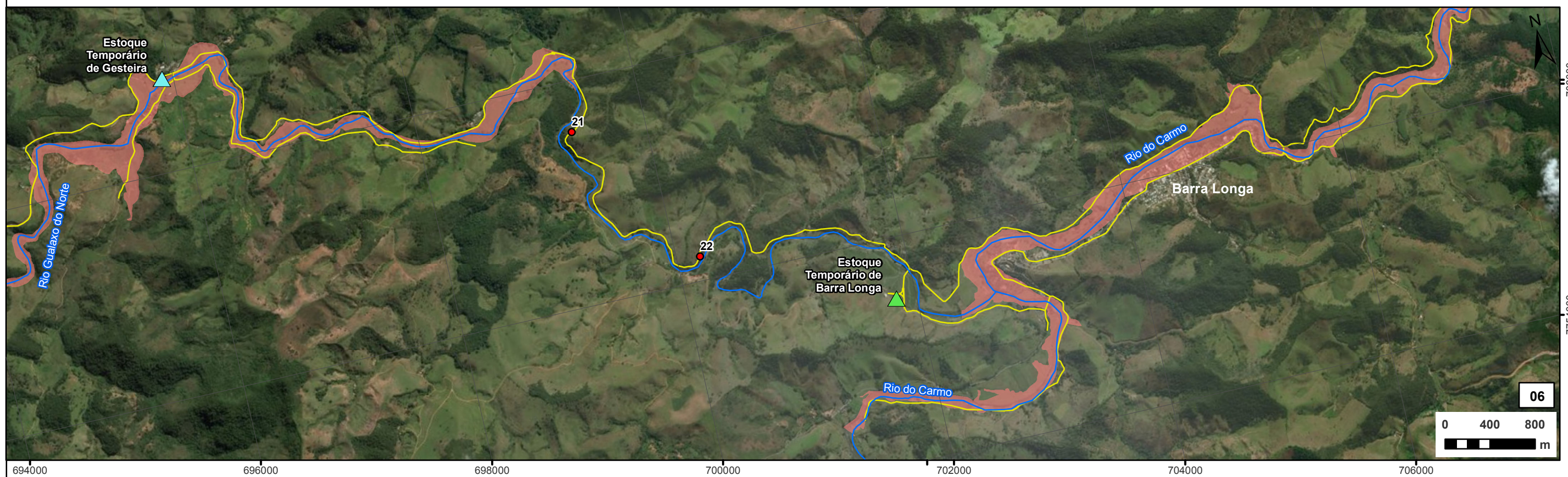
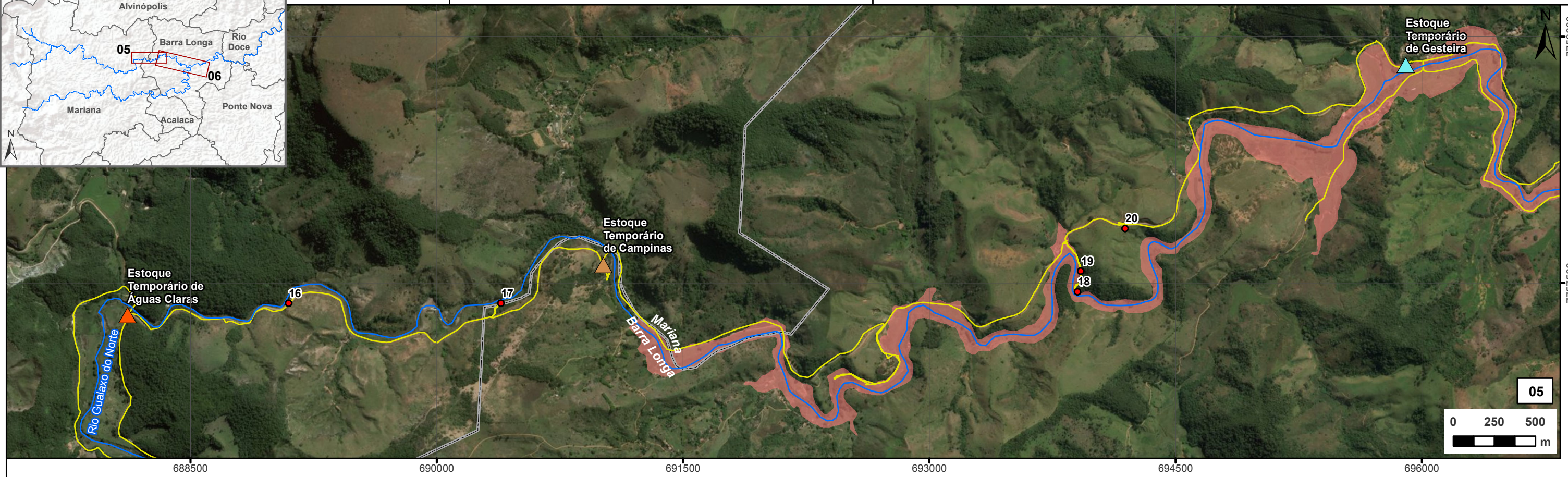
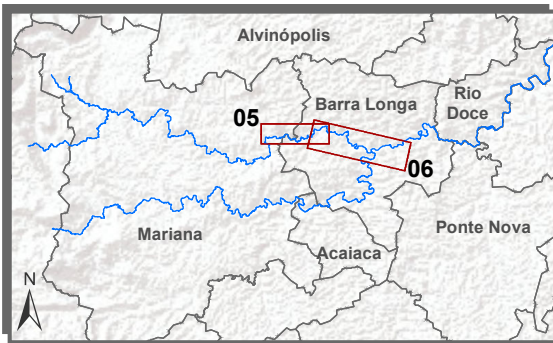


NOTAS:
 Projeção: UTM/SIRGAS 2000 - Fuso 23 S
 Local: Município de Mariana/MG
 Data: Fevereiro/2017
 Bases Cartográficas: pátios, rotograma (H3M);
 áreas prioritárias para uso material lenhoso (Golder)
 Formato/Folha: A3

Legenda	
●	Pontos de Recolhimento
▲	Estoque Temporário de Águas Claras
	Hidrografia Principal
	Rotograma
	Limite Municipal
	Áreas de Uso Material Lenhoso

Utilização Material Lenhoso
Estoques - Rotogramas - Locais Destino

Fase 1
 Fundão à Barra Longa
 Articulação 03 e 04



NOTAS:
 Projeção: UTM/SIRGAS 2000 - Fuso 23 S
 Local: Município de Mariana e Barra Longa/MG
 Data: Fevereiro/2017
 Bases Cartográficas: pátios, rotograma (H3M);
 áreas de uso material lenhoso (Golder)
 Formato/Folha: A3

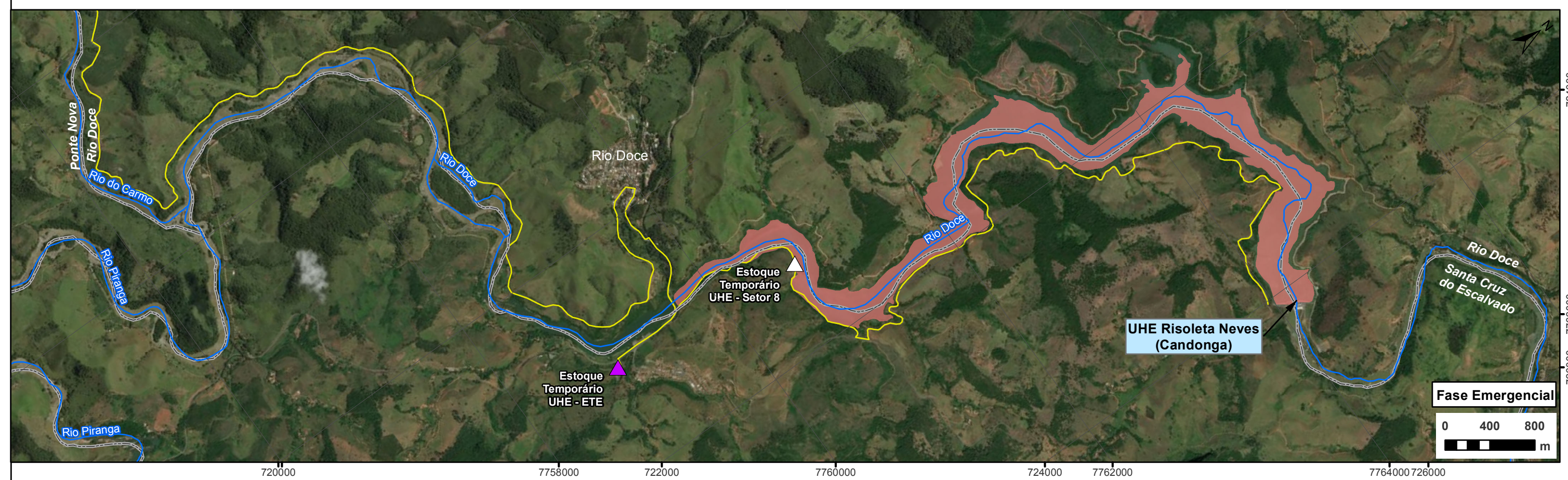
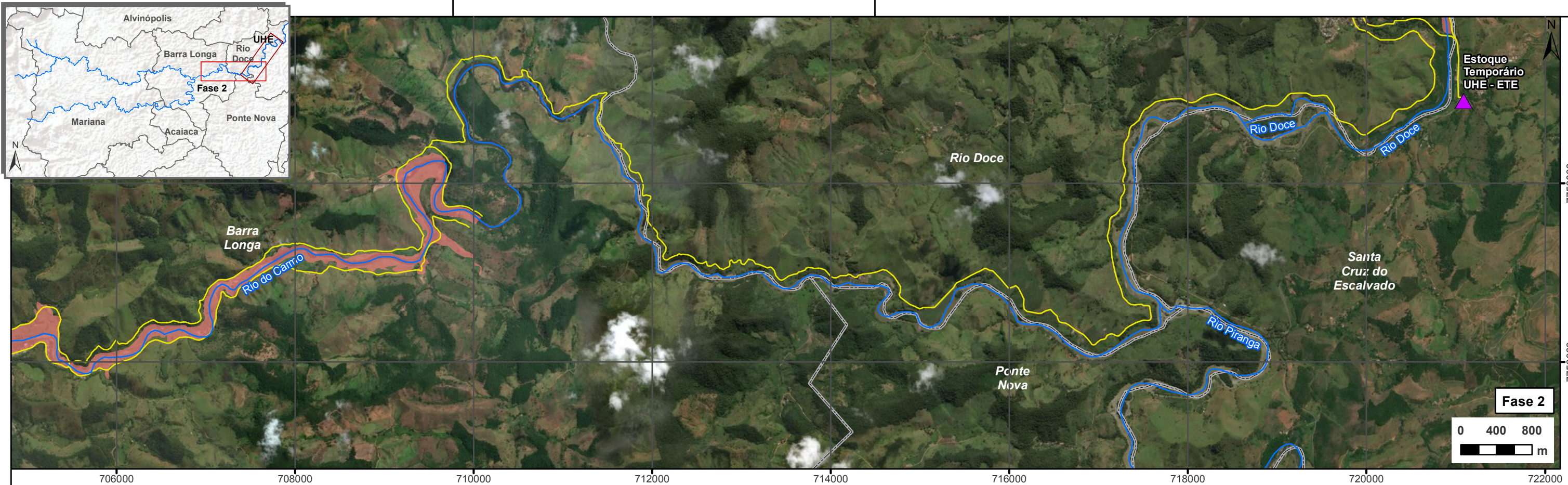
Legenda

- Pontos de Recolhimento
- ▲ Estoque Temporário de Campinas
- ▲ Estoque Temporário de Gesteira
- ▲ Estoque Temporário de Águas Claras
- ~ Hidrografia Principal
- ~ Rotograma
- Limite Municipal
- ✶ Áreas de Uso Material Lenhoso

Utilização Material Lenhoso
Estoques - Rotogramas - Locais Destino

Fase 1
 Fundão à Barra Longa
 Articulação 05 e 06





NOTAS:
 Projeção: UTM/SIRGAS 2000 - Fuso 23 S
 Local: Município Barra Longa, Rio Doce e Santa Cruz do Escalvado/MG
 Data: Fevereiro/2017
 Bases Cartográficas: pátios, rotograma (H3M); áreas prioritárias para uso material lenhoso (Golder)
 Formato/Folha: A3

Legenda	
	Estoque Temporário UHE - ETE
	Estoque Temporário UHE - Setor 8
	Hidrografia Principal
	Rotograma
	Limite Municipal
	Áreas de Uso Material Lenhoso

Utilização Material Lenhoso
Estoques - Rotogramas - Locais Destino

Fase 2: Barra Longa à Rio Doce

Fase Emergencial UHE Candonga