

- LEGENDA:**
- CURVAS DE NÍVEL
 - ENROCAMENTO EXISTENTE
 - ESTRADA
 - PROJETO
 - PONTO DE LOCAÇÃO DA BERMA DE EQUILÍBRIO
 - PONTO DE LOCAÇÃO DO MATERIAL GRANULAR DE PROTEÇÃO
 - PONTO DE LOCAÇÃO DA RECONFORMAÇÃO DO ENROCAMENTO
 - PONTO DE LOCAÇÃO DA PROTEÇÃO DE ENROCAMENTO
 - SENTIDO DE FLUXO

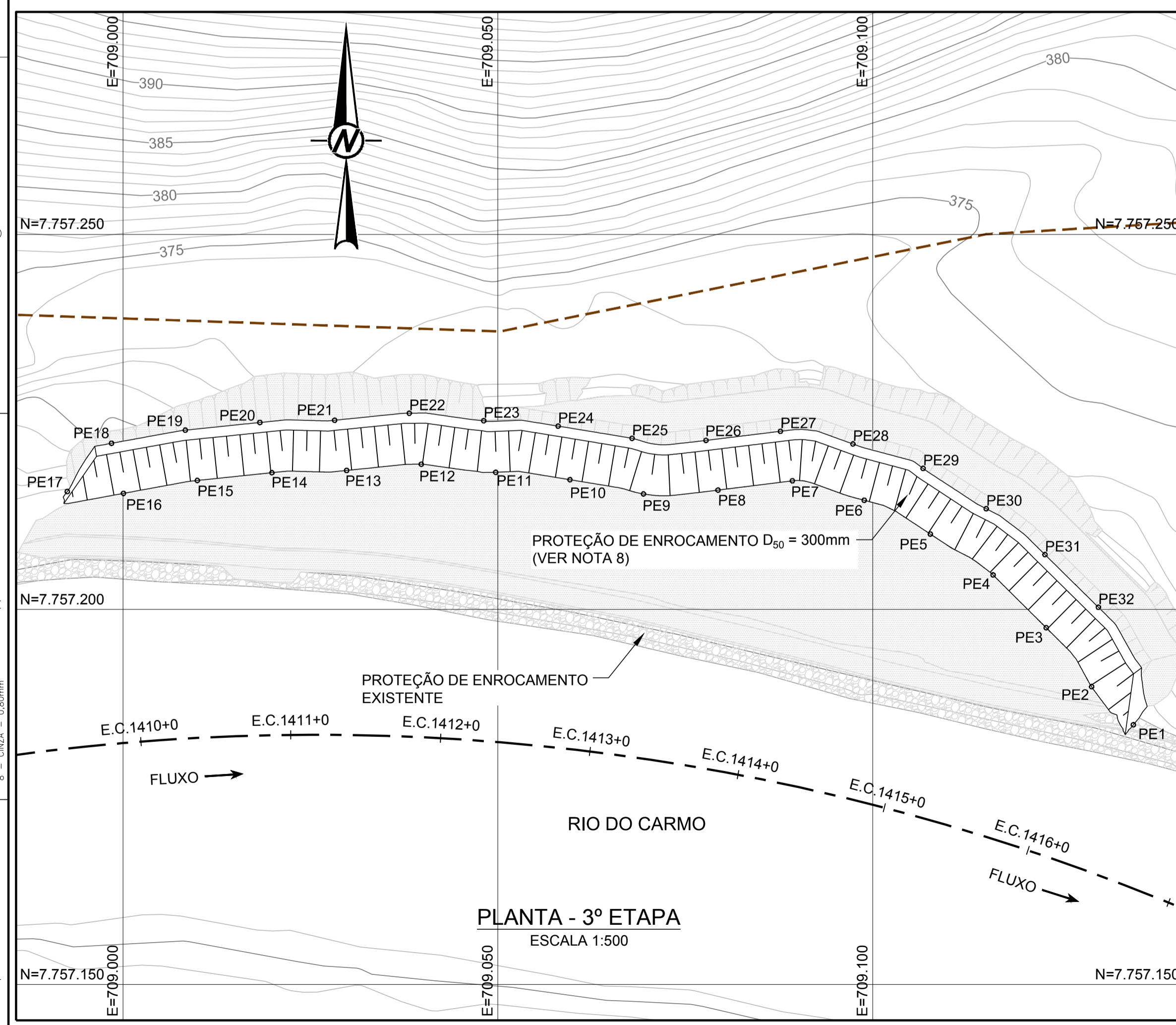
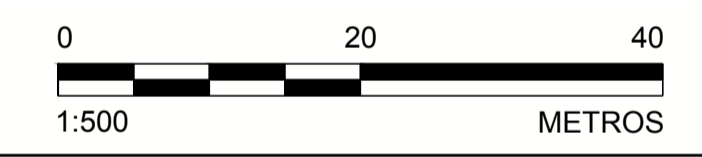


TABELA DE LOCAÇÃO BERMA DE EQUILÍBRIO			TABELA DE LOCAÇÃO MATERIAL GRANULAR PARA PROTEÇÃO			TABELA DE LOCAÇÃO RECONFORMAÇÃO DO ENROCAMENTO			TABELA DE LOCAÇÃO PROTEÇÃO DE ENROCAMENTO						
PONTO	NORTE	LESTE	ELEV.	PONTO	NORTE	LESTE	ELEV.	PONTO	NORTE	LESTE	ELEV.	PONTO	NORTE	LESTE	ELEV.
BE1	7.757.228,44	709.064,99	369,98	MG1	7.757.215,01	708.993,37	365,23	E1	7.757.209,52	708.989,35	365,00	PE1	7.757.184,62	709.134,78	365,30
BE2	7.757.227,39	709.057,08	369,98	MG2	7.757.217,40	709.003,02	365,24	E2	7.757.209,79	708.999,30	365,00	PE2	7.757.189,70	709.129,20	365,21
BE3	7.757.223,96	709.053,84	368,13	MG3	7.757.218,87	709.012,91	365,25	E3	7.757.209,21	709.009,28	365,00	PE3	7.757.197,55	709.123,15	365,24
BE4	7.757.218,82	709.056,15	365,00	MG4	7.757.219,79	709.022,86	365,26	E4	7.757.208,29	709.019,24	365,00	PE4	7.757.204,60	709.116,06	365,27
BE5	7.757.217,47	709.064,04	364,96	MG5	7.757.220,20	709.032,83	365,26	E5	7.757.207,88	709.029,23	365,00	PE5	7.757.210,04	709.107,70	365,29
BE6	7.757.215,98	709.071,86	364,92	MG6	7.757.220,35	709.042,78	365,27	E6	7.757.206,86	709.039,17	365,00	PE6	7.757.214,55	709.098,88	365,30
BE7	7.757.215,98	709.079,83	364,40	MG7	7.757.219,57	709.052,72	365,27	E7	7.757.205,29	709.049,05	365,00	PE7	7.757.217,14	709.089,30	365,30
BE8	7.757.216,35	709.087,77	364,91	MG8	7.757.218,18	709.062,60	365,28	E8	7.757.203,67	709.058,91	364,84	PE8	7.757.215,90	709.079,37	365,28
BE9	7.757.214,93	709.095,46	364,00	MG9	7.757.216,52	709.072,43	365,28	E9	7.757.201,99	709.068,77	364,67	PE9	7.757.215,39	709.069,43	365,27
BE10	7.757.213,15	709.103,20	364,47	MG10	7.757.217,65	709.082,36	365,30	E10	7.757.199,76	709.078,47	364,61	PE10	7.757.217,29	709.059,62	365,27
BE11	7.757.209,33	709.110,20	364,90	MG11	7.757.218,18	709.092,24	365,31	E11	7.757.197,53	709.088,20	364,58	PE11	7.757.218,28	709.049,72	365,27
BE12	7.757.205,97	709.115,60	364,89	MG12	7.757.215,18	709.101,77	365,31	E12	7.757.195,11	709.097,86	364,56	PE12	7.757.219,35	709.039,79	365,26
BE13	7.757.200,50	709.121,42	364,94	MG13	7.757.209,99	709.110,25	365,29	E13	7.757.192,89	709.107,26	364,50	PE13	7.757.218,53	709.029,84	365,25
BE14	7.757.194,82	709.127,03	364,87	MG14	7.757.204,24	709.118,34	365,27	E14	7.757.190,42	709.116,88	364,67	PE14	7.757.218,23	709.019,86	365,25
BE15	7.757.188,24	709.131,50	364,93	MG15	7.757.197,19	709.125,44	365,24	E15	7.757.188,42	709.126,67	364,77	PE15	7.757.217,19	709.009,91	365,24
BE16	7.757.187,95	709.138,61	366,36	MG16	7.757.189,16	709.131,26	365,21	E16	7.757.186,08	709.129,65	365,20	PE16	7.757.215,47	709.000,07	365,23
BE17	7.757.196,17	709.139,98	369,98	MG17	7.757.187,69	709.127,05	365,20	E17	7.757.183,57	709.136,17	365,20	PE17	7.757.215,72	708.992,57	365,78
BE18	7.757.202,81	709.135,60	369,98	MG18	7.757.189,55	709.117,23	365,20	E18	7.757.183,58	709.135,31	365,16	PE18	7.757.222,15	708.998,47	368,90
BE19	7.757.208,42	709.129,90	369,98	MG19	7.757.191,77	709.107,48	365,20	E19	7.757.185,12	709.125,45	365,00	PE19	7.757.223,90	709.008,31	368,90
BE20	7.757.214,04	709.124,20	369,98	MG20	7.757.194,15	709.097,77	365,20	E20	7.757.187,01	709.115,63	365,00	PE20	7.757.224,92	709.018,26	368,90
BE21	7.757.218,51	709.117,61	369,98	MG21	7.757.196,61	709.088,07	365,20	E21	7.757.189,26	709.105,89	365,00	PE21	7.757.225,22	709.028,23	368,90
BE22	7.757.222,81	709.110,87	369,98	MG22	7.757.198,89	709.078,34	365,20	E22	7.757.191,67	709.096,18	365,00	PE22	7.757.226,16	709.038,19	368,90
BE23	7.757.226,10	709.103,70	369,98	MG23	7.757.201,19	709.068,60	365,20	E23	7.757.194,11	709.086,49	365,00	PE23	7.757.225,15	709.048,12	368,90
BE24	7.757.228,53	709.096,08	369,98	MG24	7.757.203,14	709.058,80	365,20	E24	7.757.196,38	709.076,75	365,00	PE24	7.757.224,44	709.058,04	368,90
BE25	7.757.229,51	709.088,25	369,98	MG25	7.757.205,00	709.048,97	365,20	E25	7.757.198,70	709.067,02	365,00	PE25	7.757.222,80	709.067,91	368,90
BE26	7.757.228,53	709.080,30	369,98	MG26	7.757.206,56	709.039,10	365,20	E26	7.757.200,60	709.057,20	365,00	PE26	7.757.222,53	709.077,77	368,90
BE27	7.757.227,60	709.072,36	369,98	MG27	7.757.207,57	709.029,15	365,20	E27	7.757.202,43	709.047,37	365,00	PE27	7.757.223,75	709.087,69	368,90
BE28	7.757.223,60	709.071,73	370,00	MG28	7.757.207,99	709.019,16	365,20	E28	7.757.203,95	709.037,49	365,00	PE28	7.757.222,06	709.097,37	368,90
BE29	7.757.225,58	709.089,13	370,00	MG29	7.757.208,92	709.009,20	365,20	E29	7.757.204,89	709.027,54	365,00	PE29	7.757.218,80	709.106,73	368,90
BE30	7.757.224,78	709.094,69	370,00	MG30	7.757.209,49	708.999,22	365,20	E30	7.757.203,73	709.018,54	364,00	PE30	7.757.213,42	709.115,15	368,90
BE31	7.757.222,28	709.102,47	370,00	MG31	7.757.209,21	708.989,27	365,20	E31	7.757.206,08	709.009,43	365,00	PE31	7.757.207,30	709.122,98	368,90
BE32	7.757.219,31	709.108,91	370,00					E32	7.757.206,68	708.999,45	365,00	PE32	7.757.200,29	709.130,11	368,90
BE33	7.757.215,45	709.114,80	370,00												
BE34	7.757.211,21	709.121,38	370,00												
BE35	7.757.200,17	709.132,58	370,00												



NOTAS

- DIMENSÕES E ELEVACIONES EM METRO, EXCETO ONDE INDICADA;
- A(S) ESCALA(S) INDICADA(S) NESTE DESENHO REFERE(M)-SE AO FORMATO "A1";
- SISTEMA DE COORDENADAS UTILIZADO: SIRGAS 2000, FUSO 23S;
- TODAS AS OBRAS DEVERÃO SER CONSTRUÍDAS DE ACORDO COM OS DESENHOS, ESPECIFICAÇÕES TÉCNICAS E O ACOMPANHAMENTO EM CAMPO DO ENGENHEIRO DA PROJETISTA;
- A LOCAÇÃO DA OBRA DEVERÁ SER ACOMPANHADA PELO ENGENHEIRO DE CAMPO DA PROJETISTA;
- TODAS AS MEDIDAS DEVERÃO SER AFERIDAS E AJUSTADAS SE NECESSÁRIO COM ACOMPANHAMENTO DO ENGENHEIRO DA PROJETISTA;
- PARA LOCALIZAÇÃO DO TRECHO VER DESENHO DE DETALHAMENTO DA SEÇÃO E-A15-04;
- PARA ESPESURA DO ENROCAMENTO VER DESENHO DE CALHA - SEÇÃO TIPO E.

DESENHOS DE REFERÊNCIA

- LEVANTAMENTO PLANIALTIMÉTRICO DE TRIBUTÁRIOS REALIZADO PELA ARYA INVENTÁRIO TERRITORIAL / FIDUCIAL ENGENHARIA E AEROLEVANTAMENTOS - CN_SIRGAS_UTM_O_SAMARCO.dwg;
- LEVANTAMENTO PLANIALTIMÉTRICO CADASTRAL ENROCAMENTO ACESSO AO SÍTIO DO HAMILTON REALIZADO PELA ERG ENGENHARIA - G000000-K-100616.dwg;
- DETALHAMENTO SEÇÃO E-A15-04: G006900-C-100360;
- CALHA - SEÇÃO TIPO E: G006900-C-100342;
- PROJETO GEOMÉTRICO: G006900-C-100528;
- TERRAPLENAGEM E LOCAÇÃO: G006900-C-100525.

DESENHO No. **D1-E26-302_159-515-2282_00-B**

T.E. - TIPOS DE EMISSÃO

A - PRELIMINAR	C - P/ CONHECIMENTO	E - P/ CONSTRUÇÃO	G - CONF. CONSTRUÍDO	L - APROVADO
B - P/APROVAÇÃO	D - P/ COTAÇÃO	F - CONF. COMPRADO	H - CANCELADO	

EMISSÃO

DES. RR	22/12/16				
PROJ. DR	22/12/16				
VERIF. CA	22/12/16				
APROV. SC	22/12/16				

SAMARCO MINERAÇÃO S.A.

TÍTULO GERMANO - GERAL
OBRAS EXTERNAS
PROJETO DE RECUPERAÇÃO AMBIENTAL DE RIOS PRINCIPAIS
ÁREA PRIORITÁRIA 15 - SEÇÃO E-A15-04
LOCAÇÃO DAS ESTRUTURAS - PLANTAS

ESCALA INDICADA: **G006900-C-100559**

REVISÃO 0

ESTE DESENHO É DE PROPRIEDADE DA SAMARCO MINERAÇÃO S.A. E NÃO PODEM SER COPIADO, REPRODUZIDO, ALTERADO, DISTRIBUÍDO, SEM SUA AUTORIZAÇÃO.
 ESPESURAS DE LINHAS DA SAMARCO:
 1 - AMARELO - 0,2mm
 2 - VERDE - 0,2mm
 3 - AZUL - 0,2mm
 4 - VERMELHO - 0,2mm
 5 - PRETO - 0,2mm
 6 - PRETO - 0,4mm
 7 - PRETO - 0,6mm
 8 - PRETO - 0,8mm

REVISÃO	DATA	DES.	VERIF.	APROV.	LIBER.
0					
Nº	DESCRIBÇÃO	T.E.	DATA	DES.	VERIF.