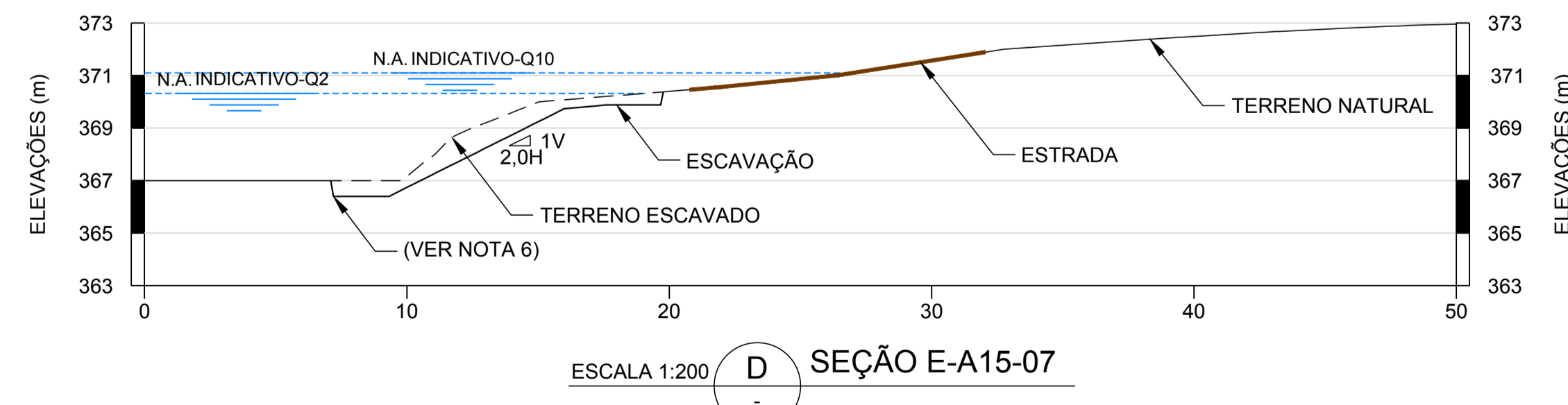
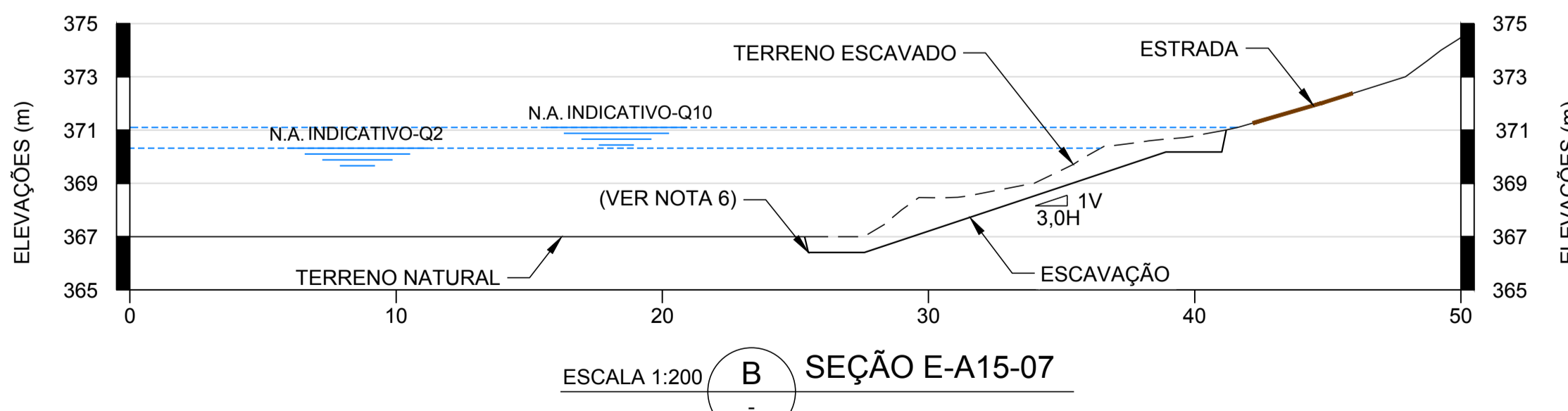
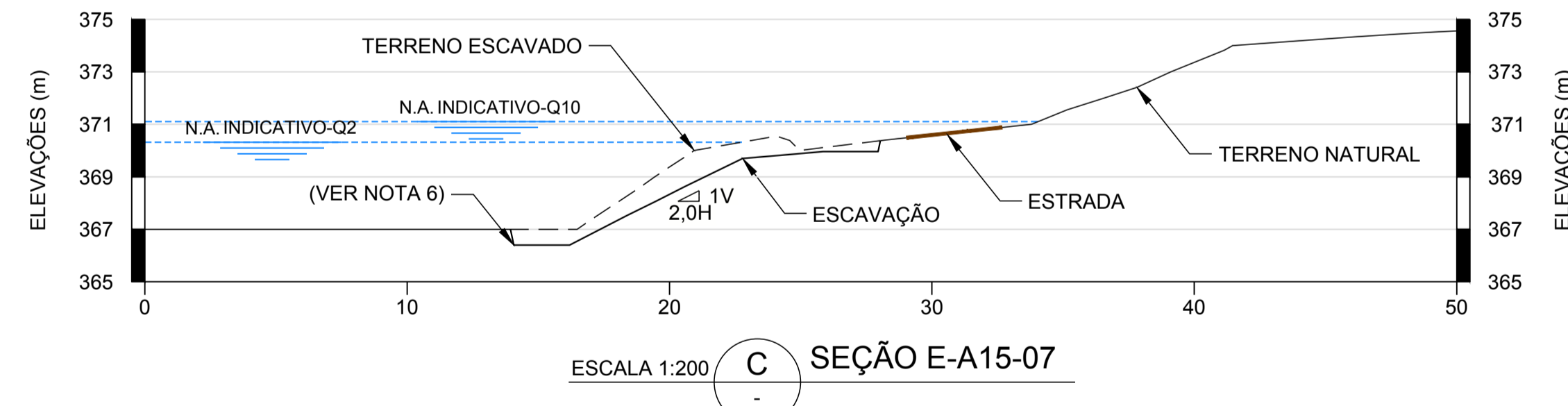
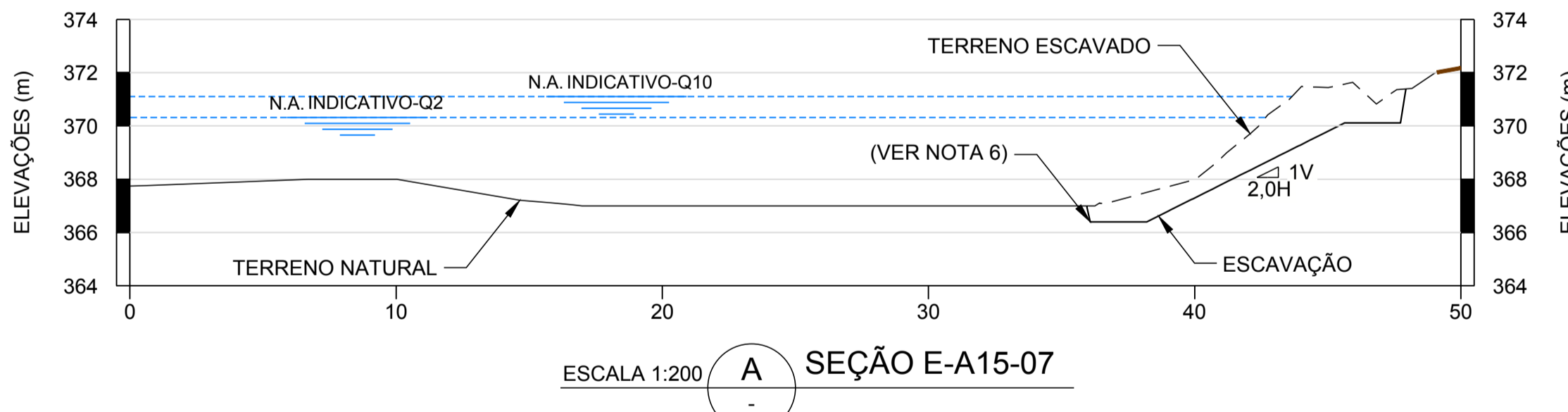
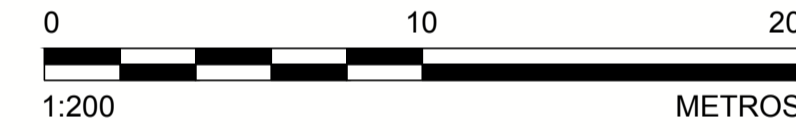
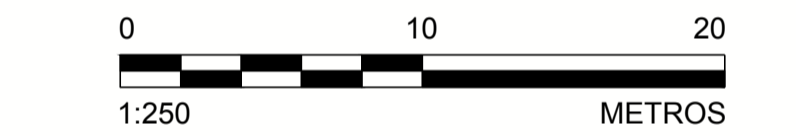


PLANTA  
ESCALA 1:250

- LEGENDA:**
- CURVAS DE NÍVEL
  - CURVAS DE NÍVEL - ESCAVAÇÃO
  - ATERRO COMPACTADO
  - ENROCAMENTO EXISTENTE
  - ESTRADA
  - TERRENO NATURAL
  - TERRENO ESCAVADO
  - ESCAVAÇÃO
  - Q2 - NÍVEL D'ÁGUA ESTIMADO PARA VAZÃO COM TEMPO DE RETORNO DE 2 ANOS
  - Q10 - NÍVEL D'ÁGUA ESTIMADO PARA VAZÃO COM TEMPO DE RETORNO DE 10 ANOS
  - P x PONTO DE LOCAÇÃO

TABELA DE LOCAÇÃO - ESCAVAÇÃO

COORDENADAS			ELEV.	COORDENADAS			ELEV.
PONTO	NORTE	LESTE		PONTO	NORTE	LESTE	
P1	7.756.296,83	707.018,89	372,21	P24	7.756.310,22	707.039,49	371,00
P2	7.756.292,80	707.012,17	371,39	P25	7.756.307,05	707.034,50	370,97
P3	7.756.298,99	707.010,34	369,19	P26	7.756.301,92	707.026,26	370,49
P4	7.756.305,60	707.010,57	367,00	P27	7.756.295,04	707.011,59	370,11
P5	7.756.310,81	707.016,64	367,00	P28	7.756.312,42	707.038,75	370,17
P6	7.756.316,02	707.022,71	367,00	P29	7.756.339,43	707.056,11	369,96
P7	7.756.321,23	707.028,78	367,00	P30	7.756.364,59	707.068,88	369,88
P8	7.756.326,99	707.034,22	367,00	P31	7.756.365,55	707.067,63	369,73
P9	7.756.333,67	707.038,63	367,00	P32	7.756.341,78	707.054,15	369,70
P10	7.756.340,34	707.043,04	367,00	P33	7.756.315,44	707.037,21	369,04
P11	7.756.347,02	707.047,45	367,00	P34	7.756.302,24	707.009,75	366,40
P12	7.756.353,97	707.051,39	367,00	P35	7.756.322,50	707.033,61	366,40
P13	7.756.361,02	707.055,19	367,00	P36	7.756.346,85	707.049,93	366,40
P14	7.756.368,06	707.058,98	367,00	P37	7.756.369,61	707.062,34	366,40
P15	7.756.368,58	707.063,97	368,26	P38	7.756.370,90	707.060,65	366,40
P16	7.756.363,92	707.069,90	370,30	P39	7.756.348,49	707.048,57	366,40
P17	7.756.357,07	707.067,42	370,23	P40	7.756.324,39	707.032,65	366,40
P18	7.756.349,96	707.063,84	370,56	P41	7.756.304,30	707.009,23	366,40
P19	7.756.342,90	707.060,12	370,20	P42	7.756.293,01	707.012,11	370,11
P20	7.756.335,89	707.056,30	370,38	P43	7.756.310,55	707.039,71	370,17
P21	7.756.329,30	707.052,22	371,31	P44	7.756.337,81	707.057,45	369,96
P22	7.756.323,04	707.048,06	371,01	P45	7.756.363,31	707.070,55	369,88
P23	7.756.317,19	707.044,17	370,71				



- NOTAS**
- DIMENSÕES E ELEVACOES EM METRO, EXCETO ONDE INDICADA;
  - A(S) ESCALA(S) INDICADA(S) NESTE DESENHO REFERE(M)-SE AO FORMATO "A1";
  - SISTEMA DE COORDENADAS UTILIZADO: SIRGAS 2000, FUSO 23S;
  - TODAS AS OBRAS DEVEM SER CONSTRUÍDAS DE ACORDO COM OS DESENHOS, ESPECIFICAÇÕES TÉCNICAS E O ACOMPANHAMENTO EM CAMPO DO ENGENHEIRO DA PROJETISTA;
  - A LOCAÇÃO DA OBRA DEVERÁ SER ACOMPANHADA PELO ENGENHEIRO DE CAMPO DA PROJETISTA;
  - TODAS AS MEDIDAS DEVERÃO SER AFERIDAS E AJUSTADAS SE NECESSÁRIO COM ACOMPANHAMENTO DO ENGENHEIRO DA PROJETISTA;
  - O ENROCAMENTO EXISTENTE NO LOCAL DA IMPLANTAÇÃO DO GABIÃO DEVE SER REMOVIDO PARA REGULARIZAÇÃO DO TALUDE;
  - AS ROCHAS REMOVIDAS PODEM SER UTILIZADAS NO PREENCHIMENTO DO GABIÃO DESDE QUE ESTEJAM LIMPAS, ATENDAM A GRANULOMETRIA E SEJAM APROVADOS PELO ENGENHEIRO DA PROJETISTA;
  - PARA CONSTRUÇÃO DO ATERRO COMPACTADO DEVE-SE UTILIZAR SOLO SEM CONTAMINAÇÃO COMPACTADO COM 98% PROCTOR NORMAL;
  - O AJUSTE ENTRE O ENROCAMENTO EXISTENTE E O GABIÃO DEVE SER FEITO EM CAMPO COM ACOMPANHAMENTO DO ENGENHEIRO DA PROJETISTA;
  - PARA LOCALIZAÇÃO DO TRECHO VER DESENHO DE DETALHAMENTO DA SEÇÃO E-A15-07.

- DESENHOS DE REFERÊNCIA**
- LEVANTAMENTO PLANIALTIMÉTRICO DE TRIBUTÁRIOS REALIZADO PELA ARYA INVENTÁRIO TERRITORIAL / FIDUCIAR ENGENHARIA E AEROLEVANTAMENTOS - CN\_SIRGAS\_UTM\_O\_SAMARCO.dwg;
  - LEVANTAMENTO PLANIALTIMÉTRICO CADASTRAL NA MARGEM DIREITA DO RIO DO CARMO NO ACESSO PARA O SÍTIO FACÃO - BARRA LONGA - MG REALIZADO PELA ERG ENGENHARIA PELA ERG ENGENHARIA - G000000-C-100445.dwg;
  - PROJETO GEOMÉTRICO: G006900-C-100555;
  - DETALHAMENTO SEÇÃO E-A15-07: G006900-C-100535;

**Golden Associates** DESENHO No. D1-E26-298\_159-515-2282\_00-B

T.E. - TIPOS DE EMISSÃO  
 A - PRELIMINAR C - P/ CONHECIMENTO E - P/ CONSTRUÇÃO G - CONF. CONSTRUÍDO L - APROVADO  
 B - P/APROVAÇÃO D - P/ COTAÇÃO F - CONF. COMPRADO H - CANCELADO

**EMISSÃO**  
 DES. RR 16/12/16  
 PROJ. DR 16/12/16  
 VERIF. CA 16/12/16

**SAMARCO MINERAÇÃO S.A.**  
 TÍTULO GERMANO - GERAL  
 OBRAS EXTERNAS  
 PROJETO DE RECUPERAÇÃO AMBIENTAL DE RIOS PRINCIPAIS  
 ÁREA PRIORITÁRIA 15 - SEÇÃO E-A15-07  
 TERRAPLENAGEM E LOCAÇÃO - PLANTA

Nº	DESCRIÇÃO	T.E.	DATA	DES.	VERIF.	APROV.	LIBER.
0	P/ APROVAÇÃO - EMISSÃO INICIAL	B	16/12/16	RR	CA	SC	AH

ESCALA INDICADA No. SAMARCO G006900-C-100552 REVISÃO 0

ESTE DESENHO É DE PROPRIEDADE DA SAMARCO MINERAÇÃO S.A. E NÃO PODEM SER COPIADO, REPRODUZIDO, ALTERADO, TRANSFERIDO, SEU ATRIBUÍDO, SEM A AUTORIZAÇÃO DA SAMARCO MINERAÇÃO S.A.