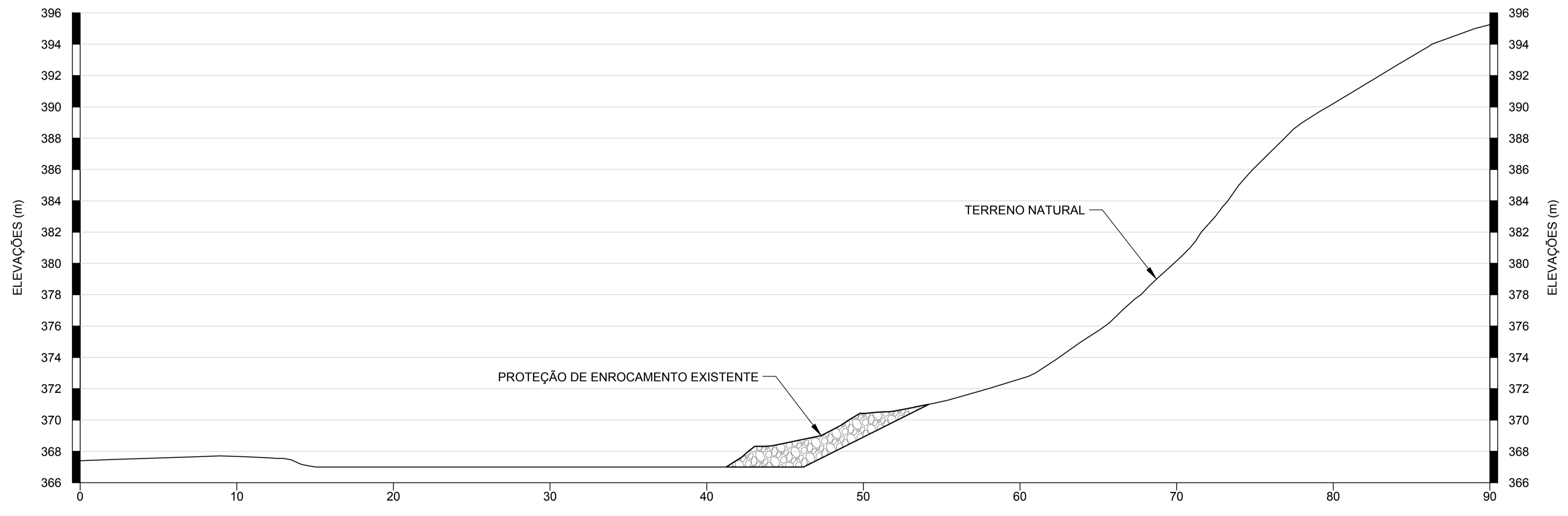
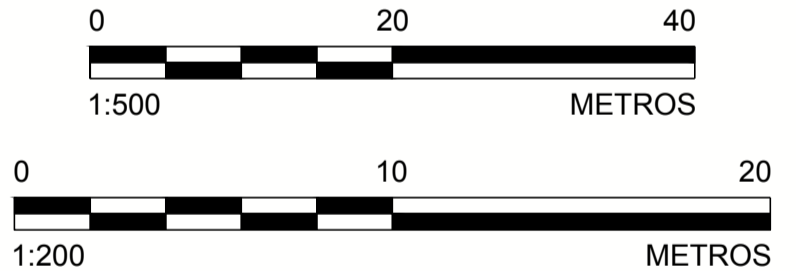


PLANTA
ESCALA 1:500

- LEGENDA:**
- CURVAS DE NÍVEL
 - LIMITE DA ÁREA IMPACTADA
 - ACESSO EXISTENTE
 - SEÇÃO TIPO A
 - SEÇÃO TIPO B
 - SEÇÃO TIPO C
 - SEÇÃO TIPO D
 - SEÇÃO TIPO E
 - ALINHAMENTO DO RIO DO CARMO
 - Q2 - NÍVEL D'ÁGUA ESTIMADO PARA VAZÃO COM TEMPO DE RETORNO DE 2 ANOS
 - Q10 - NÍVEL D'ÁGUA ESTIMADO PARA VAZÃO COM TEMPO DE RETORNO DE 10 ANOS
 - APP
 - TC-00 - TRIBUTÁRIOS DO RIO DO CARMO
 - ENROCAMENTO



ESCALA 1:200 A SEÇÃO E-A15-07



- NOTAS**
- DIMENSÕES E ELEVACOES EM METRO, EXCETO ONDE INDICADA;
 - A(S) ESCALA(S) INDICADA(S) NESTE DESENHO REFERE(M)-SE AO FORMATO "A1";
 - SISTEMA DE COORDENADAS UTILIZADO: SIRGAS 2000, FUSO 23S;
 - PARA LOCALIZACAO DO TRECHO VER DESENHO DA AREA PRORITARIA 15;
 - PARA PROJETO DO TRECHO VER DESENHOS DA SECAO E-A15-07.

- DESENHOS DE REFERENCIA**
- LEVANTAMENTO PLANIALTIMETRICO DE TRIBUTARIOS REALIZADO PELA ARYA INVENTARIO TERRITORIAL / FIDUCIAL ENGENHARIA E AEROLEVANTAMENTOS - CN_SIRGAS_UTM_O_SAMARCO.dwg;
 - LEVANTAMENTO PLANIALTIMETRICO CADASTRAL NA MARGEM DIREITA DO RIO DO CARMO NO ACESSO PARA O SITO FACAO - BARRA LONGA - MG REALIZADO PELA ERG ENGENHARIA PELA ERG ENGENHARIA - G000000-K-100445.dwg;
 - AREA PRORITARIA 15 - FOLHA 8/16: G006900-C-100332;
 - PROJETOS SECAO E-A15-07: G006900-C-100552 A G006900-C-100555.

Golden Associates DESENHO No. D1-E26-296-159-515-2282_00-B

T.E. - TIPOS DE EMISSAO
A - PRELIMINAR C - P/ CONHECIMENTO E - P/ CONSTRUCAO G - CONF. CONSTRUIDO L - APROVADO
B - P/APROVACAO D - P/ COTACAO F - CONF. COMPRADO H - CANCELADO

EMISSAO
DES. RR 16/12/16
PROJ. DR 16/12/16
VERIF. VD 16/12/16
APROV. SC 16/12/16

SAMARCO - SAMARCO MINERACAO S.A.
TITULO GERMANO - GERAL
OBRAS EXTERNAS
PROJETO DE RECUPERACAO AMBIENTAL DE RIOS PRINCIPAIS
AREA PRORITARIA 15 - DETALHAMENTO DA SECAO E-A15-07
PLANTA E SECAO

ESCALA INDICADA No. SAMARCO G006900-C-100535 REVISAO 0

REVISÃO	DATA	DES.	VERIF.	APROV.	LIBER.		
0	16/12/16	RR	MD	SC	AH		
Nº	DESCRICAO	T.E.	DATA	DES.	VERIF.	APROV.	LIBER.

ESTE DESENHO E DE PROPRIEDADE DA SAMARCO MINERACAO S.A. E NAO PODERA SER COPIADO, REPRODUZIDO OU SUBMETIDO A TERCEIROS SEM SUA AUTORIZACAO.
 ESPESURAS DE LINHAS DA SAMARCO
 1 - VIOLETA - 0,20mm
 2 - VERDE - 0,20mm
 3 - AZUL - 0,20mm
 4 - VERMELHO - 0,20mm
 5 - AMARELO - 0,20mm
 6 - CINZA - 0,20mm
 7 - PRETO - 0,20mm
 8 - BRANCO - 0,20mm