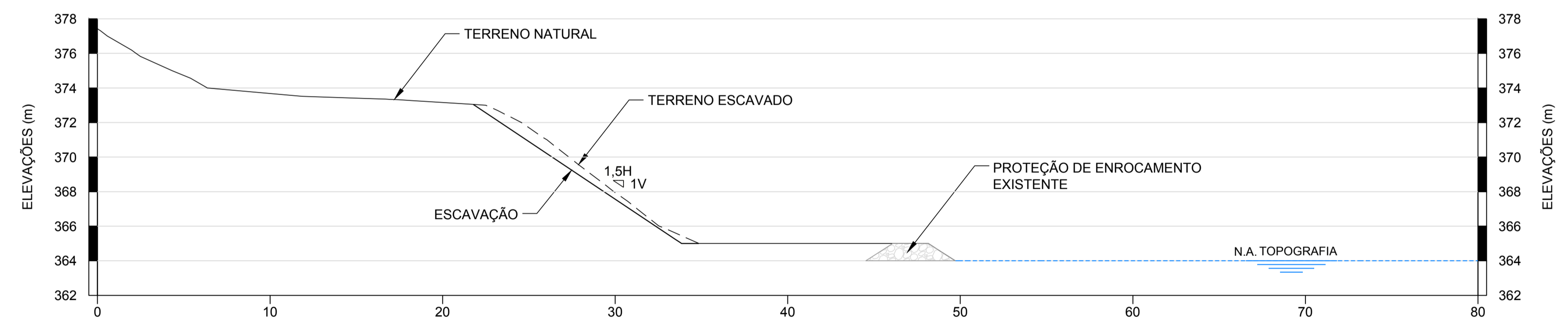
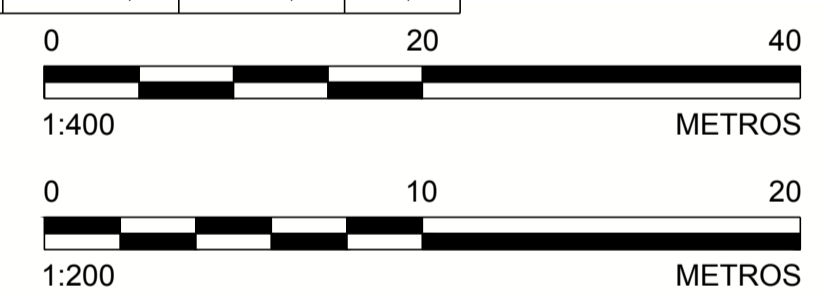


PLANTA  
ESCALA 1:400

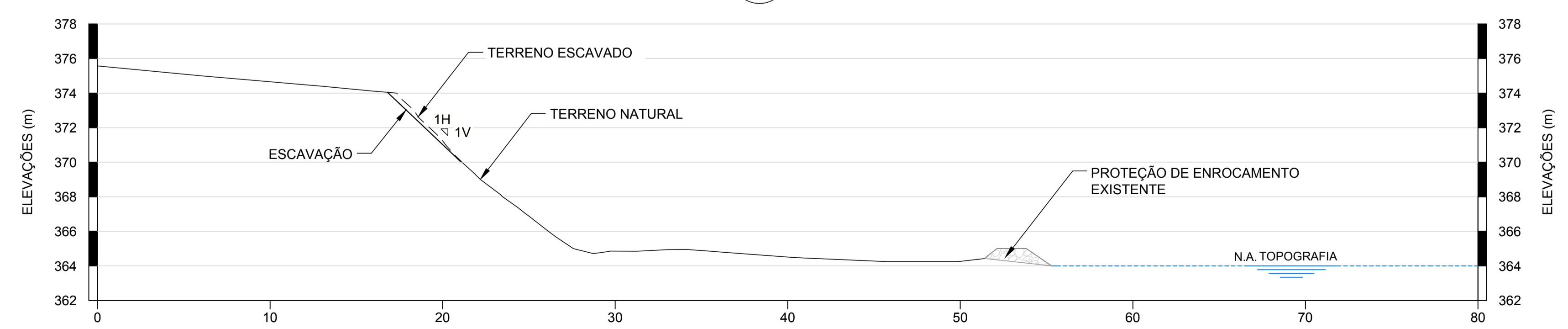
- LEGENDA:**
- CURVAS DE NÍVEL
  - CURVAS DE NÍVEL - ESCAVAÇÃO
  - ENROCAMENTO EXISTENTE
  - ESTRADA
  - TERRENO NATURAL
  - TERRENO ESCAVADO
  - ESCAVAÇÃO
  - Q2 - NÍVEL D'ÁGUA ESTIMADO PARA VAZÃO COM TEMPO DE RETORNO DE 2 ANOS
  - Q10 - NÍVEL D'ÁGUA ESTIMADO PARA VAZÃO COM TEMPO DE RETORNO DE 10 ANOS
  - P<sub>x</sub> PONTO DE LOCAÇÃO

TABELA DE LOCAÇÃO - ESCAVAÇÃO

COORDENADAS				ELEV.	COORDENADAS				ELEV.
PONTO	NORTE	LESTE			PONTO	NORTE	LESTE		
P1	7.757.215,80	709.001,85	365,00		P28	7.757.223,40	708.995,78	370,04	
P2	7.757.217,16	709.009,73	365,00		P29	7.757.217,63	708.992,52	367,04	
P3	7.757.217,98	709.017,69	365,00		P30	7.757.227,60	709.072,36	369,98	
P4	7.757.218,32	709.025,67	365,00		P31	7.757.228,53	709.080,30	369,98	
P5	7.757.218,88	709.033,64	365,00		P32	7.757.229,51	709.088,25	369,98	
P6	7.757.219,10	709.041,60	365,00		P33	7.757.228,53	709.096,08	369,98	
P7	7.757.218,11	709.049,53	365,00		P34	7.757.226,10	709.103,70	369,98	
P8	7.757.218,76	709.057,47	365,00		P35	7.757.222,81	709.110,87	369,98	
P9	7.757.221,17	709.062,94	365,54		P36	7.757.218,51	709.117,61	369,98	
P10	7.757.226,59	709.060,43	369,14		P37	7.757.214,04	709.124,20	369,98	
P11	7.757.230,95	709.060,47	372,05		P38	7.757.208,42	709.129,90	369,98	
P12	7.757.228,26	709.056,40	370,65		P39	7.757.202,81	709.135,60	369,98	
P13	7.757.223,30	709.053,89	367,75		P40	7.757.196,17	709.139,98	369,98	
P14	7.757.221,61	709.047,78	366,57		P41	7.757.197,63	709.141,73	372,20	
P15	7.757.224,10	709.040,63	367,55		P42	7.757.203,37	709.137,34	371,55	
P16	7.757.221,57	709.033,81	366,10		P43	7.757.206,63	709.132,14	370,23	
P17	7.757.220,67	709.025,94	365,91		P44	7.757.210,20	709.130,29	371,47	
P18	7.757.223,80	709.028,59	367,93		P45	7.757.216,43	709.127,07	373,64	
P19	7.757.224,38	709.036,56	367,78		P46	7.757.221,49	709.121,02	374,13	
P20	7.757.225,40	709.043,69	368,69		P47	7.757.225,56	709.114,15	374,03	
P21	7.757.228,10	709.047,95	370,87		P48	7.757.228,87	709.107,38	373,55	
P22	7.757.230,98	709.041,63	372,18		P49	7.757.230,74	709.099,69	373,24	
P23	7.757.230,85	709.033,70	372,26		P50	7.757.231,36	709.093,40	371,90	
P24	7.757.231,35	709.025,93	373,02		P51	7.757.231,90	709.089,29	372,20	
P25	7.757.231,10	709.017,96	373,02		P52	7.757.230,83	709.081,57	372,06	
P26	7.757.228,17	709.010,77	371,57		P53	7.757.229,58	709.073,70	371,75	
P27	7.757.225,19	709.003,50	370,29						



ESCALA 1:200 SEÇÃO A-A'



ESCALA 1:200 SEÇÃO B-B'

- NOTAS**
- DIMENSÕES E ELEVACIONES EM METRO, EXCETO ONDE INDICADA;
  - A(S) ESCALA(S) INDICADA(S) NESTE DESENHO REFERE(M)-SE AO FORMATO "A1";
  - SISTEMA DE COORDENADAS UTILIZADO: SIRGAS 2000, FUSO 23S;
  - TODAS AS OBRAS DEVERÃO SER CONSTRUÍDAS DE ACORDO COM OS DESENHOS, ESPECIFICAÇÕES TÉCNICAS E O ACOMPANHAMENTO EM CAMPO DO ENGENHEIRO DA PROJETISTA;
  - A LOCAÇÃO DA OBRA DEVERÁ SER ACOMPANHADA PELO ENGENHEIRO DE CAMPO DA PROJETISTA;
  - TODAS AS MEDIDAS DEVERÃO SER AFERIDAS E AJUSTADAS SE NECESSÁRIO COM ACOMPANHAMENTO DO ENGENHEIRO DA PROJETISTA;
  - PARA LOCALIZAÇÃO DO TRECHO VER DESENHO DE DETALHAMENTO DA SEÇÃO E-A15-04;
  - CASO NECESSÁRIO REALIZAR DECAPEAMENTO CONFORME ORIENTAÇÃO DO ENGENHEIRO DE CAMPO DA PROJETISTA.

DESENHOS DE REFERÊNCIA

- LEVANTAMENTO PLANIALTIMÉTRICO DE TRIBUTÁRIOS REALIZADO PELA ARYA INVENTÁRIO TERRITORIAL / FIDUCIAR ENGENHARIA E AEROLEVANTAMENTOS - CN\_SIRGAS\_UTM\_O\_SAMARCO.dwg;
- LEVANTAMENTO PLANIALTIMÉTRICO CADASTRAL ENROCAMENTO ACESSO AO SÍTIO DO HAMILTON REALIZADO PELA ERG ENGENHARIA - G000000-K-100616.dwg;
- DETALHAMENTO SEÇÃO E-A15-04: G006900-C-100360;
- PROJETO GEOMÉTRICO: G006900-C-100528;
- LOCAÇÃO DAS ESTRUTURAS: G006900-C-100559.

**Golden Associates** DESENHO No. D1-E26-288\_159-515-2282\_01-B

T.E. - TIPOS DE EMISSÃO  
A - PRELIMINAR C - P/ CONHECIMENTO E - P/ CONSTRUÇÃO G - CONF. CONSTRUÍDO L - APROVADO  
B - P/APROVAÇÃO D - P/ COTAÇÃO F - CONF. COMPRADO H - CANCELADO

EMISSÃO  
DES. RR 22/12/16  
PROJ. DR 22/12/16  
VERIF. CA 22/12/16  
APROV. SC 22/12/16

**SAMARCO MINERAÇÃO S.A.**  
TÍTULO GERMANO - GERAL  
OBRAS EXTERNAS  
PROJETO DE RECUPERAÇÃO AMBIENTAL DE RIOS PRINCIPAIS  
ÁREA PRIORITÁRIA 15 - SEÇÃO E-A15-04  
TERRAPLENAGEM E LOCAÇÃO - PLANTA

ESCALA INDICADA No. SAMARCO G006900-C-100525 REVISÃO 1

Nº	DESCRIÇÃO	T.E.	DATA	DES.	VERIF.	APROV.	LIBER.
1	P/ APROVAÇÃO - REVISÃO GERAL GOLDER	B	22/12/16	RR	CA	SC	AH
0	P/ APROVAÇÃO - EMISSÃO INICIAL	B	01/12/16	RR	MD	SC	AH

ESTE DESENHO É DE PROPRIEDADE DA SAMARCO MINERAÇÃO S.A. E NÃO PODEM SER COPIADO, REPRODUZIDO, ALTERADO, TRANSFERIDO, SEU CONTEÚDO, SEM A AUTORIZAÇÃO DA SAMARCO MINERAÇÃO S.A.