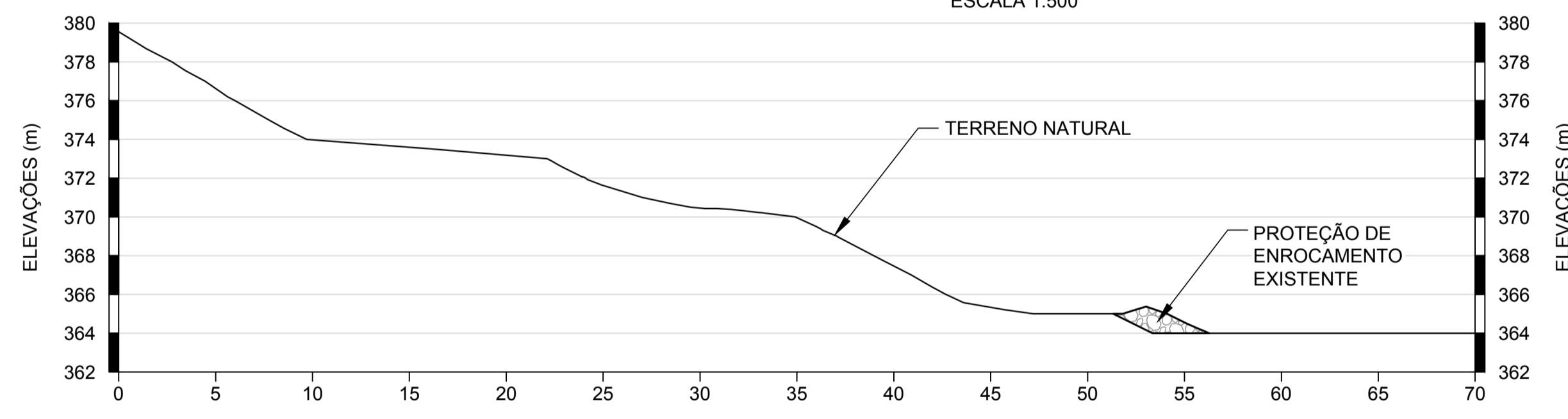
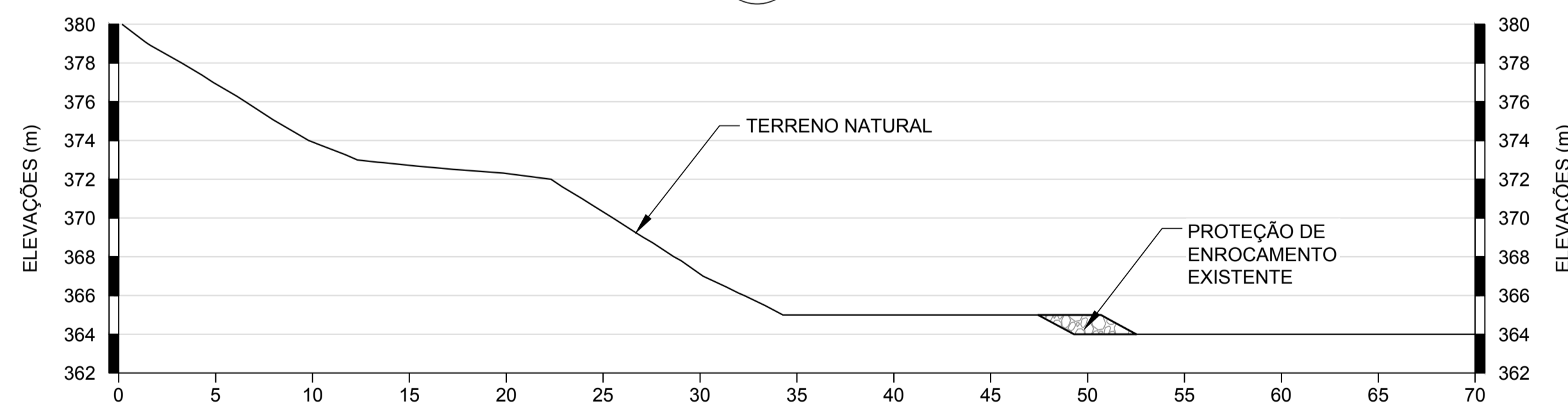


- LEGENDA:**
- CURVAS DE NÍVEL
  - LIMITE DA ÁREA IMPACTADA
  - ACESSO EXISTENTE
  - SEÇÃO TIPO A
  - SEÇÃO TIPO B
  - SEÇÃO TIPO C
  - SEÇÃO TIPO D
  - SEÇÃO TIPO E
  - ALINHAMENTO DO RIO DO CARMO
  - Q2 - NÍVEL D'ÁGUA ESTIMADO PARA VAZÃO COM TEMPO DE RETORNO DE 2 ANOS
  - Q10 - NÍVEL D'ÁGUA ESTIMADO PARA VAZÃO COM TEMPO DE RETORNO DE 10 ANOS
  - APP
  - TC-00 - TRIBUTÁRIOS DO RIO DO CARMO
  - ENROCAMENTO

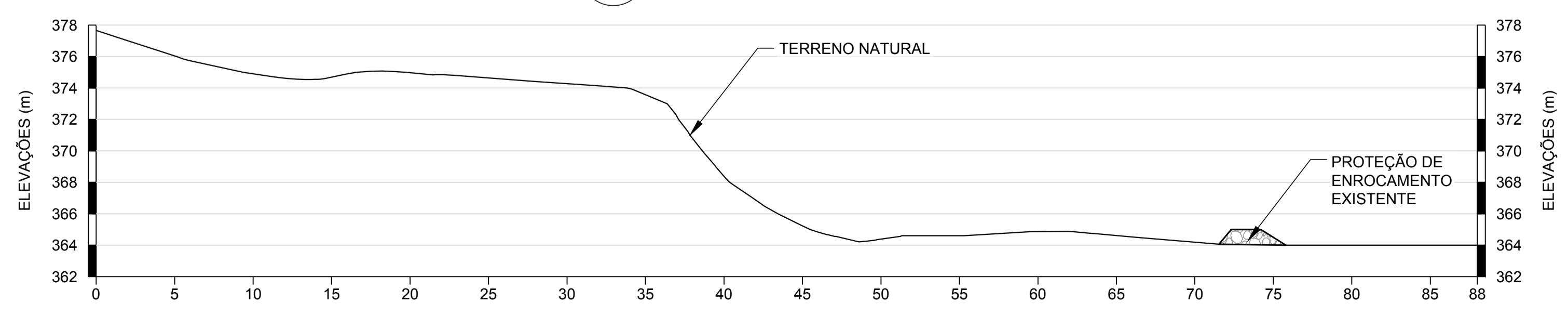
PLANTA  
ESCALA 1:500



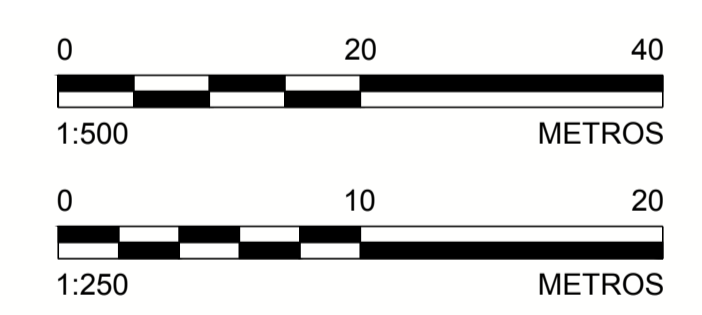
ESCALA 1:250 **A** SEÇÃO E-A15-04



ESCALA 1:250 **B** SEÇÃO E-A15-04



ESCALA 1:250 **C** SEÇÃO E-A15-04



- NOTAS
- DIMENSÕES E ELEVACÕES EM METRO, EXCETO ONDE INDICADA;
  - A(S) ESCALA(S) INDICADA(S) NESTE DESENHO REFERE(M)-SE AO FORMATO "A1";
  - SISTEMA DE COORDENADAS UTILIZADO: SIRGAS 2000, FUSO 23S;
  - PARA LOCALIZAÇÃO DO TRECHO VER DESENHO DA ÁREA PRORITÁRIA 15;
  - PARA PROJETO DO TRECHO VER DESENHOS DA SEÇÃO E-A15-04.

- DESENHOS DE REFERÊNCIA
- LEVANTAMENTO PLANIALTIMÉTRICO DE TRIBUTÁRIOS REALIZADO PELA ARYA INVENTÁRIO TERRITORIAL / FIDUCIAR ENGENHARIA E AEROLEVANTAMENTOS - CN\_SIRGAS\_UTM\_O\_SAMARCO.dwg;
  - LEVANTAMENTO PLANIALTIMÉTRICO CADASTRAL ENROCAMENTO ACESSO AO SÍTIO DO HAMILTON REALIZADO PELA ERG ENGENHARIA - G006900-K-100616.dwg;
  - ÁREA PRIORITÁRIA 15 - FOLHA 11/16: G006900-C-100335;
  - PROJETOS SEÇÃO E-A15-04: G006900-C-100525 A G006900-C-100528.

DESIGNO No. **D1-E26-139\_159-515-2282\_01-B**

T.E. - TIPOS DE EMISSÃO  
A - PRELIMINAR C - P/ CONHECIMENTO E - P/ CONSTRUÇÃO G - CONF. CONSTRUÍDO L - APROVADO  
B - P/APROVAÇÃO D - P/ COTAÇÃO F - CONF. COMPRADO H - CANCELADO

EMISSÃO  
DES. RR 16/12/16  
PROJ. DR 16/12/16  
VERIF. VD 16/12/16  
APROV. SC 16/12/16

**SAMARCO** SAMARCO MINERAÇÃO S.A.  
TÍTULO GERMANO - GERAL  
OBRAS EXTERNAS  
PROJETO DE RECUPERAÇÃO AMBIENTAL DE RIOS PRINCIPAIS  
ÁREA PRIORITÁRIA 15 - DETALHAMENTO DA SEÇÃO E-A15-04  
PLANTA E SEÇÃO

ESCALA INDICADA **G006900-C-100360** REVISÃO 1

Nº	DESCRIÇÃO	T.E.	DATA	DES.	VERIF.	APROV.	LIBER.
1	P/ APROVAÇÃO - ATENDENDO COMENTÁRIOS	B	16/12/16	RR	MD	SC	AH
0	P/ APROVAÇÃO - EMISSÃO INICIAL	B	02/12/16	RR	MD	SC	AH

ESTE DESENHO É DE PROPRIEDADE DA SAMARCO MINERAÇÃO S.A. E NÃO PODEM SER COPIADO, REPRODUZIDO, ALTERADO, TRANSFERIDO, DIVULGADO, SEM A AUTORIZAÇÃO DA SAMARCO MINERAÇÃO S.A.