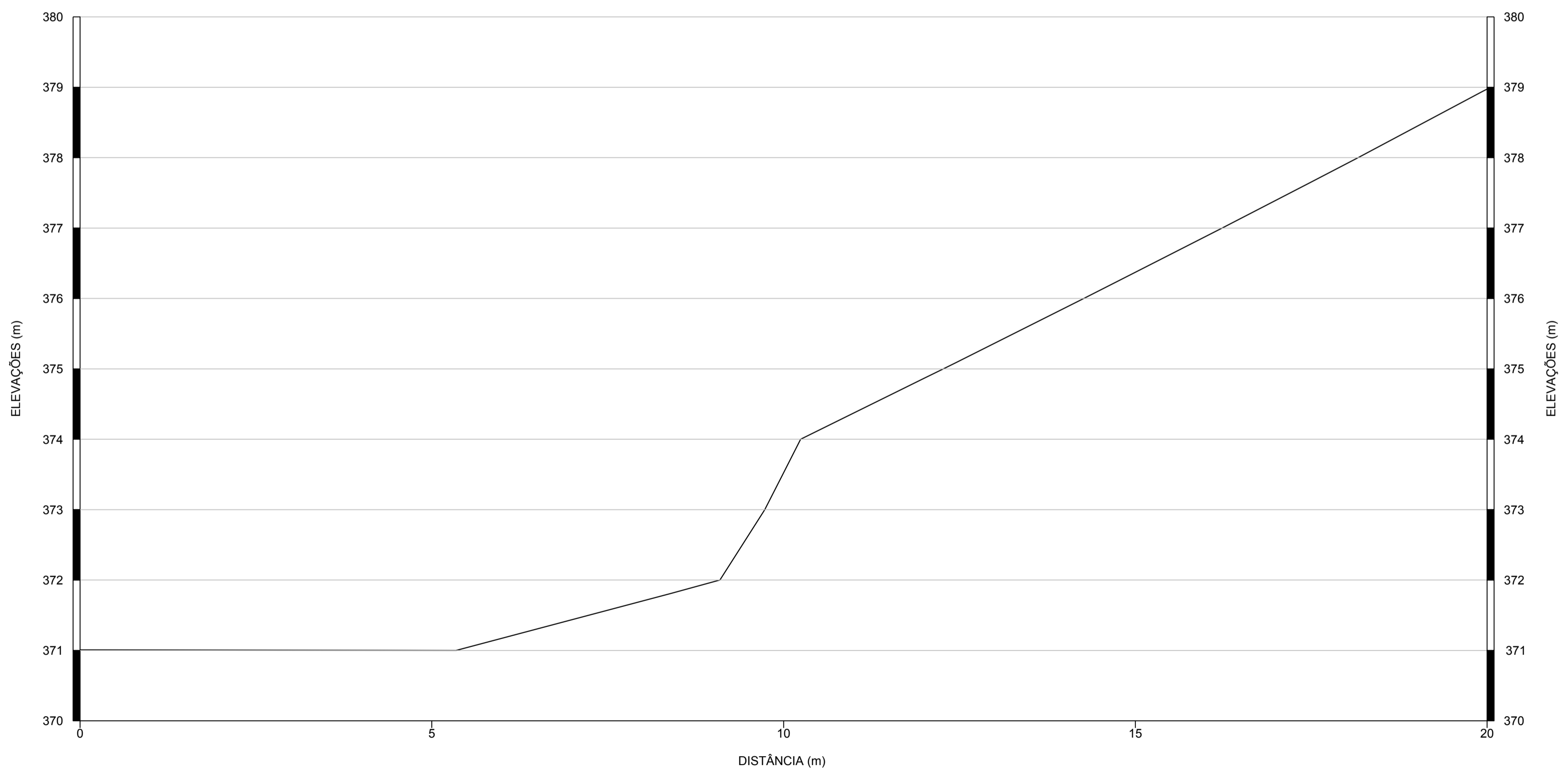
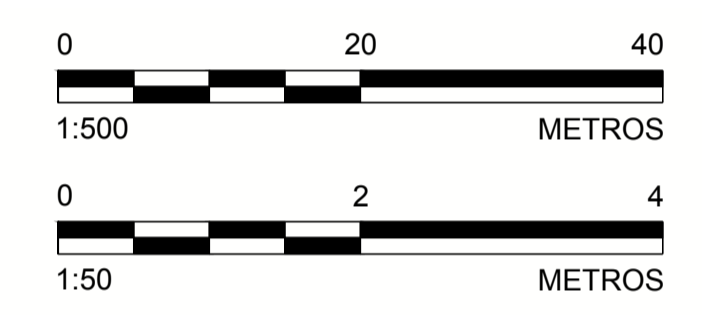


PLANTA
ESCALA 1:500

- LEGENDA:**
- CURVAS DE NÍVEL
 - CURVAS DE NÍVEL - BATIMETRIA
 - LIMITE DA ÁREA IMPACTADA
 - SEÇÃO TIPO A
 - SEÇÃO TIPO B
 - SEÇÃO TIPO C
 - SEÇÃO TIPO D
 - SEÇÃO TIPO E
 - ALINHAMENTO DO RIO GUALAXO DO NORTE
 - Q2 - NÍVEL D'ÁGUA ESTIMADO PARA VAZÃO COM TEMPO DE RETORNO DE 2 ANOS
 - Q10 - NÍVEL D'ÁGUA ESTIMADO PARA VAZÃO COM TEMPO DE RETORNO DE 10 ANOS
 - APP
 - TC-00 - TRIBUTÁRIOS DO RIO DO CARMO
 - ESTRUTURA EM ENROCAMENTO



ESCALA 1:50 A SEÇÃO E-A15-02

AGUARDAR:
ESCOPO DE
PROTEÇÃO DAS
MARGENS DE
CALHA NESTA
ÁREA A SER
CONFIRMADO

- NOTAS**
- DIMENSÕES E ELEVACOES EM METRO, EXCETO ONDE INDICADA;
 - A(S) ESCALA(S) INDICADA(S) NESTE DESENHO REFERE(M)-SE AO FORMATO "A1";
 - SISTEMA DE COORDENADAS UTILIZADO: SIRGAS 2000, FUSO 23S;
 - PARA PLANTA DA ÁREA PRORITARIA 15 VER DESENHO: G006900-C-100326.

- DESENHOS DE REFERÊNCIA**
- LEVANTAMENTO PLANIALTIMÉTRICO DE TRIBUTÁRIOS REALIZADO PELA ARYA INVENTÁRIO TERRITORIAL / FIDUCIAL ENGENHARIA E AEROLEVANTAMENTOS - CN_SIRGAS_UTM_O_SAMARCO.dwg;
 - PLANTA - FOLHA 2/16: G006900-C-100326.

EMISSÃO

DES. RR 30/09/16
PROJ. VE 30/09/16
VERIF. VO 30/09/16
APROV. AH 30/09/16

SAMARCO MINERAÇÃO S.A.

TÍTULO GERMANO - GERAL
OBRAS EXTERNAS
PROJETO DE RECUPERAÇÃO AMBIENTAL DE RIOS PRINCIPAIS
ÁREA PRIORITÁRIA 15 - DETALHAMENTO DA SEÇÃO E-A15-02
PLANTA E SEÇÃO

ESCALA INDICADA: G006900-C-100358

REVISÃO 0

REVISÃO	DATA	DES.	VERIF.	APROV.	LIBER.		
0	30/09/16	RR	MD	AH	AB		
Nº	DESCRICO	T.E.	DATA	DES.	VERIF.	APROV.	LIBER.

ESTE DESENHO É DE PROPRIEDADE DA SAMARCO MINERAÇÃO S.A. E NÃO PODEM SER COPIADO, REPRODUZIDO, ALTERADO, DISTRIBUÍDO, SEM SUA AUTORIZAÇÃO.

ESPESSURAS DE LINHAS DA SAMARCO
1 - VERTICAL = 0,25mm
2 - VERTICAL = 0,25mm
3 - VERTICAL = 0,25mm
4 - VERTICAL = 0,25mm
5 - VERTICAL = 0,25mm
6 - VERTICAL = 0,25mm
7 - VERTICAL = 0,25mm
8 - VERTICAL = 0,25mm