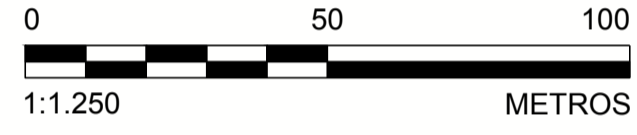


- LEGENDA:**
- CURVAS DE NÍVEL
 - CURVAS DE NÍVEL - BATIMETRIA
 - LIMITE DA ÁREA IMPACTADA
 - ACESSO EXISTENTE
 - SEÇÃO TIPO A
 - SEÇÃO TIPO B
 - SEÇÃO TIPO C
 - SEÇÃO TIPO D
 - SEÇÃO TIPO E
 - ALINHAMENTO DO RIO DO CARMO
 - Q2 - NÍVEL D'ÁGUA ESTIMADO PARA VAZÃO COM TEMPO DE RETORNO DE 2 ANOS
 - Q10 - NÍVEL D'ÁGUA ESTIMADO PARA VAZÃO COM TEMPO DE RETORNO DE 10 ANOS
 - APP
 - TC-00 - TRIBUTÁRIOS DO RIO DO CARMO
 - ESTRUTURA EM ENROCAMENTO
 - CORPO D'ÁGUA



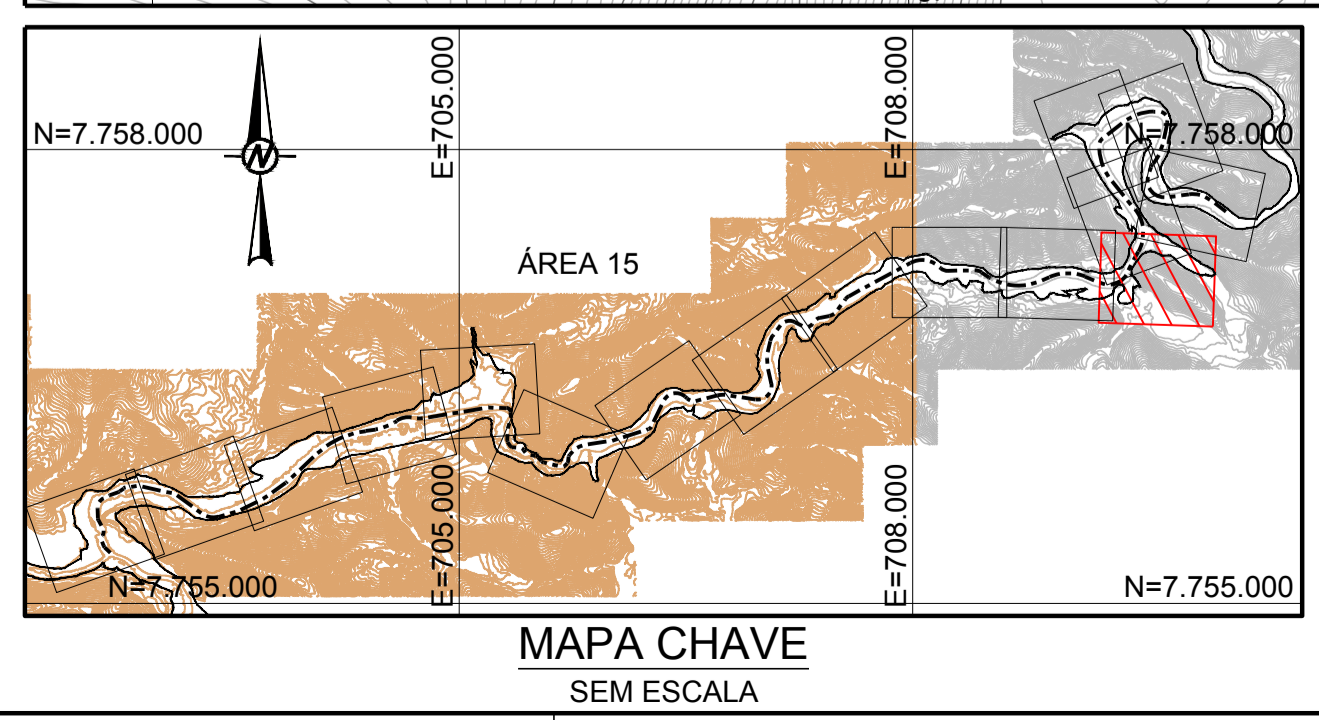
- NOTAS**
1. DIMENSÕES E ELEVACIONES EM METRO, EXCETO ONDE INDICADA;
 2. A(S) ESCALA(S) INDICADA(S) NESTE DESENHO REFERE(M)-SE AO FORMATO "A1";
 3. SISTEMA DE COORDENADAS UTILIZADO: SIRGAS 2000, FUSO 23S;
 4. SISTEMAS DE DRENAGEM DEVERÃO SER CONSTRUÍDOS ABRANGENDO O PERÍMETRO EXTERNO À ÁREA IMPACTADA, DE MANEIRA A EVITAR QUE AS ÁGUAS PLUVIAIS ADVINDAS DE TRECHOS A MONTANTE PROVOQUEM EROSIÃO E CARREAMENTO DE REJEITOS PARA O RIO, CONFORME DETALHADO NOS DESENHOS DE PLANÍCIE DE INUNDAÇÃO;
 5. OS TRABALHOS DE RECUPERAÇÃO DEVERÃO SER REALIZADOS ATÉ O LIMITE DA ÁREA IMPACTADA, CONFORME ORIENTAÇÃO DO ENGENHEIRO DE CAMPO DA PROJETISTA;
 6. TODAS AS OBRAS DEVERÃO SER CONSTRUÍDAS DE ACORDO COM OS DESENHOS, ESPECIFICAÇÕES TÉCNICAS E O ACOMPANHAMENTO EM CAMPO DO ENGENHEIRO DA PROJETISTA;
 7. OS DETALHES DAS SEÇÕES TIPO SERÃO INFORMADOS ATRAVÉS DE TABELA COMPLEMENTAR CONTENDO AS INFORMAÇÕES DE REFERÊNCIA PARA CADA ESTACA;
 8. AS ÁREAS DE PRESERVAÇÃO PERMANENTE (APP) FORAM DELIMITADAS CONFORME LEGISLAÇÃO PERTINENTE (LEI Nº 12.651, DE 25 DE MAIO DE 2012);
 9. O TERMO E.C.1.000 REPRESENTA O ESTAQUEAMENTO DO RIO DO CARMO NA ESTACA 1.000. O PONTO DE REFERÊNCIA DO ESTAQUEAMENTO DO RIO DO CARMO FOI DEFINIDO COMO E.C.1.000+0 NA CONFLUÊNCIA ENTRE O RIO GUALAXO DO NORTE E O RIO DO CARMO;
 10. INCLUSÃO NÍVEIS D'ÁGUA PARA Q2 E Q10 E AJUSTES DE FORMATAÇÃO;
 11. OS CORPOS D'ÁGUA APRESENTADOS NO DESENHO CORRESPONDEM A LAGOAS NATURAIS, AÇUDES OU POÇOS DE GARIMPO. DURANTE A EXECUÇÃO DOS TRABALHOS DEVE SER PROVIDENCIADO O CERCAMENTO DOS MESMOS POR QUESTÃO DE SEGURANÇA. PARA CERCAS VER DESENHO DE NOTAS E ESPECIFICAÇÕES TÉCNICAS PARA SERVIÇOS DE BIOENGENHARIA.

- DESENHOS DE REFERÊNCIA**
1. LEVANTAMENTO PLANIALTIMÉTRICO DE TRIBUTÁRIOS REALIZADO PELA ARYA INVENTÁRIO TERRITORIAL / FIDUCIAR ENGENHARIA E AEROLEVANTAMENTOS - CN_SIRGAS_UTM_O_SAMARCO.dwg;
 2. SEÇÕES TIPO "A, B, C, D e E": G006900-C-100300, G006900-C-100301, G006900-C-100302, G006900-C-100341, G006900-C-100342;
 3. DETALHES TÍPICOS: G006900-C-100303;
 4. EXEMPLOS DE APLICAÇÕES: G006900-C-100304;
 5. PLANÍCIES DE INUNDAÇÃO: G006900-C-100344 A G006900-C-100348 E G006984-G-100352;
 6. LOCALIZAÇÃO E ACESSOS ÁREA PRIORITÁRIA 15: G006984-G-100112;
 7. LOCALIZAÇÃO E ACESSOS ÁREAS PRIORITÁRIAS: G006984-G-100100;
 8. TABELA RESUMO DIMENSIONAMENTO ÁREA 15: G006900-C-100351;
 9. NOTAS E ESPECIFICAÇÕES TÉCNICAS - BIOENGENHARIA: G006900-C-100356.

QUADRO DE LOCAÇÃO

ESTACA	NORTE	LESTE
E.C.1425+0	7.757.106,87	709.289,51
E.C.1430+0	7.757.136,64	709.382,41
E.C.1435+0	7.757.220,38	709.435,12
E.C.1440+0	7.757.308,62	709.482,05
E.C.1445+0	7.757.400,91	709.519,08

PLANTA
ESCALA 1:1.250



Nº	DESCRIÇÃO	T.E.	DATA	DES.	VERIF.	APROV.	LIBER.
1	P/ APROVAÇÃO - REVISÃO GOLDER (VER NOTA 10)	B	30/09/16	RR	MD	SC	AH
0	EMISSÃO INICIAL - P/ APROVAÇÃO	B	19/09/16	PC	MD	SC	AH

EMISSÃO

DES. RR 30/09/16
 PROJ. VE 30/09/16
 VERIF. VD 30/09/16
 APROV. SC 30/09/16

SAMARCO MINERAÇÃO S.A.

TÍTULO GERMANO - GERAL
 OBRAS EXTERNAS
 PROJETO DE RECUPERAÇÃO AMBIENTAL DE RIOS PRINCIPAIS
 ÁREA PRIORITÁRIA 15
 PLANTA - FOLHA 12/16

ESCALA INDICADA: G006900-C-100336

REVISÃO 1

ESPESURAS DE LINHAS DA SAMARCO
 1 - PRELIMINAR
 2 - YELLOW
 3 - CHECK
 4 - BLUE
 5 - WHITE
 6 - GREEN
 7 - BLACK
 8 - GRAY
 9 - MAGENTA
 10 - RED
 11 - PURPLE
 12 - BROWN
 13 - PINK
 14 - LIGHT BLUE
 15 - LIGHT GREEN
 16 - LIGHT PINK
 17 - LIGHT BROWN
 18 - LIGHT PURPLE
 19 - LIGHT GRAY
 20 - LIGHT MAGENTA
 21 - LIGHT RED
 22 - LIGHT BLUE
 23 - LIGHT GREEN
 24 - LIGHT PINK
 25 - LIGHT BROWN

ESTE DESENHO É DE PROPRIEDADE DA SAMARCO MINERAÇÃO S.A. E NÃO PODEM SER COPIADO, REPRODUZIDO, ALTERADO, REPRODUZIDO SEM SUA AUTORIZAÇÃO.