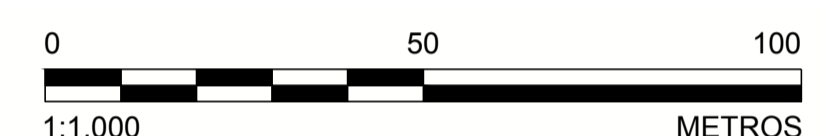


LEGENDA:

- CURVAS DE NÍVEL
- LIMITE DA ÁREA IMPACTADA
- ACESSO EXISTENTE
- SEÇÃO TIPO A
- SEÇÃO TIPO B
- SEÇÃO TIPO C
- SEÇÃO TIPO D
- SEÇÃO TIPO E
- ALINHAMENTO DO RIO GUALAXO DO NORTE
- Q2 - NÍVEL D'ÁGUA ESTIMADO PARA VAZÃO COM TEMPO DE RETORNO DE 2 ANOS
- Q10 - NÍVEL D'ÁGUA ESTIMADO PARA VAZÃO COM TEMPO DE RETORNO DE 10 ANOS
- APP
- TG-00 - TRIBUTÁRIOS DO RIO GUALAXO DO NORTE
- ESTRUTURA EM ENROCAMENTO
- CORPO D'ÁGUA



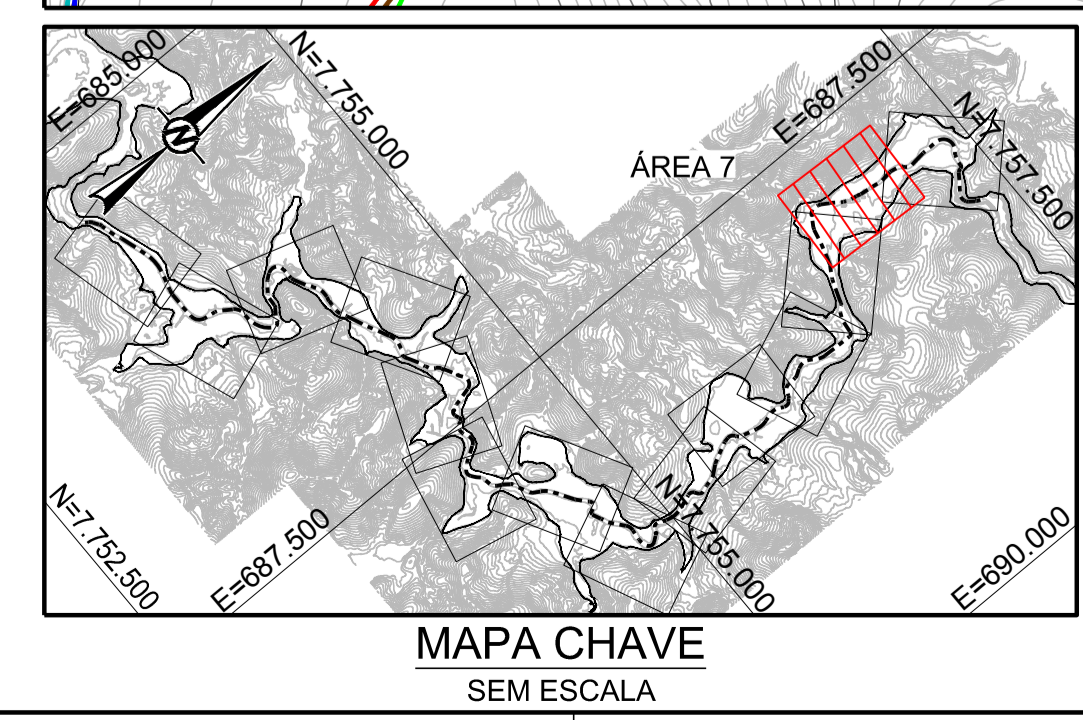
- NOTAS**
- DIMENSÕES E ELEVÇÕES EM METRO, EXCETO ONDE INDICADA;
 - A(S) ESCALA(S) INDICADA(S) NESTE DESENHO REFERE(M)-SE AO FORMATO "A1";
 - SISTEMA DE COORDENADAS UTILIZADO: SIRGAS 2000, FUSO 23S;
 - SISTEMAS DE DRENAGEM DEVERÃO SER CONSTRUÍDOS ABRANGENDO O PERÍMETRO EXTERNO À ÁREA IMPACTADA, DE MANEIRA A EVITAR QUE AS ÁGUAS PLUVIAIS ADVINDAS DE TRECHOS A MONTANTE PROVOQUEM EROSIÃO E CARREAMENTO DE REJEITOS PARA O RIO, CONFORME DETALHADO NOS DESENHOS DE PLANÍCIE DE INUNDAÇÃO;
 - OS TRABALHOS DE RECUPERAÇÃO DEVERÃO SER REALIZADOS ATÉ O LIMITE DA ÁREA IMPACTADA, CONFORME ORIENTAÇÃO DO ENGENHEIRO DE CAMPO DA PROJETISTA;
 - TODAS AS OBRAS DEVEM SER CONSTRUÍDAS DE ACORDO COM OS DESENHOS, ESPECIFICAÇÕES TÉCNICAS E O ACOMPANHAMENTO EM CAMPO DO ENGENHEIRO DA PROJETISTA;
 - OS DETALHES DAS SEÇÕES TIPO SERÃO INFORMADOS ATRAVÉS DE TABELA COMPLEMENTAR CONTENDO AS INFORMAÇÕES DE REFERÊNCIA PARA CADA ESTACA;
 - AS ÁREAS DE PRESERVAÇÃO PERMANENTE (APP) FORAM DELIMITADAS CONFORME LEGISLAÇÃO PERTINENTE (LEI Nº 12.651, DE 25 DE MAIO DE 2012);
 - OS TERMOS E.G.A7-0+0 À E.G.A7-415+0 REPRESENTAM O ESTAQUEAMENTO DO RIO GUALAXO DO NORTE ESPECÍFICO PARA O TRECHO DA ÁREA 7, QUE FOI CRIADO UTILIZANDO O NOVO LEVANTAMENTO TOPOGRÁFICO LIDAR, COM OBJETIVO DE NÃO ALTERAR O ESTAQUEAMENTO DAS DEMAIS ÁREAS PRIORITÁRIAS;
 - OS CORPOS D'ÁGUA APRESENTADOS NO DESENHO CORRESPONDEM A LAGOAS NATURAIS, AÇUDES OU POÇOS DE GARIMPO. DURANTE A EXECUÇÃO DOS TRABALHOS DEVE SER PROVIDENCIADO O CERCAMENTO DOS MESMOS POR QUESTÃO DE SEGURANÇA. PARA CERCAS VER DESENHO DE NOTAS E ESPECIFICAÇÕES TÉCNICAS PARA SERVIÇOS DE BIOENGENHARIA.

- DESENHOS DE REFERÊNCIA**
- TOPOGRAFIA OBTIDA POR AEROLEVANTAMENTO PARA PERFILAMENTO DO SENSOR LASER SCANNER LIDAR-OPTTECH REALIZADO PELA ARYA INVENTÁRIO TERRITORIAL / FIDUCIAL ENGENHARIA E AEROLEVANTAMENTOS - ARQUIVOS EM DWG DISPONIBILIZADOS PELA SAMARCO;
 - SEÇÕES TIPO "A, B, C, D e E": G006900-C-100300, G006900-C-100301, G006900-C-100302, G006900-C-100341, G006900-C-100342;
 - DETALHES TÍPICOS: G006900-C-100303;
 - EXEMPLOS DE APLICAÇÕES: G006900-C-100304;
 - PLANÍCIE DE INUNDAÇÃO: G006900-C-100344 A G006900-C-100348 E G006900-C-100352;
 - LOCALIZAÇÃO E ACESSOS ÁREA PRIORITÁRIA 7: G006984-G-100105;
 - LOCALIZAÇÃO E ACESSOS ÁREAS PRIORITÁRIAS: G006984-G-100100;
 - TABELA RESUMO DIMENSIONAMENTO ÁREA 7: G006900-C-100477 E G006900-C-100478;
 - NOTAS E ESPECIFICAÇÕES TÉCNICAS - BIOENGENHARIA: G006900-C-100356.

QUADRO DE LOCAÇÃO

ESTACA	NORTE	LESTE
E.G.A7-340+0	7.756.522,33	688.015,16
E.G.A7-345+0	7.756.546,83	687.918,26
E.G.A7-350+0	7.756.596,05	687.832,15
E.G.A7-355+0	7.756.688,08	687.848,64
E.G.A7-360+0	7.756.772,11	687.901,62
E.G.A7-365+0	7.756.867,32	687.927,08
E.G.A7-370+0	7.756.966,38	687.940,69
E.G.A7-375+0	7.757.065,59	687.935,60

PLANTA
ESCALA 1:1.000



Nº	DESCRIÇÃO	T.E.	DATA	DES.	VERIF.	APROV.	LIBER.
0	P/ APROVAÇÃO - EMISSÃO INICIAL	B	31/10/16	PC	MD	SC	AH

EMISSÃO

DES. PC 31/10/16
 PROJ. GP 31/10/16
 VERIF. MD 31/10/16
 APROV. SC 31/10/16

SAMARCO MINERAÇÃO S.A.

TÍTULO GERMANO - GERAL
 OBRAS EXTERNAS
 PROJETO DE RECUPERAÇÃO AMBIENTAL DE RIOS PRINCIPAIS
 ÁREA PRIORITÁRIA 7
 PLANTA - FOLHA 13/14

ESCALA INDICADA: G006900-C-100440

REVISÃO 0

ESTE DESENHO É DE PROPRIEDADE DA SAMARCO MINERAÇÃO S.A. E NÃO PODEM SER COPIADO, REPRODUZIDO, ALTERADO, DISTRIBUÍDO, SEM A AUTORIZAÇÃO DA SAMARCO MINERAÇÃO S.A.