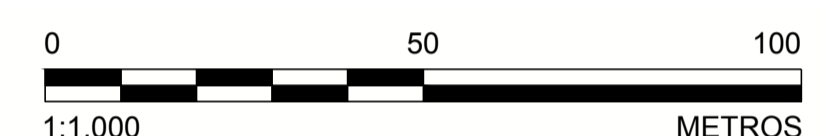


LEGENDA:

- CURVAS DE NÍVEL
- LIMITE DA ÁREA IMPACTADA
- ACESSO EXISTENTE
- SEÇÃO TIPO A
- SEÇÃO TIPO B
- SEÇÃO TIPO C
- SEÇÃO TIPO D
- SEÇÃO TIPO E
- ALINHAMENTO DO RIO GUALAXO DO NORTE
- Q2 - NÍVEL D'ÁGUA ESTIMADO PARA VAZÃO COM TEMPO DE RETORNO DE 2 ANOS
- Q10 - NÍVEL D'ÁGUA ESTIMADO PARA VAZÃO COM TEMPO DE RETORNO DE 10 ANOS
- APP
- TG-00 - TRIBUTÁRIOS DO RIO GUALAXO DO NORTE
- ESTRUTURA EM ENROCAMENTO
- CORPO D'ÁGUA



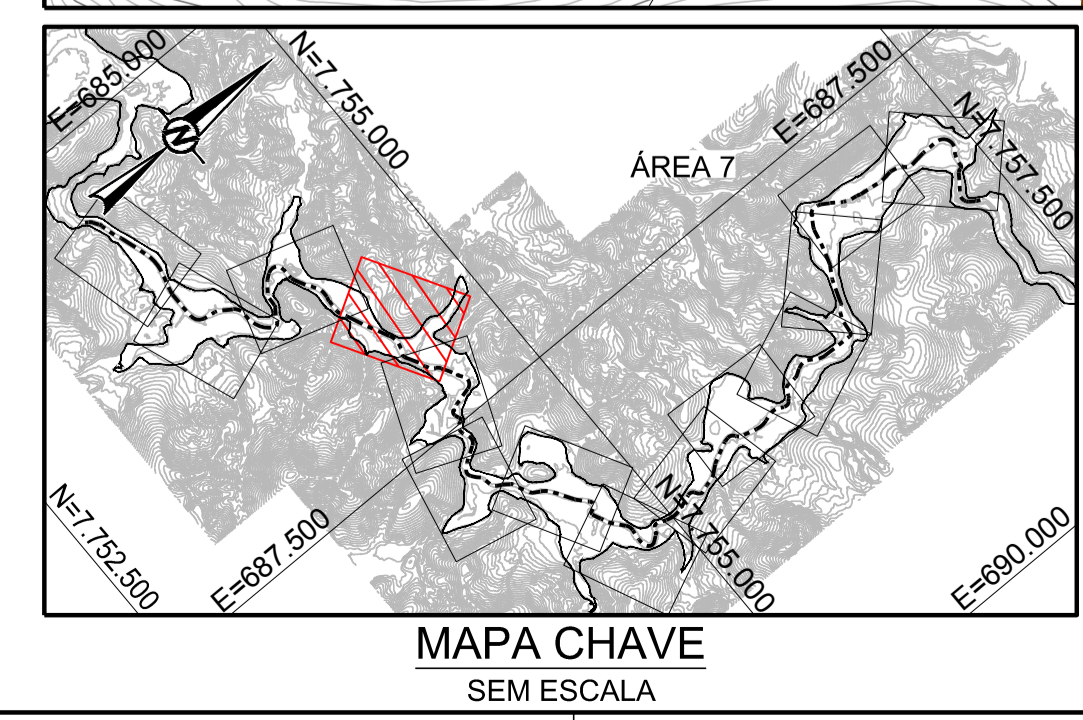
- NOTAS**
- DIMENSÕES E ELEVACIONES EM METRO, EXCETO ONDE INDICADA;
 - A(S) ESCALA(S) INDICADA(S) NESTE DESENHO REFERE(M)-SE AO FORMATO "A1";
 - SISTEMA DE COORDENADAS UTILIZADO: SIRGAS 2000, FUSO 23S;
 - SISTEMAS DE DRENAGEM DEVERÃO SER CONSTRUÍDOS ABRANGENDO O PERÍMETRO EXTERNO À ÁREA IMPACTADA, DE MANEIRA A EVITAR QUE AS ÁGUAS PLUVIAIS ADVINDAS DE TRECHOS A MONTANTE PROVOQUEM EROSIÃO E CARREAMENTO DE REJEITOS PARA O RIO, CONFORME DETALHADO NOS DESENHOS DE PLANÍCIE DE INUNDAÇÃO;
 - OS TRABALHOS DE RECUPERAÇÃO DEVERÃO SER REALIZADOS ATÉ O LIMITE DA ÁREA IMPACTADA, CONFORME ORIENTAÇÃO DO ENGENHEIRO DE CAMPO DA PROJETISTA;
 - TODAS AS OBRAS DEVERÃO SER CONSTRUÍDAS DE ACORDO COM OS DESENHOS, ESPECIFICAÇÕES TÉCNICAS E O ACOMPANHAMENTO EM CAMPO DO ENGENHEIRO DA PROJETISTA;
 - OS DETALHES DAS SEÇÕES TIPO SERÃO INFORMADOS ATRAVÉS DE TABELA COMPLEMENTAR CONTENDO AS INFORMAÇÕES DE REFERÊNCIA PARA CADA ESTACA;
 - AS ÁREAS DE PRESERVAÇÃO PERMANENTE (APP) FORAM DELIMITADAS CONFORME LEGISLAÇÃO PERTINENTE (LEI Nº 12.651, DE 25 DE MAIO DE 2012);
 - OS TERMOS E.G.A7-0+0 À E.G.A7-415+0 REPRESENTAM O ESTAQUEAMENTO DO RIO GUALAXO DO NORTE ESPECÍFICO PARA O TRECHO DA ÁREA 7, QUE FOI CRIADO UTILIZANDO O NOVO LEVANTAMENTO TOPOGRÁFICO LIDAR, COM OBJETIVO DE NÃO ALTERAR O ESTAQUEAMENTO DAS DEMAIS ÁREAS PRIORITÁRIAS;
 - OS CORPOS D'ÁGUA APRESENTADOS NO DESENHO CORRESPONDEM A LAGOAS NATURAIS, AÇUDES OU POÇOS DE GARIMPO. DURANTE A EXECUÇÃO DOS TRABALHOS DEVE SER PROVIDENCIADO O CERCAMENTO DOS MESMOS POR QUESTÃO DE SEGURANÇA. PARA CERCAS VER DESENHO DE NOTAS E ESPECIFICAÇÕES TÉCNICAS PARA SERVIÇOS DE BIOENGENHARIA.

- DESENHOS DE REFERÊNCIA**
- TOPOGRAFIA OBTIDA POR AEROLEVANTAMENTO PARA PERFILAMENTO DO SENSOR LASER SCANNER LIDAR-OPTTECH REALIZADO PELA ARYA INVENTÁRIO TERRITORIAL / FIDUCIAL ENGENHARIA E AEROLEVANTAMENTOS - ARQUIVOS EM DWG DISPONIBILIZADOS PELA SAMARCO;
 - SEÇÕES TIPO "A, B, C, D e E": G006900-C-100300, G006900-C-100301, G006900-C-100302, G006900-C-100341, G006900-C-100342;
 - DETALHES TÍPICOS: G006900-C-100303;
 - EXEMPLOS DE APLICAÇÕES: G006900-C-100304;
 - PLANÍCIE DE INUNDAÇÃO: G006900-C-100344 A G006900-C-100348 E G006900-C-100352;
 - LOCALIZAÇÃO E ACESSOS ÁREA PRIORITÁRIA 7: G006984-G-100105;
 - LOCALIZAÇÃO E ACESSOS ÁREAS PRIORITÁRIAS: G006984-G-100100;
 - TABELA RESUMO DIMENSIONAMENTO ÁREA 7: G006900-C-100477 E G006900-C-100478;
 - NOTAS E ESPECIFICAÇÕES TÉCNICAS - BIOENGENHARIA: G006900-C-100356.

QUADRO DE LOCAÇÃO

ESTACA	NORTE	LESTE
E.G.A7-105+0	7.754.350,08	686.669,89
E.G.A7-110+0	7.754.390,04	686.761,50
E.G.A7-115+0	7.754.434,45	686.851,09
E.G.A7-120+0	7.754.472,23	686.943,04
E.G.A7-125+0	7.754.448,95	687.038,96
E.G.A7-130+0	7.754.496,79	687.126,53
E.G.A7-135+0	7.754.554,32	687.203,80

PLANTA
ESCALA 1:1.000



NO.	DESCRIÇÃO	T.E.	DATA	DES.	VERIF.	APROV.	LIBER.
0	P/ APROVAÇÃO - EMISSÃO INICIAL	B	31/10/16	PC	MD	SC	AH
Nº							

DES. PC	31/10/16	SAMARCO - SAMARCO MINERAÇÃO S.A. TÍTULO GERMANO - GERAL OBRAS EXTERNAS PROJETO DE RECUPERAÇÃO AMBIENTAL DE RIOS PRINCIPAIS ÁREA PRIORITÁRIA 7 PLANTA - FOLHA 4/14	REVISÃO
PROJ. GP	31/10/16		0
VERIF. MD	31/10/16		
APROV. SC	31/10/16	ESCALA INDICADA	G006900-C-100431

ESSESSURAS DE LINHAS DA SAMARCO
 1 - VERTICAL = 0,2mm
 2 - VERTICAL = 0,2mm
 3 - COCER = 0,2mm
 4 - COCER = 0,2mm
 5 - BLUE = 0,2mm
 6 - WHITE = 0,2mm
 7 - WHITE = 0,2mm
 8 - CRUZ = 0,2mm

ESTE DESENHO É DE PROPRIEDADE DA SAMARCO MINERAÇÃO S.A. E NÃO PODEM SER COPIADO, REPRODUZIDO, ALTERADO, DISTRIBUÍDO, SEM SUA AUTORIZAÇÃO.