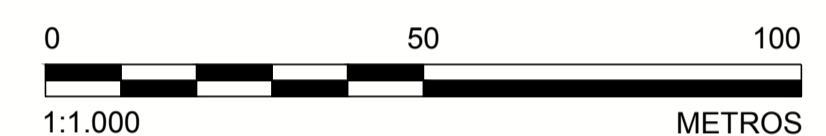


**LEGENDA:**

- CURVAS DE NÍVEL
- LIMITE DA ÁREA IMPACTADA
- ACESSO EXISTENTE
- SEÇÃO TIPO A
- SEÇÃO TIPO B
- SEÇÃO TIPO C
- SEÇÃO TIPO D
- SEÇÃO TIPO E
- ALINHAMENTO DO CÓRREGO CAMARGO
- APP
- AFLUENTE DO CÓRREGO CAMARGO (VER NOTA 11)
- CORPO D'ÁGUA



**NOTAS**

1. DIMENSÕES E ELEVAÇÕES EM METRO, EXCETO ONDE INDICADA;
2. A(S) ESCALA(S) INDICADA(S) NESTE DESENHO REFERE(M)-SE AO FORMATO "A1";
3. SISTEMA DE COORDENADAS UTILIZADO: SIRGAS 2000, FUSO 23S;
4. SISTEMAS DE DRENAGEM DEVERÃO SER CONSTRUÍDOS ABRANGENDO O PERÍMETRO EXTERNO À ÁREA IMPACTADA, DE MANEIRA A EVITAR QUE AS ÁGUAS PLUVIAIS ADVINDAS DE TRECHOS A MONTANTE PROVOQUEM EROSIÃO E CARREAMENTO DE REJEITOS PARA O RIO, CONFORME DETALHADO NOS DESENHOS DE PLANÍCIE DE INUNDAÇÃO;
5. OS TRABALHOS DE RECUPERAÇÃO DEVERÃO SER REALIZADOS ATÉ O LIMITE DA ÁREA IMPACTADA, CONFORME ORIENTAÇÃO DO ENGENHEIRO DE CAMPO DA PROJETISTA;
6. TODAS AS OBRAS DEVERÃO SER CONSTRUÍDAS DE ACORDO COM OS DESENHOS, ESPECIFICAÇÕES TÉCNICAS E O ACOMPANHAMENTO EM CAMPO DO ENGENHEIRO DA PROJETISTA;
7. OS DETALHES DAS SEÇÕES TIPO SERÃO INFORMADOS ATRAVÉS DE TABELA COMPLEMENTAR CONTENDO AS INFORMAÇÕES DE REFERÊNCIA PARA CADA ESTACA;
8. AS ÁREAS DE PRESERVAÇÃO PERMANENTE (APP) FORAM DELIMITADAS CONFORME LEGISLAÇÃO PERTINENTE (LEI Nº 12.651, DE 25 DE MAIO DE 2012);
9. OS TERMOS E.C.G.A4-0+0 À E.C.A4-120+2,26 REPRESENTAM O ESTAQUEAMENTO DO CÓRREGO CAMARGO ESPECÍFICO PARA O TRECHO DA ÁREA 4;
10. OS CORPOS D'ÁGUA APRESENTADOS NO DESENHO CORRESPONDEM A LAGOAS NATURAIS, AÇUDES OU POÇOS DE GARIMPO. DURANTE A EXECUÇÃO DOS TRABALHOS DEVE SER PROVIDENCIADO O CERCAMENTO DOS MESMOS POR QUESTÃO DE SEGURANÇA. PARA CERCAS VER DESENHO DE NOTAS E ESPECIFICAÇÕES TÉCNICAS PARA SERVIÇOS DE BIOENGENHARIA;
11. OS CURSOS D'ÁGUA AFLUENTES AO CÓRREGO CAMARGO ENCONTRAM-SE SIGNIFICATIVAMENTE REVEGETADOS. POR ESTE MOTIVO NÃO SÃO PREVISTAS INTERVENÇÕES NAS CALHAS DESSES TRIBUTÁRIOS. CASO NECESSÁRIO, O ENGENHEIRO DE CAMPO DA PROJETISTA PODERÁ RECOMENDAR INTERVENÇÕES PONTUAIS.

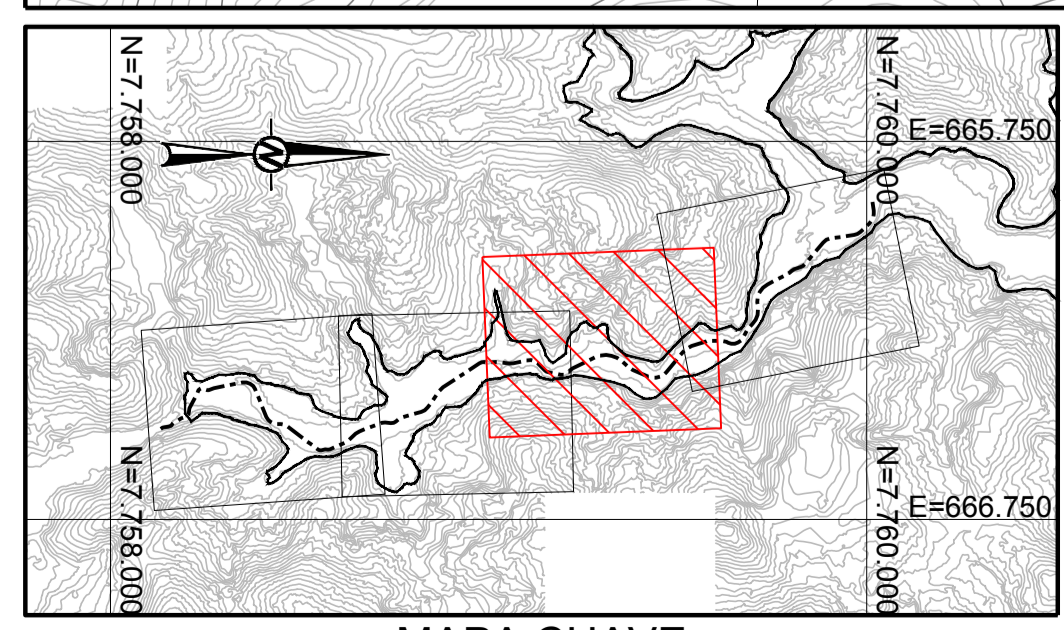
**DESENHOS DE REFERÊNCIA**

1. LEVANTAMENTO PLANIALTIMÉTRICO DE TRIBUTÁRIOS REALIZADO PELA ARYA INVENTÁRIO TERRITORIAL / FIDUCIAR ENGENHARIA E AEROLEVANTAMENTOS - CN\_SIRGAS\_UTM\_O\_SAMARCO.dwg;
2. AFLUENTES DO CÓRREGO CAMARGO: IBGE FOLHA SF-23-X-B-I-3;
3. SEÇÕES TIPO "A, B, C, D e E": G006900-C-100300, G006900-C-100301, G006900-C-100302, G006900-C-100341, G006900-C-100342;
4. DETALHES TÍPICOS: G006900-C-100303;
5. EXEMPLOS DE APLICAÇÕES: G006900-C-100304;
6. PLANÍCIE DE INUNDAÇÃO: G006900-C-100344 A G006900-C-100348 E G006900-C-100352;
7. LOCALIZAÇÃO E ACESSOS ÁREA PRIORITÁRIA 4: G006984-G-100102;
8. LOCALIZAÇÃO E ACESSOS ÁREAS PRIORITÁRIAS: G006984-G-100100;
9. TABELA RESUMO DIMENSIONAMENTO ÁREA 4: G006900-C-100524;
10. NOTAS E ESPECIFICAÇÕES TÉCNICAS - BIOENGENHARIA: G006900-C-100356.

**QUADRO DE LOCAÇÃO**

ESTACA	NORTE	LESTE
E.CG.A4-55+0	7.759.008,25	666.333,80
E.CG.A4-60+0	7.759.106,95	666.328,17
E.CG.A4-65+0	7.759.194,97	666.367,11
E.CG.A4-70+0	7.759.282,15	666.320,77
E.CG.A4-75+0	7.759.371,09	666.347,27
E.CG.A4-80+0	7.759.463,24	666.366,87
E.CG.A4-85+0	7.759.530,54	666.293,64

**PLANTA**  
ESCALA 1:1.000



ESSESSURAS DE LINHAS DA SAMARCO  
 1 - VERMELHO = 0,2mm  
 2 - VERDE = 0,2mm  
 3 - AZUL = 0,2mm  
 4 - PRETO = 0,2mm  
 5 - AMARELO = 0,2mm  
 6 - CINZA = 0,2mm  
 7 - BRANCO = 0,2mm  
 8 - VERDE = 0,2mm

DESENHO No. **D1-E26-282\_159-515-2282\_00-B**

T.E. - TIPOS DE EMISSÃO

A - PRELIMINAR    C - P/ CONHECIMENTO    E - P/ CONSTRUÇÃO    G - CONF. CONSTRUÍDO    L - APROVADO  
 B - P/APROVAÇÃO    D - P/ COTAÇÃO    F - CONF. COMPRADO    H - CANCELADO

**EMISSÃO**

DES. LM	06/12/16
PROJ. GP	06/12/16
VERIF. MD	06/12/16
APROV. SC	06/12/16

**SAMARCO MINERAÇÃO S.A.**

TÍTULO GERMANO - GERAL  
 OBRAS EXTERNAS  
 PROJETO DE RECUPERAÇÃO AMBIENTAL DE RIOS PRINCIPAIS  
 ÁREA PRIORITÁRIA 4  
 PLANTA - FOLHA 3/4

ESCALA INDICADA	No. SAMARCO <b>G006900-C-100522</b>	REVISÃO 0
-----------------	--	--------------

Nº	DESCRIÇÃO	T.E.	DATA	DES.	VERIF.	APROV.	LIBER.
0	P/ APROVAÇÃO - EMISSÃO INICIAL	B	06/12/16	LM	MD	SC	AH