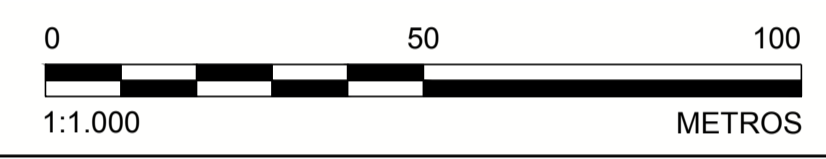


- LEGENDA:**
- CURVAS DE NÍVEL
 - LIMITE DA ÁREA IMPACTADA
 - ACESSO EXISTENTE
 - SEÇÃO TIPO A
 - SEÇÃO TIPO B
 - SEÇÃO TIPO C
 - SEÇÃO TIPO D
 - SEÇÃO TIPO E
 - ALINHAMENTO DO CÓRREGO CAMARGO
 - APP
 - AFLUENTE DO CÓRREGO CAMARGO (VER NOTA 11)
 - CORPO D'ÁGUA



NOTAS

1. DIMENSÕES E ELEVAÇÕES EM METRO, EXCETO ONDE INDICADA;
2. A(S) ESCALA(S) INDICADA(S) NESTE DESENHO REFERE(M)-SE AO FORMATO "A1";
3. SISTEMA DE COORDENADAS UTILIZADO: SIRGAS 2000, FUSO 23S;
4. SISTEMAS DE DRENAGEM DEVERÃO SER CONSTRUÍDOS ABRANGENDO O PERÍMETRO EXTERNO À ÁREA IMPACTADA, DE MANEIRA A EVITAR QUE AS ÁGUAS PLUVIAIS ADVINDAS DE TRECHOS A MONTANTE PROVOQUEM EROSIÃO E CARREAMENTO DE REJEITOS PARA O RIO, CONFORME DETALHADO NOS DESENHOS DE PLANÍCIE DE INUNDAÇÃO;
5. OS TRABALHOS DE RECUPERAÇÃO DEVERÃO SER REALIZADOS ATÉ O LIMITE DA ÁREA IMPACTADA, CONFORME ORIENTAÇÃO DO ENGENHEIRO DE CAMPO DA PROJETISTA;
6. TODAS AS OBRAS DEVERÃO SER CONSTRUÍDAS DE ACORDO COM OS DESENHOS, ESPECIFICAÇÕES TÉCNICAS E O ACOMPANHAMENTO EM CAMPO DO ENGENHEIRO DA PROJETISTA;
7. OS DETALHES DAS SEÇÕES TIPO SERÃO INFORMADOS ATRAVÉS DE TABELA COMPLEMENTAR CONTENDO AS INFORMAÇÕES DE REFERÊNCIA PARA CADA ESTACA;
8. AS ÁREAS DE PRESERVAÇÃO PERMANENTE (APP) FORAM DELIMITADAS CONFORME LEGISLAÇÃO PERTINENTE (LEI Nº 12.651, DE 25 DE MAIO DE 2012);
9. OS TERMOS E.CG.A4-0+0 À E.C.A4-120+2,26 REPRESENTAM O ESTAQUEAMENTO DO CÓRREGO CAMARGO ESPECÍFICO PARA O TRECHO DA ÁREA 4;
10. OS CORPOS D'ÁGUA APRESENTADOS NO DESENHO CORRESPONDEM A LAGOAS NATURAIS, AÇUDES OU POÇOS DE GARIMPO. DURANTE A EXECUÇÃO DOS TRABALHOS DEVE SER PROVIDENCIADO O CERCAMENTO DOS MESMOS POR QUESTÃO DE SEGURANÇA. PARA CERCAS VER DESENHO DE NOTAS E ESPECIFICAÇÕES TÉCNICAS PARA SERVIÇOS DE BIOENGENHARIA;
11. OS CURSOS D'ÁGUA AFLUENTES AO CÓRREGO CAMARGO ENCONTRAM-SE SIGNIFICATIVAMENTE REVEGETADOS. POR ESTE MOTIVO NÃO SÃO PREVISTAS INTERVENÇÕES NAS CALHAS DESSSES TRIBUTÁRIOS. CASO NECESSÁRIO, O ENGENHEIRO DE CAMPO DA PROJETISTA PODERÁ RECOMENDAR INTERVENÇÕES PONTUAIS.

DESENHOS DE REFERÊNCIA

1. LEVANTAMENTO PLANIALTIMÉTRICO DE TRIBUTÁRIOS REALIZADO PELA ARYA INVENTÁRIO TERRITORIAL / FIDUCIAL ENGENHARIA E AEROLEVANTAMENTOS - CN_SIRGAS_UTM_O_SAMARCO.dwg;
2. AFLUENTES DO CÓRREGO CAMARGO: IBGE FOLHA SF-23-X-B-I-3;
3. SEÇÕES TIPO "A, B, C, D e E": G006900-C-100300, G006900-C-100301, G006900-C-100302, G006900-C-100341, G006900-C-100342;
4. DETALHES TÍPICOS: G006900-C-100303;
5. EXEMPLOS DE APLICAÇÕES: G006900-C-100304;
6. PLANÍCIE DE INUNDAÇÃO: G006900-C-100344 A G006900-C-100348 E G006900-C-100352;
7. LOCALIZAÇÃO E ACESSOS ÁREA PRIORITÁRIA 4: G006984-G-100102;
8. LOCALIZAÇÃO E ACESSOS ÁREAS PRIORITÁRIAS: G006984-G-100100;
9. TABELA RESUMO DIMENSIONAMENTO ÁREA 4: G006900-C-100524;
10. NOTAS E ESPECIFICAÇÕES TÉCNICAS - BIOENGENHARIA: G006900-C-100356.

DESENHO No. D1-E26-280_159-515-2282_00-B



T.E. - TIPOS DE EMISSÃO

A - PRELIMINAR C - P/ CONHECIMENTO E - P/ CONSTRUÇÃO G - CONF. CONSTRUÍDO L - APROVADO
 B - P/APROVAÇÃO D - P/ COTAÇÃO F - CONF. COMPRADO H - CANCELADO

EMISSÃO
 DES. LM 06/12/16
 PROJ. GP 06/12/16
 VERIF. MD 06/12/16
 APROV. SC 06/12/16

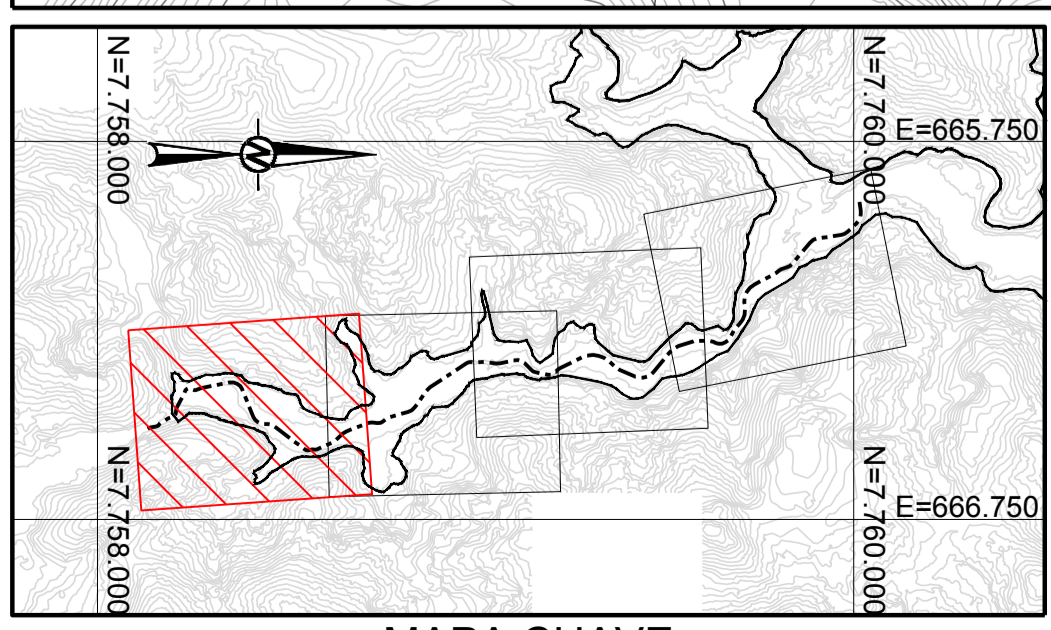
SAMARCO MINERAÇÃO S.A.
 TÍTULO GERMANO - GERAL
 OBRAS EXTERNAS
 PROJETO DE RECUPERAÇÃO AMBIENTAL DE RIOS PRINCIPAIS
 ÁREA PRIORITÁRIA 4
 PLANTA - FOLHA 1/4

ESCALA INDICADA No. SAMARCO G006900-C-100520 REVISÃO 0

QUADRO DE LOCAÇÃO

ESTACA	NORTE	LESTE
E.CG.A4-0+0	7.758.132,76	666.509,75
E.CG.A4-4+0	7.758.201,83	666.475,54
E.CG.A4-5+0	7.758.207,79	666.457,63
E.CG.A4-10+0	7.758.272,90	666.402,28
E.CG.A4-15+0	7.758.370,53	666.391,27
E.CG.A4-20+0	7.758.413,28	666.480,54
E.CG.A4-25+0	7.758.497,90	666.526,31
E.CG.A4-30+0	7.758.583,57	666.563,07
E.CG.A4-35+0	7.758.668,59	666.512,58

PLANTA
 ESCALA 1:1.000



ESTE DESENHO É DE PROPRIEDADE DA SAMARCO MINERAÇÃO S.A. E NÃO PODEM SER COPIADO, REPRODUZIDO, ALTERADO, VENDIDO, ALUGADO, SEU CONTEÚDO REPRODUZIDO, SEM A AUTORIZAÇÃO DA SAMARCO MINERAÇÃO S.A.

ESPESSURAS DE LINHAS DA SAMARCO
 1 - VETORIAL - 0,2mm
 2 - VETORIAL - 0,2mm
 3 - CADERA - 0,2mm
 4 - CADERA - 0,2mm
 5 - BALIS - 0,2mm
 6 - BALIS - 0,2mm
 7 - WHITE - 0,2mm
 8 - CRUZ - 0,2mm

Nº	DESCRIÇÃO	T.E.	DATA	DES.	VERIF.	APROV.	LIBER.
0	P/ APROVAÇÃO - EMISSÃO INICIAL	B	06/12/16	LM	MD	SC	AH