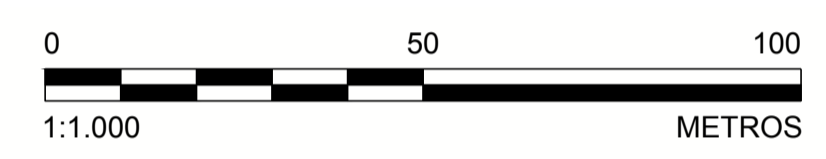


- LEGENDA:**
- CURVAS DE NÍVEL
 - LIMITE DA ÁREA IMPACTADA
 - ACESSO EXISTENTE
 - SEÇÃO TIPO A
 - SEÇÃO TIPO B
 - SEÇÃO TIPO C
 - SEÇÃO TIPO D
 - SEÇÃO TIPO E
 - ALINHAMENTO DO RIO GUALAXO DO NORTE
 - Q2 - NÍVEL D'ÁGUA ESTIMADO PARA VAZÃO COM TEMPO DE RETORNO DE 2 ANOS
 - Q10 - NÍVEL D'ÁGUA ESTIMADO PARA VAZÃO COM TEMPO DE RETORNO DE 10 ANOS
 - APP

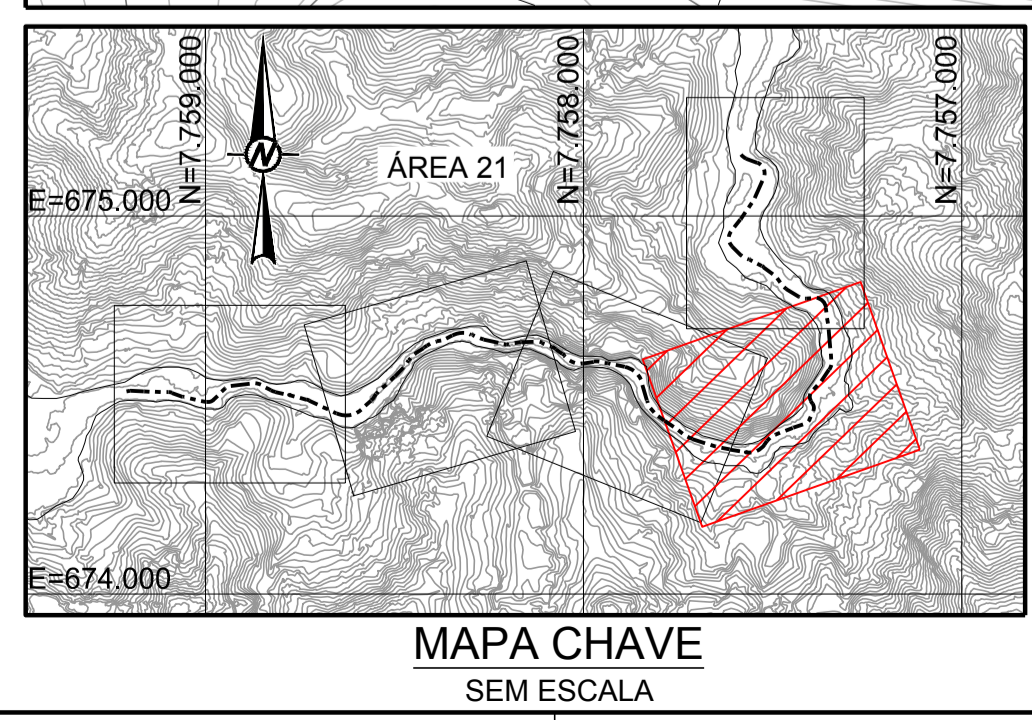


NOTAS

1. DIMENSÕES E ELEVÇÕES EM METRO, EXCETO ONDE INDICADA;
2. A(S) ESCALA(S) INDICADA(S) NESTE DESENHO REFERE(M)-SE AO FORMATO "A1";
3. SISTEMA DE COORDENADAS UTILIZADO: SIRGAS 2000, FUSO 23S;
4. OS TRABALHOS DE RECUPERAÇÃO DEVERÃO SER REALIZADOS ATÉ O LIMITE DA ÁREA IMPACTADA, CONFORME ORIENTAÇÃO DO ENGENHEIRO DE CAMPO DA PROJETISTA;
5. TODAS AS OBRAS DEVERÃO SER CONSTRUÍDAS DE ACORDO COM OS DESENHOS, ESPECIFICAÇÕES TÉCNICAS E O ACOMPANHAMENTO EM CAMPO DO ENGENHEIRO DA PROJETISTA;
6. OS DETALHES DAS SEÇÕES TIPO SERÃO INFORMADOS ATRAVÉS DE TABELA COMPLEMENTAR CONTENDO AS INFORMAÇÕES DE REFERÊNCIA PARA CADA ESTACA;
7. AS ÁREAS DE PRESERVAÇÃO PERMANENTE (APP) FORAM DELIMITADAS CONFORME LEGISLAÇÃO PERTINENTE (LEI Nº 12.651, DE 25 DE MAIO DE 2012);
8. OS TERMOS E.G.A21-0+0 À E.G.A21-150+15,90. REPRESENTAM O ESTAQUEAMENTO DO RIO GUALAXO DO NORTE ESPECÍFICO PARA O TRECHO DA ÁREA 21, QUE FOI CRIADO UTILIZANDO O NOVO LEVANTAMENTO TOPOGRÁFICO LIDAR, COM OBJETIVO DE NÃO ALTERAR O ESTAQUEAMENTO DAS DEMAIS ÁREAS;
9. PARA PLANTA E DIMENSIONAMENTO DOS DISPOSITIVOS DE DRENAGEM VER DESENHOS DE DRENAGEM SUPERFICIAL;
10. O TRECHO ENTRE AS ESTACAS E.G.A21-41+0 e E.G.A21-87+0, ONDE NÃO FOI INDICADA A SEÇÃO TIPO DE PROTEÇÃO E RECUPERAÇÃO DA CALHA DO RIO GUALAXO DO NORTE (SEÇÕES TIPO "A, B, C, D e E"), CORRESPONDE A LOCAIS ONDE NENHUMA INTERVENÇÃO SERÁ NECESSÁRIA. O MOTIVO PARA A NÃO REALIZAÇÃO DE INTERVENÇÕES É A PRESENÇA DE ROCHAS OU DE VEGETAÇÃO INTENSA NAS MARGENS, JUNTAMENTE COM A AUSÊNCIA DE ACESSO A ESSES LOCAIS.

DESENHOS DE REFERÊNCIA

1. LEVANTAMENTO PLANIALTIMÉTRICO DE TRIBUTÁRIOS REALIZADO PELA ARYA INVENTÁRIO TERRITORIAL / FIDUCIAR ENGENHARIA E AEROLEVANTAMENTOS - CN_SIRGAS_UTM_O_SAMARCO.dwg;
2. SEÇÕES TIPO "A, B, C, D e E": G006900-C-100300, G006900-C-100301, G006900-C-100302, G006900-C-100341, G006900-C-100342;
3. DETALHES TÍPICOS: G006900-C-100303;
4. EXEMPLOS DE APLICAÇÕES: G006900-C-100304;
5. NOTAS E ESPECIFICAÇÕES TÉCNICAS - BIOENGENHARIA: G006900-C-100356;
6. DRENAGEM SUPERFICIAL - PLANTAS E TABELAS: G006900-C-100749 E G006900-C-100750;
7. LOCALIZAÇÃO E ACESSOS ÁREAS NÃO PRIORITÁRIAS 21: G006984-G-100017;
8. LOCALIZAÇÃO E ACESSOS ÁREAS NÃO PRIORITÁRIAS 21: G006984-G-100012;
9. TABELA RESUMO DIMENSIONAMENTO ÁREA NÃO PRIORITÁRIA 21: G006900-C-100751.



QUADRO DE LOCAÇÃO

ESTACA	NORTE	LESTE
E.G.A21-85+0	7.757.742,20	674.427,41
E.G.A21-90+0	7.757.650,44	674.390,08
E.G.A21-95+0	7.757.552,01	674.375,23
E.G.A21-100+0	7.757.471,36	674.429,90
E.G.A21-105+0	7.757.393,18	674.482,37
E.G.A21-110+0	7.757.369,03	674.566,82
E.G.A21-115+0	7.757.348,24	674.659,82
E.G.A21-120+0	7.757.360,07	674.759,08

PLANTA
ESCALA 1:1.000

EMISSÃO

DES. AC 31/03/17
PROJ. GP 31/03/17
VERIF. MD 31/03/17
APROV. AH 31/03/17

SAMARCO MINERAÇÃO S.A.

TÍTULO: GERMANO - GERAL
OBRAS EXTERNAS
PROJETO DE RECUPERAÇÃO AMBIENTAL DE RIOS PRINCIPAIS
ÁREA NÃO PRIORITÁRIA 21
PLANTA - FOLHA 4/5

ESCALA INDICADA: G006900-C-100747

REVISÃO: 0

ESSESSURAS DE LINHAS DA SAMARCO
 1 - VETILOR 0,12mm
 2 - VETILOR 0,12mm
 3 - CERA 0,20mm
 4 - BALE 0,12mm
 5 - BALE 0,12mm
 6 - BALE 0,12mm
 7 - BALE 0,12mm
 8 - BALE 0,12mm

ESTE DESENHO É DE PROPRIEDADE DA SAMARCO
 MINERAÇÃO S.A. E NÃO PODEM SER COPIADO,
 REPRODUZIDO OU SUBMETIDO A TERCEIROS SEM
 SUA AUTORIZAÇÃO.