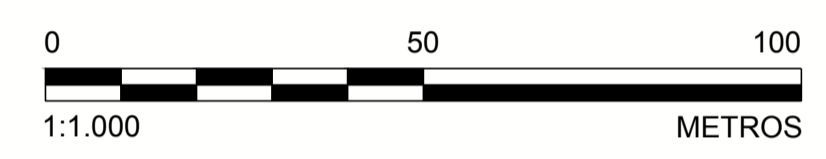


- LEGENDA:**
- CURVAS DE NÍVEL
 - LIMITE DA ÁREA IMPACTADA
 - ACESSO EXISTENTE
 - SEÇÃO TIPO A
 - SEÇÃO TIPO B
 - SEÇÃO TIPO C
 - SEÇÃO TIPO D
 - SEÇÃO TIPO E
 - ALINHAMENTO DO RIO GUALAXO DO NORTE
 - Q2 - NÍVEL D'ÁGUA ESTIMADO PARA VAZÃO COM TEMPO DE RETORNO DE 2 ANOS
 - Q10 - NÍVEL D'ÁGUA ESTIMADO PARA VAZÃO COM TEMPO DE RETORNO DE 10 ANOS
 - APP



NOTAS

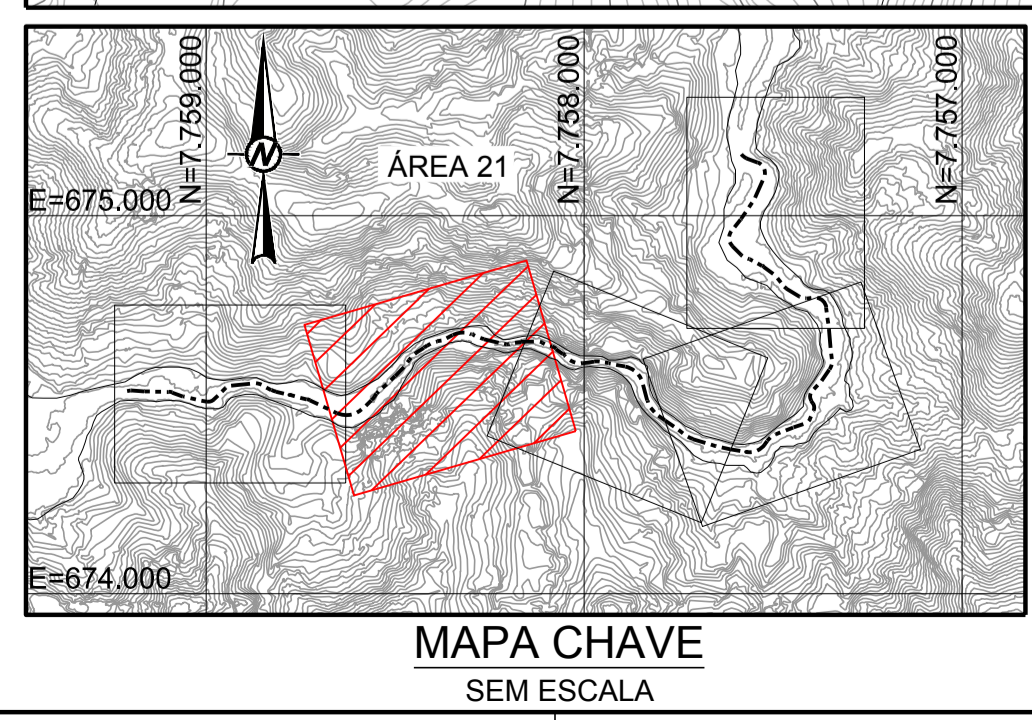
1. DIMENSÕES E ELEVÇÕES EM METRO, EXCETO ONDE INDICADA;
2. A(S) ESCALA(S) INDICADA(S) NESTE DESENHO REFERE(M)-SE AO FORMATO "A1";
3. SISTEMA DE COORDENADAS UTILIZADO: SIRGAS 2000, FUSO 23S;
4. OS TRABALHOS DE RECUPERAÇÃO DEVERÃO SER REALIZADOS ATÉ O LIMITE DA ÁREA IMPACTADA, CONFORME ORIENTAÇÃO DO ENGENHEIRO DE CAMPO DA PROJETISTA;
5. TODAS AS OBRAS DEVEM SER CONSTRUÍDAS DE ACORDO COM OS DESENHOS, ESPECIFICAÇÕES TÉCNICAS E O ACOMPANHAMENTO EM CAMPO DO ENGENHEIRO DA PROJETISTA;
6. OS DETALHES DAS SEÇÕES TIPO SERÃO INFORMADOS ATRAVÉS DE TABELA COMPLEMENTAR CONTENDO AS INFORMAÇÕES DE REFERÊNCIA PARA CADA ESTACA;
7. AS ÁREAS DE PRESERVAÇÃO PERMANENTE (APP) FORAM DELIMITADAS CONFORME LEGISLAÇÃO PERTINENTE (LEI Nº 12.851, DE 25 DE MAIO DE 2012);
8. OS TERMOS E.G.A21-0+0 À E.G.A21-150+15,90. REPRESENTAM O ESTAQUEAMENTO DO RIO GUALAXO DO NORTE ESPECÍFICO PARA O TRECHO DA ÁREA 21, QUE FOI CRIADO UTILIZANDO O NOVO LEVANTAMENTO TOPOGRÁFICO LIDAR, COM OBJETIVO DE NÃO ALTERAR O ESTAQUEAMENTO DAS DEMAIS ÁREAS;
9. PARA PLANTA E DIMENSIONAMENTO DOS DISPOSITIVOS DE DRENAGEM VER DESENHOS DE DRENAGEM SUPERFICIAL;
10. O TRECHO ENTRE AS ESTACAS E.G.A21-41+0 e E.G.A21-87+0, ONDE NÃO FOI INDICADA A SEÇÃO TIPO DE PROTEÇÃO E RECUPERAÇÃO DA CALHA DO RIO GUALAXO DO NORTE (SEÇÕES TIPO "A, B, C, D e E"), CORRESPONDE A LOCAIS ONDE NENHUMA INTERVENÇÃO SERÁ NECESSÁRIA. O MOTIVO PARA A NÃO REALIZAÇÃO DE INTERVENÇÕES É A PRESENÇA DE ROCHAS OU DE VEGETAÇÃO INTENSA NAS MARGENS, JUNTAMENTE COM A AUSÊNCIA DE ACESSO A ESSES LOCAIS.

DESENHOS DE REFERÊNCIA

1. LEVANTAMENTO PLANIALTIMÉTRICO DE TRIBUTÁRIOS REALIZADO PELA ARYA INVENTÁRIO TERRITORIAL / FIDUCIAL ENGENHARIA E AEROLEVANTAMENTOS - CN_SIRGAS_UTM_O_SAMARCO.dwg;
2. SEÇÕES TIPO "A, B, C, D e E": G006900-C-100300, G006900-C-100301, G006900-C-100302, G006900-C-100341, G006900-C-100342;
3. DETALHES TÍPICOS: G006900-C-100303;
4. EXEMPLOS DE APLICAÇÕES: G006900-C-100304;
5. NOTAS E ESPECIFICAÇÕES TÉCNICAS - BIOENGENHARIA: G006900-C-100356;
6. DRENAGEM SUPERFICIAL - PLANTAS E TABELAS: G006900-C-100749 E G006900-C-100750;
7. LOCALIZAÇÃO E ACESSOS ÁREAS NÃO PRIORITÁRIAS 21: G006984-G-100017;
8. LOCALIZAÇÃO E ACESSOS ÁREAS NÃO PRIORITÁRIAS: G006984-G-100012;
9. TABELA RESUMO DIMENSIONAMENTO ÁREA NÃO PRIORITÁRIA 21: G006900-C-100751.

PLANTA
ESCALA 1:1.000

QUADRO DE LOCAÇÃO		
ESTACA	NORTE	LESTE
E.G.A21-30+0	7.758.644,90	674.474,36
E.G.A21-35+0	7.758.559,65	674.514,41
E.G.A21-40+0	7.758.490,02	674.585,64
E.G.A21-45+0	7.758.418,93	674.654,23
E.G.A21-50+0	7.758.326,97	674.690,63
E.G.A21-55+0	7.758.231,33	674.665,40
E.G.A21-60+0	7.758.132,77	674.667,50



Golden Associates

DESENHO No. **D1-E40-605_159-515-2282_00-B**

T.E. - TIPOS DE EMISSÃO

A - PRELIMINAR C - P/ CONHECIMENTO E - P/ CONSTRUÇÃO G - CONF. CONSTRUÍDO L - APROVADO
B - P/ APROVAÇÃO D - P/ COTAÇÃO F - CONF. COMPRADO H - CANCELADO

EMISSÃO

DES. AC 31/03/17
PROJ. GP 31/03/17
VERIF. MD 31/03/17
APROV. AH 31/03/17

SAMARCO MINERAÇÃO S.A.

TÍTULO GERMANO - GERAL
OBRAS EXTERNAS
PROJETO DE RECUPERAÇÃO AMBIENTAL DE RIOS PRINCIPAIS
ÁREA NÃO PRIORITÁRIA 21
PLANTA - FOLHA 2/5

ESCALA INDICADA **G006900-C-100745** REVISÃO 0

Nº	EMISSÃO	DATA	DES.	VERIF.	APROV.	LIBER.
0	EMISSÃO INICIAL - P/ APROVAÇÃO	31/03/17	AC	MD	AH	AH

ESSESSURAS DE LINHAS DA SAMARCO
 1 - AMARELO - 0,2mm
 2 - VERDE - 0,2mm
 3 - AZUL - 0,2mm
 4 - VERMELHO - 0,2mm
 5 - PRETO - 0,2mm
 6 - CINZA - 0,2mm
 7 - BRANCO - 0,2mm
 8 - CINZA - 0,2mm

ESTE DESENHO É DE PROPRIEDADE DA SAMARCO MINERAÇÃO S.A. E NÃO PODEM SER COPIADO, REPRODUZIDO, ALTERADO, DISTRIBUÍDO SEM SUA AUTORIZAÇÃO.