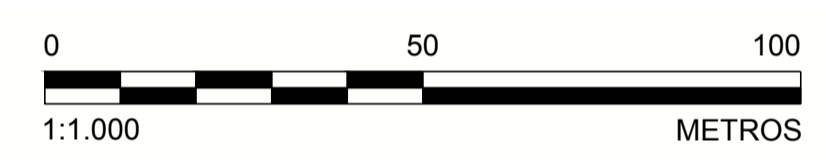
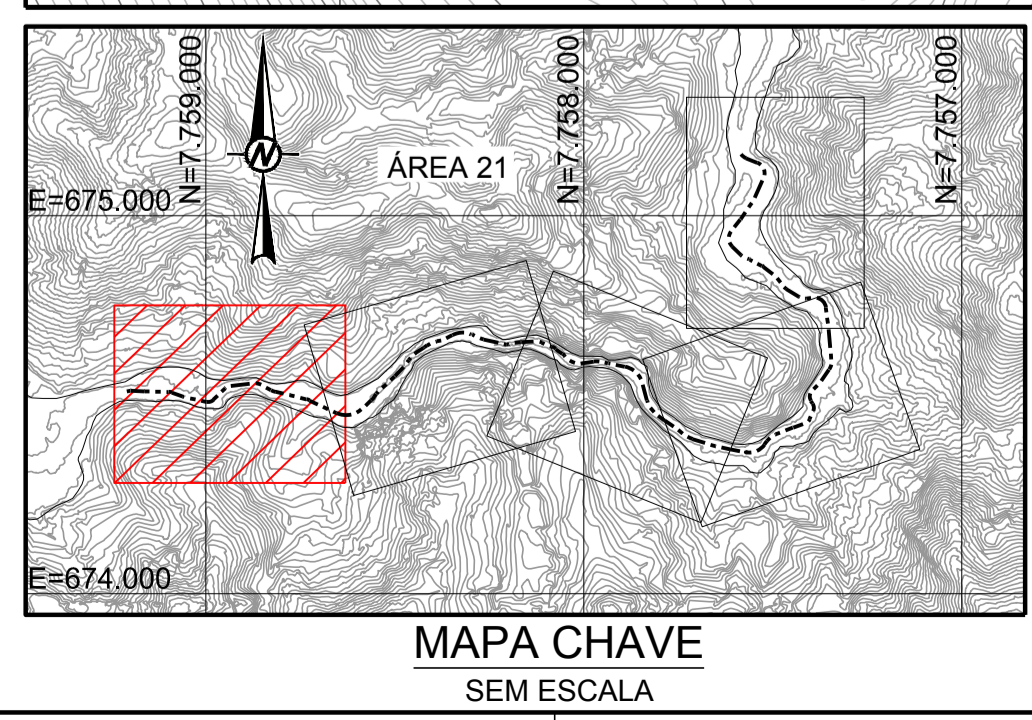


- LEGENDA:**
- CURVAS DE NÍVEL
 - LIMITE DA ÁREA IMPACTADA
 - ACESSO EXISTENTE
 - SEÇÃO TIPO A
 - SEÇÃO TIPO B
 - SEÇÃO TIPO C
 - SEÇÃO TIPO D
 - SEÇÃO TIPO E
 - ALINHAMENTO DO RIO GUALAXO DO NORTE
 - Q2 - NÍVEL D'ÁGUA ESTIMADO PARA VAZÃO COM TEMPO DE RETORNO DE 2 ANOS
 - Q10 - NÍVEL D'ÁGUA ESTIMADO PARA VAZÃO COM TEMPO DE RETORNO DE 10 ANOS
 - APP



- NOTAS**
- DIMENSÕES E ELEVAÇÕES EM METRO, EXCETO ONDE INDICADA;
 - A(S) ESCALA(S) INDICADA(S) NESTE DESENHO REFERE(M)-SE AO FORMATO "A1";
 - SISTEMA DE COORDENADAS UTILIZADO: SIRGAS 2000, FUSO 23S;
 - OS TRABALHOS DE RECUPERAÇÃO DEVERÃO SER REALIZADOS ATÉ O LIMITE DA ÁREA IMPACTADA, CONFORME ORIENTAÇÃO DO ENGENHEIRO DE CAMPO DA PROJETISTA;
 - TODAS AS OBRAS DEVERÃO SER CONSTRUÍDAS DE ACORDO COM OS DESENHOS, ESPECIFICAÇÕES TÉCNICAS E O ACOMPANHAMENTO EM CAMPO DO ENGENHEIRO DA PROJETISTA;
 - OS DETALHES DAS SEÇÕES TIPO SERÃO INFORMADOS ATRAVÉS DE TABELA COMPLEMENTAR CONTENDO AS INFORMAÇÕES DE REFERÊNCIA PARA CADA ESTACA;
 - AS ÁREAS DE PRESERVAÇÃO PERMANENTE (APP) FORAM DELIMITADAS CONFORME LEGISLAÇÃO PERTINENTE (LEI Nº 12.651, DE 25 DE MAIO DE 2012);
 - OS TERMOS E.G.A21-0+0 À E.G.A21-15+0+15,90, REPRESENTAM O ESTAQUEAMENTO DO RIO GUALAXO DO NORTE ESPECÍFICO PARA O TRECHO DA ÁREA 21, QUE FOI CRIADO UTILIZANDO O NOVO LEVANTAMENTO TOPOGRÁFICO LIDAR, COM OBJETIVO DE NÃO ALTERAR O ESTAQUEAMENTO DAS DEMAIS ÁREAS;
 - PARA PLANTA E DIMENSIONAMENTO DOS DISPOSITIVOS DE DRENAGEM VER DESENHOS DE DRENAGEM SUPERFICIAL.

- DESENHOS DE REFERÊNCIA**
- LEVANTAMENTO PLANIALTIMÉTRICO DE TRIBUTÁRIOS REALIZADO PELA ARYA INVENTÁRIO TERRITORIAL / FIDUCIAR ENGENHARIA E AEROLEVANTAMENTOS - CN_SIRGAS_UTM_O_SAMARCO.dwg;
 - SEÇÕES TIPO "A, B, C, D e E": G006900-C-100300, G006900-C-100301, G006900-C-100302, G006900-C-100341, G006900-C-100342;
 - DETALHES TÍPICOS: G006900-C-100303;
 - EXEMPLOS DE APLICAÇÕES: G006900-C-100304;
 - NOTAS E ESPECIFICAÇÕES TÉCNICAS - BIOENGENHARIA: G006900-C-100356;
 - DRENAGEM SUPERFICIAL - PLANTAS E TABELAS: G006900-C-100749 E G006900-C-100750;
 - LOCALIZAÇÃO E ACESSOS ÁREAS NÃO PRIORITÁRIAS 21: G006984-G-100017;
 - LOCALIZAÇÃO E ACESSOS ÁREAS NÃO PRIORITÁRIAS: G006984-G-100012;
 - TABELA RESUMO DIMENSIONAMENTO ÁREA NÃO PRIORITÁRIA 21: G006900-C-100751.



QUADRO DE LOCAÇÃO

ESTACA	NORTE	LESTE
E.G.A21-0+0	7.759.209,13	674.535,77
E.G.A21-5+0	7.759.109,35	674.534,06
E.G.A21-10+0	7.759.012,53	674.510,95
E.G.A21-15+0	7.758.928,78	674.550,75
E.G.A21-20+0	7.758.832,40	674.541,34
E.G.A21-25+0	7.758.736,26	674.514,84
E.G.A21-30+0	7.758.644,90	674.474,36

PLANTA
ESCALA 1:1.000

EMISSÃO

DES. AC 31/03/17
PROJ. GP 31/03/17
VERIF. MD 31/03/17
APROV. AH 31/03/17

SAMARCO MINERAÇÃO S.A.

TÍTULO GERMANO - GERAL
OBRAS EXTERNAS
PROJETO DE RECUPERAÇÃO AMBIENTAL DE RIOS PRINCIPAIS
ÁREA NÃO PRIORITÁRIA 21
PLANTA - FOLHA 1/5

ESCALA INDICADA: G006900-C-100744

REVISÃO 0

Nº	DESCRIÇÃO	T.E.	DATA	DES.	VERIF.	APROV.	LIBER.
0	EMISSÃO INICIAL - P/ APROVAÇÃO	B	31/03/17	AC	MD	AH	AH

ESSESSURAS DE LINHAS DA SAMARCO
 1 - VETILOR - 0,2mm
 2 - VETILOR - 0,2mm
 3 - COLETA - 0,2mm
 4 - COLETA - 0,2mm
 5 - BILIS - 0,2mm
 6 - BILIS - 0,2mm
 7 - WHITE - 0,2mm
 8 - CRIZ - 0,2mm