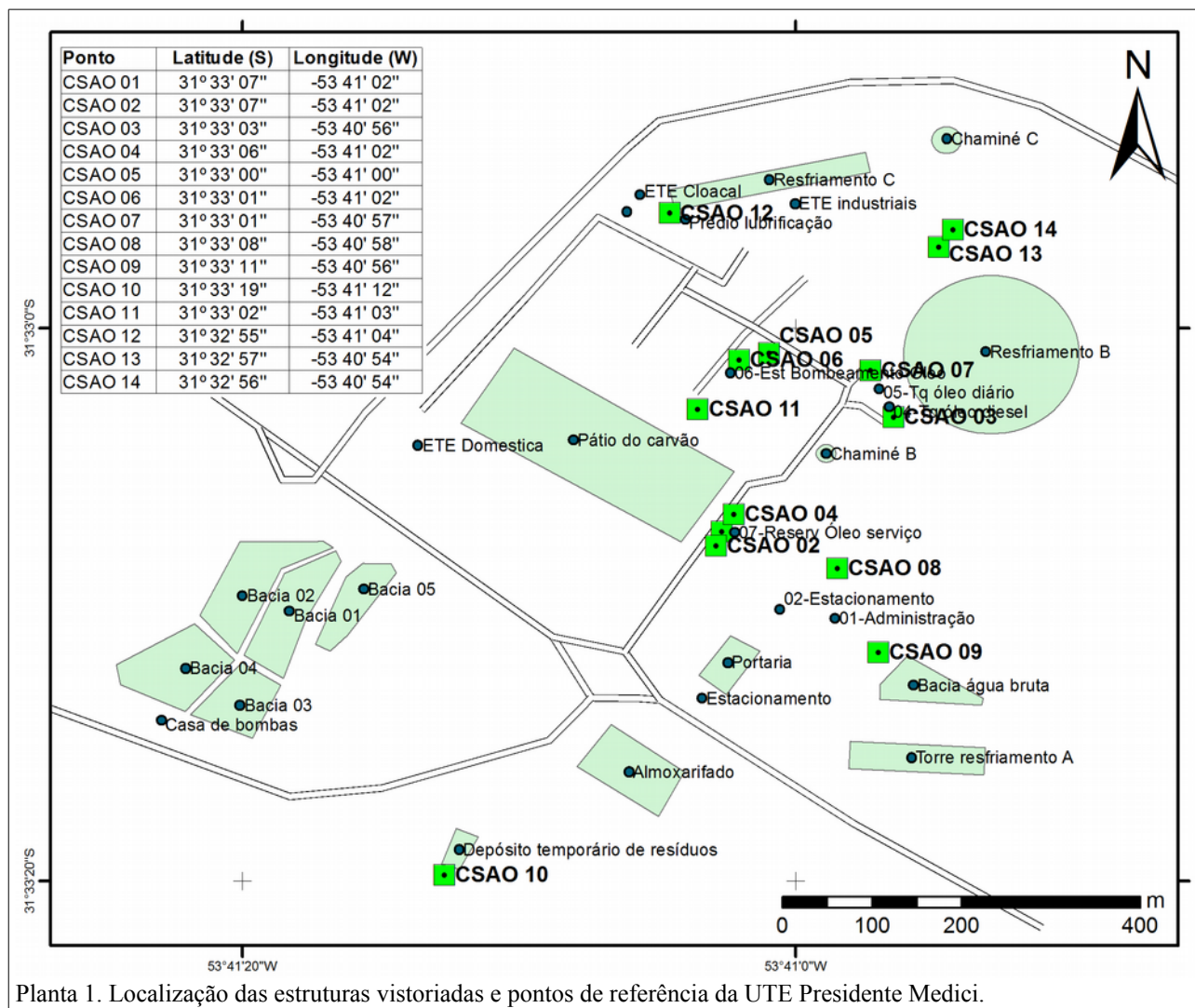


RELATÓRIO DE VISTORIA N° 08/2017 (SEI 0433449)
Complexo Termelétrico Presidente Medici
06 de julho de 2017

ANEXO I - FOTOGRÁFICO



Planta 1. Localização das estruturas vistoriadas e pontos de referência da UTE Presidente Medici.

Depósito de armazenamento temporário de resíduos sólidos



Foto 1. Resíduos adequadamente armazenados na parte interna do depósito.



Foto 2. Tonéis com resíduos oleosos armazenados de forma inadequada na área externa do depósito.



Foto 3. Composto solidificado composto por água e óleo emulsionado, aguardando destinação.



Foto 4. Solidificante.



Foto 5. Embalagens de resíduos aguardando destinação.

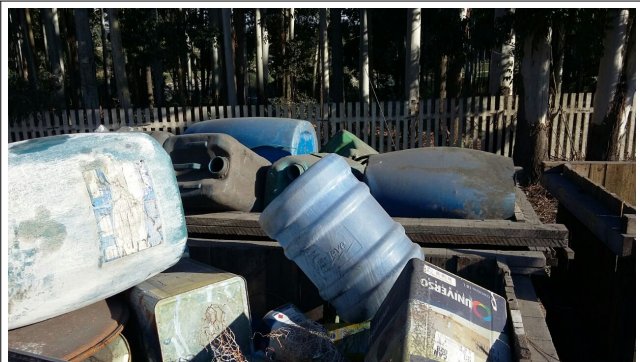


Foto 6. Embalagens de resíduos aguardando destinação.



Foto 7. Sucatas armazenadas próximo ao Depósito temporário de resíduos e Almoxarifado.



Foto 8. Sucatas armazenadas próximo ao Depósito temporário de resíduos e Almoxarifado.



Foto 9. Redução na quantidade de resíduos aos fundos da central de resíduos em relação ao observado em vistorias anteriores.



Foto 10. Carregamento de sucatas para destinação.

Gerenciamento de óleo e tratamento de efluentes



Foto 11. Válvula da caixa estanque do reservatório de óleo diesel afogada, junto às CSAOs 1, 2 e 4.



Foto 12. Boca de lobo recebe drenagem pluvial que anteriormente atingia a CSAO 06. Recomenda-se manutenção da vala de drenagem e instalação de barreira para retenção de sedimentos (linha tracejada).



Foto 13. CSAO 08.



Foto 14. CSAO 09.



Foto 15. Pequeno vazamento de óleo junto à válvula de entrada do tanque de óleo diário da Fase B.

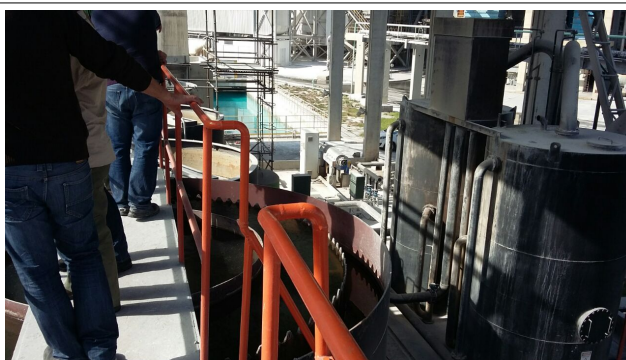


Foto 16. ETE industrial em operação.



Foto 17. Lodo produzido na ETE industrial.



Foto 18. Local das fundações da ETE cloacal da fase C.

Bacias de decantação



Foto 19. Remoção dos sedimentos na BD 01.



Foto 20. Bacia de decantação 05 limpa.



Foto 21. Bacia de decantação 04 sem manchas de óleo.

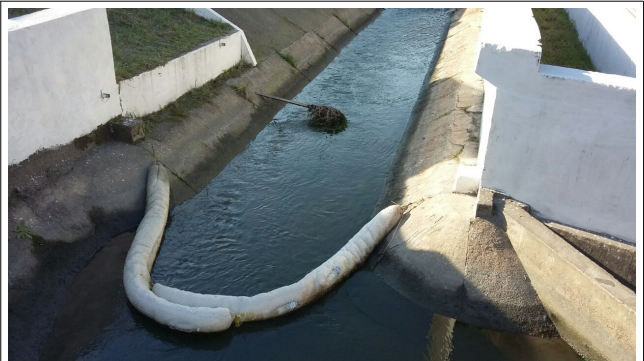


Foto 22. Barreira de retenção sem indícios de óleo.

Caldeiras auxiliares da Fase C

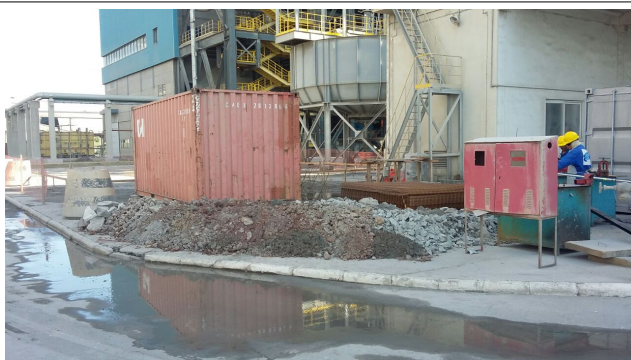


Foto 23. Instalação das caldeiras auxiliares da Fase C.



Foto 24. Fundações das caldeiras auxiliares.

APP do reservatório



Foto 25. Área de Preservação Permanente cercada junto ao reservatório.

Coordenadas 31°30'54"S/53°40'07"W.

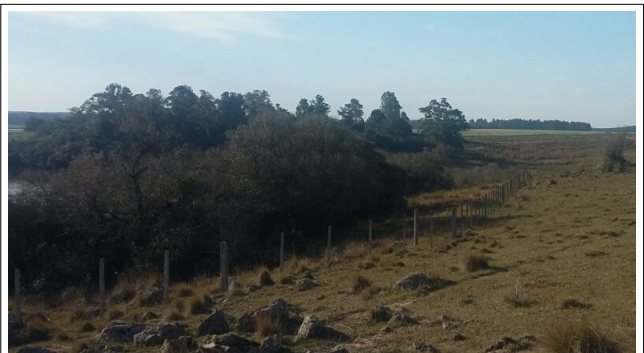


Foto 26. Área de Preservação Permanente cercada junto ao reservatório.

Coordenadas 31°30'32"S/53°39'58"W.