



CRONOGRAMA – GAISMA

- MACROCRONOGRAMA
- CONSIDERAÇÕES GERAIS



FUNDAÇÃO
renova

O presente documento apresenta o Cronograma Macro, e suas premissas básicas, para a execução das atividades propostas no projeto de Gestão Ambiental Integrada para Saúde e Meio Ambiente (GAISMA).

1 – PREMISSAS

O seguinte grupo de premissas básicas foram consideradas para a produção do MacroCronograma:

1. O Tempo Zero (T0) para as atividades relacionadas as FASES I, II, III e IV, iniciar-se-á após a finalização das seguintes etapas:
 - a) Liberação de acesso pela Comunidade;
 - b) Ciência e Liberação dos Órgãos Públicos Competentes
 - c) Finalização das contratações das Fases II, III e IV.
2. Os tempos calculados para a execução de cada fase encontra-se apresentado no **Quadro 1**, obtido em função do número de Áreas Alvos (preliminarmente mapeadas em 43, podendo este número ser ajustado em função do tempo final de projeto, desde que obedeça ao critério de definição de Áreas Alvos), do tempo médio de execução de cada área alvo (específico para cada fase da GAISMA), do tempo destinado a Revisão Técnica de Pares (Peer Review) e do numero de equipes dedicadas a cada fase da GAISMA.

Quadro 1 – Premissas para o cálculo do tempo de duração das Fases

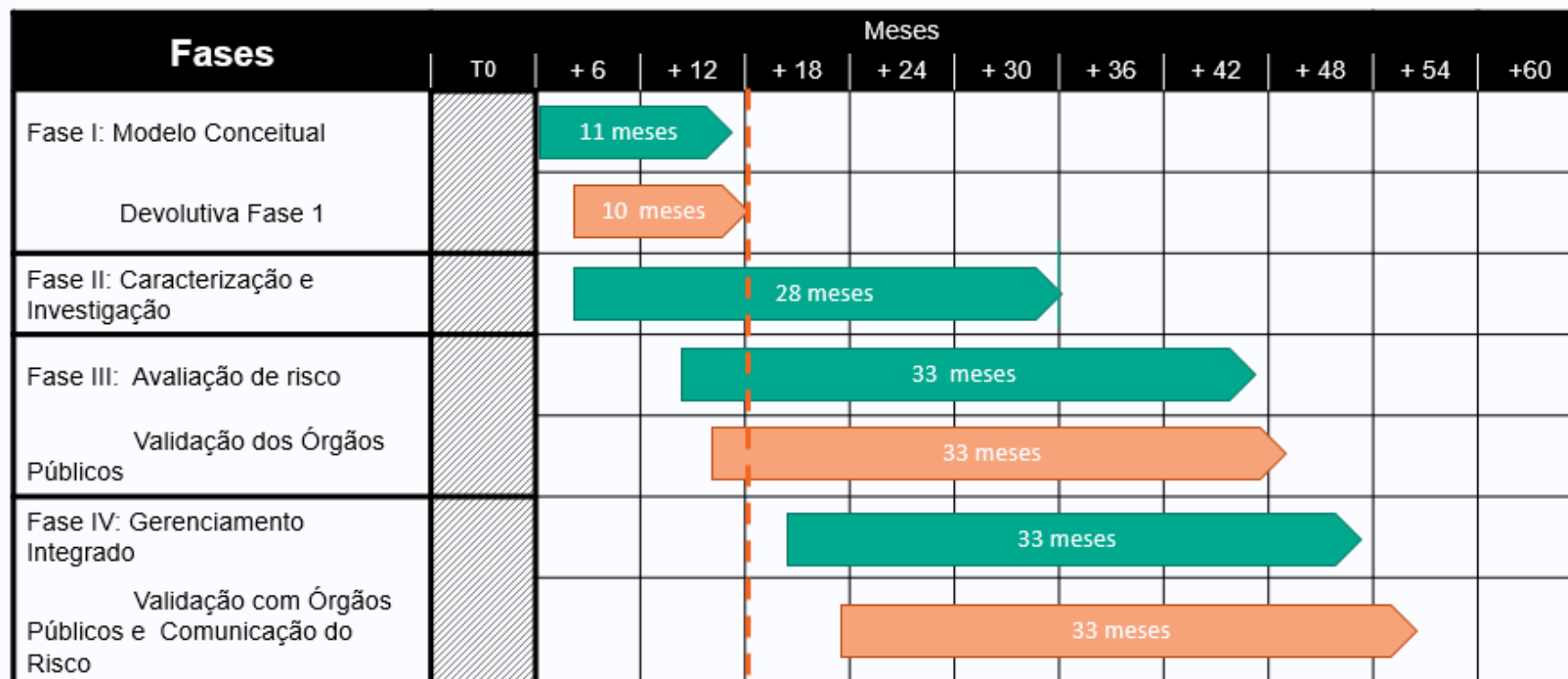
Fase	I	II	III	IV
Áreas	43	43	43	43
Meses de execução de campo/ relatório	1	2	2	2
Meses de revisão (peer review)	0,5	1	1	1
Equipes de campo	6	3 - 6*	4	4
Tempo (meses)	11	28	33	33

***Observação:**

- ✓ 3 equipes de FASE II ate o 11º mês
- Produção de 9 áreas até o 11º mês
- ✓ 6 equipes de FASE II após o 11º mês
- Produção de 34 áreas em 17 meses

3. Os tempos dedicados as devolutivas e revisões técnicas por parte dos órgãos públicos competentes foram estimadas da seguinte forma:
- a) FASE I – apresentação técnica e revisão dos resultados junto as Secretarias de Saúde e Meio Ambiente (10 dias);
 - i) Devolutiva junto a comunidade por parte da Secretaria Municipal de Saúde e Fundação RENOVA (20 dias)
 - b) FASE II – apresentação técnica e revisão dos resultados junto as Secretarias de Saúde e Meio Ambiente (10 dias).
 - c) FASE III – apresentação técnica dos resultados e verificação e validação por parte das Secretarias Estaduais de Saúde e Meio Ambiente (90 dias).
 - d) FASE IV – apresentação técnica dos resultados e verificação e validação das Secretarias Estaduais de Saúde e Meio Ambiente (90 dias).

1 – MACROCRONOGRAMA



Período para atendimento das premissas¹

Realização da 1ª Entrega

¹Premissas:

- ✓ Liberação de acesso pela comunidade;
- ✓ Ciência e liberação dos órgãos públicos;
- ✓ Aprovação da contratação das fases II, III e IV pela FR.