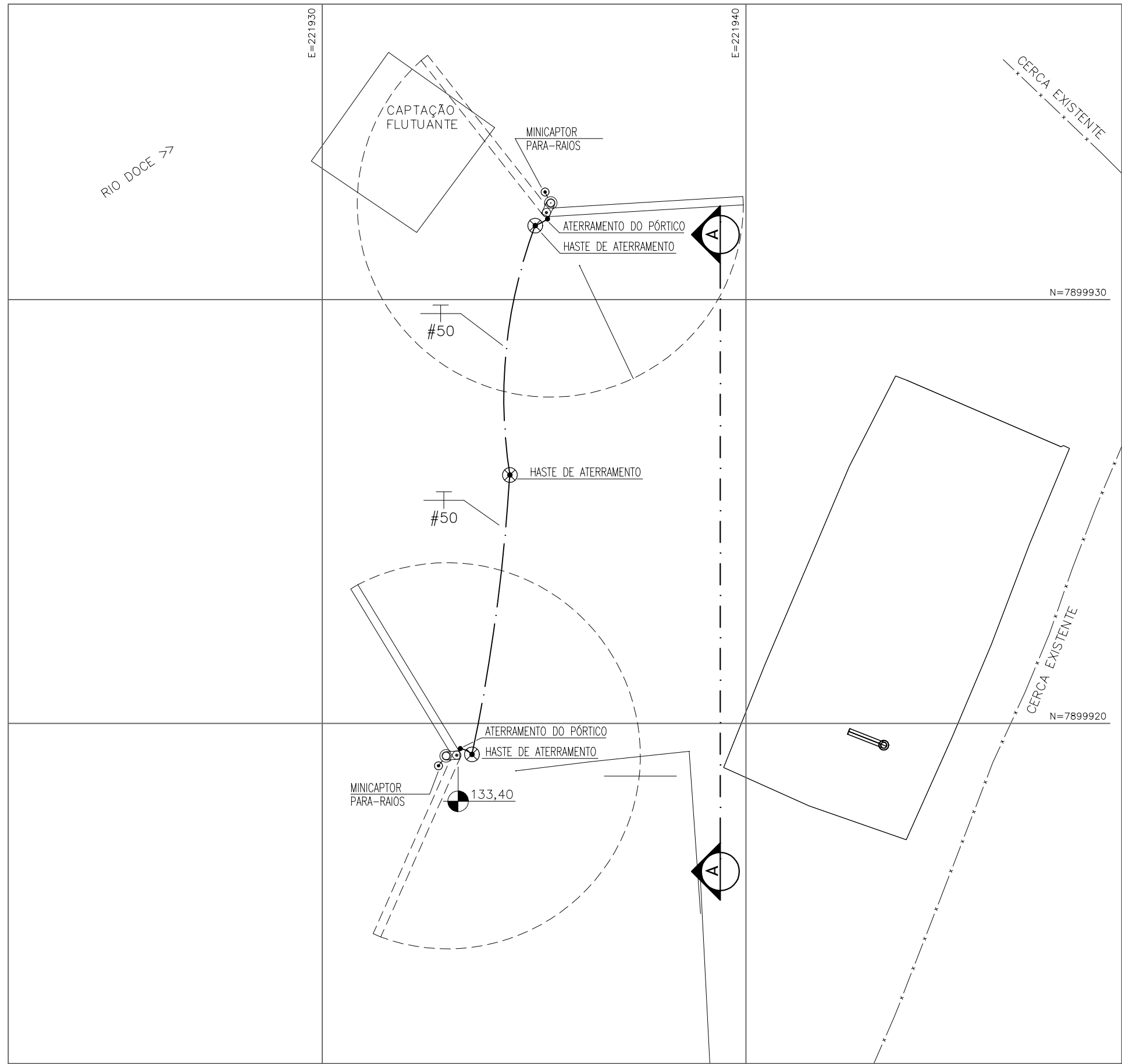
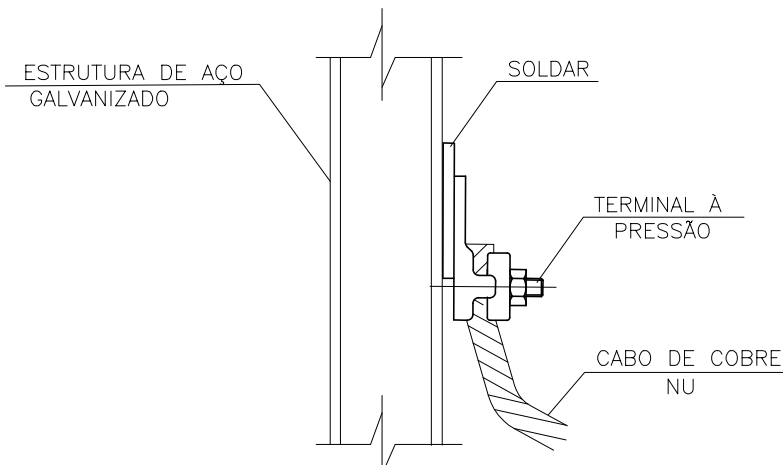


COTAS TERRENO/PROJETO						
	133,50	133,50	132,61	132,61	131,03	130,00

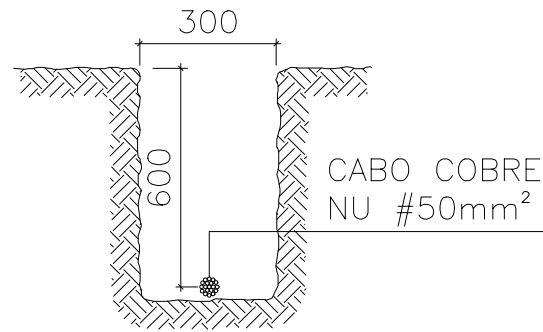
SPDA E ATERRAMENTO
CORTE A-A
ESC.: 1:25



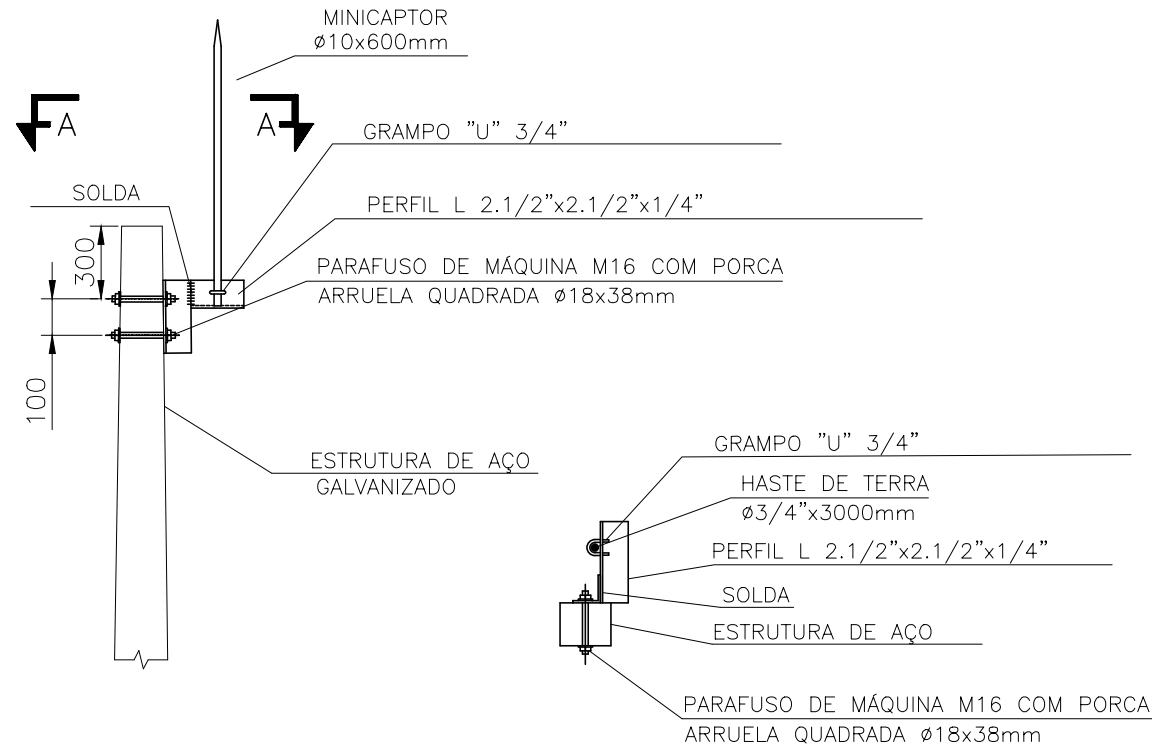
SPDA E ATERRAMENTO
PLANTA DE SITUAÇÃO
ESC.: 1:25



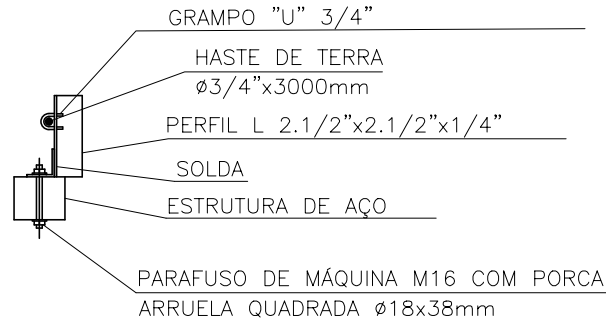
DETALHE "2"
SEM ESCALA



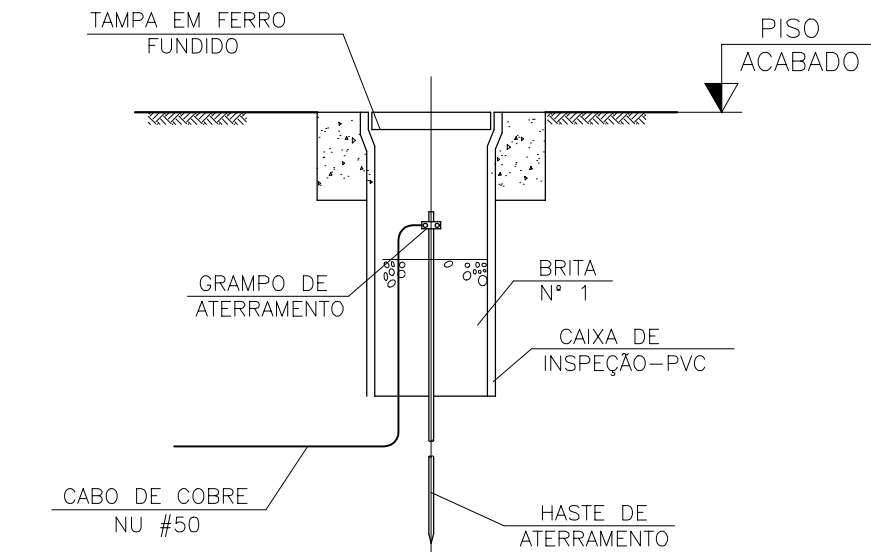
DETALHE "3"
SEM ESCALA



DETALHE "4"
SEM ESCALA



CORTE A-A
S/ESCALA




DETALHE "1"
SEM ESCALA

NOTAS RECOMENDATIVAS

- 1 - DIMENSÕES EM MILÍMETROS E ELEVÇÕES EM METRO.
- 2 - ASPECTOS GERAIS UTILIZADOS: (a) MÉTODO UTILIZADO GAIOLA DE FARADAY (b) NÍVEL DE PROTEÇÃO IV. (c) NORMA APLICADA NBR 5419/2015 DA ABNT.
- 3 - TODAS AS MASSAS METÁLICAS DEVERÃO SER INTERLIGADAS AO ATERRAMENTO.
- 4 - PARA TODAS AS HASTES DE ATERRAMENTO INTERLIGADAS NO ANEL DA EDIFICAÇÃO, DEVERÃO SER INSTALADAS CAIXAS DE INSPEÇÃO COM TAMPA REFORÇADA.
- 5 - TODAS AS CONEXÕES NO ANEL DE ATERRAMENTO PARA EQUIPOTENCIALIZAÇÃO DE ESTRUTURAS DIVERSAS DEVERÃO SER FEITAS COM SOLDA EXOTÉRMICA.
- 6 - DEVERÁ SER FEITA, NO MÍNIMO, UMA MANUTENÇÃO PREVENTIVA/ANO NO SISTEMA DE PROTEÇÃO CONTRA DESCARGAS ATMOSFÉRICAS AQUI PROPOSTO, TAMBÉM APÓS A INCIDÊNCIA DE UMA DESCARGA NA EDIFICAÇÃO OU EM SUAS PROXIMIDADES, DEVERÁ SER FEITA UMA VERIFICAÇÃO PARA EVENTUAL CORREÇÃO OU PREVENÇÃO NESTE SISTEMA DE PROTEÇÃO.
- 7 - INTERFERÊNCIAS DEVERÃO SER RESOLVIDAS NA OBRA PELO INSTALADOR.
- 8 - A INSTALAÇÃO DEVERÁ SER EXECUTADA POR EMPRESA ESPECIALIZADA, REGISTRADA NO CREA, A QUAL DEVERÁ EMITIR RELATÓRIO TÉCNICO DA INSTALAÇÃO E ANOTAÇÃO DE RESPONSABILIDADE TÉCNICA (ART).
- 9 - AS CONEXÕES POR CONECTORES DEVERÃO SER FEITAS PREFERENCIALMENTE NO INTERIOR DAS CAIXAS DE PASSAGEM PARA INSPEÇÃO E AS SOLDAS EXOTÉRMICAS DEVERÃO SER UTILIZADAS PARA CONEXÕES DIRETAMENTE ENTERRADAS.
- 10 - AS INSTALAÇÕES DAS LINHAS ELÉTRICAS, DAS INTERLIGAÇÕES, BEM COMO DO SPDA E DO ATERRAMENTO, DEVERÃO SER FEITAS OBEDECENDO-SE AS RECOMENDAÇÕES DAS NORMAS NBR5410 E NBR5419 DA ABNT E NORMA NR10 DO MINISTÉRIO DO TRABALHO, NAS SUAS ÚLTIMAS REVISÕES MESMO QUE TAIS RECOMENDAÇÕES E INFORMAÇÕES SEJAM OMISSAS OU ESTEJAM OBSOLETAS NESTE PROJETO.

SIMBOLOGIA

- CABO DE COBRE NU, ENTERRADO NO SOLO
- ⊗ CAIXA DE INSPEÇÃO COM HASTE DE ATERRAMENTO
- ⊙ HASTE DE TERRA, INSTALADA NO TOPO DO POSTE DE AÇO GALVANIZADO
- ⊗ POSTE DE AÇO GALVANIZADO ENGASTADO DIRETAMENTE AO SOLO
- ⊕ CONEXÃO COM SOLDA EXOTÉRMICA
- TERMINAL DE ATERRAMENTO

NOTAS	DOCUMENTOS DE REFERÊNCIA	Resp.Técnico/Título: Daniel de Carvalho Ferrari / Eng. Eletricista										N° CREA/CAU: MG 0000118.341D						
01- TODAS AS COTAS EM MILÍMETROS.														PROJETO		FUNDAÇÃO RENOVA		SE
02- AS NOTAS GERAIS DO SISTEMA DE ATERRAMENTO SÃO VÁLIDAS TAMBÉM PARA O SPDA.																		SE32752
03- ONDE HOVER NECESSIDADE DE SOLDA, A MESMA DEVERÁ SER DO TIPO EXOTÉRMICA.																		
04- TODOS OS QUADROS ELÉTRICOS DEVERÃO SER CONECTADOS NA PLACA DE EQUALIZAÇÃO DE POTENCIAL.																		
05- NÃO EMENDAR EM HIPÓTESE ALGUMA CABOS DE DESCIDAS NÃO NATURAIS EXTERNAS.																		
06 - NO FINAL DA EXECUÇÃO DO ATERRAMENTO DEVERÁ SER EMITIDO O LAUDO DE ATERRAMENTO DE CONFORMIDADE COM A NORMA NBR5419-2015 E ASSINADO PELO ENGENHEIRO ELETRICISTA																		
07 - PARA VER ARRANJO HIRÁULICO E DETALHAMENTO DO BRAÇO GIRATÓRIO, VER DOCUMENTOS N023500-R-100082 E N023500-R-100083.																		
										</								