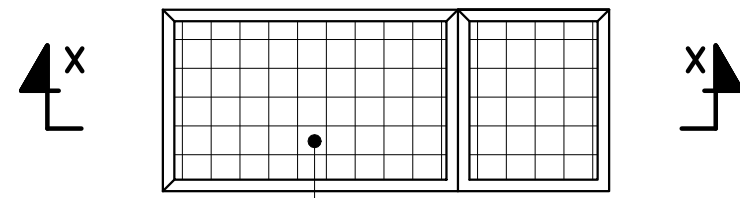
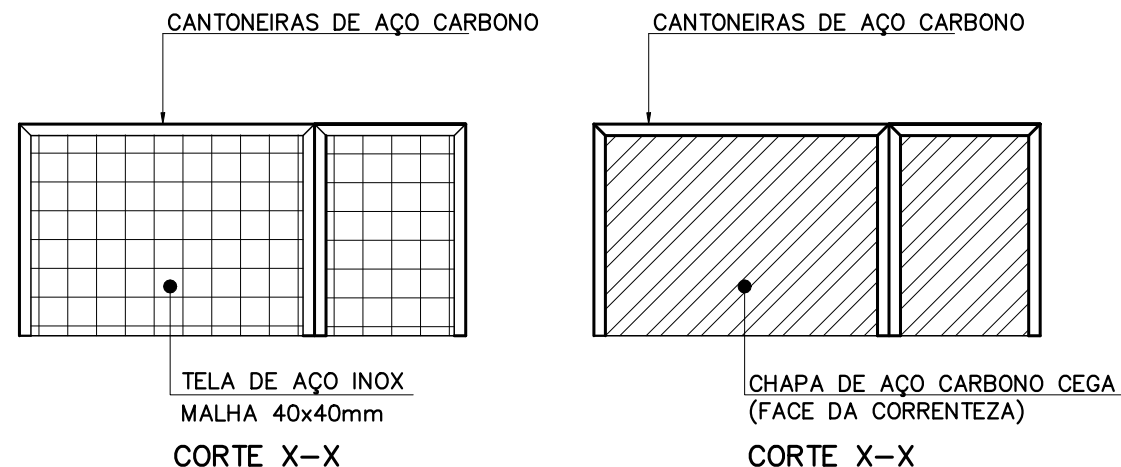


SEÇÃO A-A
ESC. 1::100



TELA DE AÇO INOX
MALHA 40x40mm
PLANTA SUPERIOR

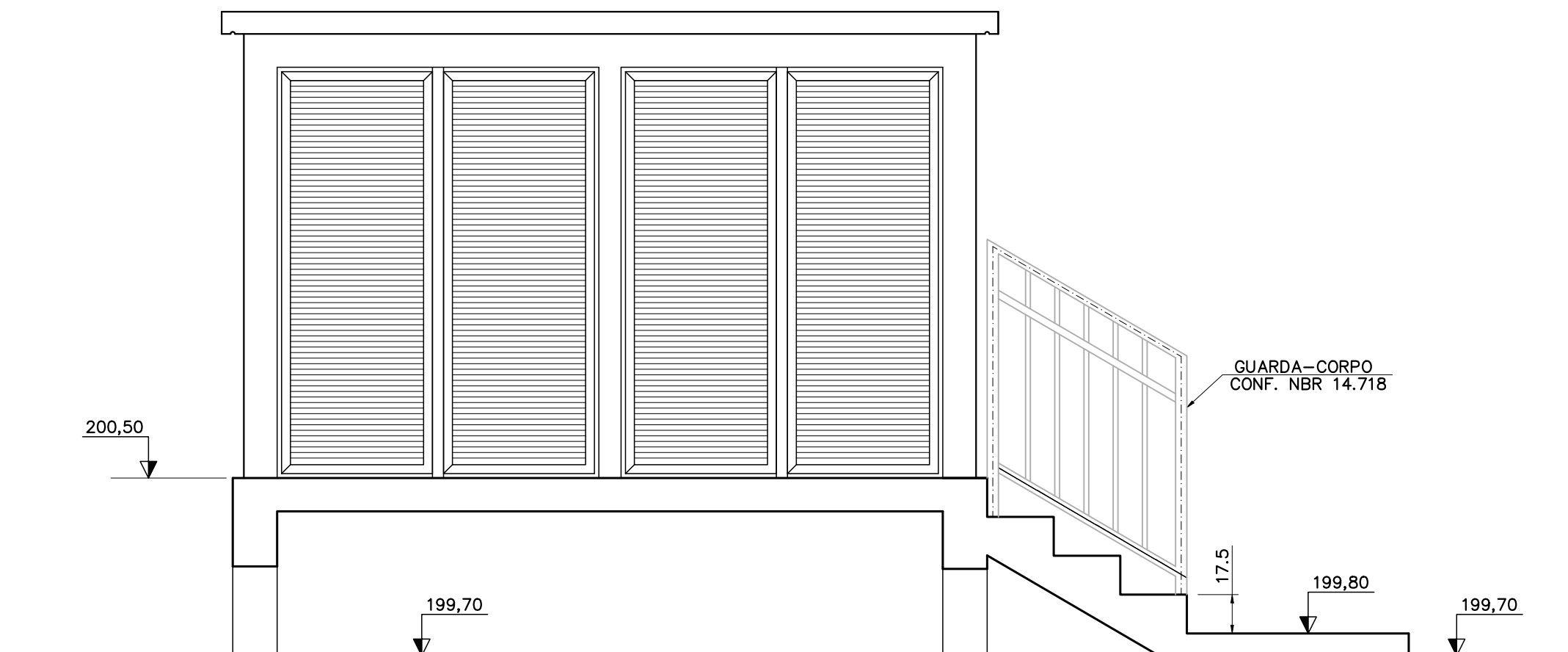


OBS: PEÇAS METÁLICAS COM REVESTIMENTO ANTICORROSIVO

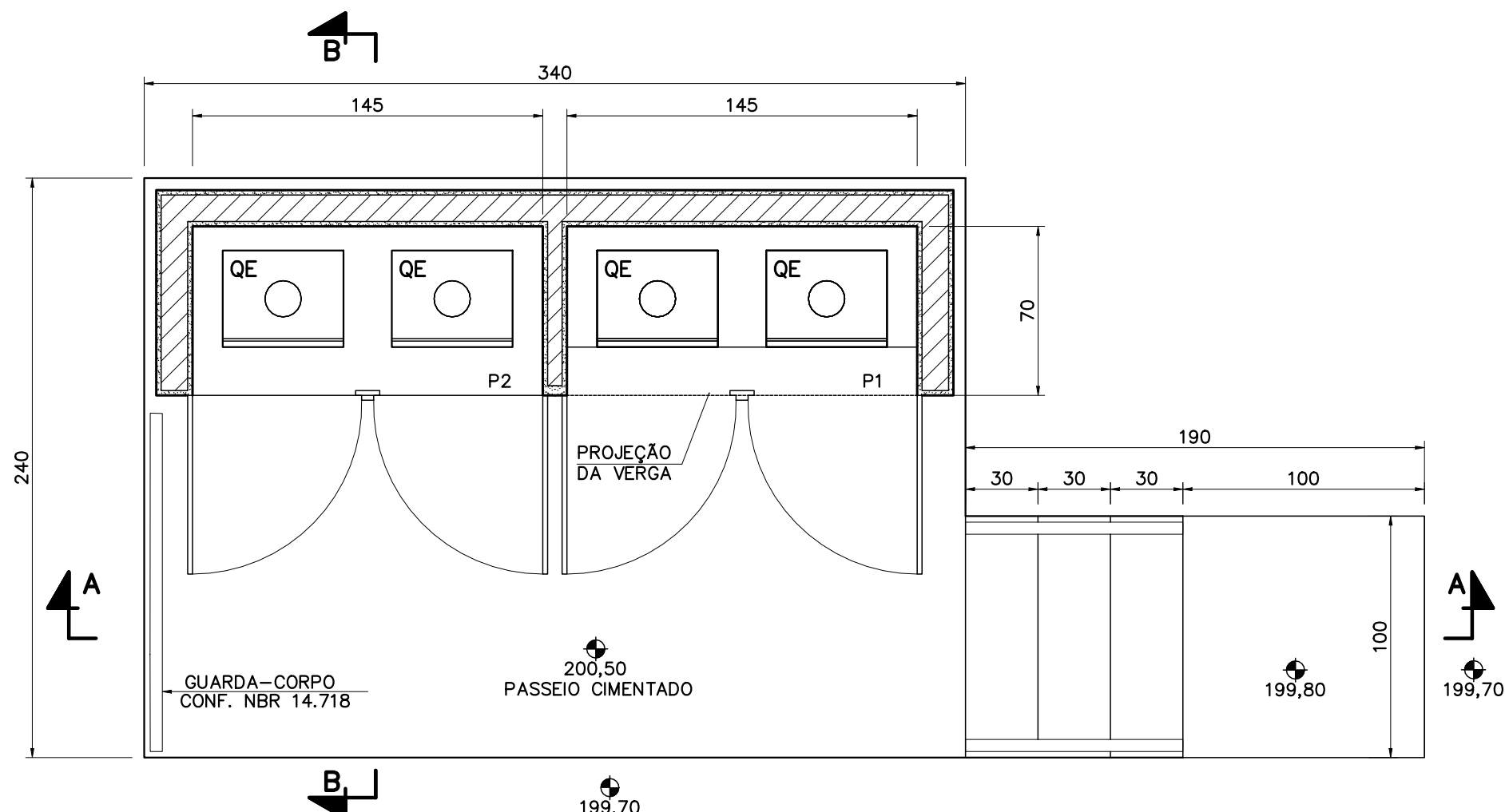
DETALHE DA GAIOLA DE PROTEÇÃO
ESC. 1:25



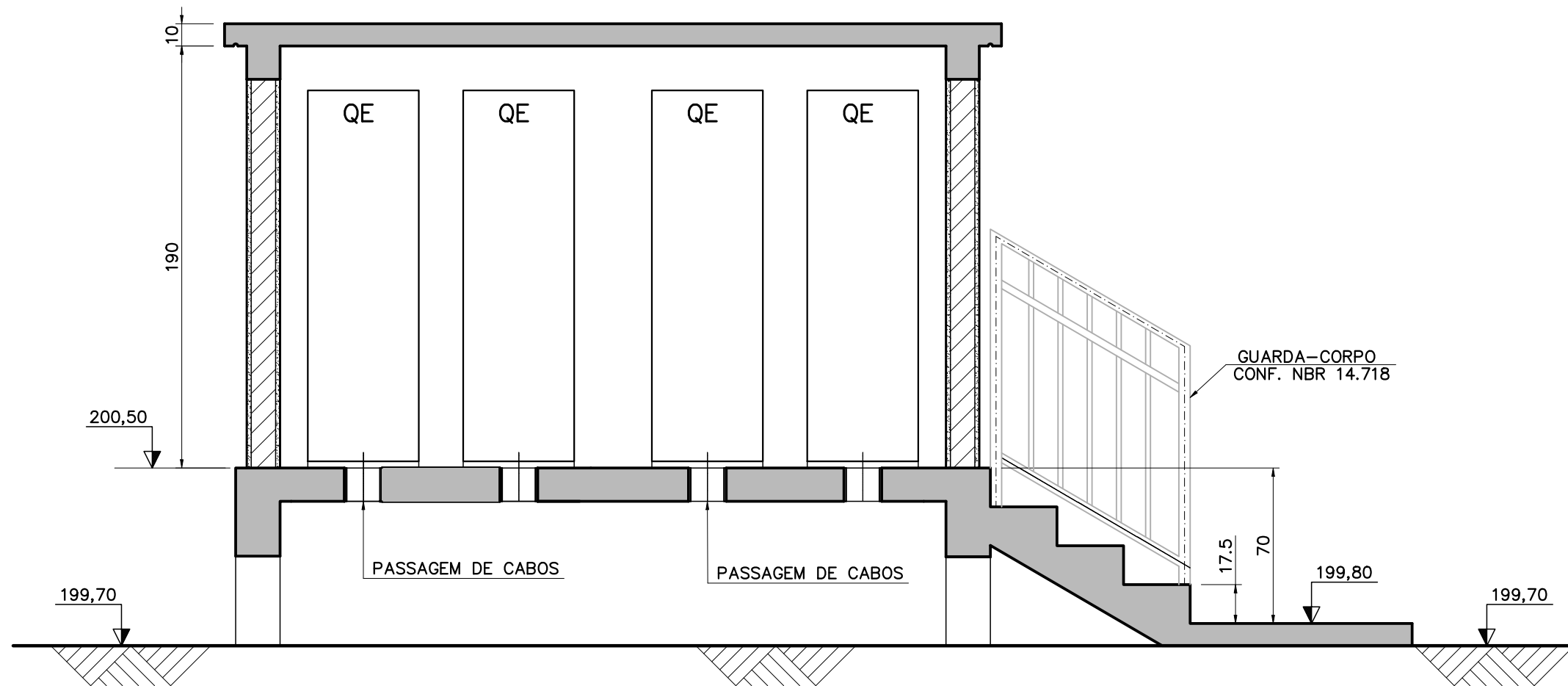
PLANTA DE SITUAÇÃO
ESC. 1:10000



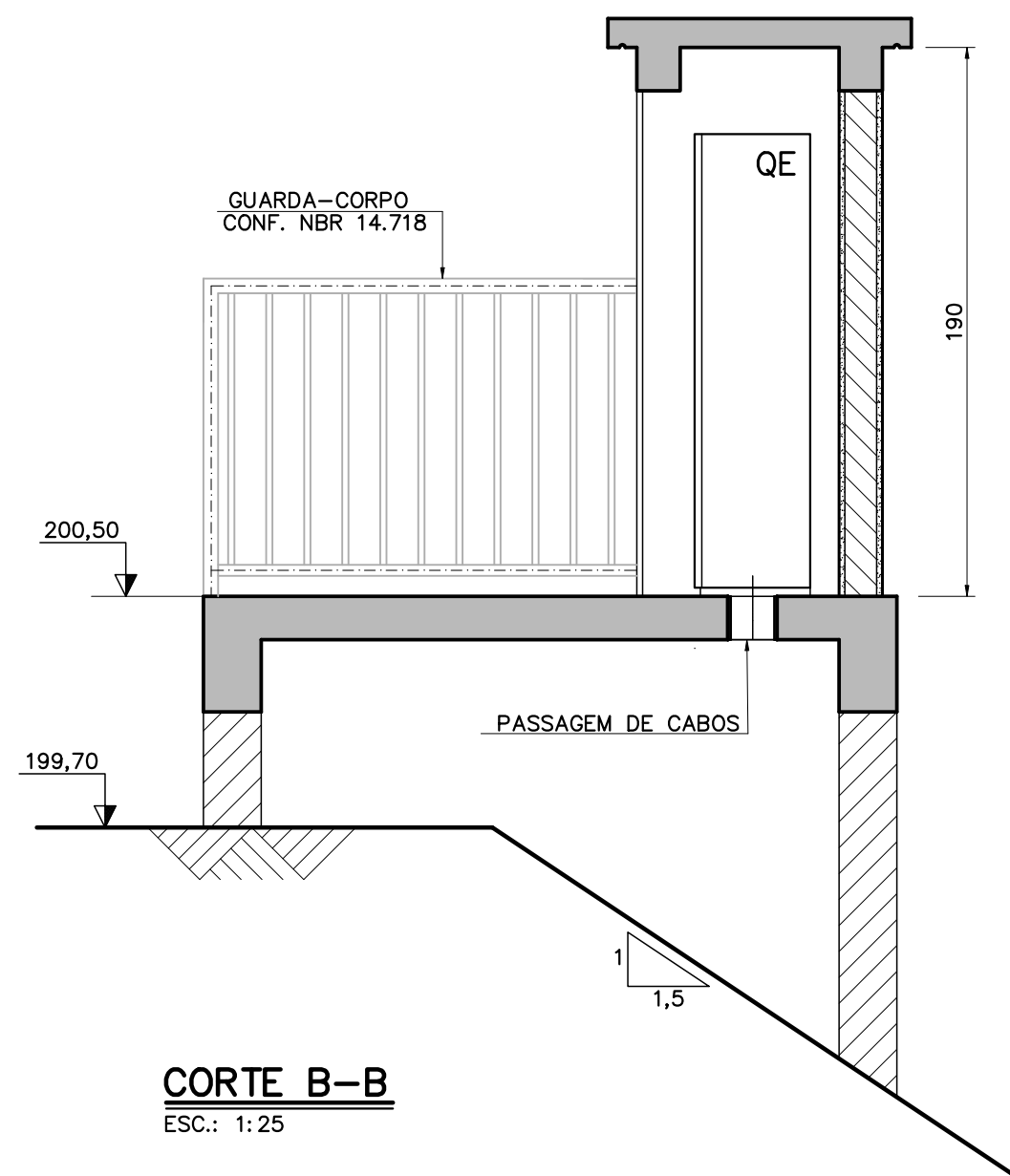
ELEVÇÃO FRONTAL
ESC.: 1:25



PLANTA
ESC.: 1:25



CORTE A-A
ESC.: 1:25



CORTE B-B
ESC.: 1:25

NOTAS

- 1 - COTAS EM CENTÍMETRO, (EXCETO INDICAÇÃO CONTRÁRIA), DIÂMETROS EM MILÍMETRO (EXCETO QUANDO INDICADO), ELEVÇÕES EM METRO, DECLIVIDADES EM METRO/METRO;
- 2 - COTA DE INUNDAÇÃO PARA TR25 ANOS: 199,309m
- 3 - A GAIOLA DE PROTEÇÃO SERÁ FIXADA ENTRE OS FLANGES DO CONJUNTO MOTOBOMBA ANFÍBIA;
- 4 - TRABALHAR EM CONJUNTO COM N022500-R-100021

LEGENDA:

- CORTE
- ATERRO
- CORTE/REATERRO

- APE - ABRIGO DE PAINÉIS ELÉTRICOS
- QE - QUADRO ELÉTRICO OU DE AUTOMAÇÃO

DOCUMENTOS DE REFERÊNCIA

- LEVANTAMENTOS TOPOGRÁFICOS: N022500-F-100006 E N022500-F-100009

Resp.Técnico/Título: Eng Civil – Leonardo Machado Marques de Souza				Nº CREA/CAU: 135749/D			
00	C	PARA CONHECIMENTO		R.C.B	H.C	L.M.M	L.M.M
28/06/24							
REV.	T.E.	DESCRIÇÃO		PROJ.	DES.	VER.	APR.
							DATA
REVISÕES							
T.E.	(A) PRELIMINAR	(C) PARA CONHECIMENTO	(E) PARA CONSTRUÇÃO	(G) CONFORME CONSTRUÍDO			
TIPO DE EMISSÃO	(B) PARA APROVAÇÃO	(D) PARA COTAÇÃO	(F) CONFORME COMPRADO	(H) CANCELADO			

FUNDACÃO renova		om	
PROJETO		FUNDACÃO RENOVA	
SÓCIOAMBIENTAL 02-PG 32-MELHORIA SISTEMA ABASTECIMENTO DE ÁGUA BELO ORIENTE		SE 32743	
PROJETO CONCEITUAL - ADEQUAÇÃO CAP. PRINCIPAL CACH. ESCURA - SE32743			
DESENHO - ENGENHARIA SANITÁRIA			
CAPTAÇÃO SUPERFICIAL NO RIO DOCE - SEÇÃO A-A E ABRIGO DE PAINÉIS			
ESCALA	Nº CONTRATADA	Nº FUNDAÇÃO RENOVA	REVISÃO
INDICADA	705-AA-CO-01-SAA-SAA01-DS-002	N022500-R-100022	00
Classificação: Pública			