

Figura 3 – Área de passagem da lama ao longo do Rio Gualaxo do Norte.

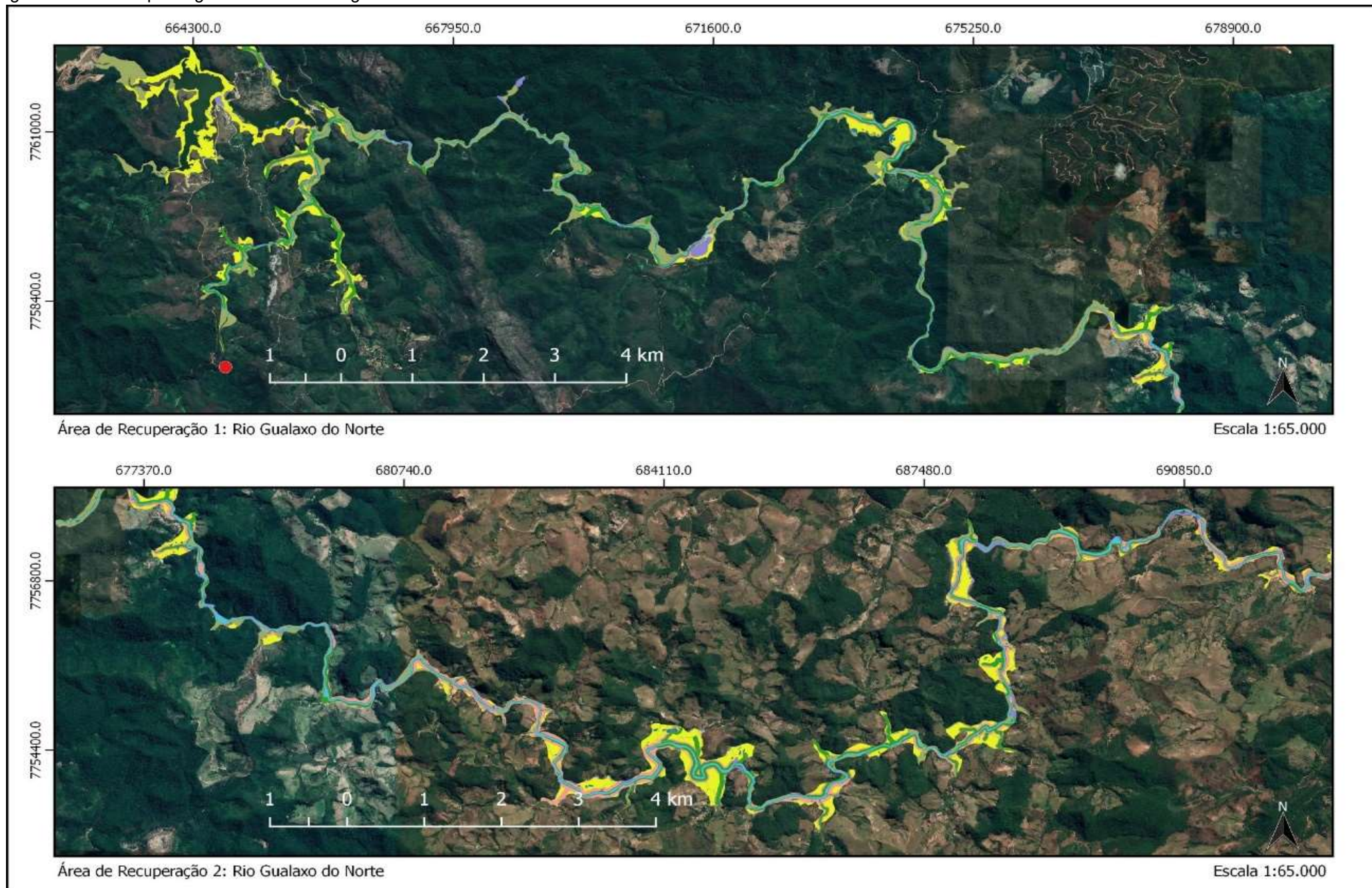
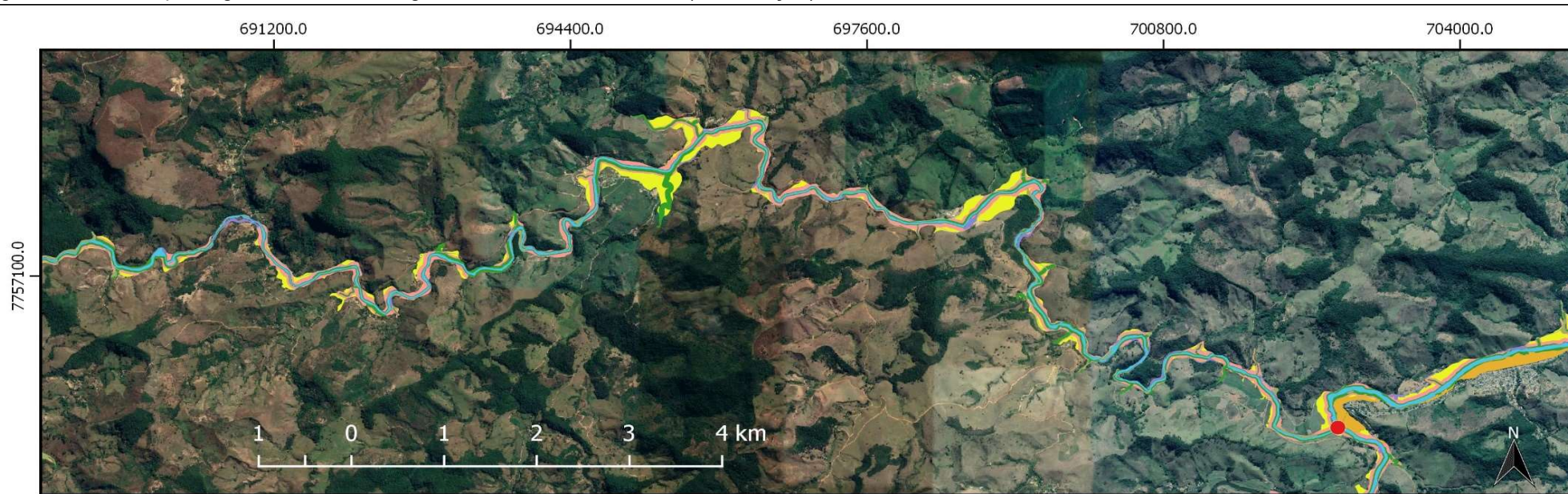


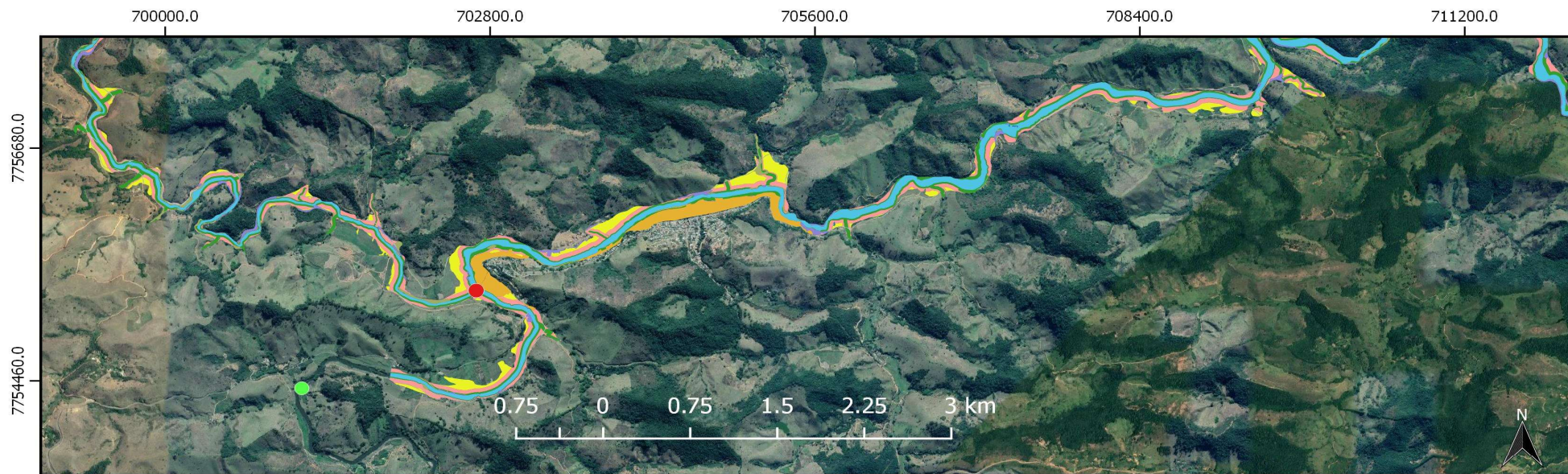
Figura 4 – Área de passagem da lama ao longo do Rio Gualaxo do Norte. (continuação)



Área de Recuperação 3: Rio Gualaxo do Norte

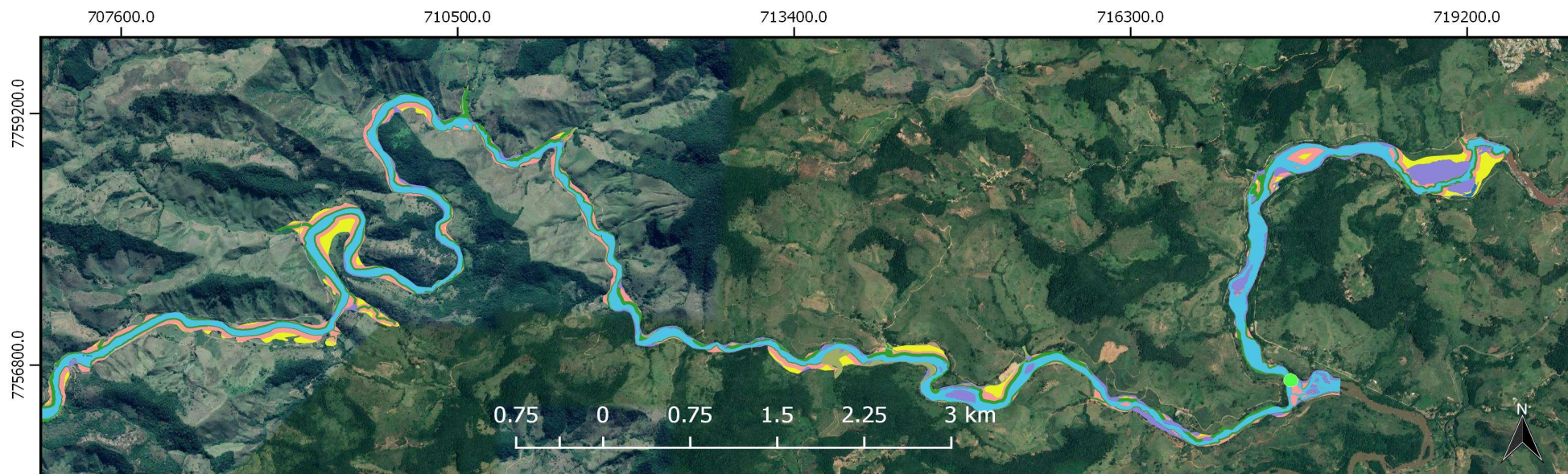
Escala 1:60.000

Figura 5 - Área de passagem da lama ao longo dos Rios Carmo e Doce.



Área de Recuperação 4: Rio Rio do Carmo

Escala 1:48.000



Área de Recuperação 5: Rio Rio do Carmo e Rio Doce

Escala 1:48.000